

Zeitschrift: Bulletin technique de la Suisse romande
Band: 28 (1902)
Heft: 1

Werbung

Nutzungsbedingungen

Die ETH-Bibliothek ist die Anbieterin der digitalisierten Zeitschriften auf E-Periodica. Sie besitzt keine Urheberrechte an den Zeitschriften und ist nicht verantwortlich für deren Inhalte. Die Rechte liegen in der Regel bei den Herausgebern beziehungsweise den externen Rechteinhabern. Das Veröffentlichen von Bildern in Print- und Online-Publikationen sowie auf Social Media-Kanälen oder Webseiten ist nur mit vorheriger Genehmigung der Rechteinhaber erlaubt. [Mehr erfahren](#)

Conditions d'utilisation

L'ETH Library est le fournisseur des revues numérisées. Elle ne détient aucun droit d'auteur sur les revues et n'est pas responsable de leur contenu. En règle générale, les droits sont détenus par les éditeurs ou les détenteurs de droits externes. La reproduction d'images dans des publications imprimées ou en ligne ainsi que sur des canaux de médias sociaux ou des sites web n'est autorisée qu'avec l'accord préalable des détenteurs des droits. [En savoir plus](#)

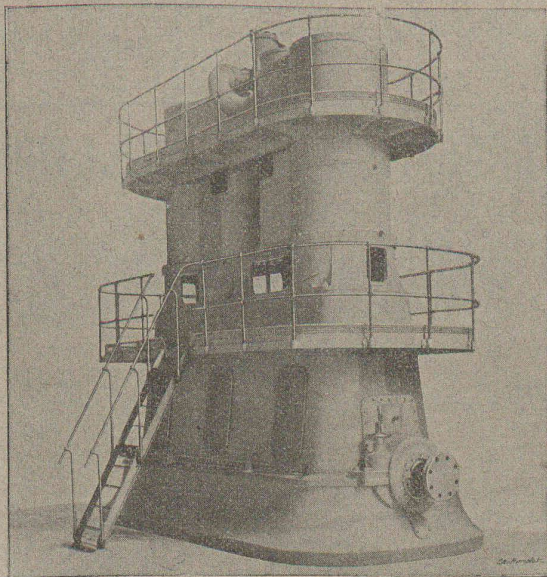
Terms of use

The ETH Library is the provider of the digitised journals. It does not own any copyrights to the journals and is not responsible for their content. The rights usually lie with the publishers or the external rights holders. Publishing images in print and online publications, as well as on social media channels or websites, is only permitted with the prior consent of the rights holders. [Find out more](#)

Download PDF: 26.01.2026

ETH-Bibliothek Zürich, E-Periodica, <https://www.e-periodica.ch>

Machines Belleville à grande vitesse



Machine à triple expansion ayant fonctionné à l'Exposition de 1900.

(Galerie des Groupes électrogènes).

Puissance : 1200 chevaux env. - Nombre de tours par minute : 250.

avec graissage continu à haute pression

PAR POMPE OSCILLANTE SANS CLAPETS

BREVET D'INVENTION S. G. D. G. DU 14 JANVIER 1897

Machines à simple, double, triple et quadruple expansion, robustes, économiques;

Fonctionnant sans bruit, sans vibrations;

Occupant peu de place;

Faciles à conduire, aisément visitables et démontables;

Disposées pour conduire directement des dynamos, pompes centrifuges, etc.

TYPES de 10 à 2000 CHEVAUX

Envoi franco de tous renseignements.

DELAUNAY BELLEVILLE & C^{ie}, Saint-Denis-sur-Seine.

Adresse télégraphique : BELLEVILLE, Saint-Denis-sur-Seine.

(H 6205 X)

Société anonyme des Ateliers de Mécanique de Précision de Territet

Ancienne Maison PERDRISAT, BLANC & C^{ie}

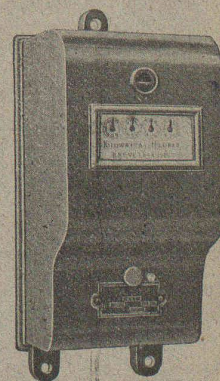
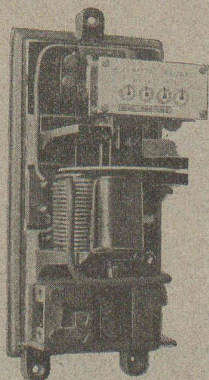
FABRIQUE DE
COMPTEURS D'ÉNERGIE ÉLECTRIQUE
pour courants continus et alternatifs (brevetés).

SPÉCIALITÉ DE
Distributeurs automatiques de Timbres-poste et Cartes postales.

PETITE MÉCANIQUE en général.

(I 1900 S)

EXPOSITION UNIVERSELLE DE PARIS 1900. MÉDAILLE D'OR



FRIED. KRUPP GRUSONWERK Magdeburg-Buckau

Casse-Pierres

pour la préparation du macadam, et autres.

Machines à broyer.

Installations mécaniques pour

USINES À CIMENT

Moulins à mortier et à

asphalte.

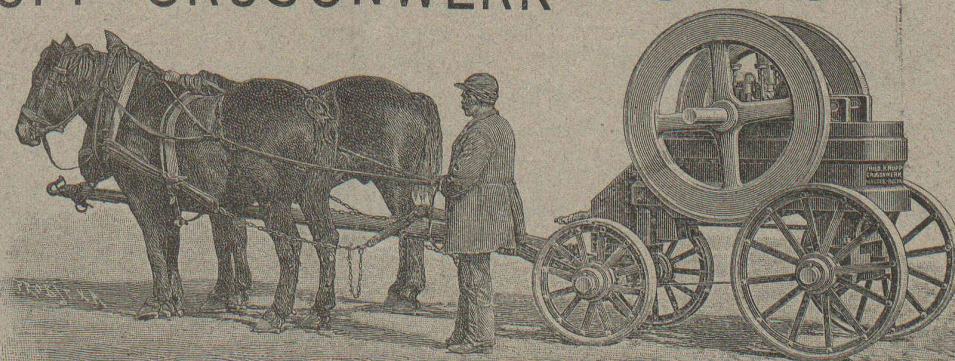
Pointes de cœur, Croisements

pour

Tramways et Chemins de fer.

Représentant : **Ed. HANUS**

Rue Petilot, 11, GENEVE.



ATELIERS MÉCANIQUES de SERRURERIE et CONSTRUCTIONS en FER

CHARPENTES ET MENUISERIES MÉTALLIQUES

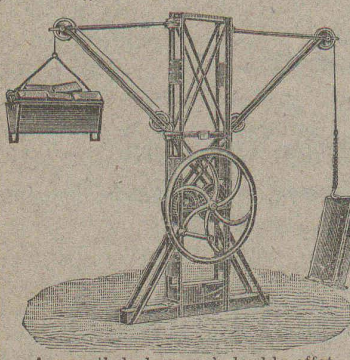
Ponceaux, Passerelles, Escaliers, Jardins d'hiver, Kiosques, Serres, Grilles, Balustrades, Portails en tous genres, Vitrages, Spécialité de Fenêtres économiques et Portes en fer pour Usines, Halles, etc.

Études -- Devis.

L. SCHMIDT-PERRET & C^{ie}, LAUSANNE
5, RUE SAINT-MARTIN, 5. (H8307L)

HEBEZEUGFABRIK Actien-Ges. (vorm. GEORG KIEFFER)
COLOGNE-SULZ 73 (H122Q)

FABRIQUE D'APPAREILS DE LEVAGE (Soc. anon.)



MOUFLES
Palans à vis
Chariots roulants
Treuils (brevet Kieffer)
avec vis à antifriction
fonctionnant d'huile
et un système de fric-
tion breveté le plus
simple qu'on puisse
imaginer; ces palans
sont sans contredit les
meilleurs qui existent au monde

ASCENSEURS
de toutes sortes.

Chaines calibrées avec poulies
à chaines

Appareil de levage à double effet.

CHAUFFAGE & VENTILATION

C. SAMBUC FILS & C^{ie} LAUSANNE

Bureau et Magasin: 30, Place du Faucon et Rue
d'Etraz, 30, à Lausanne. Téléphone n° 1677.

Chauffages centraux à vapeur à très basse pression, réglage automatique. Chauffages à eau chaude pour vil-
las et pour appartements séparés. Chauffage à air chaud
par calorifères de cave. Appareils de chauffage et four-
neaux de cuisine perfectionnés. Installations complètes
de cuisines d'hôtels avec service d'eau chaude dans les
étages. Bains, buanderies, séchoirs, calorifères en faïence.
Etudes techniques et travaux à forfait garantis. Outillage
perfectionné avec force motrice électrique. (H4739L)

Chaudière Guillaume

Chaudières tubulaires brevetées, supérieures comme
disposition et construction. Surface de chauffe jusqu'à 300
mètres². Pression jusqu'à 20 atm. Chaudières Cornouail-
les de constructions variées et de toutes dimensions.

Chaudronnerie et chaudières de différents systèmes
pour industries chimiques, teinturerie, brasseries, salines,
papeteries. — Conduites d'eau sous pression, Réservoirs, etc.

Moyens de fabrication des plus modernes, qui permettent
une exécution irréprochable à des prix très avantageux, au
besoin dans des délais très courts.

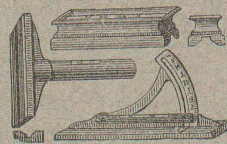
Livraisons exécutées à des administrations publiques et à
des maisons d'une réputation européenne.

Demandez des offres, références et visites d'ingénieurs.
Epurateurs système Breda. (H1026Q)

GUILLEAUME - WERKE

Neustadt a/Haardt.

J. F. Klingelfuss, Aarau



Inventeur et Constructeur d'Instruments
de précision.

FABRICATION SPÉCIALE DE
NIVEAUX A BULLE D'AIR
dits « Niveaux suisses. »

RÉPARATION

Fournitures de tous accessoires propres au nivellement à
l'arpentage à l'usage de MM. les ingénieurs, entrepreneurs,
monteurs de machines. (H6032 Q)

OFFICE GENERAL BREVETS D'INVENTION (H2813G)

A. Mathy Doret
Ingénieur Conseil. LE CHAUX-DE-FONDS

Fondé en 1886 Marques de fabrique. Dessins Modèles
Correspondants dans tous les Pays Références de 1^{er} Ordre

LES ANNONCES POUR

LE BULLETIN TECHNIQUE DE LA SUISSE ROMANDE

sont reçues à l'Administration, 4, rue Haldimand,
aux conditions suivantes :

1 page.	Fr. 100.—		
1/2 »	50.—		
1/4 »	25.—		
1/8 »	13.—		
La ligne sur le 1/4 de page,	30 centimes.		
		Réduction :	
		24 insertions	50 %
		12 »	25 %
		6 »	10 %

Avis de concours.

Le Grandsonnet.

Avis de concours.

Les travaux de diguement et de voûtage du torrent « Le
Grandsonnet », en amont de la ville de Grandson, sont mis au con-
cours.

Montant total des travaux, environ 19,000 francs.

Les entrepreneurs de béton armé sont admis à présenter des offres
en modification du projet.

Les plans, profils et conditions peuvent être consultés, aux jours et
heures d'ouverture des bureaux :

1° A Grandson, au Greffe municipal, jusqu'à la clôture du concours ;

2° A Lausanne, chez M. Barraud, Ingénieur-Conseil, Villa Gergovie,
sous Longeraie, jusqu'au 31 janvier.

Les soumissions, conformes au modèle, et sous enveloppe cachetée,
portant la suscription : « Soumission pour diguement du Grand-
sonnet », seront remises au Greffe municipal de Grandson, au plus tard
pour le 4 Février 1902, à midi.

Elles seront ouvertes en séance publique, ce même jour, à 2 heures
de relevée, en l'Hôtel-de-Ville de Grandson, Salle de la Municipalité.

La Commission.