

**Zeitschrift:** Bulletin technique de la Suisse romande  
**Band:** 28 (1902)  
**Heft:** 12

## **Werbung**

### **Nutzungsbedingungen**

Die ETH-Bibliothek ist die Anbieterin der digitalisierten Zeitschriften auf E-Periodica. Sie besitzt keine Urheberrechte an den Zeitschriften und ist nicht verantwortlich für deren Inhalte. Die Rechte liegen in der Regel bei den Herausgebern beziehungsweise den externen Rechteinhabern. Das Veröffentlichen von Bildern in Print- und Online-Publikationen sowie auf Social Media-Kanälen oder Webseiten ist nur mit vorheriger Genehmigung der Rechteinhaber erlaubt. [Mehr erfahren](#)

### **Conditions d'utilisation**

L'ETH Library est le fournisseur des revues numérisées. Elle ne détient aucun droit d'auteur sur les revues et n'est pas responsable de leur contenu. En règle générale, les droits sont détenus par les éditeurs ou les détenteurs de droits externes. La reproduction d'images dans des publications imprimées ou en ligne ainsi que sur des canaux de médias sociaux ou des sites web n'est autorisée qu'avec l'accord préalable des détenteurs des droits. [En savoir plus](#)

### **Terms of use**

The ETH Library is the provider of the digitised journals. It does not own any copyrights to the journals and is not responsible for their content. The rights usually lie with the publishers or the external rights holders. Publishing images in print and online publications, as well as on social media channels or websites, is only permitted with the prior consent of the rights holders. [Find out more](#)

**Download PDF:** 26.01.2026

**ETH-Bibliothek Zürich, E-Periodica, <https://www.e-periodica.ch>**



## CONCOURS

### Chemin de fer de la Vallée de la Singine. —

**Pont en fer.** — Fourniture et montage d'un pont en fer sur la Singine, près de Neueneegg, consistant en une travée centrale de 44 m. d'ouverture et en travées de rive d'une longueur totale de 30 m.

Les plans et conditions générales peuvent être consultés au bureau de construction de la « Sensethalbahn » à Laupen.

Adresser les projets et les offres de soumission par écrit, sous pli cacheté, **jusqu'au 30 juin 1902** avec la suscription « *Sensenbrücke bei Neueneegg* » au Conseil d'administration de la « Sensethalbahn », Laupen.

**Travaux d'infrastructure et superstructure du tronçon Flamatt-Laupen.** — Devis estimatifs: 1<sup>er</sup> lot, longueur 1600 m., 76,000 fr. — 2<sup>me</sup> lot, longueur 5210 m., 290,000 fr.

Les plans et cahiers des charges peuvent être consultés au bureau de la « Sensethalbahn » à Laupen.

Adresser les offres de soumission avec prix d'unité **jusqu'au 24 juin 1902**, sous pli cacheté, avec la mention « *Baueingabe Sensethalbahn* » au Conseil d'Administration de la « Sensethalbahn », Laupen.

**Agrandissement des abattoirs de Bâle.** — Fourniture de dalles de granit pour l'abattoir du gros bétail.

Les plans et devis sont à disposition au Bureau de construction, Rheinsprung, 21, à Bâle.

Adresser les offres jusqu'au **mercredi soir, 25 juin**, au *Secrétariat du Département des travaux de Bâle-Ville*.

**Hôtel des Postes de Coire.** — Mise au concours des travaux de terrassements, maçonneries, taille; constructions en fer et fourniture des fers profilés.

Les plans, conditions et formulaires de soumission peuvent être consultés chez le Directeur des Travaux, M. von Tschärner, architecte, à Coire.

Adresser les soumissions affranchies sous pli cacheté avec la mention « *Soumission pour la construction de l'Hôtel des Postes de Coire* » **jusqu'au 26 juin** y compris, à la Direction des travaux de la Confédération, à Berne.

### FABRIQUE DE TUYAUX en Ciment Portland **CORNAZ Frères & C<sup>ie</sup>**

ALLAMAN

Carreaux en Ciment comprimé. Briques en Ciment.

Album et prix-courant sur demande.

**Tuyaux en grès vitrifié  
chez Eug. SIMON, à Rolle.**



# Maschinenfabrik Oerlikon

## ATELIERS DE CONSTRUCTION OERLIKON OERLIKON-ZURICH

(H 3447 X)

2 Grands Prix — Exposition Universelle de Paris 1900 — 2 Grands Prix

### INSTALLATIONS ELECTRIQUES

de toute grandeur et de tout genre

Transport de force. Distribution. Eclairage. Applications électro-mécaniques  
Electrochimie. Tramways. Chemins de fer électriques, etc.

### Générateurs et Moteurs

pour courants continu, monophasé et polyphasés

### TRANSFORMATEURS-CONVERTISSEURS

### TURBINES A VAPEUR

Machines-outils à commande électrique. Appareils de levage  
commande électrique. Ponts roulants. Grues pivotantes,  
roulantes. Monte-charges, etc.

PROSPECTUS, ETUDES et DEVIS sur demande.

Bureau à Lausanne, place St-François, 15





# Machines Belleville à grande vitesse



Machine à triple expansion ayant fonctionné à l'Exposition de 1900.  
(Galerie des Groupes électrogènes).

Puissance : 1200 chevaux env. - Nombre de tours par minute : 250.

avec graissage continu à haute pression

PAR POMPE OSCILLANTE SANS CLAPETS

BREVET D'INVENTION S. G. D. G. DU 14 JANVIER 1897

Machines à simple, double, triple et quadruple expansion, robustes, économiques;

Fonctionnant sans bruit, sans vibrations;

Occupant peu de place;

Faciles à conduire, aisément visitables et démontables;

Disposées pour conduire directement des dynamos, pompes centrifuges, etc.

**TYPES de 10 à 2000 CHEVAUX**

Envoi franco de tous renseignements.

**DELAUNAY BELLEVILLE & C<sup>ie</sup>, Saint-Denis-sur-Seine.**

Adresse télégraphique : BELLEVILLE, Saint-Denis-sur-Seine.

(H 6205 X)

Société anonyme des Ateliers de Mécanique de Précision de Territet

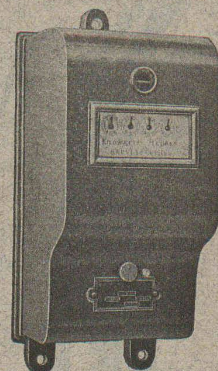
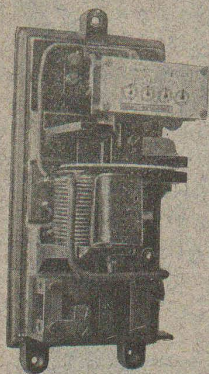
Ancienne Maison PERDRISAT, BLANC & C<sup>ie</sup>

FABRIQUE DE  
**COMPTEURS D'ÉNERGIE ÉLECTRIQUE**  
pour courants continus et alternatifs (brevetés).

SPÉCIALITÉ DE  
Distributeurs automatiques de Timbres-poste et Cartes postales.

PETITE MÉCANIQUE en général.

EXPOSITION UNIVERSELLE DE PARIS 1900. MÉDAILLE D'OR



(L 1900 S)

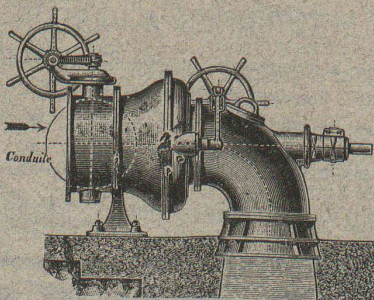
Ateliers de Constructions Mécaniques de Vevey (Suisse).

**Turbines**

EN TOUS GENRES

**Régulateurs**

automatiques de vitesse et de pression.



**Chaudronnerie.**

**Ponts.**

**Charpentes métalliques.**

Plans et devis sur demande.



# SOCIÉTÉ BERGÈS, CORBIN & C<sup>ie</sup>

Usine de Jussy près Genève.

## NOUVEL EXPLOSIF DE SURETÉ « CHEDDITE »

PARIS 1900, MÉDAILLE D'ARGENT

Cheddite 60 N. pour roches très dures. — Cheddite 60 N. pour roches dures. — Cheddite 41, pour terrains moins résistants.

**Qualités particulières :** Très grande résistance au choc; insensibilité absolue au froid (ne gelant pas) et à la chaleur (n'exsudant pas). Conservation absolue et indéfinie. Très grande densité et malléabilité des cartouches. Même mode d'emploi que les dynamites, puissance égale mais coûtant bien moins cher.



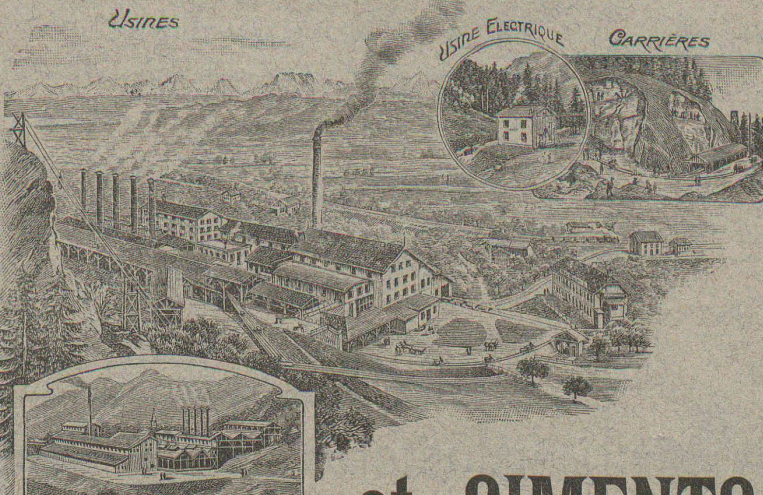
CAPSULES, AMORCES, MÊCHES A MINE ET TOUS ACCESSOIRES



Envoi d'échantillons et conditions sur demande. Prix réduits pour quantités importantes.

(H754X)

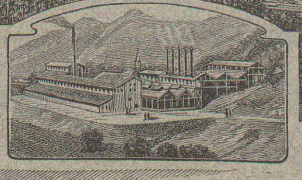
S'adresser à MM. Bergès, Corbin & C<sup>ie</sup>, à Jussy près Genève.



USINES

USINE ELECTRIQUE

CARRIÈRES



SOCIÉTÉ ANONYME

DES

# CHAUX

## et CEMENTS de BAULMES

*Médaille d'or, Exposition cantonale vaudoise, Vevey 1901.*

Les Usines construites en 1898 sont installées avec les derniers perfectionnements et permettent une **production annuelle de**  
3000 wagons de 10 tonnes de **chaux lourde et mi-lourde** et  
1000 wagons de 10 tonnes de **ciment naturel et artificiel.**

## ATELIERS MÉCANIQUES de SERRURERIE et CONSTRUCTIONS en FER

CHARPENTES ET MENUISERIES METALLIQUES

Ponceaux, Passerelles, Escaliers, Jardins d'hiver, kiosques, Serres, Grilles, Balustrades, Portails en tous genres, Vitrages, Spécialité de Fenêtres économiques et Portes en fer pour Usines, Halles, etc.

Etudes -- Devis.

**L. SCHMIDT-PERRET & C<sup>ie</sup>, LAUSANNE**  
5, RUE SAINT-MARTIN, 5. (H830/L.)



### On cherche à placer

jeune technicien, ayant à moitié terminé ses études, chez un **ingénieur-entrepreneur** de la Suisse française, pour faire son apprentissage, bons traitements et si possible vie de famille sont demandés.

S'adr. à M. le pasteur Trechsel, à Reichenbach p. Frütigen. (H2856Y)

On demande un

### Dessinateur-Architecte

sérieux, ayant pratique, sachant travailler seul, dès commencement juillet.

Adresser offres avec références et prétentions à **J. Dufour**, architecte, SION, Valais. (H. 2929 L)

### Ingénieurs diplômés et conducteurs de travaux

bien au courant des études et de la construction des Chemins de fer, sont demandés pour la ligne du Haut-Congo.

Les postulants doivent être âgés de 21 à 35 ans.

S'adresser pour renseignements à M. le Consul Boillot-Robert, à Neuchâtel.

### Demandez les excellents Produits isolateurs

DES USINES SUISSES

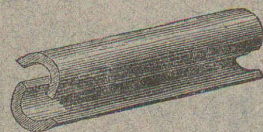
## des lièges & matériaux isolants

DURRENÆSCH (Suisse).



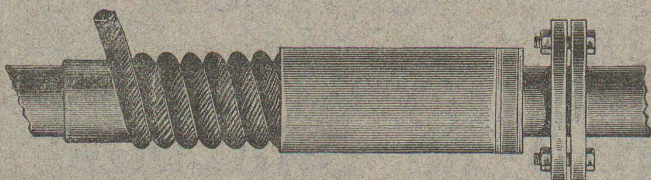
**Briques et Plaques asphaltées** pour caves à glace, entrepôts frigorifiques, écuries, etc.

**Briques, Carreaux et Hourdis de liège**, excellents matériaux de construction pour fabriques et maisons d'habitation, extrêmement léger, inflammable, mauvais conducteur de la chaleur et du son, imputrescible, bon marché.



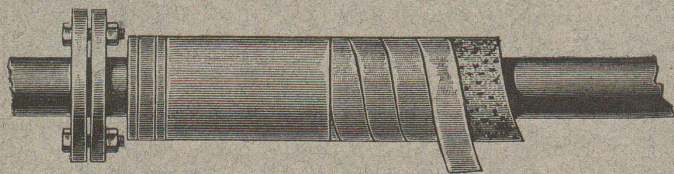
**Coquilles et Segments de liège asphaltés** pour l'enveloppement de tuyaux à air froid, machines à glace, compresseurs, réfrigérateurs, etc.

**Coquilles de liège hydrofugées** pour isolation de conduites d'eau et à vapeur.

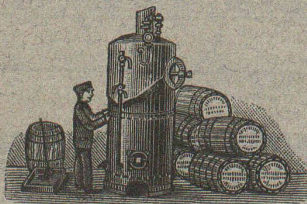


**Cordes de terre silicieuse** en tous genres.

**Cordes de liège imprégné**, seul préservateur des conduites d'eau contre le suintement et la gelée.



**Composition isolatrice « Universelle »**, logée en fûts et en sachets, pour objets à vapeur à toute pression, reconnue pour les meilleurs résultats isolateurs. — Mode d'emploi gratuit.



**Travaux d'isolement** en tous genres sous garantie. — Ouvriers spéciaux pour tous les genres d'isolation. Exécuté plus de 2000 travaux.

**Matelas d'Asbeste** pour chaudières de bateaux à vapeur et objets à vapeur à haute pression.

**Composition de liège** pour crépir les murs humides et salpêtres.

**Poudre de liège** de diverses granulations pour timbres à glace, rembourrages, etc.

**Terres infusoires brûlées** pour remplissages, etc.

Prospectus et Prix-courants sur demande.

## S. de MOLLINS, ingénieur-civil.

Agent général des Brevets HENNEBIQUE pour la Suisse.

BUREAU CENTRAL :

*Maison Villard, Lausanne.*

PROJETS ET ÉTUDES DE :

Ponts et Viaducs. Canalisations et Aqueducs.

Réservoirs. Fondations sur mauvais sol.

Caissons flottants et pneumatiques. Murs de soutènement. Charpentes. Tabliers. Toitures. Planchers, etc.

**Constructions de grande résistance, économiques et à l'épreuve de l'action du feu et de l'eau.**

CONCESSIONNAIRES :

Ferrari, Lausanne.

Peujolat, Genève.

Basler Baugesellschaft.

Chaudet frères, Clarens.

Studeli et Probst, Soleure.

Société Mordasini et Holliger, Neuchâtel.

Anselmier et Gautschi, Berne.

E.-A. Westermann, St-Gall.

Adolphe Fischer, Fribourg.

Léon Girod, Fribourg.

Conrad Zchokke, Aarau.

Julien Chapuis, Nidau.

J. Bischofsberger & Cie, Rorschach.

Pouzaz & Barzighini, Bellinzona.

Zali, à La Sarraz.

Locher & Cie, Zurich.

Vallaster (Joseph), Lucerne.

Haag, Bienne.

Garoni, à Ependes, Yverdon.

Les demandes de PROJETS et DEVIS gratuits peuvent être adressées soit aux concessionnaires, soit au Bureau central.

## Parqueterie d'Aigle (Vaud)

Fondée en 1855.

Parquets en tous genres, des plus simples aux plus riches.

Travail soigné sous tous les rapports.

Les plus hautes récompenses aux Expositions de :

Berne 1857, Londres 1862, Paris 1867 et 1878, Zurich 1883, Yverdon 1894, Genève 1896, Vevey 1901.

EXPORTATION

## Bulletin Technique de la Suisse romande.

MM. les nouveaux abonnés peuvent se procurer au **prix réduit de 8 fr., cartonné**, la collection du *Bulletin*, des années 1900 et 1901, en s'adressant directement à la **Librairie F. Rouge**, rue Haldimand, Lausanne.