

Zeitschrift: Bulletin technique de la Suisse romande
Band: 28 (1902)
Heft: 11

Werbung

Nutzungsbedingungen

Die ETH-Bibliothek ist die Anbieterin der digitalisierten Zeitschriften auf E-Periodica. Sie besitzt keine Urheberrechte an den Zeitschriften und ist nicht verantwortlich für deren Inhalte. Die Rechte liegen in der Regel bei den Herausgebern beziehungsweise den externen Rechteinhabern. Das Veröffentlichen von Bildern in Print- und Online-Publikationen sowie auf Social Media-Kanälen oder Webseiten ist nur mit vorheriger Genehmigung der Rechteinhaber erlaubt. [Mehr erfahren](#)

Conditions d'utilisation

L'ETH Library est le fournisseur des revues numérisées. Elle ne détient aucun droit d'auteur sur les revues et n'est pas responsable de leur contenu. En règle générale, les droits sont détenus par les éditeurs ou les détenteurs de droits externes. La reproduction d'images dans des publications imprimées ou en ligne ainsi que sur des canaux de médias sociaux ou des sites web n'est autorisée qu'avec l'accord préalable des détenteurs des droits. [En savoir plus](#)

Terms of use

The ETH Library is the provider of the digitised journals. It does not own any copyrights to the journals and is not responsible for their content. The rights usually lie with the publishers or the external rights holders. Publishing images in print and online publications, as well as on social media channels or websites, is only permitted with the prior consent of the rights holders. [Find out more](#)

Download PDF: 27.01.2026

ETH-Bibliothek Zürich, E-Periodica, <https://www.e-periodica.ch>

CONCOURS

Chemins de fer fédéraux.

1° Agrandissement du Bâtiment d'administration du J.-S., à Berne. — 1. Ferblanterie; 2. Couverture et toit en ardoise; 3. Travaux de gypserie; 4. Chauffage central.

Plans, conditions et formulaires de soumission au bureau de M. Ernest Hünerwadel, Bankgässchen, 6, Berne.

Offres sous pli fermé à adresser à la direction sousignée avec l'indication « Agrandissement du Bâtiment du J.-S. ».

Délai pour les travaux des trois premières catégories : **10 juin**; pour le chauffage central; **25 juin**.

Direction générale des Chemins de fer fédéraux.

2° Constructions de bâtiment d'administration au Brückfeld, à Berne. — Travaux de terrassement, de maçonnerie, de canalisation et de remblayage.

1. Maçonnerie, environ 4000 m³; 2. Taille de pierres (calcaire du Jura, environ 300 m³, grès, environ 850 m³); 3. Fourniture de fers (environ 100 tonnes).

Plans, conditions, formulaires de soumission au bureau de M. A. Béguin, architecte, Laupenstrasse, 1, à Berne.

Offres sous pli fermé avec l'inscription : « Bâtiment d'administration Brückfeld » à adresser à la Direction sousignée. Délai **7 juin 1902**.

Direction générale des Chemins de fer fédéraux.

Les Communes de Bière, Gimel, Lausanne, le Vaud, Marchissy et Bassins, ouvrent un concours pour la construction de chemins de dévestiture.

Offres à MM. Tecon, géomètres à Nyon. — Délai **12 juin**.

THURGOVIE. — Distribution d'eau Mitt-Ober-Schlatt. Réservoir de 350 m³, Conduite en fonte (100-180 mm.), 2170 mètres. — 16 hydrantes. — Distribution à domicile, etc. Délai : **juin 1902**.

S'adresser au Greffe municipal d'Ober-Schlatt (Thurgovie).

AARAU. — 1° Exécution des fondations (deux pneumatiques et une à l'air libre) et de la construction des trois piliers du Pont sur l'Aare à Willi. Délai : **5 juillet 1902**.

2° Fourniture et montage de toute la construction métallique pour le pont sur l'Aare, près de Willi. Poids total **300 tonnes**.

Plans, conditions, formulaires du marché et de soumission au bureau de l'ingénieur cantonal. Délai : **19 juillet 1902**

*Le directeur des Travaux publics,
P. CONRAD.*

Port de Chevroux. - Avis de concours.

Le Département des Travaux publics met au concours les travaux d'exhaussement de la chaussée de Chevroux et le dragage d'un chenal provisoire dans le nouveau port.

Ces travaux, devisés à environ 13,000 fr., comprennent : 3000 m³ de dragage, un enrochement avec cuirasse en béton armé de 400 mètres de longueur et une chaussée.

Les plans, profils et conditions déposent au bureau du soussigné, à Cossonay, et au bureau du voyer de Payerne.

Les soumissions seront envoyées au soussigné, franco et portant la suscription « Port de Chevroux », pour le **12 juin 1902**.

Cossonay, le 28 mai 1902.

*L'Ingénieur-Directeur des travaux,
DELUZ.*



Maschinenfabrik Oerlikon

ATELIERS DE CONSTRUCTION OERLIKON
OERLIKON-ZURICH (H 3447 X)

2 Grands Prix — Exposition Universelle de Paris 1900 — 2 Grands Prix

INSTALLATIONS ELECTRIQUES

de toute grandeur et de tout genre

Transport de force. Distribution. Eclairage. Applications électro-mécaniques
Electrochimie. Tramways. Chemins de fer électriques, etc.

Générateurs et Moteurs

pour courants continu, monophasé et polyphasés

TRANSFORMATEURS-CONVERTISSEURS

TURBINES A VAPEUR

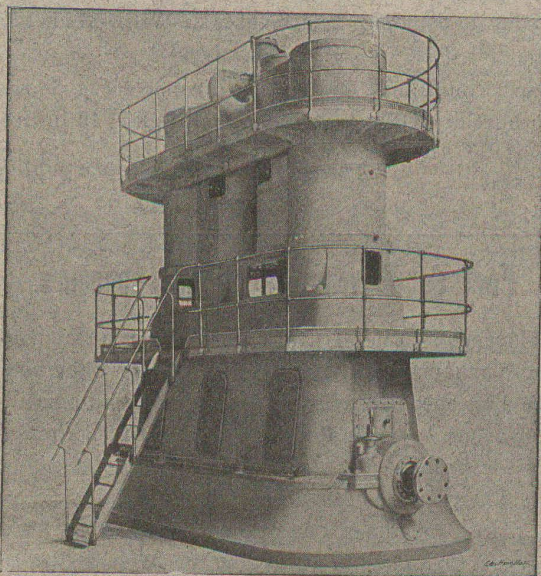
Machines-outils à commande électrique. Appareils de levage
commande électrique. Ponts roulants. Grues pivotantes,
roulantes. Monte-charges, etc.

PROSPECTUS, ETUDES et DEVIS sur demande.

Bureau à Lausanne, place St-François, 15



Machines Belleville à grande vitesse



Machine à triple expansion ayant fonctionné à l'Exposition de 1900.
(Galerie des Groupes électrogènes).

Puissance : 1200 chevaux env. - Nombre de tours par minute : 250.

avec graissage continu à haute pression

PAR POMPE OSCILLANTE SANS CLAPETS

BREVET D'INVENTION S. G. D. G. DU 14 JANVIER 1897

— 222 —

Machines à simple, double, triple et quadruple expansion, robustes, économiques;

Fonctionnant sans bruit, sans vibrations;

Occupant peu de place;

Faciles à conduire, aisément visitables et démontables;

Disposées pour conduire directement des dynamos, pompes centrifuges, etc.

TYPES de 10 à 2000 CHEVAUX

Envoi franco de tous renseignements.

DELAUNAY BELLEVILLE & C^{ie}, Saint-Denis-sur-Seine.

Adresse télégraphique : BELLEVILLE, Saint-Denis-sur-Seine.

(H 6205 X)

Société anonyme des Ateliers de Mécanique de Précision de Territet

Ancienne Maison PERDRISAT, BLANC & C^{ie}

FABRIQUE DE
COMPTEURS D'ÉNERGIE ÉLECTRIQUE

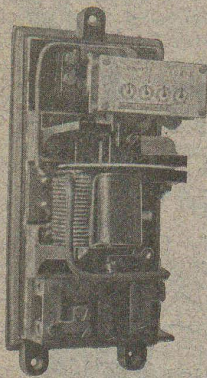
pour courants continus et alternatifs (brevetés).

SPÉCIALITÉ DE
Distributeurs automatiques de Timbres-poste et Cartes postales.

PETITE MÉCANIQUE en général.

EXPOSITION UNIVERSELLE DE PARIS 1900. MÉDAILLE D'OR

(I 1900 S)



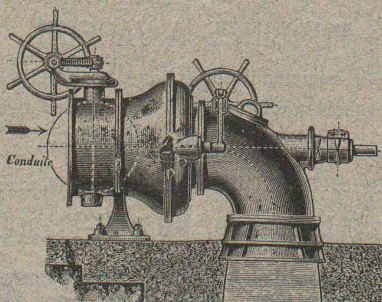
Ateliers de Constructions Mécaniques de Vevey (Suisse).

Turbines

EN TOUS GENRES

Régulateurs

automatiques de vitesse et de pression.

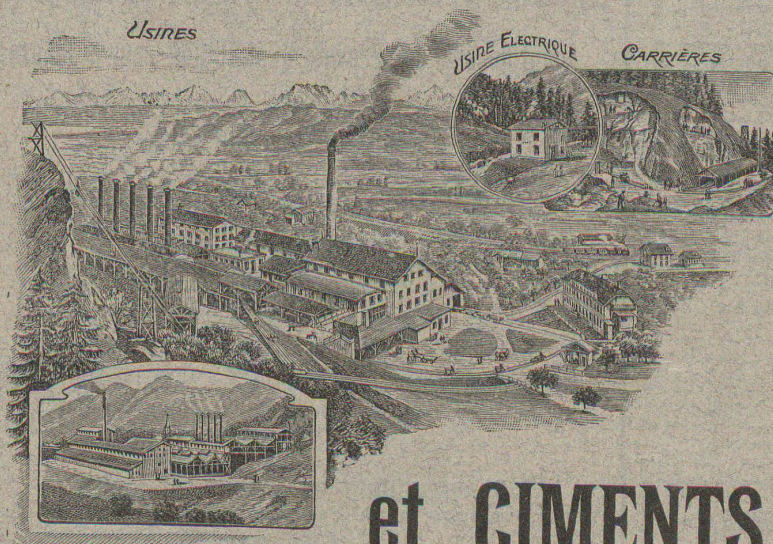


Chaudronnerie.

Ponts.

Charpentes métalliques.

Plans et devis sur demande.



SOCIÉTÉ ANONYME

DES

CHAUX et CEMENTS de BAULMES

Médaille d'or, Exposition cantonale vaudoise, Vevey 1901.

Les Usines construites en 1898 sont installées avec les derniers perfectionnements et permettent une **production annuelle de**
3000 wagons de 10 tonnes de **chaux lourde et mi-lourde** et
4000 wagons de 10 tonnes de **ciment naturel et artificiel.**

A TELIERS MÉCANIQUES de SERRURERIE et CONSTRUCTIONS en FER CHARPENTES ET MENUISERIES METALLIQUES

Ponceaux, Passerelles, Escaliers, Jardins d'hiver, Kiosques, Serres, Grilles, Balustrades, Portails en tous genres, Vitrages, Spécialité de Fenêtres économiques et Portes en fer pour Usines, Halles, etc.

Études -- Devis.

L. SCHMIDT-PERRET & C^{IE}, LAUSANNE
5, RUE SAINT-MARTIN, 5. (H8307L)

USINES DES GRANDS CRÊTS, VALLORBE (Société anonyme par actions)

Téléphone. — Adresse télégraphique : GRANDS CRÊTS VALLORBE

Chaux silosées éminemment hydrauliques

remplaçant avantageusement les meilleures marques françaises. Même étage géologique qu'à Virieu-le-Grand. Reconnues des meilleures et des plus avantageuses pour blocs, plots, bétonnages, dallages, maçonneries, crépissages, etc. Analyses et essais du Bureau fédéral de Zurich à disposition. **Installation moderne la plus perfectionnée. Contenance des silos : 10,000 tonnes. Production journalière : 100 tonnes. Puissance électrique : 200 chevaux. Raccordement industriel avec le Jura-Simplon.**

Les Usines ne livrent que des Chaux en silos depuis plusieurs mois.

Fournisseur de l'Entreprise du Tunnel du Simplon et de l'Entreprise des « Forces motrices du Rhône à St-Maurice » pour la commune de Lausanne. — Certificats de ces entreprises à disposition.

Directeur technique : **M. A. GLARDON**, à Vallorbe, Ingénieur diplômé de l'Ecole d'Ingénieurs de Lausanne.
Directeur commercial : **M. A. MATHEY**, Croix-d'Ouchy, Lausanne.

La Compagnie des chemins de fer de la Gruyère demande des offres pour la fourniture de **une à deux draisines**, à voie de un mètre d'écartement entre rails et, éventuellement, munies d'un moteur.

Adresser les offres au **bureau de la Compagnie, à Bulle.**

H. 296 B

ÉLECTRICIEN

L'Inspectorat technique des installations électriques à Zurich cherche, par suite de la démission du titulaire, un assistant pour la station d'essai du matériel des installations électriques. Les postulants doivent justifier de solides connaissances théoriques, de l'étude des mesures techniques scientifiques, et de la pratique des installations. Offres et renseignements au bureau de l'Inspectorat, 20, Weinbergerstrasse, Zurich, I. H 4273 N

Ingénieurs diplômés et conducteurs de travaux

bien au courant des études et de la construction des Chemins de fer, sont demandés pour la ligne du Haut-Congo.

Les postulants doivent être âgés de 24 à 35 ans.

S'adresser pour renseignements à M. le Consul Boillot-Robert, à Neuchâtel.

On cherche à placer

jeune technicien, ayant à moitié terminé ses études, chez un **ingénieur-entrepreneur** de la Suisse française, pour faire son apprentissage, bons traitements et si possible vie de famille sont demandés.

S'adr. à M. le pasteur Trechsel, à Reichenbach p. Frütigen. (H2856Y)

Aux Entrepreneurs

La faillite E. Eichenberg, à Lausanne, offre à vendre :

Une bétonneuse Oechsler & Cie.

Deux treuils Siegwart avec chaînes.

Huit barres acier fondu, environ 300 kg.

S'adresser pour renseignements et offres à l'office des faillites, place Chauderon, 1, à Lausanne.

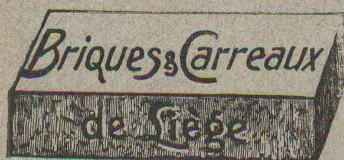
H 14161 L

Demandez les excellents Produits isolateurs

DES USINES SUISSES

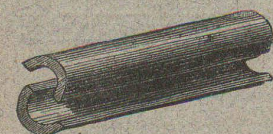
des lièges & matériaux isolants

DURRENÆSCH (Suisse).



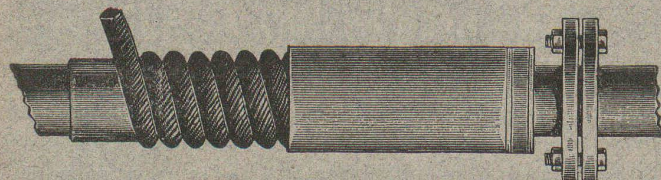
Briques et Plaques asphaltées pour caves à glace, entrepôts frigorifiques, écuries, etc.

Briques, Carreaux et Hourdis de liège, excellents matériaux de construction pour fabriques et maisons d'habitation, extrêmement léger, inflammable, mauvais conducteur de la chaleur et du son, imputrescible, bon marché.

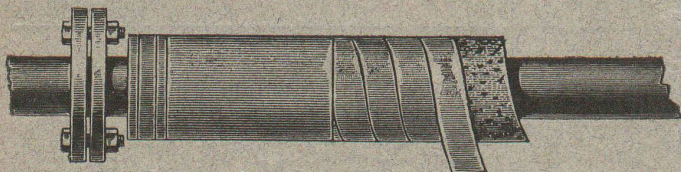


Coquilles et Segments de liège asphaltés pour l'enveloppement de tuyaux à air froid, machines à glace, compresseurs, réfrigérateurs, etc.

Coquilles de liège hydrofugées pour isolation de conduites d'eau et à vapeur.



Cordes de terre silicieuse en tous genres.
Cordes de liège imprégné, seul préservateur des conduites d'eau contre le suintement et la gelée.



Composition isolatrice « Universelle », logée en fûts et en sachets, pour objets à vapeur à toute pression, reconnue pour les meilleurs résultats isolateurs. — Mode d'emploi gratuit.



Poudre de liège de diverses granulations pour timbres à glace, rembourrages, etc.

Terres infusoires brûlées pour remplissages, etc.

Prospectus et Prix-courants sur demande.

Travaux d'isolement en tous genres sous garantie. — Ouvriers spéciaux pour tous les genres d'isolation. Exécuté plus de 2000 travaux.

Matelas d'Asbeste pour chaudières de bateaux à vapeur et objets à vapeur à haute pression.

Composition de liège pour crépir les murs humides et salpêtrés.

S. de MOLLINS, ingénieur-civil.

Agent général des Brevets HENNEBIQUE pour la Suisse.

BUREAU CENTRAL :

Maison Villard, Lausanne.

PROJETS ET ÉTUDES DE :

Ponts et Viaducs. Canalisations et Aqueducs.

Réservoirs. Fondations sur mauvais sol.

Caissons flottants et pneumatiques. Murs de soutènement.

Charpentes. Tabliers. Toitures. Planchers, etc.

Constructions de grande résistance, économiques et à l'épreuve de l'action du feu et de l'eau.

CONCESSIONNAIRES :

Ferrari, Lausanne.

Peujolat, Genève.

Basler Baugesellschaft.

Chaudet frères, Clarens.

Studeli et Probst, Soleure.

Société Mordasini et Holliger, Neuchâtel.

Anselmier et Gautschi, Berne.

E.-A. Westermann, St-Gall.

Adolphe Fischer, Fribourg.

Léon Girod, Fribourg.

Conrad Zchokke, Aarau.

Julien Chapuis, Nidau.

J. Bischofsberger & Cie, Rorschach.

Pouzaz & Barzighini, Bellinzona.

Zali, à La Sarraz.

Locher & Cie, Zurich.

Vallaster (Joseph), Lucerne.

Haag, Bienne.

Garoni, à Epesses, Yverdon.

Les demandes de PROJETS et DEVIS gratuits peuvent être adressés soit aux concessionnaires, soit au Bureau central.

Parqueterie d'Aigle (Vaud)

Fondée en 1855.

Parquets en tous genres, des plus simples aux plus riches.

Travail soigné sous tous les rapports.

Les plus hautes récompenses aux Expositions de :

Berne 1857, Londres 1862, Paris 1867 et 1878, Zurich 1883,

Yverdon 1894, Genève 1896, Vevey 1901.

EXPORTATION

Bulletin Technique de la Suisse romande.

MM. les nouveaux abonnés peuvent se procurer au **prix réduit de 8 fr.**, cartonné, la collection du *Bulletin*, des années 1900 et 1901, en s'adressant directement à la **Librairie F. Rouge**, rue Haldimand, Lausanne.