

**Zeitschrift:** Bulletin technique de la Suisse romande  
**Band:** 28 (1902)  
**Heft:** 11

## **Werbung**

### **Nutzungsbedingungen**

Die ETH-Bibliothek ist die Anbieterin der digitalisierten Zeitschriften auf E-Periodica. Sie besitzt keine Urheberrechte an den Zeitschriften und ist nicht verantwortlich für deren Inhalte. Die Rechte liegen in der Regel bei den Herausgebern beziehungsweise den externen Rechteinhabern. Das Veröffentlichen von Bildern in Print- und Online-Publikationen sowie auf Social Media-Kanälen oder Webseiten ist nur mit vorheriger Genehmigung der Rechteinhaber erlaubt. [Mehr erfahren](#)

### **Conditions d'utilisation**

L'ETH Library est le fournisseur des revues numérisées. Elle ne détient aucun droit d'auteur sur les revues et n'est pas responsable de leur contenu. En règle générale, les droits sont détenus par les éditeurs ou les détenteurs de droits externes. La reproduction d'images dans des publications imprimées ou en ligne ainsi que sur des canaux de médias sociaux ou des sites web n'est autorisée qu'avec l'accord préalable des détenteurs des droits. [En savoir plus](#)

### **Terms of use**

The ETH Library is the provider of the digitised journals. It does not own any copyrights to the journals and is not responsible for their content. The rights usually lie with the publishers or the external rights holders. Publishing images in print and online publications, as well as on social media channels or websites, is only permitted with the prior consent of the rights holders. [Find out more](#)

**Download PDF:** 26.01.2026

**ETH-Bibliothek Zürich, E-Periodica, <https://www.e-periodica.ch>**

# ATELIERS DE Constructions en Fer

Maison fondée en 1845.

## LOUIS FATIO

St-Roch. — LAUSANNE — Maupas.

USINE A FORGES HYDRAULIQUE ET ÉLECTRIQUE

### Ponts et Charpentes métalliques.

Pylônes pour Conduites électriques.

EXÉCUTION RAPIDE

Etudes de Devis. — Bureau technique.

### SERRURERIE COURANTE ET ARTISTIQUE

Persiennes et Volets en fer (Système spécial).

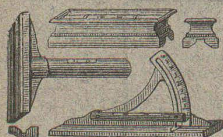
Devantures de magasins.

Escaliers en fer. Marquises. Vêrandahs. Jardins d'hiver.

### INSTALLATION de PARATONNERRES

30 ans d'expérience. — Devis sur demande.

J. F. Klingelfuss, Aarau

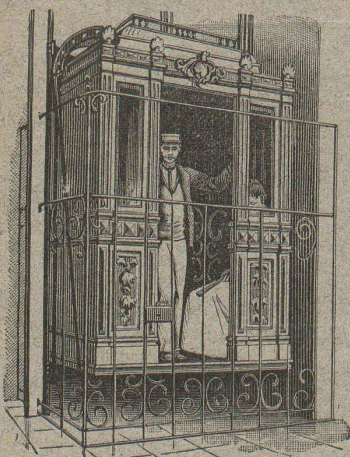


Inventeur et Constructeur d'Instruments  
de précision.  
FABRICATION SPÉCIALE DE  
NIVEAUX A BULLE D'AIR  
dits « Niveaux suisses. »

### REPARATION

Fournitures de tous accessoires propres au nivellement à l'arpentage à l'usage de MM. les ingénieurs, entrepreneurs, monteurs de machines.

(H 6032 Q)



### Ascenseurs

ÉLECTRIQUE

(coûte environ Fr. 6000).

HYDRAULIQUE

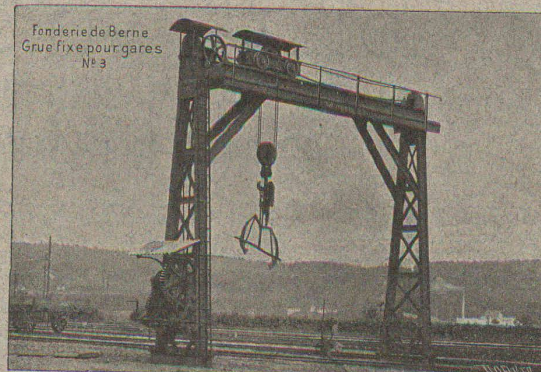
(coûte environ Fr. 5000).

Derniers modèles américains.  
400 installations en fonction.

ALFRED SCHINDLER  
LUCERNE

# SOCIÉTÉ DES USINES de LOUIS de ROLL

SUCCURSALE : FONDERIE de BERNE. Fournit :



Appareils de levage : Ponts roulants, Grues pivotantes fixes et sur chariots. Commande à bras ou électrique. Monte-charges hydrauliques, électriques ou à courroie.

Matériel de chemins de fer : Ponts tournants et Chariots transbordeurs pour wagons et pour locomotives, commandés à bras, par machines à vapeur ou par moteurs électriques.

Branchements et croisements pour voies étroites et voies normales, pour rails Vignol et rails à gorge.

BARRIÈRES avec ou sans arrêts et sonneries. Superstructures à crémaillères. Chemins de fer funiculaires.

(Freins brevetés). Depuis le commencement de 1898 la Fonderie de Berne a fourni 16 funiculaires.

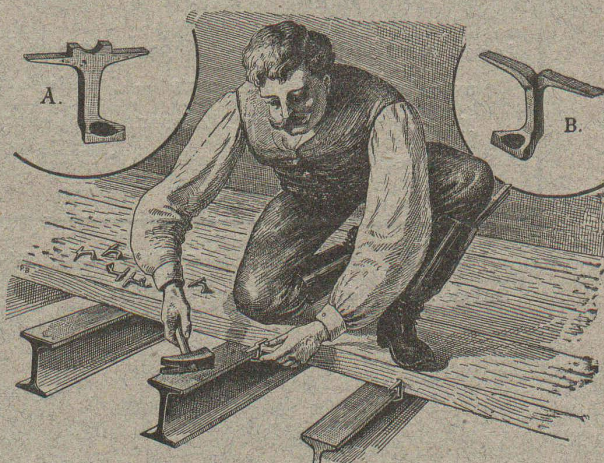
Barrages, installations métalliques et mécaniques pour barrages (vannes, écluses, grilles, treuils, etc.).

Machines pour la fabrication des briques en ciment.

Renseignements sur des installations faites, références, projets et devis sont à disposition.

## Crampons d'assemblage A & B

Système Rordorf



Prix : Les 100 pièces depuis fr. 4.20 suivant la grandeur.

S'adresser à (Za 1492 g)

RORDORF FRÈRES, Auf der Mauer, 5, ZURICH.

# SOCIÉTÉ SUISSE POUR LA CONSTRUCTION D'ACCUMULATEURS ÉLECTRIQUES

Ancienne maison **E. BLANC & C<sup>ie</sup>**, fondée en 1884.

à **Marly le Grand près Fribourg (Suisse)**

Seule concessionnaire pour la Suisse des Accumulateurs

## SYSTÈME POLLAK

Batteries à poste fixe et transportables pour toutes applications.

Plaques à grande surface pour décharges rapides.

Plaques à matière active perforée de grande capacité.

—••• Envoi du catalogue sur demande —•••

## CHAUFFAGES CENTRAUX

Nombreuses installations en fonction. (H1341Z)

**LINCKE FRÈRES, Zurich**

Fabrique dans le Quartier de l'Industrie.

POÊLES, APPAREILS POUR BAINS, FOURNEAUX DE CUISINE  
ET POUR LESSIVEUSES

Les plus hautes récompenses à ZURICH, PARIS, BERNE, GENÈVE

(H2813C)

**BREVETS D'INVENTION**

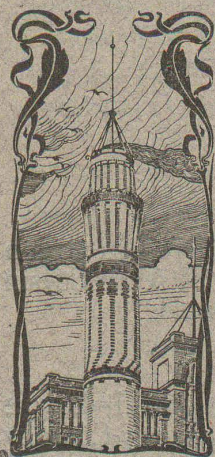
**OFFICE GÉNÉRAL**

*A. Mathey Doret*

Ingenieur Conseil. **LA CHAUX-DE-FONDS**

Fondé en 1885

Marques de fabrique. Dessins Modèles  
Correspondants dans tous les Pays. Références de l'Ordre



## J. WALSER & C<sup>ie</sup>

ENTREPRISE DE CONSTRUCTIONS  
WINTERTHOUR

Télégramme : Walser. - Téléphone.

SPÉCIALITÉS : H1630L

Cheminées d'usines et de chauffage.

Maçonneries de Chaudières  
de tous systèmes.

Construction de Fourneaux  
pour tous les services industriels.

Fondations et massifs en béton.

Briqueteries complètes avec fours rotatifs

MATÉRIAUX RÉFRACTAIRES en toutes qualités.

Récompenses à l'Exposition nationale de Genève.

TUYAUX ET POTEAUX  
EN

**Tôle cimentée**

Système breveté en Suisse  
et à l'Etranger.

Pour conduites d'eau  
sous pression de toutes  
dimensions et pour li-  
gnes télégraphiques, té-  
léphoniques et condui-  
tes d'électricité à haute  
tension.

**Economique et Indestructible.**

Pour tous renseignements s'adresser à

**C. BURGER, Ingénieur,**

Chêne-Bougeries, près **Genève.**

**CLICHÉS**

*Illustrations*

REPRODUCTIONS PHOTOGRAPHIQUES

Autotypie. — Zincogravure.  
Phototypie. — Trois-couleurs.  
Héliogravure. Gravure sur bois.  
etc., etc.

**OFFICE POLYGRAPHIQUE, LAUSANNE**

Rue Pépinet, 5. — Téléphone 1870.

# Université de Lausanne.

## ÉCOLE D'INGÉNIEURS

L'école comprend les divisions du **génie civil**, de **mécanique**, d'**électricité** et de **chimie**.

La durée des études est de **sept semestres**. Il est annexé à l'école un cours préparatoire d'une année, destiné aux candidats immatriculables à l'Université et qui ne possèdent pas les connaissances spéciales nécessaires pour l'admission en première année.

Le programme détaillé renfermant les conditions d'admission, le programme des cours et le règlement des études est envoyé franco sur demande adressée à la Direction soussignée.

*Direction de l'Ecole d'ingénieurs.*

## GENÈVE

# Compagnie de l'Industrie Electrique. (BREVETS THURY)

Nomenclature de quelques Installations exécutées dans la Contrée :

### Transports de force et distribution d'énergie :

Communes de la Chaux-de-Fonds et du Locle.  
Commune du Val-de-Travers, Couvet.  
Société électrique d'Aubonne.  
Société des Forces motrices de l'Avançon, Bex.  
Société des Forces motrices de la Gr<sup>de</sup>-Eau, Aigle.  
Transport de force St-Maurice-Lausanne.  
Usines de Produits chimiques, Monthey.  
Syndicat électrique, Zermatt.  
Société électrique du Châtelard, Vallorbe.  
Genève: Usines de Chèvres et Coulouvrenière.  
Papeteries de Biberist, Biberist.  
Service électrique, Altorf.  
Wasserwerke Zoug.  
Rizerie de Maroggia.

### Tramways, Chemins de fer, etc. :

Tramway de la Chaux-de-Fonds.  
Tramways de Fribourg.  
Tramways de Lausanne.  
Tramways de Genève.  
Tramway de Genève-Veyrier.  
Chavornay-Orbe.  
Aubonne-Gimel.  
Rolle-Gimel.  
Tramway et chem. de fer à crémaillère Bex-Gryon  
» » » » Aigle-Leysin  
Funiculaire électrique du Bürgenstock.  
Funiculaire électrique du Stanserhorn.  
Tramway Stansstad-Stans, Stans.  
Chemin de fer à crémaillère du Salève, H<sup>te</sup>-Savoie  
Usine génératrice du chemin de fer Vevey-Chamby

### ENTREPRISE GÉNÉRALE D'APPAREILLAGE

Appareilleur pour Gérant  
des Eaux de Lausanne Eau, Gaz et Vapeur des Eaux de Moilles  
des Eaux de Bret et es Donnés.  
des Eaux de Pierre-Ozairé

## L. WELTY Fils

Rue du Flon, 8. LAUSANNE Téléphone 483.  
Maison fondée en 1834.

Spécialité d'installations d'eau chaude et froide pour Hôpitaux et Infirmeries. — Réparation et installation de Pompes de tous systèmes. — Appareilleur des Hôpitaux de Saint-Loup. — Installation de Bains, Douches et Appareils sanitaires pour le tout à l'égout. — Chauffage de Serres. — Magasin d'appareils pour l'éclairage, le chauffage, la cuisine et les bains par le Gaz.

Réparations. - Installations particulières. - Entretien.  
Devis et Prix-Courant sur demande. — Travail garanti.

MÉDAILLE D'ARGENT, Exposition cantonale vaudoise, Vevey 1901.

La plus haute récompense.

Chauffage à eau chaude et à vapeur à basse pression.

## Fonderie de l'Usine du Day VALLORBE

### Société d'Electro-Chimie.

Fonderie de Cuivre et Bronze en tous genres.  
Spécialité de Bronze brut pour mécaniciens et industriels.  
Bronze phosphoreux, Bronze d'art.  
Cloches p<sup>r</sup> Collèges et Pensions. H2622L

### Fonte de fer au creuset.

Travail prompt et soigné. Prix modérés.  
On fond tous les jours. — Téléphone. — Usine du Day.