

Zeitschrift: Bulletin technique de la Suisse romande
Band: 28 (1902)
Heft: 10

Werbung

Nutzungsbedingungen

Die ETH-Bibliothek ist die Anbieterin der digitalisierten Zeitschriften auf E-Periodica. Sie besitzt keine Urheberrechte an den Zeitschriften und ist nicht verantwortlich für deren Inhalte. Die Rechte liegen in der Regel bei den Herausgebern beziehungsweise den externen Rechteinhabern. Das Veröffentlichen von Bildern in Print- und Online-Publikationen sowie auf Social Media-Kanälen oder Webseiten ist nur mit vorheriger Genehmigung der Rechteinhaber erlaubt. [Mehr erfahren](#)

Conditions d'utilisation

L'ETH Library est le fournisseur des revues numérisées. Elle ne détient aucun droit d'auteur sur les revues et n'est pas responsable de leur contenu. En règle générale, les droits sont détenus par les éditeurs ou les détenteurs de droits externes. La reproduction d'images dans des publications imprimées ou en ligne ainsi que sur des canaux de médias sociaux ou des sites web n'est autorisée qu'avec l'accord préalable des détenteurs des droits. [En savoir plus](#)

Terms of use

The ETH Library is the provider of the digitised journals. It does not own any copyrights to the journals and is not responsible for their content. The rights usually lie with the publishers or the external rights holders. Publishing images in print and online publications, as well as on social media channels or websites, is only permitted with the prior consent of the rights holders. [Find out more](#)

Download PDF: 27.01.2026

ETH-Bibliothek Zürich, E-Periodica, <https://www.e-periodica.ch>

CONCOURS

Münsingen (Berne). Construction d'un bâtiment pour Administration et Caisse, avec logement, pour la Caisse d'Epargne et de Prêts, à Münsingen.

Délai: 24 Mai.

S'adresser à M. Thomi, entrepreneur.

Berne, Palais fédéral. Travaux et taille de pierres, forge et fourniture de fers laminés pour le bâtiment de topographie au Kirchenfeld, à Berne.

Délai: 26 mai.

S'adresser à la Direction fédérale des Travaux publics.

Berne, Palais fédéral. Bâtiment Est. Travaux de fortification au Bözberg, près d'Andermatt; maison d'habitation pour employés. — Devis: 70,000 francs.

Délai: 26 mai.

S'adresser au bureau du Génie: Division Travaux de fortifications.

Wiesendangen (Berne). Exécution d'un pont en béton avec superstructure partiellement en fer (environ 160 mètres cubes de béton et 5120 kilog. de fer).

Délai: 27 mai.

S'adresser au Greffe municipal, Wiesendangen.

Coire. Route d'Alvanen-Dorf à la station d'Alvanen. Longueur 1600 mètres. Largeur 3^m,20. — Devis: 11,410 francs.

Délai: 1^{er} juin.

S'adresser au Bureau de constructions des Chemins de fer Rhétiques.

Coire. Secrétaire du Conseil d'administration et de la Direction des Chemins de fer Rhétiques. — **Conditions:** Connaissance approfondie de l'allemand et du français, et quelque connaissance de l'anglais; plusieurs années de pratique dans le service des chemins de fer. — **Traitement:** 4000 à 7000 francs.

Délai: 30 mai 1902.

S'adresser, en présentant des certificats et un curriculum vitae, à la Direction des Chemins de fer Rhétiques.

Société des Tramways Lausannois.

CONCOURS

pour l'exécution des travaux de charpentes métalliques et couvertures des remises et atelier du Dépôt des Tramways Lausannois, en Prélaz.

La Société des Tramways Lausannois met au concours les travaux suivants:

1^o Les charpentes métalliques et la couverture en tôle ondulée des remises des voitures.

2^o La charpente métallique et la couverture en ciment lisse du bâtiment des ateliers.

Les plans et cahiers des charges sont déposés au Bureau de M. A. Palaz, ingénieur, avenue de Rumine, 54, où les intéressés peuvent en prendre connaissance du 12 au 24 mai 1902, chaque jour, de 10 heures à midi.

Les soumissions, sous pli cacheté, devront être remises avant le 10 juin 1902 à midi, à M. Ernest Correvon, avocat, président de la Société des Tramways Lausannois, 1, avenue Agassiz, Lausanne.

Pour tout ce qui concerne les Annonces, les Abonnements, changements d'adresses, etc., prière de s'adresser à

l'Administration du Bulletin technique de la Suisse romande

4, Rue Naldimand, Lausanne.

Machines Belleville à grande vitesse



*Machine à triple expansion ayant fonctionné à l'Exposition de 1900.
(Galerie des Groupes électrogènes).*

Puissance : 1200 chevaux env. - Nombre de tours par minute : 250.

avec graissage continu à haute pression

PAR POMPE OSCILLANTE SANS CLAPETS

BREVET D'INVENTION S. G. D. G. DU 14 JANVIER 1897

Machines à simple, double, triple et quadruple expansion, robustes, économiques;

Fonctionnant sans bruit, sans vibrations;

Occupant peu de place;

Faciles à conduire, aisément visitables et démontables;

Disposées pour conduire directement des dynamos, pompes centrifuges, etc.

TYPES de 10 à 2000 CHEVAUX

Envoi franco de tous renseignements.

DELAUNAY BELLEVILLE & C^{ie}, Saint-Denis-sur-Seine.

Adresse télégraphique : BELLEVILLE, Saint-Denis-sur-Seine.

(H 6205 X)

Société anonyme des Ateliers de Mécanique de Précision de Territet

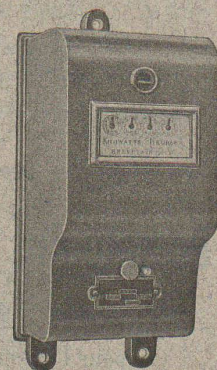
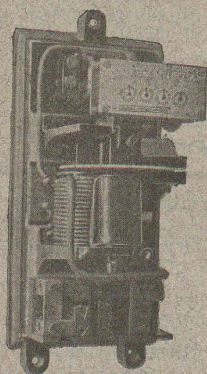
Ancienne Maison PERDRISAT, BLANC & C^{ie}

FABRIQUE DE
COMPTEURS D'ÉNERGIE ÉLECTRIQUE
pour courants continus et alternatifs (brevetés).

SPÉCIALITÉ DE
Distributeurs automatiques de Timbres-poste et Cartes postales.

PETITE MÉCANIQUE en général.

EXPOSITION UNIVERSELLE DE PARIS 1900. MÉDAILLE D'OR



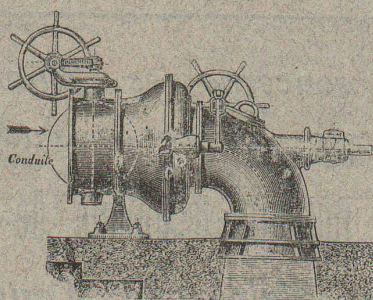
Ateliers de Constructions Mécaniques de Vevey (Suisse).

Turbines

EN TOUS GENRES

Régulateurs

automatiques de vitesse et de pression.



Chaudronnerie.

Ponts.

Charpentes métalliques.

Plans et devis sur demande.

SOCIÉTÉ BERGÈS, CORBIN & C^{ie}



Usine de Jussy près Genève.

NOUVEL EXPLOSIF DE SURETÉ « CHEDDITE »

PARIS 1900, MÉDAILLE D'ARGENT

Cheddite 60 N, pour roches très dures. — Cheddite 60 N, pour roches dures. — Cheddite 41, pour terrains moins résistants.

Qualités particulières : Très grande résistance au choc; insensibilité absolue au froid (ne gelant pas) et à la chaleur (n'exsudant pas). Conservation absolue et indéfinie. Très grande densité et malléabilité des cartouches. Même mode d'emploi que les dynamites, puissance égale mais coûtant bien moins cher.

 CAPSULES, AMORCES, MÈCHES A MINE ET TOUS ACCESSOIRES 

Envoi d'échantillons et conditions sur demande. Prix réduits pour quantités importantes.

(H754X)

S'adresser à MM. Bergès, Corbin & C^{ie}, à Jussy près Genève.

A TELIERS MÉCANIQUES de SERRURERIE et CONSTRUCTIONS en FER

CHARPENTES ET MENUISERIES METALLIQUES

Ponceaux, Passerelles, Escaliers, Jardins d'hiver, Kiosques, Serres, Grilles, Balustrades, Portails en tous genres, Vitrages, Spécialité de Fenêtres économiques et Portes en fer pour Usines, Halles, etc.

Etudes -- Devis.

L. SCHMIDT-PERRET & C^{ie}, LAUSANNE
5, RUE SAINT-MARTIN, 5. (H830/L)



SOCIÉTÉ ANONYME

DES

CHAUX

et CEMENTS de BAULMES

Médaille d'or, Exposition cantonale vaudoise, Vevey 1901.

Les Usines construites en 1898 sont installées avec les derniers perfectionnements et permettent une **production annuelle de**
3000 wagons de 10 tonnes de **chaux lourde et mi-lourde** et
1000 wagons de 10 tonnes de **ciment naturel et artificiel.**

Ingénieurs diplômés et conducteurs de travaux

bien au courant des études et de la construction des Chemins de fer, sont demandés pour la ligne du Haut-Congo.

Les postulants doivent être âgés de 21 à 35 ans.

S'adresser pour renseignements à M. le Consul Boillot-Robert, à Neuchâtel.

Habile dessinateur

très au courant de tous les travaux d'études et construction de chemins de fer, est disponible de suite.

M. R., 33, rue du Stand, Genève.

Aux Entrepreneurs

La faillite E. Eichenberg, à Lausanne, offre à vendre :

Une bétonneuse Oechsler & Cie.

Deux treuils Siegwart avec chaînes.

Huit barres acier fondu, environ 300 kg.

S'adresser pour renseignements et offres à l'office des faillites, place Chauderon, 1, à Lausanne.

H44161 L

S. de MOLLINS, ingénieur-civil.

Agent général des Brevets HENNEBIQUE pour la Suisse.

BUREAU CENTRAL :

Maison Villard, Lausanne.

PROJETS ET ÉTUDES DE :

Ponts et Viaducs. Canalisations et Aqueducs.

Réservoirs. Fondations sur mauvais sol.

Caissons flottants et pneumatiques. Murs de soutènement.

Charpentes. Tabliers. Toitures. Planchers, etc.

**Constructions de grande résistance,
économiques et à l'épreuve de l'action du feu
et de l'eau.**

CONCESSIONNAIRES :

Ferrari, Lausanne.

Peujolat, Genève.

Basler Baugesellschaft.

Chaudet frères, Clarens.

Studeli et Probst, Soleure.

Société Mordasini et Holli-

ger, Neuchâtel.

Anselmier et Gautschi, Berne.

E.-A. Westermann, St-Gall.

Adolphe Fischer, Fribourg.

Léon Girod, Fribourg.

Conrad Zchokke, Aarau.

Julien Chapuis, Nidau.

J. Bischofsberger & Cie, Rorschach.

Pouzaz & Barzighini, Bellinzona.

Zali, à La Sarraz.

Locher & Cie, Zurich.

Vallaster (Joseph), Lucerne.

Haag, Bienne.

Garoni, à Ependes, Yverdon.

Les demandes de PROJETS et DEVIS gratuits peuvent être adressées soit aux concessionnaires, soit au Bureau central.

Union des Chemins de fer Funiculaires Suisses

Câbles en acier usagés

de différents diamètres et longueur, selon convenance.

Les résultats des essais de résistance sont à disposition.

S'adresser à l'administration en charge : H414059L

Chemins de fer Lausanne-Ouchy, Lausanne.

Bulletin Technique de la Suisse romande.

MM. les nouveaux abonnés peuvent se procurer au **prix réduit de 8 fr., cartonné**, la collection du *Bulletin*, des années **1900 et 1901**, en s'adressant directement à la **Librairie F. Rouge**, rue Haldimand, Lausanne.

LES ANNONCES POUR

LE BULLETIN TECHNIQUE DE LA SUISSE ROMANDE

sont reçues à l'Administration, 4, rue Haldimand,
aux conditions suivantes :

1 page.	Fr. 100.—	
1/2 »	50.—	
1/4 »	25.—	
1/8 »	13.—	
La ligne sur le 1/4 de page, 30 centimes.		

Réduction :

24 insertions	50 %
12 »	25 %
6 »	10 %

Parqueterie d'Aigle (Vaud)

Fondée en 1855.

Parquets en tous genres, des plus simples aux plus riches.

Travail soigné sous tous les rapports.

Les plus hautes récompenses aux Expositions de :

Berne 1857, Londres 1862, Paris 1867 et 1878, Zurich 1883,
Yverdon 1894, Genève 1896, Vevey 1901.

EXPORTATION

Les ANNONCES pour le

Bulletin Technique de la Suisse romande

sont reçues à l'Administration, 4, rue Haldimand, 4, aux conditions suivantes :

1 page	Fr. 100.—
1/2 »	50.—
1/4 »	25.—
1/8 »	13.—
La ligne sur le quart de page	—30

RÉDUCTIONS :

24 insertions	50 %
12 »	25 %
6 »	10 %

Cette publication, très répandue dans tous les bureaux d'ingénieurs, architectes, entrepreneurs et maisons de construction de Suisse et de l'étranger, est un excellent moyen de publicité que nous recommandons à nos lecteurs.

Lausanne. — Imprimerie H. Vallotton & Toso, rue de la Louve, 2.