

Zeitschrift: Bulletin technique de la Suisse romande
Band: 28 (1902)
Heft: 9

Werbung

Nutzungsbedingungen

Die ETH-Bibliothek ist die Anbieterin der digitalisierten Zeitschriften auf E-Periodica. Sie besitzt keine Urheberrechte an den Zeitschriften und ist nicht verantwortlich für deren Inhalte. Die Rechte liegen in der Regel bei den Herausgebern beziehungsweise den externen Rechteinhabern. Das Veröffentlichen von Bildern in Print- und Online-Publikationen sowie auf Social Media-Kanälen oder Webseiten ist nur mit vorheriger Genehmigung der Rechteinhaber erlaubt. [Mehr erfahren](#)

Conditions d'utilisation

L'ETH Library est le fournisseur des revues numérisées. Elle ne détient aucun droit d'auteur sur les revues et n'est pas responsable de leur contenu. En règle générale, les droits sont détenus par les éditeurs ou les détenteurs de droits externes. La reproduction d'images dans des publications imprimées ou en ligne ainsi que sur des canaux de médias sociaux ou des sites web n'est autorisée qu'avec l'accord préalable des détenteurs des droits. [En savoir plus](#)

Terms of use

The ETH Library is the provider of the digitised journals. It does not own any copyrights to the journals and is not responsible for their content. The rights usually lie with the publishers or the external rights holders. Publishing images in print and online publications, as well as on social media channels or websites, is only permitted with the prior consent of the rights holders. [Find out more](#)

Download PDF: 26.01.2026

ETH-Bibliothek Zürich, E-Periodica, <https://www.e-periodica.ch>

Projet de Programme du Concours

POUR LE

MONUMENT

A

PHILIBERT-BERTHELIER



1^o Par les soins de l'Association Philibert-Berthelier, il est ouvert un concours entre tous les sculpteurs suisses et les sculpteurs étrangers habitant la Suisse, pour élever à Genève un monument à Philibert-Berthelier.

Ce monument pourra être placé devant la Tour-de-l'Ile, appliqué contre la façade ou en pan coupé sur l'angle de cette tour.

2^o Les proportions du monument ne sont pas imposées, mais les artistes sont prévenus que la dépense totale d'exécution ne devra pas excéder **30,000 fr.**

3^o Les concurrents produiront des esquisses en plâtre non teinté au $\frac{1}{10}$ d'exécution; ils auront la faculté de s'adjoindre comme collaborateurs des architectes suisses ou habitant la Suisse.

4^o Chaque esquisse portera une devise et sera accompagnée d'un devis détaillé, ainsi que d'une enveloppe cachetée, reproduisant la devise et renfermant les noms et adresse de l'auteur.

5^o Ces documents seront déposés au siège de l'Association, 3, place des Bergues, ou en tout autre lieu qui sera ultérieurement désigné, au plus tard le 15 mars 1903.

6^o Les projets seront exposés publiquement pendant dix jours après le jugement du Jury.

7^o Le Jury sera composé en conformité du Règlement fédéral du 5 février 1897 (art. 8), de sept membres, dont cinq artistes.

Extrait de l'art. 8 du Règlement concernant l'allocation de subventions fédérales en faveur de monuments publics :

ART. 8. — Se basant sur le programme adopté, le comité d'initiative organise un concours public ou restreint, avec prime pour les meilleures solutions, et fait exposer les projets qui lui parviennent.

Un jury de sept à neuf membres qui devra, conformément à l'art. 4, alinéa 1^{er}, comprendre cinq ou sept artistes, sera nommé

par le comité d'initiative d'après une liste d'un nombre double de noms, présentée par la Commission des Beaux-Arts. Ce jury juge les projets et décerne les prix selon le programme.

8^o Les artistes concurrents ne recevront pas d'autres avis que ceux portés dans le programme du concours.

9^o Trois projets pourront être choisis parmi les envois des concurrents.

Les auteurs des objets primés seront chargés de les exécuter au tiers de l'exécution.

L'artiste dont le modèle aura réuni dans cette seconde épreuve les suffrages du Jury, sera chargé de l'exécution définitive, les deux autres recevront :

Le premier **2,500 fr.**

Le second **2,000 fr.**

Dans le cas où aucun des trois modèles ne serait jugé digne d'être exécuté, les trois concurrents n'en recevront pas moins une prime égale de **2,000 fr.** chacun.

Il sera donné à chacun des concurrents un délai de six mois pour faire le second modèle.

La décision du Jury sera motivée et rendue publique.

10^o Une somme de **30,000 fr.** sera mise à la disposition de l'artiste désigné pour l'exécution du monument.

Il pourra être payé des acomptes au fur et à mesure de l'avancement du travail.

11^o Tout artiste qui en fera la demande au siège de l'Association, recevra un exemplaire du programme, le plan du terre-plein situé devant la Tour-de-l'Ile et celui de la façade de cette tour.

12^o Les modèles primés appartiendront à l'Association.

Les esquisses qui n'auront pas été réservées par le Jury devront être retirées dans un délai de cinq jours dès la clôture de l'exposition publique, l'Association ne prenant pas la responsabilité de leur conservation passé ce délai.

Pour tout ce qui concerne les Annonces, les Abonnements, changements d'adresses, etc., prière de s'adresser à

l'Administration du Bulletin technique de la Suisse romande

4, Rue Naldimand, Lausanne.

Machines Belleville à grande vitesse



*Machine à triple expansion ayant fonctionné à l'Exposition de 1900.
(Galerie des Groupes électrogènes).*

Puissance : 1200 chevaux env. - Nombre de tours par minute : 250.

avec graissage continu à haute pression

PAR POMPE OSCILLANTE SANS CLAPETS

BREVET D'INVENTION S. G. D. G. DU 14 JANVIER 1897

Machines à simple, double, triple et quadruple expansion, robustes, économiques;

Fonctionnant sans bruit, sans vibrations;

Occupant peu de place;

Faciles à conduire, aisément visitables et démontables;

Disposées pour conduire directement des dynamos, pompes centrifuges, etc.

TYPES de 10 à 2000 CHEVAUX

Envoi franco de tous renseignements.

DELAUNAY BELLEVILLE & C^{ie}, Saint-Denis-sur-Seine.

Adresse télégraphique : BELLEVILLE, Saint-Denis-sur-Seine.

(H 6205 X)

Société anonyme des Ateliers de Mécanique de Précision de Territet

Ancienne Maison PERDRISAT, BLANC & C^{ie}

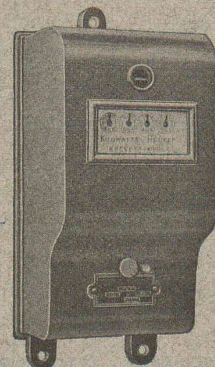
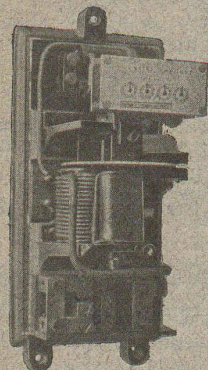
FABRIQUE DE
COMPTEURS D'ÉNERGIE ÉLECTRIQUE

pour courants continus et alternatifs (brevetés).

SPÉCIALITÉ DE
Distributeurs automatiques de Timbres-poste et Cartes postales.

PETITE MÉCANIQUE en général.

EXPOSITION UNIVERSELLE DE PARIS 1900. MÉDAILLE D'OR



FRIED. KRUPP GRUSONWERK Magdeburg-Buckau

Casse-Pierres

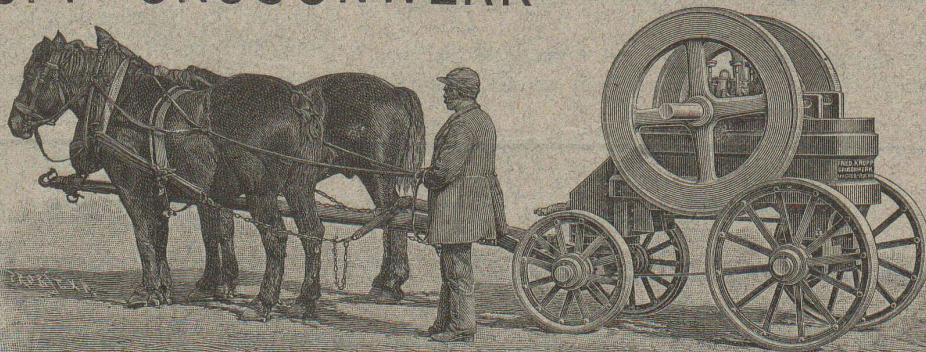
pour la préparation du macadam, et autres.

Machines à broyer.

Installations mécaniques pour
USINES À CIMENT
Moulins à mortier et à asphalte.

Pointes de cœur, Croisements
pour (H 5561)
Tramways et Chemins de fer.

Représentant : **Ed. HANUS**
Rue Petitot, 11, GENEVE.



ATELIERS MÉCANIQUES de SERRURERIE et CONSTRUCTIONS en FER

CHARPENTES ET MENUISERIES METALLIQUES

Ponceaux, Passerelles, Escaliers, Jardins d'hiver, Xiosques, Serres, Grilles, Balustrades, Portails en tous genres, Vitrages, Spécialité de Fenêtres économiques et Portes en fer pour Usines, Halles, etc.

Etudes -- Devis.

L. SCHMIDT-PERRET & C^{IE}, LAUSANNE
5, RUE SAINT-MARTIN, 5. (H8307L)

USINES DES GRANDS CRÊTS, VALLORBE (Société anonyme par actions)

Téléphone. — Adresse télégraphique : GRANDS CRÊTS VALLORBE

Chaux silosées éminemment hydrauliques

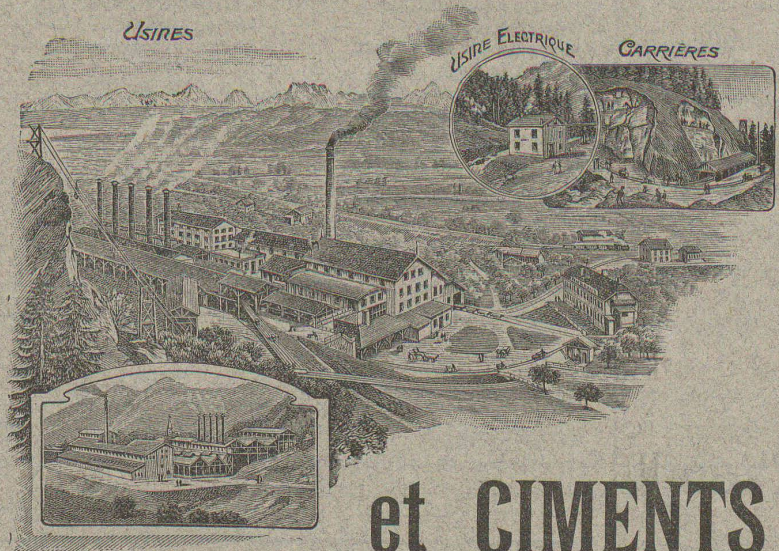
remplaçant avantageusement les meilleures marques françaises. Même étage géologique qu'à Virieu-le-Grand. Reconnues des meilleures et des plus avantageuses pour blocains, plots, bétonnages, dallages, maçonneries, crépissages, etc. Analyses et essais du Bureau fédéral de Zurich à disposition. Installation moderne la plus perfectionnée. Contenance des silos : 10,000 tonnes. Production journalière : 100 tonnes. Puissance électrique : 200 chevaux. Raccordement industriel avec le Jura-Simplon.

Les Usines ne livrent que des Chaux en silos depuis plusieurs mois.

Fournisseur de l'Entreprise du Tunnel du Simplon et de l'Entreprise des « Forces motrices du Rhône à St-Maurice » pour la commune de Lausanne. — Certificats de ces entreprises à disposition.

Directeur technique : M. A. GLARDON, à Vallorbe, Ingénieur diplômé de l'Ecole d'Ingénieurs de Lausanne.

Directeur commercial : M. A. MATTHEY, Croix-d'Ouchy, Lausanne.



SOCIÉTÉ ANONYME
DES
CHAUX
et CEMENTS de BAULMES

Médaille d'or, Exposition cantonale vaudoise, Vevey 1901.

Les Usines construites en 1898 sont installées avec les derniers perfectionnements et permettent une production annuelle de
3000 wagons de 10 tonnes de **chaux lourde et mi-lourde** et
1000 wagons de 10 tonnes de **ciment naturel et artificiel**.

LIBRAIRIE F. ROUGE, LAUSANNE

4, rue Haldimand, 4

Vient de paraître

Croquis de Ponts métalliques

par **Jules Gaudard**, ingénieur civil, professeur honoraire de l'Université de Lausanne.

Un beau volume in-4°, avec 55 planches hors texte représentant 526 croquis de ponts et arches en fer — Prix 20 francs.

Geometer.

Junger selbständiger Geometer sucht Stelle auf einem Ingenieur- oder Kadasterbureau der franz. Schweiz.

Rud. Säuberli, geometer, Teufenthal (bei Aarau).

On demande

DEUX TECHNICIENS parlant français et ayant de la pratique pour des études de chemin de fer. Entrée de suite. S'adresser à **M. Maurice Juilland**, géomètre, à **Delémont** (Jura Bernois). H3600J.

Ingenieurs diplômés et conducteurs de travaux

bien au courant des études et de la construction des Chemins de fer, sont demandés pour la ligne du Haut-Congo.

Les postulants doivent être âgés de 21 à 35 ans.

S'adresser pour renseignements à M. le Consul Boillot-Robert, à Neuchâtel.

A vendre

Le brevet suisse d'une nouvelle armature pour bétonnage de plafonds.

Par sa construction simple et bien étudiée, cette armature est la plus pratique existant et a le grand avantage de s'armer et désarmer **instantanément**. Grande économie de main d'œuvre. Dessin et modèle à disposition.

S'adresser sous Kc13082L à **Haasenstein & Vogler, Lausanne**.

On demande de suite

dans un bureau important de construction de chemin de fer de la Suisse romande

un bon dessinateur

au courant des travaux de chemin de fer et d'architecture.

Un surveillant-contrôleur de travaux.

Adresser les offres sous **R1127C**, à l'Agence de publicité **Haasenstein & Vogler, à Lausanne**.

VENTE

d'une chaudière et d'un moteur à vapeur.

La Direction des Domaines de la Commune de Lausanne offre à vendre un **générateur à vapeur**, multitubulaire, inexplosible, système Babcock et Wilcox, et un **moteur à vapeur**, provenant de l'Entrepôt frigorifique des abattoirs.

Ces appareils sont dans un parfait état d'entretien. — Pour les visiter, ainsi que pour obtenir tous renseignements à ce sujet, s'adresser au **directeur du Service des abattoirs, à la Borde, Lausanne**.

Les demandes d'achat devront être adressées à la Direction soussignée.

Lausanne, le 24 février 1902.
(H11557L)

Direction des Domaines.

Parqueterie d'Aigle (Vaud)

Fondée en 1855.

Parquets en tous genres, des plus simples aux plus riches.
Travail soigné sous tous les rapports.

Les plus hautes récompenses aux Expositions de:
Berne 1857, Londres 1862, Paris 1867 et 1878, Zurich 1883,
Yverdon 1894, Genève 1896, Vevey 1901.

EXPORTATION

Les **ANNONCES** pour le

Bulletin Technique de la Suisse romande

sont reçues à l'Administration, 4, rue Haldimand, 4, aux conditions suivantes :

1 page	Fr. 100.—
1/2 »	50.—
1/4 »	25.—
1/8 »	13.—
La ligne sur le quart de page	—30

RÉDUCTIONS :

24 insertions	50 %
12 »	25 %
6 »	10 %

Cette publication, très répandue dans tous les bureaux d'ingénieurs, architectes, entrepreneurs et maisons de construction de Suisse et de l'étranger, est un excellent moyen de publicité que nous recommandons à nos lecteurs.

S. de MOLLINS, ingénieur-civil.

Agent général des Brevets **HENNEBIQUE** pour la Suisse.

BUREAU CENTRAL :

Maison Villard, Lausanne.

PROJETS ET ÉTUDES DE :

Ponts et Viaducs. Canalisations et Aqueducs.
Réservoirs. Fondations sur mauvais sol.
Caissons flottants et pneumatiques. Murs de soutènement.
Charpentés. Tabliers. Toitures. Planchers, etc.

Constructions de grande résistance, économiques et à l'épreuve de l'action du feu et de l'eau.

CONCESSIONNAIRES :

Ferrari, Lausanne.

Peujoulat, Genève.

Basler Baugesellschaft.

Chaudet frères, Clarens.

Studeli et Probst, Soleure.

Société Mordasini et Holliger, Neuchâtel.

Anselmier et Gautschi, Berne.

E.-A. Westermann, St-Gall.

Adolphe Fischer, Fribourg.

Léon Girod, Fribourg.

Conrad Zchokke, Aarau.

Julien Chapuis, Nidau.

J. Bischofsberger & C^{ie}, Rorschach.

Pouzaz & Barzighini, Bellinzona.

Zali, à La Sarraz.

Locher & C^{ie}, Zurich.

Vallaster (Joseph), Lucerne.

Haag, Bienne.

Garoni, à Ependes, Yverdon.

Les demandes de **PROJETS** et **DEVIS** gratuits peuvent être adressés soit aux concessionnaires, soit au Bureau central.

A³.E².I.L.

En vue de la réimpression de l'annuaire, MM. les membres de l'Association sont priés de faire connaître leur nouvelle adresse, jusqu'au 30 avril, au Président de la Société, M. G. Nicole, ingénieur au Jura-Simplon, Lausanne.

Le Comité.

Bulletin Technique de la Suisse romande.

MM. les nouveaux abonnés peuvent se procurer au **prix réduit de 8 fr., cartonné**, la collection du **Bulletin, des années 1900 et 1901**, en s'adressant directement à la **Librairie F. Rouge, rue Haldimand, Lausanne**.