

Zeitschrift: Bulletin technique de la Suisse romande
Band: 28 (1902)
Heft: 8

Werbung

Nutzungsbedingungen

Die ETH-Bibliothek ist die Anbieterin der digitalisierten Zeitschriften auf E-Periodica. Sie besitzt keine Urheberrechte an den Zeitschriften und ist nicht verantwortlich für deren Inhalte. Die Rechte liegen in der Regel bei den Herausgebern beziehungsweise den externen Rechteinhabern. Das Veröffentlichen von Bildern in Print- und Online-Publikationen sowie auf Social Media-Kanälen oder Webseiten ist nur mit vorheriger Genehmigung der Rechteinhaber erlaubt. [Mehr erfahren](#)

Conditions d'utilisation

L'ETH Library est le fournisseur des revues numérisées. Elle ne détient aucun droit d'auteur sur les revues et n'est pas responsable de leur contenu. En règle générale, les droits sont détenus par les éditeurs ou les détenteurs de droits externes. La reproduction d'images dans des publications imprimées ou en ligne ainsi que sur des canaux de médias sociaux ou des sites web n'est autorisée qu'avec l'accord préalable des détenteurs des droits. [En savoir plus](#)

Terms of use

The ETH Library is the provider of the digitised journals. It does not own any copyrights to the journals and is not responsible for their content. The rights usually lie with the publishers or the external rights holders. Publishing images in print and online publications, as well as on social media channels or websites, is only permitted with the prior consent of the rights holders. [Find out more](#)

Download PDF: 26.01.2026

ETH-Bibliothek Zürich, E-Periodica, <https://www.e-periodica.ch>

Avis de concours.

Route : Wassen-Susten-Innertkirchen. Largeur : 4^m,8 ; longueur : 44,5 kilomètres.

S'adresser pour le lot Wassen-Passhöhe — longueur 20 km. — à la Direction des Travaux publics du canton d'Uri, M. C. Gisler, à Altorf.

Pour le lot Jonnertkirchen-Passhöhe — longueur 24,5 km. — à la Direction des Travaux publics du canton de Berne, M. Morgenthaler.

Programmes détaillés aux administrations ci-dessus.

Délai de livraison des projets : 26 avril 1902.

LES ANNONCES POUR

LE BULLETIN TECHNIQUE DE LA SUISSE ROMANDE

sont reçues à l'Administration, 4, rue Haldimand,
aux conditions suivantes :

1 page.	Fr. 100.—		
1/2 »	» 50.—		
1/4 »	» 25.—		
1/8 »	» 13.—		
La ligne sur le 1/4 de page,	30 centimes.		
		Réduction :	
		24 insertions	50 %
		12 »	25 %
		6 »	10 %

Librairie F. ROUGE, Lausanne.

MARTIN, H. **Production et distribution de l'énergie pour la traction électrique.** Stations centrales, sous-stations de transformation, feeders, lignes aériennes, trolleys, troisième rail, canivaux, contacts superficiels, retour du courant. Grand in-8°, avec 870 figures dans le texte. Relié Fr. 25.—

PIAZZOLI, E. **Installations d'éclairage électrique.** Manuel pratique. In-8°, avec gravures. Relié, Fr. 16.—

BOERO, J. **Fabrication et emploi des chaux hydrauliques et des ciments.** Ouvrage formant un

guide pratique du fabricant, de l'ingénieur, de l'architecte et de l'entrepreneur. In-8°, avec grav. Fr. 10.—

CHRISTOPHE, P. **Le béton armé et ses applications.** Grand in-8°, avec gravures. Relié. Fr. 25.—

Cet ouvrage est le plus complet et le mieux fait sur cette partie de l'art de la construction.

IMBEAUX, E. **L'alimentation en eau et l'assainissement des villes.** Compte-rendu des derniers progrès et de l'état actuel de la science sur ces questions. 2 vol. gr. in-8°, avec gravures . . . Fr. 30.—

BARBIER et GODFERNAUX. **Les locomotives à l'Exposition de 1900.** Grand in-4 Fr. 30.—

FLAMANT. **Hydraulique.** Grand in-8 Fr. 25.—

HOSPITALIER. **Formulaire de l'électricien, 1902,** Fr. 6.—

DUBOSQUE, J. **Etudes théoriques et pratiques sur les murs de soutènement et ponts-viaducs en maçonnerie.** 5^e édition, grand in-8, cartonné Fr. 15.—

PASCAL. **Traité pratique des ponts métalliques.** Calcul des poutres et des ponts à une ou à plusieurs travées par la méthode ordinaire et par la statique graphique. Ponts en arc Fr. 15.—


LÉVY-LAMBERT, A. **Chemins de fer funiculaires. Transports aériens.** Grand in-8 Fr. 15.—

PILLET, J. **Traité de la stabilité des constructions.** Leçons professées au Conservatoire national des arts et métiers et à l'Ecole spéciale d'architecture. In-4 Fr. 25.—

BODMER, G. **Les moteurs hydrauliques.** Turbines et machines à pression hydraulique. Fr. 13.—

DE LA HARPE. **Notes et formules de l'ingénieur, du constructeur-mécanicien, du métallurgiste et de l'électricien.** Relié Fr. 12.—

HUGUENIN. **Aide-mémoire de l'ingénieur.** Relié, Fr. 15.—

 Notre librairie accordera aux abonnés du **BULLETIN TECHNIQUE** toutes les facilités de paiement qu'ils voudront bien nous demander. Nous accorderons des paiements mensuels de 5 francs et au-dessus, suivant la valeur des demandes.

Pour tout ce qui concerne les Annonces, les Abonnements, changements d'adresses, etc., prière de s'adresser à

l'Administration du Bulletin technique de la Suisse romande

4, Rue Haldimand, Lausanne.

Machines Belleville à grande vitesse



Machine à triple expansion ayant fonctionné à l'Exposition de 1900.
(Galerie des Groupes électrogènes).

Puissance : 1200 chevaux env. - Nombre de tours par minute : 250.

avec graissage continu à haute pression

PAR POMPE OSCILLANTE SANS CLAPETS

BREVET D'INVENTION S. G. D. G. DU 14 JANVIER 1897

Machines à simple, double, triple et quadruple expansion, robustes, économiques;

Fonctionnant sans bruit, sans vibrations;

Occupant peu de place;

Faciles à conduire, aisément visitables et démontables;

Disposées pour conduire directement des dynamos, pompes centrifuges, etc.

TYPES de 10 à 2000 CHEVAUX

Envoi franco de tous renseignements.

DELAUNAY BELLEVILLE & C^{ie}, Saint-Denis-sur-Seine.

Adresse télégraphique : BELLEVILLE, Saint-Denis-sur-Seine.

(H 6205 X)

Société anonyme des Ateliers de Mécanique de Précision de Territet

Ancienne Maison PERDRISAT, BLANC & C^{ie}

FABRIQUE DE
COMPTEURS D'ÉNERGIE ÉLECTRIQUE

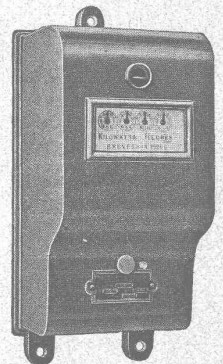
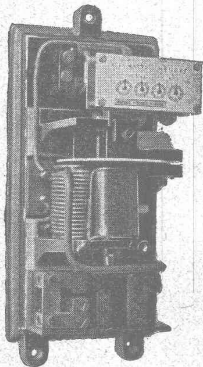
pour courants continus et alternatifs (brevetés).

SPÉCIALITÉ DE
Distributeurs automatiques de Timbres-poste et Cartes postales.

PETITE MÉCANIQUE en général.

(I 1900 S)

EXPOSITION UNIVERSELLE DE PARIS 1900. MÉDAILLE D'OR



FRIED. KRUPP GRUSONWERK Magdeburg-Buckau

Casse-Pierres

pour la préparation du macadam, et autres.

Machines à broyer.

Installations mécaniques pour
USINES A CIMENT
Moulins à mortier et à
asphalte

Pointes de cœur, Croisements
pour (H 5561)
Tramways et Chemins de fer.

Représentant : **Ed. HANUS**
Rue Petitot, 11, GENEVE.



ATELIERS MÉCANIQUES de SERRURERIE et CONSTRUCTIONS en FER

CHARPENTES ET MENUISERIES METALLIQUES

Ponceaux, Passerelles, Escaliers, Jardins d'hiver, Xiosques, Serres, Grilles, Balustrades, Portails en tous genres, Vitrages, Spécialité de Fenêtres économiques et Portes en fer pour Usines, Halles, etc.

Etudes -- Devis.

L. SCHMIDT-PERRET & C^{IE}, LAUSANNE
5, RUE SAINT-MARTIN, 5. (H830/L)

USINES DES GRANDS CRÊTS, VALLORBE (Société anonyme par actions)

Téléphone: — Adresse télégraphique: GRANDS CRÊTS VALLORBE

Chaux silosées éminemment hydrauliques

remplaçant avantageusement les meilleures marques françaises. Même étage géologique qu'à Virieu-le-Grand. Reconnues des meilleures et des plus avantageuses pour blocains, plots, bétonnages, dallages, maçonneries, crépissages, etc. Analyses et essais du Bureau fédéral de Zurich à disposition. Installation moderne la plus perfectionnée. Contenance des silos: 10,000 tonnes. Production journalière: 100 tonnes. Puissance électrique: 200 chevaux. Raccordement industriel avec le Jura-Simplon.

Les Usines ne livrent que des Chaux en silos depuis plusieurs mois.

Fournisseur de l'Entreprise du Tunnel du Simplon et de l'Entreprise des « Forces motrices du Rhône à St-Maurice » pour la commune de Lausanne. — Certificats de ces entreprises à disposition.

Directeur technique: M. A. GLARDON, à Vallorbe, Ingénieur diplômé de l'Ecole d'Ingénieurs de Lausanne.

Directeur commercial: M. A. MATTHEY, Croix-d'Ouchy, Lausanne.



USINES

USINE ELECTRIQUE

CARRIÈRES

SOCIÉTÉ ANONYME

DES

CHAUX

et CEMENTS de BAULMES

Médaille d'or, Exposition cantonale vaudoise, Vevey 1901.

Les Usines construites en 1898 sont installées avec les derniers perfectionnements et permettent une production annuelle de
3000 wagons de 10 tonnes de **chaux lourde et mi-lourde** et
1000 wagons de 10 tonnes de **ciment naturel et artificiel**.

LIBRAIRIE F. ROUGE, LAUSANNE

4, rue Haldimand, 4

Vient de paraître

Croquis de Ponts métalliques

par **Jules Gaudard**, ingénieur civil, professeur honoraire de l'Université de Lausanne.

Un beau volume in-4°, avec 55 planches hors texte représentant 526 croquis de ponts et arches en fer — Prix 20 francs.

Ingénieurs diplômés et conducteurs de travaux

bien au courant des études et de la construction des Chemins de fer, sont demandés pour la ligne du Haut-Congo.

Les postulants doivent être âgés de 21 à 35 ans.

S'adresser pour renseignements à M. le Consul Boillot-Robert, à Neuchâtel.

Ingénieur-mécanicien (Suisse-allemand) d'âge mûr, qui est depuis 6 mois dans la Suisse française, pour étudier la langue, **cherche place**

d'un bureau technique d'une fabrique de machines, d'un entrepreneur, d'une usine industrielle ou autre, pour se perfectionner de la langue française, il se contenterait de modestes appointements. Excell. réf. Ecrire s^s De 3058 X. à **Haasenstein & Vogler, Genève.** 2506

A vendre planchette et alidade pour levés topographiques et de cadastre et nivellement. S'adresser à MM. **Charbonnet & Delessert**, ingénieurs à **GENÈVE.** (Hc2797X)

A vendre

Le brevet suisse d'une nouvelle armature pour bétonnage de plafonds.

Par sa construction simple et bien étudiée, cette armature est la plus pratique existant et a le grand avantage de s'armer et désarmer **instantanément.** Grande économie de main d'œuvre. Dessin et modèle à disposition.

S'adresser sous Kcl3082L à **Haasenstein & Vogler, Lausanne.**

On demande de suite

dans un bureau important de construction de chemin de fer de la Suisse romande

un bon dessinateur

au courant des travaux de chemin de fer et d'architecture.

Un surveillant-contrôleur de travaux.

Adresser les offres sous **R1127C**, à l'Agence de publicité **Haasenstein & Vogler, à Lausanne.**

Jeune architecte

Suisse allemand, exempt du service militaire, ayant pratique de plusieurs années, bon dessinateur et expérimenté dans l'établissement des projets, **cherche place** chez un bon architecte où il aurait l'occasion de se perfectionner dans la langue française. Prétentions modestes. Excellents certificats. Offres sous G. 12391 L, à **Haasenstein et Vogler, Lausanne.**

Jeune homme, ayant fait un stage de trois ans et demi dans un des meilleurs bureaux d'architectes à Neuchâtel, **cherche place** de

Dessinateur

en Suisse ou à l'étranger pour tout de suite ou au printemps. Adresser les offres à M. **E. Soguel**, notaire à **Neuchâtel.**

VENTE

d'une chaudière et d'un moteur à vapeur.

La Direction des Domaines de la Commune de Lausanne offre à vendre un **générateur à vapeur**, multitubulaire, inéxplosible, système Babcock et Wilcox, et un **moteur à vapeur**, provenant de l'Entrepôt frigorifique des abattoirs.

Ces appareils sont dans un parfait état d'entretien. — Pour les visiter, ainsi que pour obtenir tous renseignements à ce sujet, s'adresser au directeur du **Service des abattoirs**, à la Borde, Lausanne.

Les demandes d'achat devront être adressées à la Direction soussignée.

Lausanne, le 24 février 1902.
(H11557L)

Direction des Domaines.

Parqueterie d'Aigle (Vaud)

Fondée en 1855.

Parquets en tous genres, des plus simples aux plus riches.
Travail soigné sous tous les rapports.

Les plus hautes récompenses aux Expositions de :

Berne 1857, Londres 1862, Paris 1867 et 1878, Zurich 1883,
Yverdon 1894, Genève 1896, Vevey 1901.

EXPORTATION

Lausanne. — Imprimerie H. Vallotton & Toso, rue de la Louve, 2.

S. de MOLLINS, ingénieur-civil.

Agent général des Brevets **HENNEBIQUE** pour la Suisse.

BUREAU CENTRAL :

Maison Villard, Lausanne.

PROJETS ET ÉTUDES DE :

Ponts et Viaducs. Canalisations et Aqueux.
Réservoirs. Fondations sur mauvais sol.
Caissons flottants et pneumatiques. Murs de soutènement.
Charpentes. Tabliers. Toitures. Planchers, etc.

**Constructions de grande résistance,
économiques et à l'épreuve de l'action du feu
et de l'eau.**

CONCESSIONNAIRES :

Ferrari, Lausanne.
Peujolat, Genève.
Basler Baugesellschaft.
Chaudet frères, Clarens.
Studeli et Probst, Soleure.
Société Mordasini et Holliger, Neuchâtel.
Anselmier et Gautschi, Berne.
E.-A. Westermann, St-Gall.
Adolphe Fischer, Fribourg.
Léon Girod, Fribourg.

Conrad Zchokke, Aarau.
Julien Chapuis, Nidau.
J. Bischofsberger & C^{ie}, Rorschach.
Pouzaz & Barzighini, Bellinzona.
Zali, à La Sarraz.
Locher & C^{ie}, Zurich.
Vallaster (Joseph), Lucerne.
Haag, Bienne.
Garoni, à Ependes, Yverdon.

Les demandes de **PROJETS** et **DEVIS** gratuits peuvent être adressés soit aux concessionnaires, soit au Bureau central.

SYNDICAT DES PROPRIÉTAIRES DE Carrières de Granit Suisses

Téléphone No 3403 **ZURICH III A** Adresse télégr. Schweizergranit

BUREAUX : 73, Badenerstrasse, 73, Entresol.

Toutes sortes de Granits du Tessin et Uri.

DÉPÔTS-CHANTIERS DANS TOUTES LES VILLES PRINCIPALES
40 Carrières. - EXPORTATION - 3000 Ouvriers. (H2201X)

A³.E².I.L.

En vue de la réimpression de l'annuaire, MM. les membres de l'Association sont priés de faire connaître leur nouvelle adresse, jusqu'au 30 avril, au Président de la Société, M. G. Nicole, ingénieur au Jura-Simplon, Lausanne.

Le Comité.

Bulletin Technique de la Suisse romande.

MM. les nouveaux abonnés peuvent se procurer au **prix réduit de 8 fr., cartonné**, la collection du *Bulletin*, des années **1900 et 1901**, en s'adressant directement à la **Librairie F. Rouge**, rue Haldimand, Lausanne.