

Zeitschrift: Bulletin technique de la Suisse romande
Band: 27 (1901)
Heft: 24

Werbung

Nutzungsbedingungen

Die ETH-Bibliothek ist die Anbieterin der digitalisierten Zeitschriften auf E-Periodica. Sie besitzt keine Urheberrechte an den Zeitschriften und ist nicht verantwortlich für deren Inhalte. Die Rechte liegen in der Regel bei den Herausgebern beziehungsweise den externen Rechteinhabern. Das Veröffentlichen von Bildern in Print- und Online-Publikationen sowie auf Social Media-Kanälen oder Webseiten ist nur mit vorheriger Genehmigung der Rechteinhaber erlaubt. [Mehr erfahren](#)

Conditions d'utilisation

L'ETH Library est le fournisseur des revues numérisées. Elle ne détient aucun droit d'auteur sur les revues et n'est pas responsable de leur contenu. En règle générale, les droits sont détenus par les éditeurs ou les détenteurs de droits externes. La reproduction d'images dans des publications imprimées ou en ligne ainsi que sur des canaux de médias sociaux ou des sites web n'est autorisée qu'avec l'accord préalable des détenteurs des droits. [En savoir plus](#)

Terms of use

The ETH Library is the provider of the digitised journals. It does not own any copyrights to the journals and is not responsible for their content. The rights usually lie with the publishers or the external rights holders. Publishing images in print and online publications, as well as on social media channels or websites, is only permitted with the prior consent of the rights holders. [Find out more](#)

Download PDF: 25.01.2026

ETH-Bibliothek Zürich, E-Periodica, <https://www.e-periodica.ch>

• Les Cuisinières à gaz •

et les

APPAREILS de CHAUFFAGE à GAZ

les meilleurs et les plus économiques
sont ceux de la



Fabrique Suisse d'Appareils à Gaz
A SOLEURE

En vente dans la plupart des

ÉTABLISSEMENTS ET COMMERCE D'INSTALLATIONS A GAZ

Pour Genève et Lausanne, nous livrons directement aux architectes et entrepreneurs de bâtiments aux conditions de gros.

Catalogue gratuit à disposition (H...Y)

Un habile

Dessinateur-Architecte

expérimenté dans la direction de la construction (un hôpital, un établissement de cure pour phthisiques) **cherche place** dans bureau d'architecte ou d'entrepreneur de la Suisse française, pour se perfectionner dans la langue. Entrée de suite ou dans le courant de janvier. Ecrire, sous Nc 10874 X, à Haasenstein et Vogler, Genève.

SYNDICAT DES PROPRIÉTAIRES de

Carrières de Granit Suisses

Téléphone N° 3403 ZURICH III A Adresse télégr. Schweizergranit

BUREAUX: 73, Badenerstrasse, 73, Entresol

Toutes sortes de Granits du Tessin et Uri (H2201Z)

DÉPÔTS-CHANTIERS DANS TOUTES LES VILLES PRINCIPALES
40 Carrières — EXPORTATION — 3000 Ouvriers

ATELIERS MÉCANIQUES DE SERRURERIE ET CONSTRUCTIONS EN FER
CHARPENTES ET MENUISERIES MÉTALLIQUES

Ponceaux, Passerelles, Escaliers, Jardins d'hiver, Kiosques, Serres, Grilles, Balustrades, Portails en tous genres, Vitrages, Spécialité de Fenêtres économiques et Portes en fer pour Usines, Halles, etc.

Études --- Devis

L. SCHMID-PERRET & C^{ie}, LAUSANNE

5, RUE SAINT-MARTIN, 5

(H8307L)

Société anonyme des Ateliers de Mécanique de Précision de Territet

Ancienne Maison PERDRISAT, BLANC & C^{ie}

FABRIQUE DE

COMPTEURS D'ÉNERGIE ÉLECTRIQUE

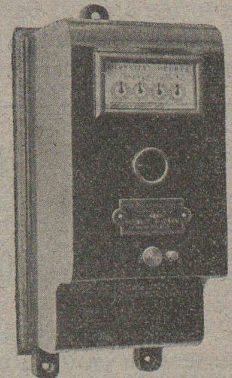
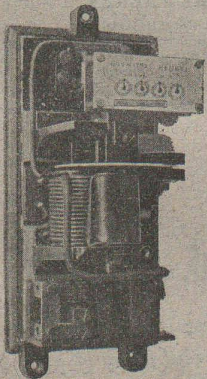
pour courants continus et alternatifs (brevetés)

SPECIALITÉ DE

Distributeurs automatiques de Timbres-poste et Cartes postales

PETITE MÉCANIQUE en général

EXPOSITION UNIVERSELLE DE PARIS 1900. MÉDAILLE D'OR



FRIED. KRUPP GRUSONWERK Magdeburg-Buckau

Casse-Pierres

pour la préparation du macadam, et autres

Machines à broyer

Installations mécaniques pour
USINES A CIMENT
Moulins à mortier et à
asphalte

Pointes de cœur, Croisements
pour
Tramways et Chemins de fer

Représentant: Ed. HANUS
Rue Petitot, 11, GENEVE



Chaudière Guillaume

Chaudières tubulaires brevetées, supérieures comme disposition et construction. Surface de chauffe jusqu'à 300 m². Pression jusqu'à 20 atm. Chaudières Cornouailles de constructions variées et de toutes dimensions.

Chaudronnerie et chaudières de différents systèmes pour industries chimiques, teintureries, brasseries, salines, papeteries. — Conduites d'eau sous pression. Réservoirs, etc.

Moyens de fabrication des plus modernes, qui permettent une exécution irréprochable à des prix très avantageux, au besoin dans des délais très courts.

Livraisons exécutées à des administrations publiques et à des maisons d'une réputation européenne.

Demandez des offres, références et visites d'ingénieurs.

Epurateurs système Breda

GUILLAUME-WERKE

Neustadt a/Haardt

(H1026Q)

CHAUFFAGE & VENTILATION

C. SAMBUC FILS & C^{ie}

LAUSANNE

Bureau et Magasin: 30, Place du Faucon et Rue d'Etraz, 30, à Lausanne. Téléphone n° 1677

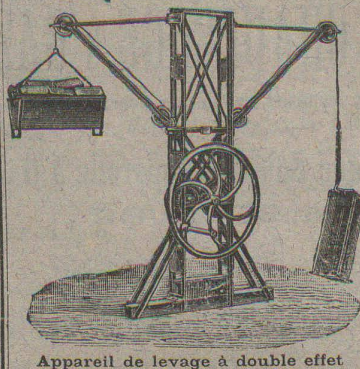
Chauffages centraux à vapeur à très basse pression, réglage automatique. Chauffages à eau chaude pour villas et pour appartements séparés. Chauffage à air chaud par calorifères de cave. Appareils de chauffage et fourneaux de cuisine perfectionnés. Installations complètes de cuisines d'hôtels avec service d'eau chaude dans les étages. Bains, buanderies, séchoirs, calorifères en faïence. Etudes techniques et travaux à forfait garantis. Outillage perfectionné avec force motrice électrique. (H4739L)

HEBEZEUGFABRIK Actien-Ges. (vorm. GEORG KIEFFER)

COLOGNE-SÜLZ 73

H122Q

FABRIQUE D'APPAREILS DE LEVAGE (Soc. anon.)



Appareil de levage à double effet

MOUFLES
Palans à vis
Chariots roulants

Treuiis (brevet Kieffer)
avec vis à antifriction fonctionnant d'huile et un système de friction breveté le plus simple qu'on puisse imaginer; ces palans sont sans contredit les meilleurs qui existent au monde.

ASCENSEURS
de toutes sortes

Chânes calibrées avec poulies à chaînes

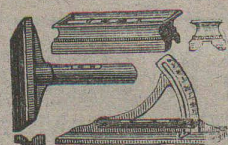


J. F. Klingelfuss, Aarau



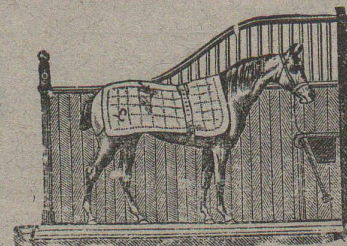
Inventeur et Constructeur d'Instruments de précision

FABRICATION SPÉCIALE DE
NIVEAUX A BULLE D'AIR
dits « Niveaux suisses »



REPARATION

Fournitures de tous accessoires propres au nivellement à l'arpentage à l'usage de MM. les ingénieurs, entrepreneurs, monteurs de machines. H 6032 Q



INSTALLATIONS D'ECURIES
pour chevaux

de l'aménagement le plus simple au plus élégant, de chambres pour harnais et sellerie, portes de remises, portes à coulisses, etc., exécutées par

LINCKE FRÈRES, à Zurich
Ateliers de constructions quartier de l'industrie. — Brevets spéciaux. — Construction éprouvée. — Médailles d'or: Zurich 1894, Berne 1895, Genève 1896. (H1340Z)

CHEMINS DE FER FÉDÉRAUX

Concours pour projets d'un bâtiment de service au Brückfeld, à Berne

La Direction générale des chemins de fer fédéraux ouvre un concours entre les architectes suisses ou domiciliés en Suisse, en vue d'obtenir des plans pour un bâtiment à construire sur le Brückfeld à Berne, destiné au contrôle des recettes, aux bureaux des tarifs, au bureau des détaxes, à l'administration des imprimés et à l'imprimerie des billets.

On peut se procurer auprès du bureau de l'ingénieur en chef, Christoffelgasse 7, II^{me} étage, le programme y relatif, ainsi que le plan de situation et d'ensemble.

Les projets doivent être transmis à la Direction générale des chemins de fer fédéraux jusqu'au 12 janvier 1902.

Berne, le 8 novembre 1901.

La Direction générale des chemins de fer fédéraux.

INGÉNIEUR

Une maison faisant la vente de machines-outils

demande, pour visiter sa clientèle, un ingénieur connaissant bien la branche et possédant parfaitement le français et l'allemand et si possible l'anglais.

Adresser offres et références sous P9939 X, à MM. Haasenstein et Vogler, Genève.

OFFICE GÉNÉRAL **BREVETS D'INVENTION**

A. Mathey Doret

Ingénieur Conseil. **La CHAUX-DE-FONDS**

Fondé en 1880

Marques de fabrique. Dessins, Modèles
Correspondants dans tous les Pays. Références de l'étranger