

Zeitschrift: Bulletin technique de la Suisse romande
Band: 27 (1901)
Heft: 23

Werbung

Nutzungsbedingungen

Die ETH-Bibliothek ist die Anbieterin der digitalisierten Zeitschriften auf E-Periodica. Sie besitzt keine Urheberrechte an den Zeitschriften und ist nicht verantwortlich für deren Inhalte. Die Rechte liegen in der Regel bei den Herausgebern beziehungsweise den externen Rechteinhabern. Das Veröffentlichen von Bildern in Print- und Online-Publikationen sowie auf Social Media-Kanälen oder Webseiten ist nur mit vorheriger Genehmigung der Rechteinhaber erlaubt. [Mehr erfahren](#)

Conditions d'utilisation

L'ETH Library est le fournisseur des revues numérisées. Elle ne détient aucun droit d'auteur sur les revues et n'est pas responsable de leur contenu. En règle générale, les droits sont détenus par les éditeurs ou les détenteurs de droits externes. La reproduction d'images dans des publications imprimées ou en ligne ainsi que sur des canaux de médias sociaux ou des sites web n'est autorisée qu'avec l'accord préalable des détenteurs des droits. [En savoir plus](#)

Terms of use

The ETH Library is the provider of the digitised journals. It does not own any copyrights to the journals and is not responsible for their content. The rights usually lie with the publishers or the external rights holders. Publishing images in print and online publications, as well as on social media channels or websites, is only permitted with the prior consent of the rights holders. [Find out more](#)

Download PDF: 24.01.2026

ETH-Bibliothek Zürich, E-Periodica, <https://www.e-periodica.ch>



Maschinenfabrik Oerlikon

ATELIERS DE CONSTRUCTION OERLIKON

OERLIKON-ZURICH

2 Grands Prix — Exposition Universelle de Paris 1900 — 2 Grands Prix

INSTALLATIONS ELECTRIQUES

de toute grandeur et de tout genre

Transport de force. Distribution. Eclairage. Applications électro-mécaniques
Electrochimie. Tramways. Chemins de fer électriques, etc.

Générateurs et Moteurs

pour courants continu, monophasé et polyphasés

TRANSFORMATEURS-CONVERTISSEURS

TURBINES à VAPEUR

Machines-outils à commande électrique. Appareils de levage à commande électrique. Ponts roulants. Grues pivotantes, roulantes. Monte-charges, etc.

PROSPECTUS, ÉTUDES et DEVIS sur demande.
Bureau à **Lausanne**, place St-François, 15

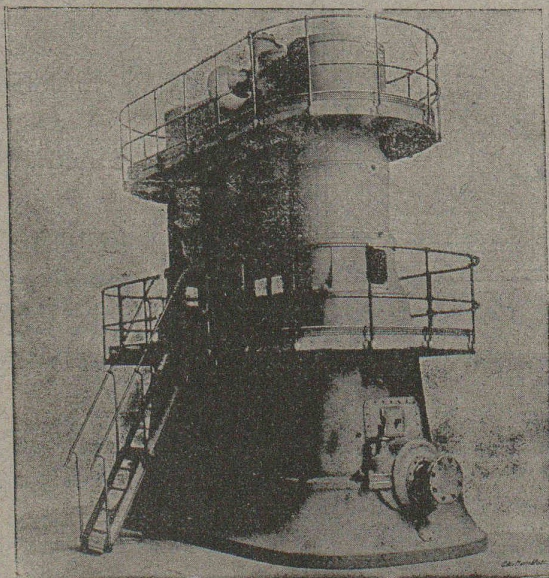



Machines Belleville à grande vitesse

avec graissage continu à haute pression

PAR POMPE OSCILLANTE SANS CLAPETS

BREVET D'INVENTION S. G. D. G. DU 14 JANVIER 1897



Machine à triple expansion ayant fonctionné à l'Exposition de 1900
(Galerie des Groupes électrogènes)

Puissance : 1200 chevaux env. — Nombre de tours par minute : 250

Machines à simple, double, triple et quadruple expansion, robustes, économiques;
Fonctionnant sans bruit, sans vibrations;
Occupant peu de place;
Faciles à conduire, aisément visitables et démontables;
Disposées pour conduire directement des dynamos, pompes centrifuges, etc.

TYPES de 10 à 2000 CHEVAUX

Envoi franco de tous renseignements

DELAUNAY BELLEVILLE & C^{ie}, Saint-Denis-sur-Seine

Adresse télégraphique : BELLEVILLE, Saint-Denis-sur-Seine

(H6205X)