

Zeitschrift: Bulletin technique de la Suisse romande
Band: 27 (1901)
Heft: 22

Werbung

Nutzungsbedingungen

Die ETH-Bibliothek ist die Anbieterin der digitalisierten Zeitschriften auf E-Periodica. Sie besitzt keine Urheberrechte an den Zeitschriften und ist nicht verantwortlich für deren Inhalte. Die Rechte liegen in der Regel bei den Herausgebern beziehungsweise den externen Rechteinhabern. Das Veröffentlichen von Bildern in Print- und Online-Publikationen sowie auf Social Media-Kanälen oder Webseiten ist nur mit vorheriger Genehmigung der Rechteinhaber erlaubt. [Mehr erfahren](#)

Conditions d'utilisation

L'ETH Library est le fournisseur des revues numérisées. Elle ne détient aucun droit d'auteur sur les revues et n'est pas responsable de leur contenu. En règle générale, les droits sont détenus par les éditeurs ou les détenteurs de droits externes. La reproduction d'images dans des publications imprimées ou en ligne ainsi que sur des canaux de médias sociaux ou des sites web n'est autorisée qu'avec l'accord préalable des détenteurs des droits. [En savoir plus](#)

Terms of use

The ETH Library is the provider of the digitised journals. It does not own any copyrights to the journals and is not responsible for their content. The rights usually lie with the publishers or the external rights holders. Publishing images in print and online publications, as well as on social media channels or websites, is only permitted with the prior consent of the rights holders. [Find out more](#)

Download PDF: 26.01.2026

ETH-Bibliothek Zürich, E-Periodica, <https://www.e-periodica.ch>

USINES DES GRANDS CRÊTS VALLORBES (Société anonyme par actions)

Téléphone — Adresse télégraphique : Grands Crêts Vallorbes

CHAUX SILOSÉES ÉMINEMMENT HYDRAULIQUES

remplaçant avantageusement les meilleures marques françaises. Même étage géologique qu'à Virieu-le-Grand. Reconnues des meilleures et des plus avantageuses pour blocs, plots, bétonnages, dallages, maçonneries, crépissages, etc. Analyses et essais du Bureau fédéral de Zurich à disposition. — Installation moderne la plus perfectionnée. Contenance des silos : 7 000 000 kg. Production journalière : 100 000 kg. Puissance électrique 200 chevaux. Raccordement industriel avec le Jura-Simplon. — Les Usines ne livrent que des chaux en silos depuis plusieurs mois. Fournisseur de l'Entreprise du Tunnel du Simplon et de l'Entreprise des « Forces motrices du Rhône à Saint-Maurice » pour la commune de Lausanne.

Directeur technique : M. A. GLARDON, à Vallorbes, Ingénieur diplômé de l'Ecole des Ingénieurs de Lausanne.
Directeur commercial : M. A. MATTHEY, Croix-d'Ouchy, Lausanne.

Force motrice 3 centimes le cheval-heure
par le (H13730Z)

Moteur à Gazogène

GILLIÉRON & AMREIN, VEVEY

Nombreuses applications

SYNDICAT DES PROPRIÉTAIRES de

Carrières de Granit Suisses

Téléphone N° 3403 ZURICH III A Adresse télégr. Schweizergranit

BUREAUX : 73, Badenerstrasse, 73, Entresol

Toutes sortes de Granits du Tessin et Uri (H2201Z)

DÉPÔTS-CHANTIERS DANS TOUTES LES VILLES PRINCIPALES

40 Carrières — EXPORTATION — 3000 Ouvriers

ATELIERS MÉCANIQUES DE SERRURERIE ET CONSTRUCTIONS EN FER

CHARPENTES ET MENUISERIES MÉTALLIQUES

Ponceaux, Passerelles, Escaliers, Jardins d'hiver, Kiosques, Serres, Grilles, Balustrades, Portails en tous genres, Vitrages, Spécialité de Fenêtres économiques et Portes en fer pour Usines, Halles, etc.

Études --- Devis

L. SCHMID-PERRET & C^{IE}, LAUSANNE

5, RUE SAINT-MARTIN, 5

(H8307L)

Société anonyme des Ateliers de Mécanique de Précision

TERRITET (Suisse)

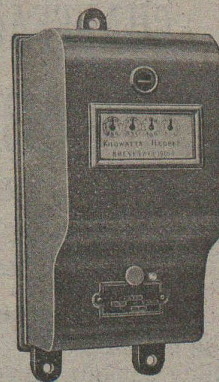
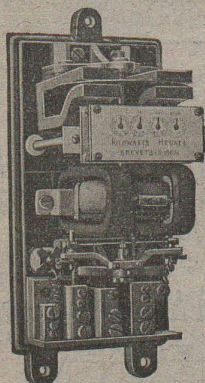
Fabrique de Compteurs d'énergie électrique

pour courants continus et alternatifs brevetés

Spécialité de distributeurs automatiques

Petite mécanique en général -- Instruments de précision

EXPOSITION UNIVERSELLE DE PARIS 1900. MÉDAILLE D'OR



Brevet suisse à vendre

en totalité ou par licence d'exploitation, N° 17775,
du 25 octobre 1898, pour

CORPS DE FER OU D'ACIER
recouvert d'oxyde de cuivre

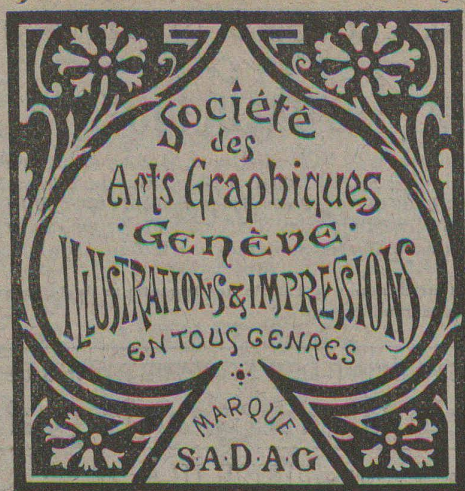
S'adresser au Bureau International de Brevets
d'Invention, E. Imer-Schneider, Ing.-conseil, boulevard James-Fazy, 8, Genève.

INGÉNIEUR

Une maison faisant la vente de
machines-outils

demande, pour visiter sa clientèle, un ingénieur connaissant bien la branche et possédant parfaitement le français et l'allemand et si possible l'anglais.

Adresser offres et références sous P 9939 X à
MM. Haasenstein & Vogler, Genève.



UNION DES Chemins de fer funiculaires suisses

Câbles en acier usagés

de différents diamètres et longueurs, selon convenance. — Les résultats des essais de résistance sont à disposition.

H 13930 L

S'adresser à l'Administration en charge

Chemin de fer Lausanne-Ouchy
LAUSANNE

CHAUFFAGE & VENTILATION

C. SAMBUC FILS & C^{ie} LAUSANNE

Bureau et Magasin: 30, Place du Faucon, et Rue d'Etraz, 30, à Lausanne. Téléphone n° 1677

Chauffages centraux à vapeur à très basse pression, réglage automatique. Chauffages à eau chaude pour villas et pour appartements séparés. Chauffage à air chaud par calorifères de cave. Appareils de chauffage et fourneaux de cuisine perfectionnés. Installations complètes de cuisines d'hôtels avec service d'eau chaude dans les étages. Bains, buanderies, séchoirs, calorifères en faïence. Etudes techniques et travaux à forfait garantis. Outillage perfectionné avec force motrice électrique. (H4739L)

AUTOMOBILES

Jeune ingénieur suisse, ayant travaillé plusieurs années à l'atelier et au bureau, connaissant l'espagnol, cherche à se placer.

Offres sous chiffres P4866 Y à Haasenstein et Vogler, Berne.

HEBEZEUGFABRIK Actien-Ges. (vorm. GEORG KIEFFER)
COLOGNE-SÜLZ 73
FABRIQUE D'APPAREILS DE LEVAGE (Soc. anon.)



Appareil de levage à double effet

MOUFLES
Palans à vis
Chariots roulants
Treuils (brevet Kieffer)
avec vis à antifriction
fonctionnant d'huile
et un système de friction
breveté le plus
simple qu'on puisse
imaginer; ces palans
sont sans contredit les
meilleurs qui existent au monde.
ASCENSEURS
de toutes sortes
Chânes calibrées avec poulies
à chaînes

Chaudière Guillaume

Chaudières tubulaires brevetées, supérieures comme disposition et construction. Surface de chauffe jusqu'à 300 m². Pression jusqu'à 20 atm. Chaudières Cornouailles de constructions variées et de toutes dimensions.

Chaudronnerie et chaudières de différents systèmes pour industries chimiques, teintureries, brasseries, salines, papeteries. — Conduites d'eau sous pression, réservoirs, etc.

Moyens de fabrication des plus modernes, qui permettent une exécution irréprochable à des prix très avantageux, au besoin dans des délais très courts.

Livraisons exécutées à des administrations publiques et à des maisons d'une réputation européenne.

Demandeur des offres, références et visites d'ingénieurs.

Epurateurs système Breda

GUILLAUME-WERKE

Neustadt a/Haardt

(H1026Q)

• Les Cuisinières à gaz •
et les

APPAREILS de CHAUFFAGE à GAZ

les meilleurs et les plus économiques
sont ceux de la



Fabrique Suisse d'Appareils à Gaz
A SOLEURE

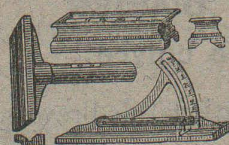
En vente dans la plupart des

ÉTABLISSEMENTS ET COMMERCE D'INSTALLATIONS A GAZ

Pour Genève et Lausanne, nous livrons directement aux architectes et entrepreneurs de bâtiments aux conditions de gros.

Catalogue gratuit à disposition (H...Y)

J. F. Klingelfuss, Aarau



Inventeur et Constructeur d'Instruments
de précision

FABRICATION SPÉCIALE DE

NIVEAUX A BULLE D'AIR
dits « Niveaux suisses »

REPARATION

Fournitures de tous accessoires propres au nivellement à l'arpentage à l'usage de MM. les ingénieurs, entrepreneurs, monteurs de machines.

6032 Q