

Zeitschrift: Bulletin technique de la Suisse romande
Band: 27 (1901)
Heft: 21

Werbung

Nutzungsbedingungen

Die ETH-Bibliothek ist die Anbieterin der digitalisierten Zeitschriften auf E-Periodica. Sie besitzt keine Urheberrechte an den Zeitschriften und ist nicht verantwortlich für deren Inhalte. Die Rechte liegen in der Regel bei den Herausgebern beziehungsweise den externen Rechteinhabern. Das Veröffentlichen von Bildern in Print- und Online-Publikationen sowie auf Social Media-Kanälen oder Webseiten ist nur mit vorheriger Genehmigung der Rechteinhaber erlaubt. [Mehr erfahren](#)

Conditions d'utilisation

L'ETH Library est le fournisseur des revues numérisées. Elle ne détient aucun droit d'auteur sur les revues et n'est pas responsable de leur contenu. En règle générale, les droits sont détenus par les éditeurs ou les détenteurs de droits externes. La reproduction d'images dans des publications imprimées ou en ligne ainsi que sur des canaux de médias sociaux ou des sites web n'est autorisée qu'avec l'accord préalable des détenteurs des droits. [En savoir plus](#)

Terms of use

The ETH Library is the provider of the digitised journals. It does not own any copyrights to the journals and is not responsible for their content. The rights usually lie with the publishers or the external rights holders. Publishing images in print and online publications, as well as on social media channels or websites, is only permitted with the prior consent of the rights holders. [Find out more](#)

Download PDF: 16.02.2026

ETH-Bibliothek Zürich, E-Periodica, <https://www.e-periodica.ch>

USINES DES GRANDS CRÊTS VALLORBES (Société anonyme par actions)

Téléphone — Adresse télégraphique : Grands Crêts Vallorbes

CHAUX SILOSÉES ÉMINEMMENT HYDRAULIQUES

remplaçant avantageusement les meilleures marques françaises. Même étage géologique qu'à Virieu-le-Grand. Reconnues des meilleures et des plus avantageuses pour blocs, plots, bétonnages, dallages, maçonneries, crépissages, etc. Analyses et essais du Bureau fédéral de Zurich à disposition. — Installation moderne la plus perfectionnée. Contenance des silos : 7 000 000 kg. Production journalière : 100 000 kg. Puissance électrique 200 chevaux. Raccordement industriel avec le Jura-Simplon. — Les Usines ne livrent que des chaux en silos depuis plusieurs mois. Fournisseur de l'Entreprise du Tunnel du Simplon et de l'Entreprise des « Forces motrices du Rhône à Saint-Maurice » pour la commune de Lausanne.

Directeur technique : M. A. GLARDON, à Vallorbes, Ingénieur diplômé de l'Ecole des Ingénieurs de Lausanne.

Directeur commercial : M. A. MATTHEY, Croix-d'Ouchy, Lausanne.

Force motrice 3 centimes le cheval-heure
par le (H13750Z)

Moteur à Gazogène

GILLIÉRON & AMREIN, VEVEY

Nombreuses applications

SYNDICAT DES PROPRIÉTAIRES de

Carrières de Granit Suisses

Téléphone N° 3403 ZURICH IIIA Adresse télégr. Schweizergranit

BUREAUX : 73, Badenerstrasse, 73, Entresol

Toutes sortes de Granits du Tessin et Uri (H2201Z)

DÉPÔTS-CHANTIERS DANS TOUTES LES VILLES PRINCIPALES

40 Carrières — EXPORTATION — 3000 Ouvriers

ATELIERS MÉCANIQUES DE SERRURERIE ET CONSTRUCTIONS EN FER

CHARPENTES ET MENUISERIES MÉTALLIQUES

Ponceaux, Passerelles, Escaliers, Jardins d'hiver, Kiosques, Serres, Grilles, Balustrades, Portails en tous genres, Vitrages, Spécialité de Fenêtres économiques et Portes en fer pour Usines, Halles, etc.

Etudes --- Devis

L. SCHMID-PERRET & C^{IE}, LAUSANNE

5, RUE SAINT-MARTIN, 5

(H8307L)

PERDRISAT BLANC & C^{ie}

TERRITET (Suisse)

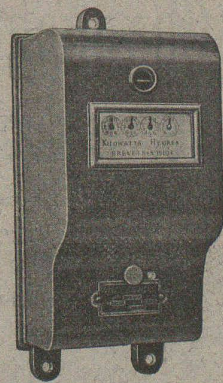
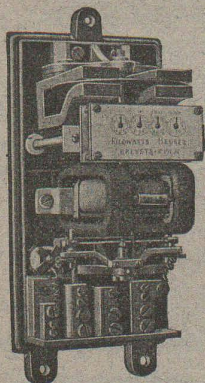
Fabrique de Compteurs d'énergie électrique

pour courants continus et alternatifs brevetés

Spécialité de distributeurs automatiques

Petite mécanique en général -- Instruments de précision

EXPOSITION UNIVERSELLE DE PARIS 1900. MÉDAILLE D'OR



Brevet suisse à vendre

en totalité ou par licence d'exploitation, N° 17775,
du 25 octobre 1898, pour

CORPS DE FER OU D'ACIER
recouvert d'oxyde de cuivre

S'adresser au Bureau International de Brevets
d'Invention, E. Imer-Schneider, Ing.-conseil, boulevard James-Fazy, 8, Genève.

Force Motrice

3 CENTIMES
par cheval et par heure

GAZOGÈNE TAYLOR

Brevets suisses N° 16667 et 18477

applicable à tous moteurs
à gaz, à pétrole, à essence, à benzine

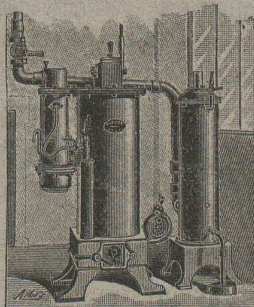
3000 chevaux vendus en 18 mois

Pas de gazomètre. Aucun risque d'incendie ou d'explosion. S'installe partout sans autorisations administratives.

DOUGE FRÈRES

Ingénieurs-Constructeurs
BESANÇON

Concessionnaires des brevets suisses (H446X)



OCCASION
à **VENDRE** avec 50% de rabais, un

Miméographe Edison

Appareil pour la reproduction d'écrits faits à la main ou à la machine à écrire

en parfait état

S'adresser au : **Bureau International des Brevets d'Invention.**

E. IMER-SCHNEIDER, Ing.-cons.
GENÈVE, 8, Boul. James-Fazy.

Vient de paraître :

Nouvelle édition revue et augmentée du

GUIDE PRATIQUE DE L'INVENTEUR

contenant des conseils pratiques aux inventeurs et le texte complet des lois fédérales, ainsi que des conventions internationales sur les **Brevets d'invention, Dessins et Modèles industriels et les Marques de fabrique.**

PRIX : 1 FRANC

S'adresser au Bureau International de Brevets d'Invention, **E. Imer-Schneider, Ing.-conseil**, boulevard James-Fazy, 8, Genève.

Chauffage et Ventilation

G. SAMBUC FILS & C^{ie}, LAUSANNE

23, Rue de l'Ecole-Supérieure et Rue d'Etraz, 23

TÉLÉPHONE N° 1677 (H4739L)

Chauffages centraux à vapeur à très basse pression, réglage automatique. Chauffages à eau chaude pour villas et pour appartements séparés. Chauffage à air chaud par calorifères de cave. Appareils de chauffage et fourneaux de cuisine perfectionnés. Installations complètes de cuisines d'hôtels avec service d'eau chaude dans les étages. Bains, buanderies, séchoirs, calorifères en faïence. Etudes techniques et travaux à forfait garantis.

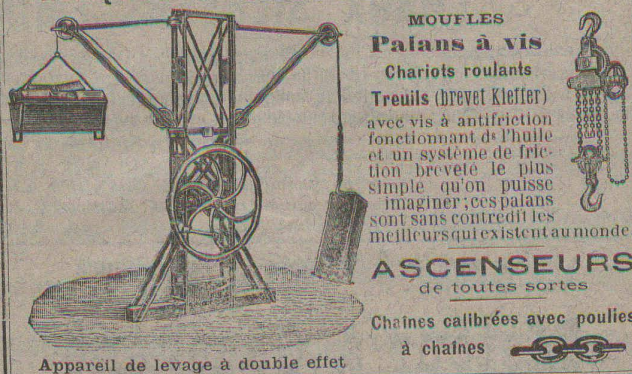
AUTOMOBILES

Jeune ingénieur suisse, ayant travaillé plusieurs années à l'atelier et au bureau, connaissant l'espagnol, **cherche à se placer.**

Offres sous chiffres P4866 Y à Haasenstein et Vogler, Berne.

HEBEZEUGFABRIK Actien-Ges. (vorm. GEORG KIEFFER)
COLOGNE-SÜLZ 73 H122Q

FABRIQUE D'APPAREILS DE LEVAGE (Soc. anon.)



MOUFLES
Palans à vis
Chariots roulants

Treuiis (brevet Kieffer)
avec vis à antifriction fonctionnant d'huile et un système de friction breveté le plus simple qu'on puisse imaginer; ces palans sont sans contredit les meilleurs qui existent au monde.

ASCENSEURS
de toutes sortes

Chânes calibrées avec poulies à chaînes

Appareil de levage à double effet

Chaudière Guillaume

Chaudières tubulaires brevetées, supérieures comme disposition et construction. Surface de chauffe jusqu'à 300 m². Pression jusqu'à 20 atm. **Chaudières Cornouailles** de constructions variées et de toutes dimensions.

Chaudronnerie et chaudières de différents systèmes pour industries chimiques, teintureries, brasseries, salines, papeteries. — Conduites d'eau sous pression, Réservoirs, etc.

Moyens de fabrication des plus modernes, qui permettent une exécution irréprochable à des prix très avantageux, au besoin dans des délais très courts.

Livraisons exécutées à des administrations publiques et à des maisons d'une réputation européenne.

Demandez des offres, références et visites d'ingénieurs.

Epurateurs système Breda

GUILLAUME-WERKE

Neustadt a/Haardt

(H1026Q)

PAPETERIE

ROBERT FRÈRES

Rue de la Monnaie

18 — Palud — 22

GENÈVE

LAUSANNE

Encres de couleurs indélébiles. — Instruments de mathématiques d'Aarau. — Planches à dessin, Tés.

Equerres, etc. — Règles à calculer.

Papiers en rouleaux et en feuilles Whatman et Düren.

Papier au ferro-prussiate. (H9618X)

Papier au ferro-gallic — Papiers et toile à calquer.

