

**Zeitschrift:** Bulletin technique de la Suisse romande  
**Band:** 27 (1901)  
**Heft:** 19

## Werbung

### Nutzungsbedingungen

Die ETH-Bibliothek ist die Anbieterin der digitalisierten Zeitschriften auf E-Periodica. Sie besitzt keine Urheberrechte an den Zeitschriften und ist nicht verantwortlich für deren Inhalte. Die Rechte liegen in der Regel bei den Herausgebern beziehungsweise den externen Rechteinhabern. Das Veröffentlichen von Bildern in Print- und Online-Publikationen sowie auf Social Media-Kanälen oder Webseiten ist nur mit vorheriger Genehmigung der Rechteinhaber erlaubt. [Mehr erfahren](#)

### Conditions d'utilisation

L'ETH Library est le fournisseur des revues numérisées. Elle ne détient aucun droit d'auteur sur les revues et n'est pas responsable de leur contenu. En règle générale, les droits sont détenus par les éditeurs ou les détenteurs de droits externes. La reproduction d'images dans des publications imprimées ou en ligne ainsi que sur des canaux de médias sociaux ou des sites web n'est autorisée qu'avec l'accord préalable des détenteurs des droits. [En savoir plus](#)

### Terms of use

The ETH Library is the provider of the digitised journals. It does not own any copyrights to the journals and is not responsible for their content. The rights usually lie with the publishers or the external rights holders. Publishing images in print and online publications, as well as on social media channels or websites, is only permitted with the prior consent of the rights holders. [Find out more](#)

**Download PDF:** 24.01.2026

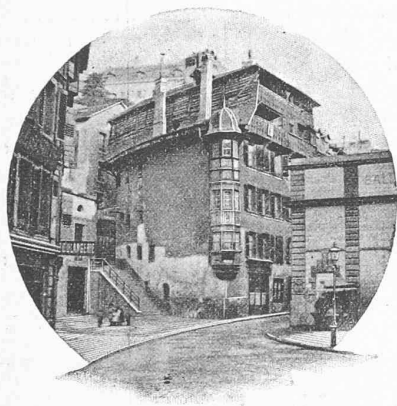
**ETH-Bibliothek Zürich, E-Periodica, <https://www.e-periodica.ch>**

# TRAMWAYS DE BIENNE

La *Commune de Bienne* met au concours les travaux de réfection et d'équipement électrique de son réseau de tramways.

S'adresser au **Baubureau**, Rosiusgasse 8, Bienne.

Le concours sera clos le 10 octobre 1901.



## Société Genevoise d'Édition

Rue du Commerce, 6, GENÈVE

ATELIERS DE GRAVURE • CLICHÉS EN TOUS GENRES

ATELIERS DE LITHOGRAPHIE

TRAVAUX DE LUXE ET ORDINAIRES, CARTES DE VISITE, ETC.

ATELIERS DE TYPOGRAPHIE

JOURNAUX. VOLUMES. PRIX-COURANTS ILLUSTRÉS, ETC.

CARTES POSTALES ILLUSTRÉES

500 exemplaires : 22 fr. ; 1000 exemplaires : 30 fr. ; le 1000 suivant : 16 fr.

## Maschinenfabrik Oerlikon

ATELIERS DE CONSTRUCTION OERLIKON  
OERLIKON-ZÜRICH

2 Grands Prix — Exposition Universelle de Paris 1900 — 2 Grands Prix

### INSTALLATIONS ÉLECTRIQUES

de toute grandeur et de tout genre

Transport de force. Distribution. Eclairage. Applications électro-mécaniques  
Electrochimie. Tramways. Chemins de fer électriques, etc.

### Générateurs et Moteurs

pour courants continu, monophasé et polyphasés

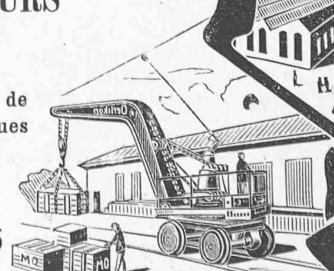
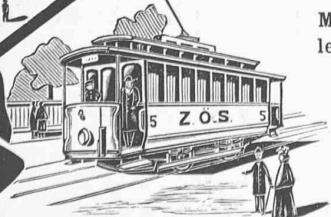
### TRANSFORMATEURS-CONVERTISSEURS

### TURBINES à VAPEUR

Machines-outils à commande électrique. Appareils de  
levage à commande électrique. Ponts roulants. Grues  
pivotantes, roulantes. Monte-charges, etc.

PROSPECTUS, ÉTUDES et DEVIS sur demande.

Bureau à **Lausanne**, place St-François, 15



W. TAMM DRESSEN

## USINES DES GRANDS CRÊTS VALLORBES (Société anonyme par actions)

Téléphone — Adresse télégraphique : Grands Crêts Vallorbes

### CHAUX SILOSÉES ÉMINEMMENT HYDRAULIQUES

remplaçant avantageusement les meilleures marques françaises. Même étage géologique qu'à Virieu-le-Grand. Reconnues des meilleures et des plus avantageuses pour blocs, plots, bétonnages, dallages, maçonneries, crépissages, etc. Analyses et essais du Bureau fédéral de Zurich à disposition. — Installation moderne la plus perfectionnée. Contenance des silos : 7 000 000 kg. Production journalière : 100 000 kg. Puissance électrique 200 chevaux. Raccordement industriel avec le Jura-Simplon. — Les Usines ne livrent que des chaux en silos depuis plusieurs mois.

Fournisseur de l'Entreprise du Tunnel du Simplon et de l'Entreprise des « Forces motrices du Rhône à Saint-Maurice » pour la commune de Lausanne.

Directeur technique : M. A. GLARDON, à Vallorbes, Ingénieur diplômé de l'Ecole des Ingénieurs de Lausanne.

Directeur commercial : M. A. MATTHEY, Croix-d'Ouchy, Lausanne.

### CHAUFFAGES CENTRAUX

Nombreuses installations en fonction

**LINCKE FRÈRES, Zurich**

Fabrique dans le Quartier de l'Industrie.

POÊLES, APPAREILS POUR BAINS, FOURNEAUX DE CUISINE  
ET POUR LESSIVEUSES (H4344Z)

Les plus hautes récompenses à ZURICH, PARIS, BERNE, GENÈVE

SYNDICAT DES PROPRIÉTAIRES de

### Carrières de Granit Suisses

Téléphone N° 3403 ZURICH III A Adresse télégr. Schweizergranit

BUREAUX : 73, Badenerstrasse, 73, Entresol

Toutes sortes de Granits du Tessin et Uri (H2201Z)

DÉPÔTS-CHANTIERS DANS TOUTES LES VILLES PRINCIPALES

40 Carrières — EXPORTATION — 3000 Ouvriers

## ATELIERS MÉCANIQUES DE SERRURERIE ET CONSTRUCTIONS EN FER CHARPENTES ET MENUISERIES MÉTALLIQUES

Ponceaux, Passerelles, Escaliers, Jardins d'hiver, Kiosques, Serres, Grilles, Balustrades, Portails en tous genres, Vitrages, Spécialité de Fenêtres économiques et Portes en fer pour Usines, Halles, etc.

Etudes --- Devis

**L. SCHMID-PERRET & C<sup>ie</sup>, LAUSANNE**

5, RUE SAINT-MARTIN, 5

(H8307L)

## PERDRISAT BLANC & C<sup>ie</sup>

TERRITET (Suisse)

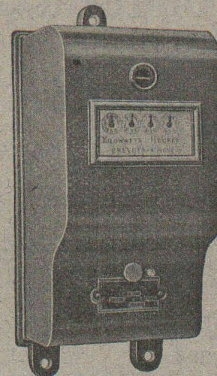
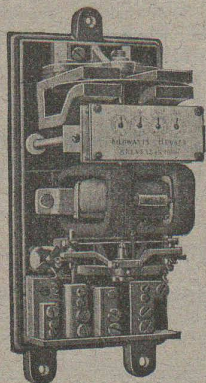
### Fabrique de Compteurs d'énergie électrique

pour courants continus et alternatifs brevetés

### Spécialité de distributeurs automatiques

Petite mécanique en général -- Instruments de précision

EXPOSITION UNIVERSELLE DE PARIS 1900. MÉDAILLE D'OR



### MILAN

## Ingénieur électrotechnique

habile, expérimenté, intelligent, actif, est recherché d'une ancienne maison allemande bien connue (machines et articles techniques), avec grande clientèle. Caution, premières références et connaissance de la langue italienne sont exigées.

Offres sous C. 18502 M., à HAASENSTEIN & VOGLER, Milan. (H 18502 M)

## Force Motrice

3 CENTIMES  
par cheval et par heure

### GAZOGÈNE TAYLOR

Brevets suisses N° 16667 et 18477

applicable à tous moteurs  
à gaz, à pétrole, à essence, à benzine

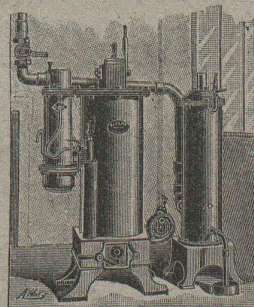
3000 chevaux vendus en 18 mois

Pas de gazomètre. Aucun risque d'incendie ou d'explosion. S'installe partout sans autorisations administratives.

### DOUGE FRÈRES

Ingénieurs - Constructeurs  
**BESANÇON**

Concessionnaires des brevets suisses (H4446X)

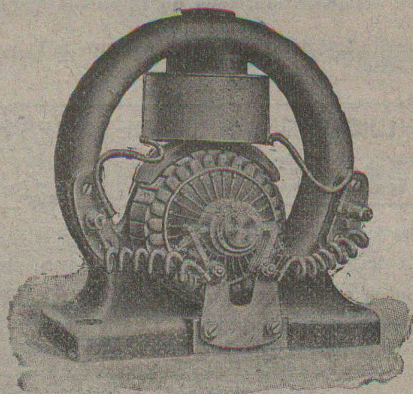


## FABRICATION PAR PROCÉDÉS MÉCANIQUES

assurant l'interchangeabilité de toutes les pièces

# H. CUÉNOD, Ingénieur-Constructeur

12, Rue Diday, GENÈVE



**RÉGULATEUR AUTOMATIQUE**, syst. R. Thury, nouveau modèle, sans contacts électriques, appliqué au réglage du courant, aux réducteurs d'accumulateurs, etc.

**LAMPES A ARC DIFFÉRENTIELLES**, syst. R. Thury, à courant continu et alternatif. — Lampes en dérivation ou en série. — Lampes à longue durée en vase clos. — Lampes à faible intensité, etc. — Appareillage pour lampes à arc.

Transformateurs, rhéostats, bobines de self, charbons, accessoires.

**PETITS MOTEURS ÉLECTRIQUES**, syst. R. Thury, à courant continu et alternatif, mono et polyphasé. (H 6692 X)

Exposition Universelle, Paris 1900 : Une médaille d'or. Une médaille d'argent.

## Chauffage et Ventilation

### C. SAMBUC FILS & C<sup>ie</sup>, LAUSANNE

23, Rue de l'Ecole-Supérieure et Rue d'Etraz, 23

TÉLÉPHONE N° 1677 (H4739L)

Chauffages centraux à vapeur à très basse pression, réglage automatique. Chauffages à eau chaude pour villas et pour appartements séparés. Chauffage à air chaud par calorifères de cave. Appareils de chauffage et fourneaux de cuisine perfectionnés. Installations complètes de cuisines d'hôtels avec service d'eau chaude dans les étages. Bains, buanderies, séchoirs, calorifères en faïence. Etudes techniques et travaux à forfait garantis.

OFFICE GÉNÉRAL DE

## BREVETS D'INVENTION

FONDÉ EN 1888

# A. Mathey-Doret

INGÉNIEUR-CONSEIL

LA CHAUX-DE-FONDS

MARQUES DE FABRIQUE. DESSINS. MODÈLES

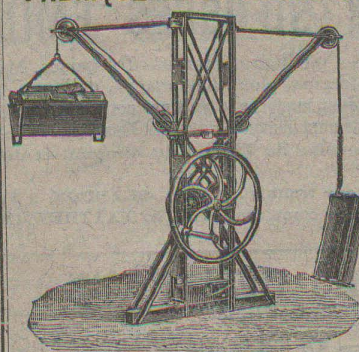
Correspondants dans tous les pays. — Références de 1<sup>er</sup> ordre

**HEBEZEUGFABRIK** Actien-Ges. (vorm. GEORG KIEFFER)

COLOGNE-SÜLZ 73

H122Q

FABRIQUE D'APPAREILS DE LEVAGE (Soc. anon.)



Appareil de levage à double effet

**MOUFLES**  
**Palans à vis**  
Chariots roulants  
Treuils (brevet Kieffer)

avec vis à antifriction fonctionnant d'huile et un système de friction breveté le plus simple qu'on puisse imaginer; ces palans sont sans contredit les meilleurs qui existent au monde.

**ASCENSEURS**  
de toutes sortes

Chânes calibrées avec poulies  
à chaînes



## Chaudière Guillaume

Chaudières tubulaires brevetées, supérieures comme disposition et construction. Surface de chauffe jusqu'à 300 m<sup>2</sup>. Pression jusqu'à 20 atm. Chaudières Cornouailles de constructions variées et de toutes dimensions.

**Chaudronnerie et chaudières** de différents systèmes pour industries chimiques, teintureries, brasseries, salines, papeteries. — Conduites d'eau sous pression. Réservoirs, etc.

Moyens de fabrication des plus modernes, qui permettent une exécution irréprochable à des prix très avantageux, au besoin dans des délais très courts.

Livraisons exécutées à des administrations publiques et à des maisons d'une réputation européenne.

Demandez des offres, références et visites d'ingénieurs.

Epurateurs système Breda

## GUILLAUME-WERKE

Neustadt a/Haardt

(H1026Q)

## PAPETERIE

# ROBERT FRÈRES

Rue de la Monnaie

18 — Palud — 22

GENÈVE

LAUSANNE

Encres de couleurs indélébiles. — Instruments de mathématiques d'Aarau. — Planches à dessin, Tés.

Equerres, etc. — Règles à calculer.

Papiers en rouleaux et en feuilles Whatman et Düren.

Papier au ferro-prussiate.

(H9618X)

Papier au ferro-gallic. — Papiers et toile à calquer.

Force motrice 3 centimes le cheval-heure  
par le

(H13750Z)

## Moteur à Gazogène

GILLIÉRON & AMREIN, VEVEY

Nombreuses applications