

**Zeitschrift:** Bulletin technique de la Suisse romande  
**Band:** 27 (1901)  
**Heft:** 14

## Inhaltsverzeichnis

### Nutzungsbedingungen

Die ETH-Bibliothek ist die Anbieterin der digitalisierten Zeitschriften auf E-Periodica. Sie besitzt keine Urheberrechte an den Zeitschriften und ist nicht verantwortlich für deren Inhalte. Die Rechte liegen in der Regel bei den Herausgebern beziehungsweise den externen Rechteinhabern. Das Veröffentlichen von Bildern in Print- und Online-Publikationen sowie auf Social Media-Kanälen oder Webseiten ist nur mit vorheriger Genehmigung der Rechteinhaber erlaubt. [Mehr erfahren](#)

### Conditions d'utilisation

L'ETH Library est le fournisseur des revues numérisées. Elle ne détient aucun droit d'auteur sur les revues et n'est pas responsable de leur contenu. En règle générale, les droits sont détenus par les éditeurs ou les détenteurs de droits externes. La reproduction d'images dans des publications imprimées ou en ligne ainsi que sur des canaux de médias sociaux ou des sites web n'est autorisée qu'avec l'accord préalable des détenteurs des droits. [En savoir plus](#)

### Terms of use

The ETH Library is the provider of the digitised journals. It does not own any copyrights to the journals and is not responsible for their content. The rights usually lie with the publishers or the external rights holders. Publishing images in print and online publications, as well as on social media channels or websites, is only permitted with the prior consent of the rights holders. [Find out more](#)

**Download PDF:** 25.01.2026

**ETH-Bibliothek Zürich, E-Periodica, <https://www.e-periodica.ch>**

# Bulletin Technique de la Suisse Romande

ORGANE EN LANGUE FRANÇAISE DE LA SOCIÉTÉ SUISSE DES INGÉNIEURS ET ARCHITECTES. — PARAISSANT DEUX FOIS PAR MOIS

Rédacteur en chef et Editeur responsable : E. IMER-SCHNEIDER, Ingénieur-Conseil, GENEVE, Boulevard James-Pazy, 8

**SOMMAIRE :** Abonnements. — *Le Musée central de Genève.* — *Société fribourgeoise des Ingénieurs et Architectes :* Course à Hauterive et à Marly, par M. F. Broiliet, architecte (fin). — *Rapport de M. C. Buttica* sur le matériel et les procédés généraux de la mécanique et les appareils divers de la mécanique générale à l'Exposition universelle de 1900 (suite) : Organes accessoires des machines. — *L'utilisation des chutes du Rhône entre la frontière suisse et Pyramont.* — *Bibliographie :* Bericht an das schweizerische Handelsdepartement über die in der Weltausstellung in Paris 1900 ausgestellten Dampfmaschinen von Prof. A. Stodola. — *Nécrologie.* — *Tunnel du Simplon :* Etat des travaux au mois de juin 1901. — *Supplément :* Avis de concours. — Sommaires de quelques publications techniques.

## Abonnements

Messieurs les abonnés dont l'abonnement finissait en juin 1901 et qui ne désirent pas continuer leur abonnement sont priés de bien vouloir nous retourner le présent numéro. Les abonnés qui ne nous retourneront pas ce numéro seront considérés comme réabonnés et nous les prions de faire bon accueil au remboursement qui leur sera envoyé à la fin du mois.

L'ADMINISTRATION.

## Concours du Musée de Genève

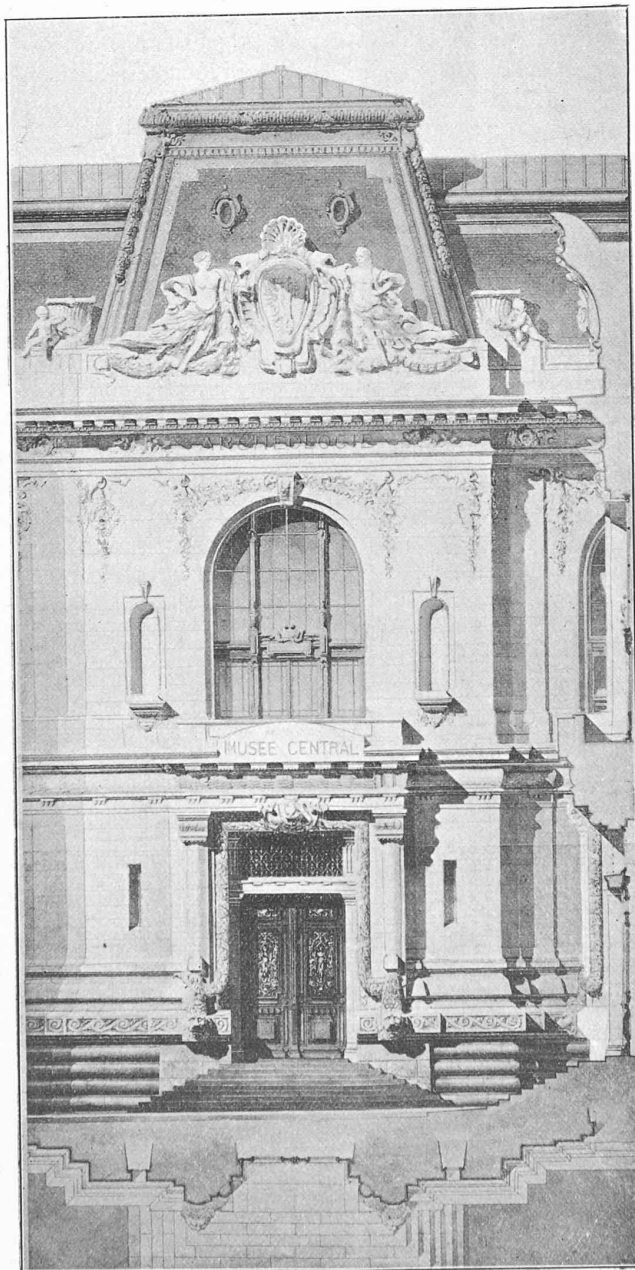
Le rapport du jury de ce concours n'étant pas encore parvenu au Conseil administratif de la ville de Genève, nous ne sommes pas encore en mesure de le publier, mais nous commençons dès aujourd'hui la reproduction des cinq projets primés à la suite du concours au 2<sup>me</sup> degré.

Nous reproduisons en même temps un article paru à ce sujet dans le journal *La Suisse* et écrit avec la collaboration d'un membre de la Section genevoise de la Société des Ingénieurs et Architectes, qui ne veut pas être nommé, mais dont nous apprécions hautement la compétence.

## Concours pour la construction d'un Musée central à Genève

Projet de M. Marc Camoletti, architecte, à Genève

1<sup>er</sup> PRIX



ENTRÉE PRINCIPALE

Nous laissons aux auteurs du dit article la responsabilité de leurs critiques parfois un peu vives et nous publierons avec plaisir les réponses que les auteurs des projets critiqués pourront avoir à nous envoyer.

Voici maintenant l'article paru dans le journal *La Suisse*, sans signature :

## Le Musée Central de Genève

Les plans du concours définitif pour le Musée central des Casemates viennent d'être exposés pendant huit jours au Bâtiment électoral. Cette exposition n'a pas attiré grand monde, soit à cause de sa courte durée, soit en raison de la juste défiance que le profane éprouve à l'endroit de sa propre capacité à comprendre et à juger des plans architecturaux.

Il n'est pas moins intéressant d'examiner les résultats du second concours et de formuler une impression aussi impartiale que possible sur les plans exposés.

Rappelons d'abord que le jury chargé de juger ce concours était composé de MM. Piguet-Fages, conseiller administratif ; Camille Favre, président de la Société auxiliaire du Musée ; J. Mayor, directeur du Musée Rath ; L. Dunki, peintre, et de MM. les ar-