

Zeitschrift: Bulletin technique de la Suisse romande
Band: 27 (1901)
Heft: 13

Werbung

Nutzungsbedingungen

Die ETH-Bibliothek ist die Anbieterin der digitalisierten Zeitschriften auf E-Periodica. Sie besitzt keine Urheberrechte an den Zeitschriften und ist nicht verantwortlich für deren Inhalte. Die Rechte liegen in der Regel bei den Herausgebern beziehungsweise den externen Rechteinhabern. Das Veröffentlichen von Bildern in Print- und Online-Publikationen sowie auf Social Media-Kanälen oder Webseiten ist nur mit vorheriger Genehmigung der Rechteinhaber erlaubt. [Mehr erfahren](#)

Conditions d'utilisation

L'ETH Library est le fournisseur des revues numérisées. Elle ne détient aucun droit d'auteur sur les revues et n'est pas responsable de leur contenu. En règle générale, les droits sont détenus par les éditeurs ou les détenteurs de droits externes. La reproduction d'images dans des publications imprimées ou en ligne ainsi que sur des canaux de médias sociaux ou des sites web n'est autorisée qu'avec l'accord préalable des détenteurs des droits. [En savoir plus](#)

Terms of use

The ETH Library is the provider of the digitised journals. It does not own any copyrights to the journals and is not responsible for their content. The rights usually lie with the publishers or the external rights holders. Publishing images in print and online publications, as well as on social media channels or websites, is only permitted with the prior consent of the rights holders. [Find out more](#)

Download PDF: 24.01.2026

ETH-Bibliothek Zürich, E-Periodica, <https://www.e-periodica.ch>

Pour les annonces s'adresser exclusivement à l'Agence de publicité HAASENSTEIN & VÖGLER, 2, rue de la Tour-de-l'Île, à Genève

USINES DES GRANDS CRÊTS VALLORBES (Société anonyme par actions)

Téléphone — Adresse télégraphique : Grands Crêts Vallorbes

CHAUX SILOSÉES ÉMINEMMENT HYDRAULIQUES

remplaçant avantageusement les meilleures marques françaises. Même étage géologique qu'à Virieu-le-Grand. Reconnues des meilleures et des plus avantageuses pour blocs, plots, bétonnages, dallages, maçonneries, crépissages, etc. Analyses et essais du Bureau fédéral de Zurich à disposition. — Installation moderne la plus perfectionnée. Contenance des silos : 7 000 000 kg. Production journalière : 100 000 kg. Puissance électrique 200 chevaux. Raccordement industriel avec le Jura-Simplon. — Les Usines ne livrent que des chaux en silos depuis plusieurs mois. Fournisseur de l'Entreprise du Tunnel du Simplon et de l'Entreprise des « Forces motrices du Rhône à Saint-Maurice » pour la commune de Lausanne.

Directeur technique : M. A. GLARDON, à Vallorbes, Ingénieur diplômé de l'Ecole des Ingénieurs de Lausanne.

Directeur commercial : M. A. MATHEY, Croix-d'Ouchy, Lausanne.

CHAUFFAGES CENTRAUX

Nombreuses installations en fonction

LINCKE FRÈRES, Zurich

Fabrique dans le Quartier de l'Industrie

POÊLES, APPAREILS POUR BAINS, FOURNEAUX DE CUISINE
ET POUR LESSIVEUSES (H1341Z)

Les plus hautes récompenses à ZÜRICH, PARIS, BERNE, GENEVE

SYNDICAT DES PROPRIÉTAIRES de

Carrières de Granit Suisses

Téléphone N° 3403. ZÜRICH IIIA Adresse télégr. Schweizergranit

BUREAUX : 73, Badenerstrasse, 73, Entresol

Toutes sortes de Granits du Tessin et Uri (H2201Z)

DÉPÔTS-CHANTIERS DANS TOUTES LES VILLES PRINCIPALES

40 Carrières — EXPORTATION — 3000 Ouvriers

La licence pour la fabrication d'un

Appareil de pression breveté pour Pressoirs à vin et Presses à fruits

bon marché à construire, est à céder à une bonne
fabrique spéciale. (H1683D)

Bern. Duchscher, ingénieur, Luxembourg-Hollerich.

A VENDRE D'OCCASION

- 3 Théodolites répéteurs Kern
- 2 Niveaux
- 3 Alidades avec arc de cercle
- 1 Alidade-théodolite à cercle entier.

Demandez prix et photographie.

S'adresser sous chiffres Z. K. 4610 à Rodolphe
Mosse, Zurich. (Za 8328)

PERDRISAT BLANC & C^{ie}

TERRITET (Suisse)

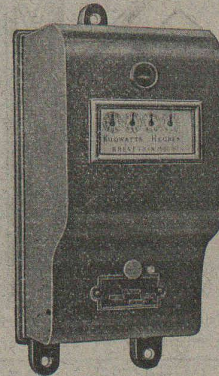
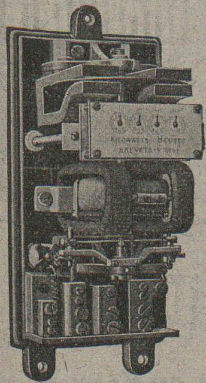
Fabrique de Compteurs d'énergie électrique

pour courants continus et alternatifs brevetés

Spécialité de distributeurs automatiques

Petite mécanique en général -- Instruments de précision

EXPOSITION UNIVERSELLE DE PARIS 1900. MÉDAILLE D'OR



Une bonne Fonderie
de Westphalie cher-
che à entrer en re-
lations avec une grande
maison de la Suisse pour
l'exportation de ses pro-
duits.

Offres sous P. L. 731 à
Haasenstein et Vogler, A. G.,
à Cologne. (H4,3874)

Force motrice 3 centimes le cheval-heure
par le (H13750Z)

Moteur à Gazogène

GILLIÉRON & AMREIN, VEVEY

Nombreuses applications

Aux Editeurs et Imprimeurs

Les clichés ayant servi à l'impression
du **Bulletin Technique** sont à ven-
dre.

de Grahl, von Grueber & Co
Ingénieurs.

BUREAU

technique et de

Brevets d'Inventions

BERLIN N. 24.
Friedrich-Str. 127.

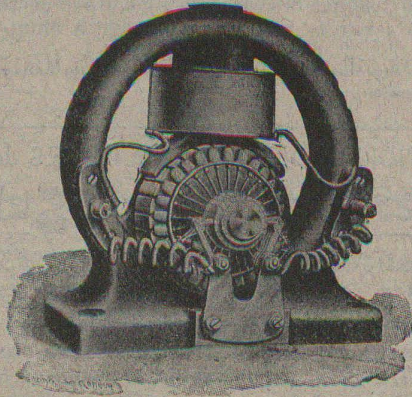
Pour les annonces s'adresser exclusivement à l'Agence de publicité HAASENSTEIN & VÖGLER, 2, rue de la Tour-de-l'Île, à Genève

FABRICATION PAR PROCÉDÉS MÉCANIQUES

assurant l'interchangeabilité de toutes les pièces

H. CUÉNOD, Ingénieur-Constructeur

12, Rue Diday, GENÈVE



RÉGULATEUR AUTOMATIQUE, syst. R. Thury, nouveau modèle, sans contacts électriques, appliqué au réglage du courant, aux réducteurs d'accumulateurs, etc.

LAMPES A ARC DIFFÉRENTIELLES, syst. R. Thury, à courant continu et alternatif. — Lampes en dérivation ou en série. — Lampes à longue durée en vase clos. — Lampes à faible intensité, etc. — Appareillage pour lampes à arc.

Transformateurs, rhéostats, bobines de self, charbons, accessoires.

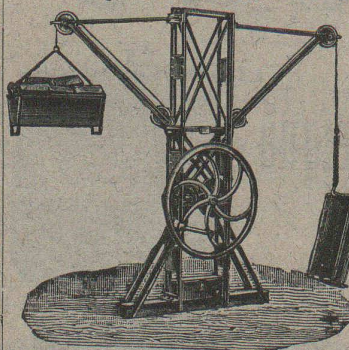
PETITS MOTEURS ÉLECTRIQUES, syst. R. Thury, à courant continu et alternatif, mono et polyphasé. (H 6692 X)

Exposition Universelle, Paris 1900 : Une médaille d'or. Une médaille d'argent.

HEBEZEUGFABRIK Actien-Ges. (vorm. GEORG KIEFFER)

COLOGNE-SÜLZ 73 H122Q

FABRIQUE D'APPAREILS DE LEVAGE (Soc. anon.)



Appareil de levage à double effet

MOUFLES
Palans à vis

Chariots roulants

Treuiis (brevet Kieffer)

avec vis à antifriction fonctionnant d'huile et un système de friction breveté le plus simple qu'on puisse imaginer; ces palans sont sans contredit les meilleurs qui existent au monde.

ASCENSEURS
de toutes sortes

Chaînes calibrées avec poulies à chaînes

PAPETERIE

ROBERT FRÈRES

Rue de la Monnaie 18 — Palud — 22

GENÈVE LAUSANNE

Encres de couleurs indélébiles. — Instruments de mathématiques d'Aarau. — Planches à dessin, Tés.

Equerres, etc. — Règles à calculer.

Papiers en rouleaux et en feuilles Whatman et Dören.

Papier au ferro-prussiate. (H9648X)

Papier au ferro-gallic — Papiers et toile à calquer.

FERD. MOMMER & C^o

BARMEN-RITTERSHAUSEN (Allemagne)

Constructeur de Machines

SPECIALITÉ : (H4695Q)

Machines pour mercerisage en pièces et en écheveaux

Propriétaire des brevets **THOMAS & PREVOST**

FABRICATION MÉCANIQUE ET GÉNÉRALE DE
VOLETS ORDINAIRES EN BOIS

et à lames métalliques (Brevet + 9113)

Spécialité recommandée et hors concurrence (H13773Z)

VOLETS à ROULEAUX et STORES

PARQUETERIE DE GOLDBACH — XYLOLITH

Gare du Flon - **CHAPPUIS & C^o** - LAUSANNE

Chaudière Guillaume

Chaudières tubulaires brevetées, supérieures comme disposition et construction. Surface de chauffe jusqu'à 300 m². Pression jusqu'à 20 atm. **Chaudières Cornouailles** de constructions variées et de toutes dimensions.

Chaudronnerie et chaudières de différents systèmes pour industries chimiques, teintureries, brasseries, salines, papeteries. — Conduites d'eau sous pression. Réservoirs, etc.

Moyens de fabrication des plus modernes, qui permettent une exécution irréprochable à des prix très avantageux, au besoin dans des délais très courts.

Livraisons exécutées à des administrations publiques et à des maisons d'une réputation européenne.

Demander des offres, références et visites d'ingénieurs.

Guilleaume-Werke

Neustadt a/Haardt

(H1026Q)

SOCIÉTÉ ANONYME SUISSE DES

Accumulateurs Tribelhorn

Fabrique à Olten — Bureaux à Zurich

(OF7350)

Accumulateurs stationnaires

Chauffage et Ventilation

C. SAMBUC FILS & C^{ie}, LAUSANNE

23, Rue de l'Ecole-Supérieure et Rue d'Etraz, 23

TÉLÉPHONE N° 1677

(H4739L)

Chauffages centraux à vapeur à très basse pression, réglage automatique. **Chauffages à eau chaude** pour villas et pour appartements séparés. **Chauffage à air chaud** par calorifères de cave. **Appareils de chauffage** et fourneaux de cuisine perfectionnés. **Installations complètes de cuisines d'hôtels** avec service d'eau chaude dans les étages. **Bains, buanderies, séchoirs**, calorifères en faïence. **Etudes techniques** et travaux à forfait garantis.