

**Zeitschrift:** Bulletin technique de la Suisse romande  
**Band:** 27 (1901)  
**Heft:** 13

## **Werbung**

### **Nutzungsbedingungen**

Die ETH-Bibliothek ist die Anbieterin der digitalisierten Zeitschriften auf E-Periodica. Sie besitzt keine Urheberrechte an den Zeitschriften und ist nicht verantwortlich für deren Inhalte. Die Rechte liegen in der Regel bei den Herausgebern beziehungsweise den externen Rechteinhabern. Das Veröffentlichen von Bildern in Print- und Online-Publikationen sowie auf Social Media-Kanälen oder Webseiten ist nur mit vorheriger Genehmigung der Rechteinhaber erlaubt. [Mehr erfahren](#)

### **Conditions d'utilisation**

L'ETH Library est le fournisseur des revues numérisées. Elle ne détient aucun droit d'auteur sur les revues et n'est pas responsable de leur contenu. En règle générale, les droits sont détenus par les éditeurs ou les détenteurs de droits externes. La reproduction d'images dans des publications imprimées ou en ligne ainsi que sur des canaux de médias sociaux ou des sites web n'est autorisée qu'avec l'accord préalable des détenteurs des droits. [En savoir plus](#)

### **Terms of use**

The ETH Library is the provider of the digitised journals. It does not own any copyrights to the journals and is not responsible for their content. The rights usually lie with the publishers or the external rights holders. Publishing images in print and online publications, as well as on social media channels or websites, is only permitted with the prior consent of the rights holders. [Find out more](#)

**Download PDF:** 25.01.2026

**ETH-Bibliothek Zürich, E-Periodica, <https://www.e-periodica.ch>**



## Ecole Polytechnique Suisse

Pour le commencement du semestre d'hiver 1901/1902 il y a un concours pour les places d'un assistant pour l'enseignement de la construction et de l'exploitation des chemins de fer et d'un assistant pour l'enseignement des travaux hydrauliques et des fondations à la division du génie civil à l'Ecole polytechnique fédérale. Les exigences pour les candidats sont : Etudes faites à une école polytechnique et quelque expérience comme ingénieur pratiquant ; connaissance de l'allemand et du français.

Le traitement sera fixé d'après convention spéciale.

Les candidats sont invités d'adresser leurs offres jusqu'au 30 juillet en y joignant un « curriculum vitæ » avec leurs certificats au soussigné, qui donnera sur demande de plus amples renseignements.

Zurich, le 26 juin 1901.

*Le président du conseil de l'Ecole  
polytechnique suisse :*

H. BLEULER.

## Technicien-Machiniste

âgé de 23 ans, ayant pratiqué 2 ans dans un atelier et 15 mois dans un bureau, muni du diplôme du Technicum de Winterthour, cherche, pour le 1<sup>er</sup> août ou plus tard, place de constructeur dans ateliers de construction de machines en général, de grues ou machines à vapeur. Offres sous G 5054 X à Haasenstein et Vogler, Genève.

## ETUDES TECHNIQUES

Praticien actif et expérimenté se chargerait d'études de chemins de fer et routes, de nivellements, tracés divers, levés topographiques, etc. S'adresser Agence Haasenstein et Vogler, Genève, sous Sc 4973 X.

## Force Motrice

**3 CENTIMES**  
par cheval et par heure

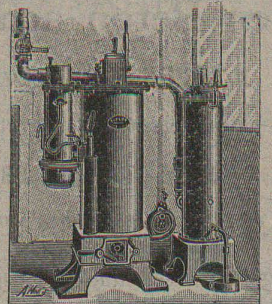
**GAZOGÈNE TAYLOR**

Brevets suisses N° 46667 et 18477

applicable à tous moteurs  
à gaz, à pétrole, à essence, à benzine

3000 chevaux vendus en 18 mois

Pas de gazomètre. Aucun risque d'incendie ou d'explosion. S'installe partout sans autorisations administratives.



**DOUGE FRÈRES**

Ingénieurs-Constructeurs  
**BESANÇON**

Concessionnaires des brevets suisses (H446X)

# Maschinenfabrik Oerlikon

## ATELIERS DE CONSTRUCTION OERLIKON

### OERLIKON-ZÜRICH

2 Grands Prix — Exposition Universelle de Paris 1900 — 2 Grands Prix

## INSTALLATIONS ELECTRIQUES

de toute grandeur et de tout genre

Transport de force. Distribution. Eclairage. Applications électro-mécaniques  
Electrochimie. Tramways. Chemins de fer électriques, etc.

## Générateurs et Moteurs

pour courants continu, monophasé et polyphasés

## TRANSFORMATEURS-CONVERTISSEURS

## TURBINES à VAPEUR

Machines-outils à commande électrique. Appareils de levage à commande électrique. Ponts roulants. Grues pivotantes, roulantes. Monte-charges, etc.

PROSPECTUS, ÉTUDES et DEVIS sur demande.

Bureau à **Lausanne**, place St-François, 15

