

Zeitschrift: Bulletin technique de la Suisse romande
Band: 27 (1901)
Heft: 9

Werbung

Nutzungsbedingungen

Die ETH-Bibliothek ist die Anbieterin der digitalisierten Zeitschriften auf E-Periodica. Sie besitzt keine Urheberrechte an den Zeitschriften und ist nicht verantwortlich für deren Inhalte. Die Rechte liegen in der Regel bei den Herausgebern beziehungsweise den externen Rechteinhabern. Das Veröffentlichen von Bildern in Print- und Online-Publikationen sowie auf Social Media-Kanälen oder Webseiten ist nur mit vorheriger Genehmigung der Rechteinhaber erlaubt. [Mehr erfahren](#)

Conditions d'utilisation

L'ETH Library est le fournisseur des revues numérisées. Elle ne détient aucun droit d'auteur sur les revues et n'est pas responsable de leur contenu. En règle générale, les droits sont détenus par les éditeurs ou les détenteurs de droits externes. La reproduction d'images dans des publications imprimées ou en ligne ainsi que sur des canaux de médias sociaux ou des sites web n'est autorisée qu'avec l'accord préalable des détenteurs des droits. [En savoir plus](#)

Terms of use

The ETH Library is the provider of the digitised journals. It does not own any copyrights to the journals and is not responsible for their content. The rights usually lie with the publishers or the external rights holders. Publishing images in print and online publications, as well as on social media channels or websites, is only permitted with the prior consent of the rights holders. [Find out more](#)

Download PDF: 25.01.2026

ETH-Bibliothek Zürich, E-Periodica, <https://www.e-periodica.ch>

APPAREILLAGES ET INSTALLATIONS GÉNÉRALES
d'Eclairage électrique et de Transports de force
J. ISLER & FILS, Vevey

(6699)

Pour la prompte livraison de

(H Z)

TRANSMISSIONS

est spécialement installée
La Fabrique de Machines
et Fonderie

— **Henri BLANK, Uster** —

Wartmann & Vallette

Ci-devant Schröder & C^{ie}

à **BRUGG** (Argovie)

ATELIERS DE CONSTRUCTIONS MÉTALLIQUES

Production : 7000 tonnes depuis juin 1896

Ponts, charpentes métalliques en tous genres, réservoirs,
bâtiments pour fabriques, barrages mobiles, vannes, grues rou-
lantes, caissons et fondations pneumatiques, baigns flottants, etc.

Excellentes références à disposition — Avant-Projets et devis gratuits(6696)



Maschinenfabrik Oerlikon

ATELIERS DE CONSTRUCTION OERLIKON

OERLIKON-ZURICH

2 Grands Prix — Exposition Universelle de Paris 1900 — 2 Grands Prix

INSTALLATIONS ELECTRIQUES

de toute grandeur et de tout genre

Transport de force. Distribution. Eclairage. Applications électro-mécaniques
Electrochimie. Tramways. Chemins de fer électriques, etc.

Générateurs et Moteurs

pour courants continu, monophasé et polyphasés

TRANSFORMATEURS-CONVERTISSEURS

TURBINES à VAPEUR

Machines-outils à commande électrique. Appareils de
levage à commande électrique. Ponts roulants. Grues
pivotantes, roulantes. Monte-charges, etc.

PROSPECTUS, ÉTUDES et DEVIS sur demande.
Bureau à **Lausanne**, place St-François, 15



Pour les annonces s'adresser exclusivement à l'Agence de publicité HAASENSTEIN & VOGLER, 2, rue de la Tour-de-l'Île, à Genève

USINES DES GRANDS CRÊTS VALLORBES (Société anonyme par actions)

Téléphone — Adresse télégraphique : Grands Crêts Vallorbes

CHAUX SILOSÉES ÉMINEMMENT HYDRAULIQUES

remplaçant avantageusement les meilleures marques françaises. Même étage géologique qu'à Virieu-le-Grand. Reconnues des meilleures et des plus avantageuses pour blocains, plots, bétonnages, dallages, maçonneries, crépissages, etc. Analyses et essais du Bureau fédéral de Zurich à disposition. — Installation moderne la plus perfectionnée. Contenance des silos : 7 000 000 kg. Production journalière : 100 000 kg. Puissance électrique 200 chevaux. Raccordement industriel avec le Jura-Simplon. — Les Usines ne livrent que des chaux en silos depuis plusieurs mois. Fournisseur de l'Entreprise du Tunnel du Simplon et de l'Entreprise des « Forces motrices du Rhône à Saint-Maurice » pour la commune de Lausanne.

Directeur technique : M. A. GLARDON, à Vallorbes, Ingénieur diplômé de l'Ecole des Ingénieurs de Lausanne.
Directeur commercial : M. A. MATTHEY, Croix-d'Ouchy, Lausanne.

C. Schmiedt

Aux Acacias

GENÈVE

CONSTRUCTIONS EN FER

Ponts et Charpentes métalliques

Travaux en Tôle - Gazomètres - Réservoirs - Chaudières - Tuyaux

ETUDES ET DEVIS SUR DEMANDE

(6695)

MÉDAILLE D'ARGENT, GENÈVE 1896

Société des Usines de Granchamp et de Roche

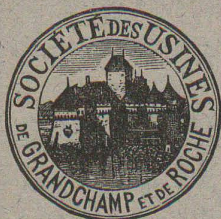
Anciennement L. DU PASQUIER & C^{ie}, à Veytaux-Chillon (Vaud)

FABRIQUES DE GYPSES, CHAUX ET CIMENT PORTLAND ARTIFICIEL à GRANDCHAMP, VILLENEUVE et ROCHE

Production moyenne par an : 2500 wagons de 10 tonnes

(6698)

Diplôme à l'Exposition de Zurich 1883. — Médaille de Vermeil à l'Exposition d'Yverdon 1894. — MÉDAILLE D'OR, GENÈVE 1896



PERDRISAT BLANC & C^{ie}

TERRITET (Suisse)

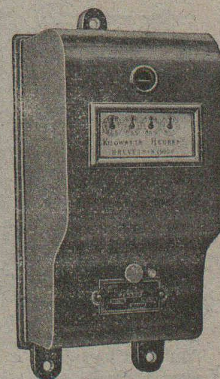
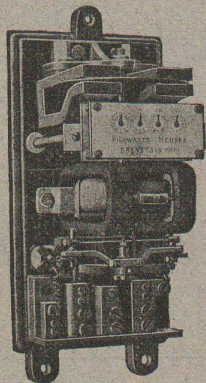
Fabrique de Compteurs d'énergie électrique

pour courants continus et alternatifs brevetés

Spécialité de distributeurs automatiques

Petite mécanique en général -- Instruments de précision

EXPOSITION UNIVERSELLE DE PARIS 1900. MÉDAILLE D'OR



Jucker-Wegmann PAPIERS EN GROS ZURICH

SPÉCIALITÉ DE
PAPIERS et TOILE à DESSIN
et à calquer (H. Z.)
des meilleures qualités
en rouleaux et feuilles

Force motrice 3 centimes le cheval-heure
par le (H43750Z)

Moteur à Gazogène

GILLIÉRON & AMREIN, VEVEY

Nombreuses applications

Aux Editeurs et Imprimeurs

Les clichés ayant servi à l'impression
du **Bulletin Technique** sont à ven-
dre.

de Grahl, von Grueber & Co
Ingénieurs.

BUREAU

technique et de
**Brevets
d'Inventions**
BERLIN N. 24.
Friedrich - Str. 127.

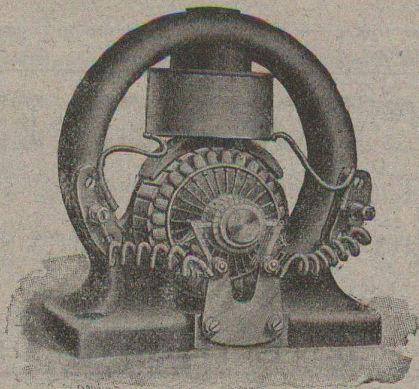
Pour les annonces s'adresser exclusivement à l'Agence de publicité HAASENSTEIN & VOGLER, 2, rue de la Tour-de-l'Île, à Genève

FABRICATION PAR PROCÉDÉS MÉCANIQUES

assurant l'interchangeabilité de toutes les pièces

H. CUÉNOD, Ingénieur-Constructeur

12, Rue Diday, GENÈVE



RÉGULATEUR AUTOMATIQUE, syst. R. Thury, nouveau modèle, sans contacts électriques, appliqué au réglage du courant, aux réducteurs d'accumulateurs, etc.

LAMPES À ARC DIFFÉRENTIELLES, syst. R. Thury, à courant continu et alternatif. — Lampes en dérivation ou en série. — Lampes à longue durée en vase clos. — Lampes à faible intensité, etc. — Appareillage pour lampes à arc.

Transformateurs, rhéostats, bobines de self, charbons, accessoires.

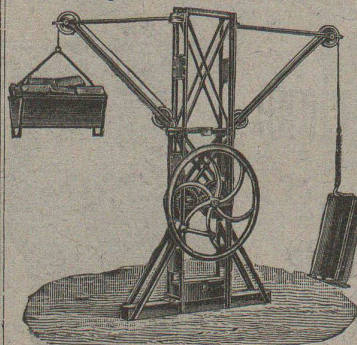
PETITS MOTEURS ÉLECTRIQUES, syst. R. Thury, à courant continu et alternatif, mono et polyphasé. (H 6692 X)

Exposition Universelle, Paris 1900 : Une médaille d'or. Une médaille d'argent.

HEBEZEUGFABRIK Actien-Ges. (vorm GEORG KIEFFER)

COLOGNE-SÜLZ 73 H122Q

FABRIQUE D'APPAREILS DE LEVAGE (Soc. anon.)



Appareil de levage à double effet

MOUFLES
Palans à vis
Chariots roulants

Treux (brevet Kieffer)
avec vis à autofriction fonctionnant d'huile et un système de friction breveté le plus simple qu'on puisse imaginer; ces palans sont sans contredit les meilleurs qui existent au monde.

ASCENSEURS
de toutes sortes

Chânes calibrées avec poulies à chaînes

CHAUFFAGES CENTRAUX

Nombreuses installations en fonction

LINCKE FRÈRES, Zurich

Fabrique dans le Quartier de l'Industrie

POÊLES, APPAREILS POUR BAINS, FOURNEAUX DE CUISINE ET POUR LESSIVEUSES (H1341Z)

Les plus hautes récompenses à ZÜRICH, PARIS, BERNE, GENÈVE

G. e. P. (Section de Genève)

RÉUNIONS FAMILIÈRES MENSUELLES

Chaque 2^e jeudi du mois, à 8 heures

Café du Grand Théâtre (Entrée rue Diday)

Le Président : E. IMER-SCHNEIDER

FERD. MOMMER & C^o

BARMEN-RITTERSHAUSEN (Allemagne)

Constructeur de Machines

SPÉCIALITÉ : (H4695Q)

Machines pour mercerisage en pièces et en écheveaux

Propriétaire des brevets **THOMAS & PREVOST**

FABRICATION MÉCANIQUE ET GÉNÉRALE DE
VOLETS ORDINAIRES EN BOIS
et à lames métalliques (Brevet + 9413)

Spécialité recommandée et hors concurrence (H13773Z)

VOLETS à ROULEAUX et STORES

PARQUETERIE DE GOLDBACH — XYLOLITH

Gare du Flon - **CHAPPUIS & C^o** - LAUSANNE

Chaudière Guillaume

Chaudières tubulaires brevetées, supérieures comme disposition et construction. Surface de chauffe jusqu'à 300 m². Pression jusqu'à 20 atm. **Chaudières Cornouailles** de constructions variées et de toutes dimensions.

Chaudronnerie et chaudières de différents systèmes pour industries chimiques, teintureries, brasseries, salines, papeteries. — Conduites d'eau sous pression, Réservoirs, etc.

Moyens de fabrication des plus modernes, qui permettent une exécution irréprochable à des prix très avantageux, au besoin dans des délais très courts.

Livraisons exécutées à des administrations publiques et à des maisons d'une réputation européenne.

Demandez des offres, références et visites d'ingénieurs.

GUILLAUME-WERKE

Neustadt a/Haardt

(H1026Q)



CHAINES en tous genres

pour le Commerce

(H3105L)

l'Industrie

la Navigation, etc.

Brevets suisses nos 15367, 17595, 18132

SOCIÉTÉ des FORGES du CREUX

à BALLAIGUES (Vaud)

PAPETERIE

ROBERT FRÈRES

Rue de la Monnaie

18 — Palud — 22

GENÈVE

LAUSANNE

Encres de couleurs indélébiles. — Instruments de mathématiques d'Aarau. — Planches à dessin, Tés.

Equerres, etc. — Règles à calculer.

Papiers en rouleaux et en feuilles Whatman et Dürer.

Papier au ferro-prussiate. (H9618X)

Papier au ferro-gallic. — Papiers et toile à calquer.