

Zeitschrift: Bulletin de la Société Vaudoise des Sciences Naturelles
Herausgeber: Société Vaudoise des Sciences Naturelles
Band: 90 (2006)
Heft: 2

Sonstiges

Nutzungsbedingungen

Die ETH-Bibliothek ist die Anbieterin der digitalisierten Zeitschriften auf E-Periodica. Sie besitzt keine Urheberrechte an den Zeitschriften und ist nicht verantwortlich für deren Inhalte. Die Rechte liegen in der Regel bei den Herausgebern beziehungsweise den externen Rechteinhabern. Das Veröffentlichen von Bildern in Print- und Online-Publikationen sowie auf Social Media-Kanälen oder Webseiten ist nur mit vorheriger Genehmigung der Rechteinhaber erlaubt. [Mehr erfahren](#)

Conditions d'utilisation

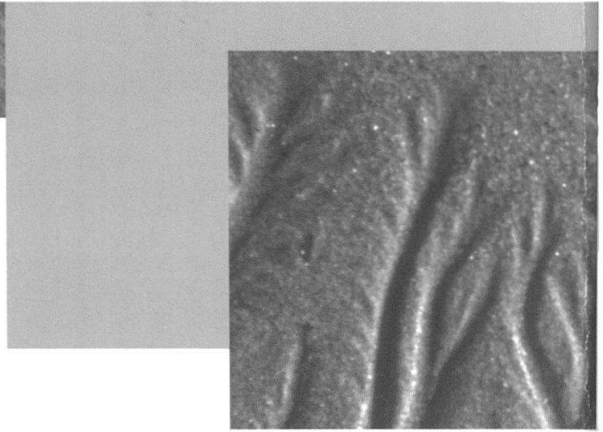
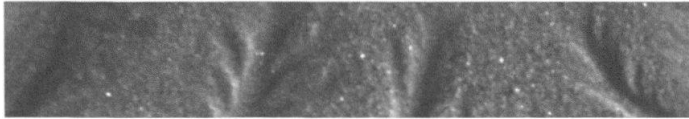
L'ETH Library est le fournisseur des revues numérisées. Elle ne détient aucun droit d'auteur sur les revues et n'est pas responsable de leur contenu. En règle générale, les droits sont détenus par les éditeurs ou les détenteurs de droits externes. La reproduction d'images dans des publications imprimées ou en ligne ainsi que sur des canaux de médias sociaux ou des sites web n'est autorisée qu'avec l'accord préalable des détenteurs des droits. [En savoir plus](#)

Terms of use

The ETH Library is the provider of the digitised journals. It does not own any copyrights to the journals and is not responsible for their content. The rights usually lie with the publishers or the external rights holders. Publishing images in print and online publications, as well as on social media channels or websites, is only permitted with the prior consent of the rights holders. [Find out more](#)

Download PDF: 18.04.2026

ETH-Bibliothek Zürich, E-Periodica, <https://www.e-periodica.ch>



rédacteur Pierre Gex
 Institut de Géophysique
 CH-1015 Lausanne
 E-mail: Pierre.Gex@unil.ch

Les articles doivent être envoyés au rédacteur

Responsables des comités de lecture

Biologie expérimentale	M. Sylvain Lengacher EPFL, bâtiment AAB 201, station 15, – CH-1005 Lausanne E-mail: Sylvain.Lengacher@epfl.ch
Botanique	Mme Joëlle Magnin-Gonze Musée botanique cantonal – Av. de Cour 14 bis – CH-1007 Lausanne E-mail: Joelle.Magnin-Gonze@unil.ch
Chimie	M. Paul Dyson EPFL, Faculté des sciences de base, ISIC - LCOM, Bâtiment BCH, CH-1015 Lausanne E-mail: Paul.Dyson@epfl.ch
Mathématiques	M. Stephan Morgenthaler EPFL, SB – IMA – station 8, – CH-1015 Lausanne E-mail: stephan.morgenthaler@epfl.ch
Méthodologie et histoire des sciences	M. Alain Kaufmann UNIL, Interface Sciences-Société, Amphipôle, Dorigny – CH-1015 Lausanne E-mail: alain.kaufmann@unil.ch
Physique	M. Hervé Kunz EPFL, SB/ITP/GCD – station 3, – CH-1015 Lausanne E-mail: Herve.Kunz@epfl.ch
Sciences de la terre	M. Alain Morard UNIL, Institut de géologie et paléontologie, Anthropôle, Dorigny – CH-1015 Lausanne E-mail: Alain.Morard@unil.ch
Zoologie	M. Michel Genoud Grand -Rue 32, CH-1844 Villeneuve E-mail: mgenoud@vtxnet.ch

La revue est compilée dans les Banques de données suivantes:
 ASFA – Biosis Biological Abstracts – Chemical Abstracts – Geological Abstracts – Georef – Zoological Records

Mise en page: Emmanuelle Yannic