

**Zeitschrift:** Bulletin de la Société Vaudoise des Sciences Naturelles  
**Band:** 88 (2002-2003)  
**Heft:** 1

## Sonstiges

### **Nutzungsbedingungen**

Die ETH-Bibliothek ist die Anbieterin der digitalisierten Zeitschriften. Sie besitzt keine Urheberrechte an den Zeitschriften und ist nicht verantwortlich für deren Inhalte. Die Rechte liegen in der Regel bei den Herausgebern beziehungsweise den externen Rechteinhabern. [Siehe Rechtliche Hinweise.](#)

### **Conditions d'utilisation**

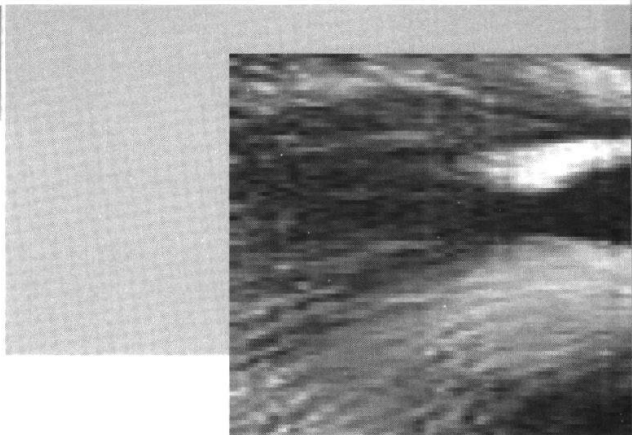
L'ETH Library est le fournisseur des revues numérisées. Elle ne détient aucun droit d'auteur sur les revues et n'est pas responsable de leur contenu. En règle générale, les droits sont détenus par les éditeurs ou les détenteurs de droits externes. [Voir Informations légales.](#)

### **Terms of use**

The ETH Library is the provider of the digitised journals. It does not own any copyrights to the journals and is not responsible for their content. The rights usually lie with the publishers or the external rights holders. [See Legal notice.](#)

**Download PDF:** 04.10.2024

**ETH-Bibliothek Zürich, E-Periodica, <https://www.e-periodica.ch>**



Rédacteur Pierre Gex  
 Institut de Géophysique  
 CH-1015 Lausanne

Les articles doivent être envoyés au rédacteur

### Responsables des comités de lecture

---

Biologie expérimentale	M. Sylvain Lengacher Institut de physiologie – UNIL, 7, rue de Bugnon – CH-1005 Lausanne
Botanique	Mme Joëlle Magnin-Gonze Musée botanique cantonal – Av. de Cour 14 bis – CH-1007 Lausanne
Chimie	M. Kay Severin Laboratoire de chimie supramoléculaire, EPFL Ecublens, CH-1015 Lausanne
Mathématiques	M. Alfio Marazi Institut de médecine légale et préventive – UNIL, 17, rue du Bugnon CH-1005 Lausanne
Méthodologie et histoire des sciences	M. Alain Kaufmann Faculté des sciences, Décanat. UNIL, CP – CH-1015 Lausanne
Physique	M. Stefan Haacke Institut de physique de la matière condensée – UNIL, BSP – CH-1015 Lausanne
Sciences de la terre	M. Jean-Luc Epard Institut de géologie – UNIL, BFSH-2 – CH-1015 Lausanne
Zoologie	M. Michel Genoud Institut de zoologie – UNIL, BB – CH-1015 Lausanne

La revue est compilée dans les Banques de données suivantes:  
 ASFA – Biosis Biological Abstracts – Chemical Abstracts – Geological Abstracts – Georef – Zoological Records

Mise en page: Emmanuelle Yannic