

Zeitschrift: Bulletin de la Société Vaudoise des Sciences Naturelles
Band: 88 (2002-2003)
Heft: 4

Sonstiges

Nutzungsbedingungen

Die ETH-Bibliothek ist die Anbieterin der digitalisierten Zeitschriften. Sie besitzt keine Urheberrechte an den Zeitschriften und ist nicht verantwortlich für deren Inhalte. Die Rechte liegen in der Regel bei den Herausgebern beziehungsweise den externen Rechteinhabern. [Siehe Rechtliche Hinweise.](#)

Conditions d'utilisation

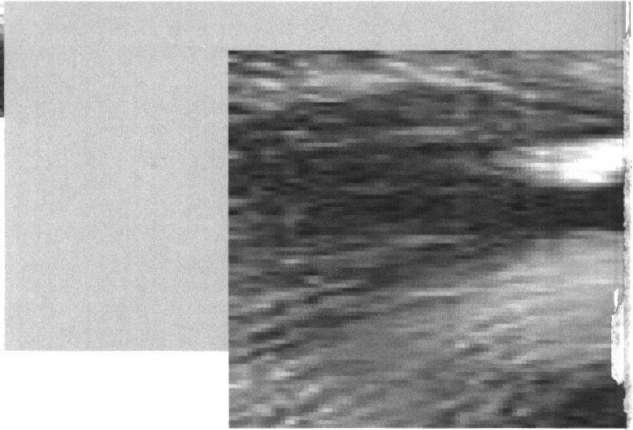
L'ETH Library est le fournisseur des revues numérisées. Elle ne détient aucun droit d'auteur sur les revues et n'est pas responsable de leur contenu. En règle générale, les droits sont détenus par les éditeurs ou les détenteurs de droits externes. [Voir Informations légales.](#)

Terms of use

The ETH Library is the provider of the digitised journals. It does not own any copyrights to the journals and is not responsible for their content. The rights usually lie with the publishers or the external rights holders. [See Legal notice.](#)

Download PDF: 08.10.2024

ETH-Bibliothek Zürich, E-Periodica, <https://www.e-periodica.ch>



Rédacteur Pierre Gex
 Institut de Géophysique
 CH-1015 Lausanne

Les articles doivent être envoyés au rédacteur

Responsables des comités de lecture

| | |
|---------------------------------------|---|
| Biologie expérimentale | M. Sylvain Lengacher Institut de physiologie – UNIL, 7, rue du Bugnon – CH-1005 Lausanne |
| Botanique | Mme Joëlle Magnin-Gonze Musée botanique cantonal – Av. de Cour 14 bis – CH-1007 Lausanne |
| Chimie | Mme Ursula Röthlisberger SB/LCBC, BCH, EPFL Ecublens, CH-1015 Lausanne |
| Mathématiques | M. Thomas Gsponer IMA - SB - EPFL Ecublens, CH-1015 Lausanne |
| Méthodologie et histoire des sciences | M. Alain Kaufmann Faculté des sciences, Décanat. UNIL, CP – CH-1015 Lausanne |
| Physique | M. Stefan Haacke Institut de physique de la matière condensée – UNIL, BSP – CH-1015 Lausanne |
| Sciences de la terre | M. Jean-Luc Epard Institut de géologie – UNIL, BFSH-2 – CH-1015 Lausanne |
| Zoologie | M. Michel Genoud Institut de zoologie – UNIL, BB – CH-1015 Lausanne |

La revue est compilée dans les Banques de données suivantes:
 ASFA – Biosis Biological Abstracts – Chemical Abstracts – Geological Abstracts – Georef – Zoological Records

Mise en page: Emmanuelle Yannic