

Zeitschrift: IABSE reports = Rapports AIPC = IVBH Berichte
Band: 55 (1987)

Artikel: Traversée sous fluviale de la Marne à Nogent
Autor: Goulesco, N.
DOI: <https://doi.org/10.5169/seals-42799>

Nutzungsbedingungen

Die ETH-Bibliothek ist die Anbieterin der digitalisierten Zeitschriften auf E-Periodica. Sie besitzt keine Urheberrechte an den Zeitschriften und ist nicht verantwortlich für deren Inhalte. Die Rechte liegen in der Regel bei den Herausgebern beziehungsweise den externen Rechteinhabern. Das Veröffentlichen von Bildern in Print- und Online-Publikationen sowie auf Social Media-Kanälen oder Webseiten ist nur mit vorheriger Genehmigung der Rechteinhaber erlaubt. [Mehr erfahren](#)

Conditions d'utilisation

L'ETH Library est le fournisseur des revues numérisées. Elle ne détient aucun droit d'auteur sur les revues et n'est pas responsable de leur contenu. En règle générale, les droits sont détenus par les éditeurs ou les détenteurs de droits externes. La reproduction d'images dans des publications imprimées ou en ligne ainsi que sur des canaux de médias sociaux ou des sites web n'est autorisée qu'avec l'accord préalable des détenteurs des droits. [En savoir plus](#)

Terms of use

The ETH Library is the provider of the digitised journals. It does not own any copyrights to the journals and is not responsible for their content. The rights usually lie with the publishers or the external rights holders. Publishing images in print and online publications, as well as on social media channels or websites, is only permitted with the prior consent of the rights holders. [Find out more](#)

Download PDF: 09.01.2026

ETH-Bibliothek Zürich, E-Periodica, <https://www.e-periodica.ch>

Traversée sous fluviale de la Marne à Nogent

Marne under-river crossing at Nogent

Autobahn unterführung unter dem Fluss Marne bei Nogent

N. GOULESCO

Bouygues - B.E.T.P.
Clamart, France

1.0 SITUATION DE L'OUVRAGE

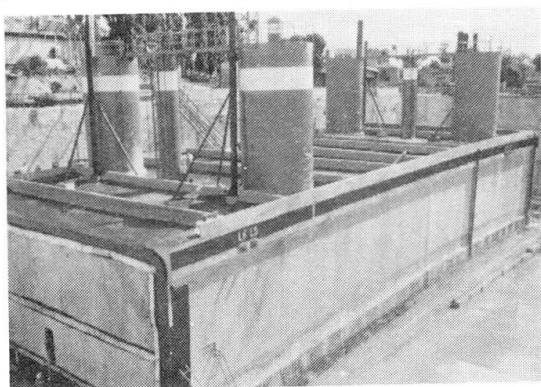


Tronçon de l'autoroute A86 situé entre le bas du Boulevard Albert 1er à Nogent et les trémies de raccordement existantes sur la rive gauche, en bordure de l'autoroute de l'Est A4.

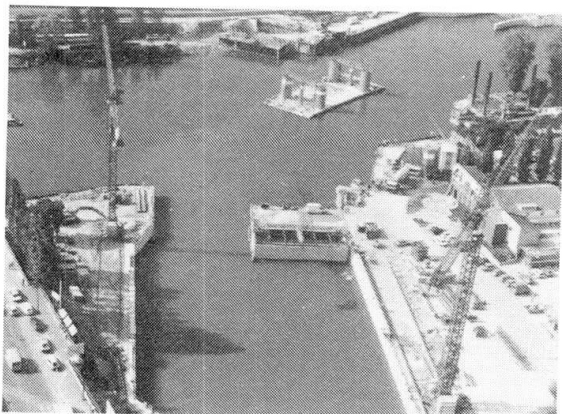
2.0 DESCRIPTION GENERALE

L'ouvrage comporte 2 chaussées, voie Est et voie Ouest placées à l'intérieur de 2 ouvrages, la section transversale de chacune des 2 chaussées présente une largeur minimale de 12 m pour un gabarit de 5,35 m. Une usine de ventilation surmonte le 2 voies au droit des ouvrages sur la rive droite de la Marne.

3.0 PARTIE TECHNIQUE



Les 2 voies de la traversée sous fluviale sont constituées de 7 caissons en béton armé précontraint construits dans une darse à l'abri de parois moulées. La fermeture de la darse se compose d'un gabion en palpanches et d'un bateau-porte en béton armé.



Les caissons sont mis en place par flottaison puis immersion, la manoeuvre étant réalisée par treuillage, ballastage et cheminées d'équilibrage.

La darse provisoire se situe à l'emplacement de l'usine de ventilation.

L'étanchéité des caissons est obtenue dans la masse du béton, grâce à la précontrainte multidirectionnelle, à la composition du béton et au traitements particulier des reprises de bétonnage, le dispositif d'étanchéité entre caisson est composé d'un joint de type phoenix et d'un couvre joint oméga.

Les ouvrages à terre sont en béton armé réalisés à ciel ouvert à l'abri de parois moulées et entièrement protégés par une feuille étanche.

4.0 CARACTERISTIQUES DE L'OUVRAGE

- Longueur : voie Est 292 m, voie Ouest : 507 m.
- La longueur des caissons est de 45 à 55 m.
- Le poids des caissons est de 6 500 à 8 000 t.
- Quantité de béton : 70 000 m³
- Quantité d'aciers passif : 5 000 t.
- Quantité de précontrainte : 1 000 t.
- Quantité terrassement terrestre : 220 000 m³
- Quantité terrassement fluviaux : 150 000 m³

5.0 REALISATION

Maître d'Ouvrage	: Ministère des Transports
Maître d'Oeuvre	: DDE du Val de Marne
Entreprise mandataire	: BOUYGUES du Groupement Bouygues, Bouygues Off-shore, intrafor-color, Soletanche.
Etudes d'Exécution	: BOUYGUES
Mise en service prévue	: 1990