

# Office des Assurances sociales, Luxembourg

Autor(en): **Bouchart / Geisen / Muller,**

Objektyp: **Article**

Zeitschrift: **IABSE structures = Constructions AIPC = IVBH Bauwerke**

Band (Jahr): **9 (1985)**

Heft C-33: **Structures in Luxembourg**

PDF erstellt am: **18.01.2020**

Persistenter Link: <http://doi.org/10.5169/seals-19414>

## **Nutzungsbedingungen**

Die ETH-Bibliothek ist Anbieterin der digitalisierten Zeitschriften. Sie besitzt keine Urheberrechte an den Inhalten der Zeitschriften. Die Rechte liegen in der Regel bei den Herausgebern.

Die auf der Plattform e-periodica veröffentlichten Dokumente stehen für nicht-kommerzielle Zwecke in Lehre und Forschung sowie für die private Nutzung frei zur Verfügung. Einzelne Dateien oder Ausdrucke aus diesem Angebot können zusammen mit diesen Nutzungsbedingungen und den korrekten Herkunftsbezeichnungen weitergegeben werden.

Das Veröffentlichen von Bildern in Print- und Online-Publikationen ist nur mit vorheriger Genehmigung der Rechteinhaber erlaubt. Die systematische Speicherung von Teilen des elektronischen Angebots auf anderen Servern bedarf ebenfalls des schriftlichen Einverständnisses der Rechteinhaber.

## **Haftungsausschluss**

Alle Angaben erfolgen ohne Gewähr für Vollständigkeit oder Richtigkeit. Es wird keine Haftung übernommen für Schäden durch die Verwendung von Informationen aus diesem Online-Angebot oder durch das Fehlen von Informationen. Dies gilt auch für Inhalte Dritter, die über dieses Angebot zugänglich sind.

## 2. Office des Assurances sociales, Luxembourg

*Maître de l'ouvrage:* Office des Assurances Sociales

*Architecte:* Pierre M. Bohler

*Entrepreneur général:* Paul Wurth S.A. – Luxembourg

*Durée des travaux clé en main:*

23 mois

*Mise en service:*

début 1985

### Caractéristiques principales du bâtiment:

<i>Volume construit:</i>	<i>sous-sol:</i>	32 100 m <sup>3</sup>
	<i>hors-sol:</i>	67 040 m <sup>3</sup>
	<i>total:</i>	99 140 m <sup>3</sup>

*Surface utile totale:* 28 152 m<sup>2</sup>

*Structure portante en acier:* 1320 to

### Situation

L'emplacement retenu pour le bâtiment administratif est un ancien terrain industriel à l'entrée Sud de la Ville de Luxembourg (gare et autoroute à proximité).

### Objet

Le projet propose un complexe destiné à accueillir les services de l'Office des Assurances Sociales (EVI) et ceux de différentes autres administrations de la Sécurité Sociale ainsi que des agences de la Caisse d'Epargne de l'Etat et de l'Administration des Postes et Télécommunications.

### Conception

La conception en forme de croix (Fig. 1) répond au souhait de concentrer les circulations verticales en un noyau central (en béton armé) sur lequel s'appuie la charpente métallique des quatre ailes (7 étages de bureaux). Cette forme permet de réduire optiquement l'importance du volume construit (env. 99 000 m<sup>3</sup>) tout en assurant les facilités d'extension ultérieure (prolongation des ailes Nord et Est). L'architecture modulaire a rendu possible une préfabrication rationnelle en atelier.

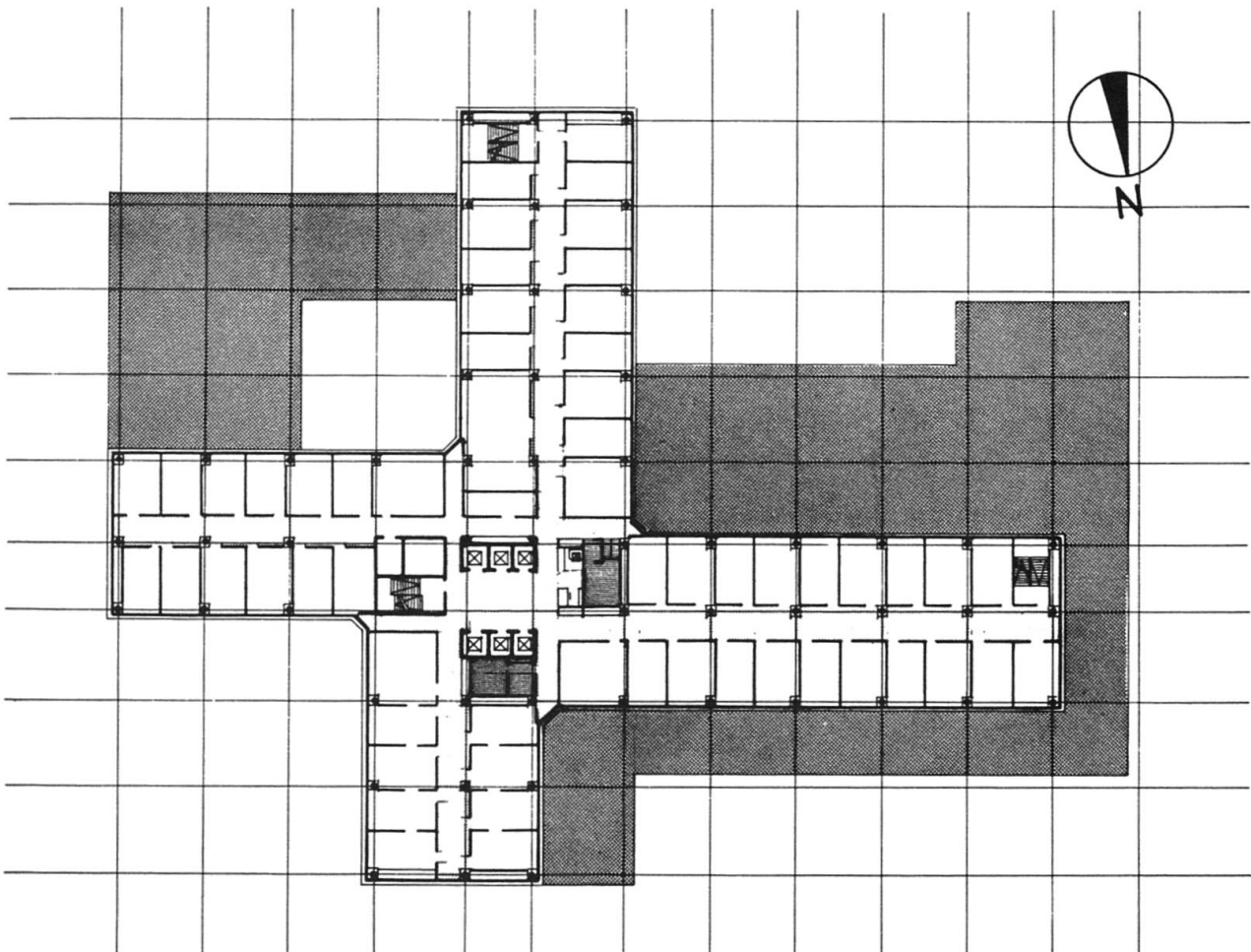


Fig. 1 Etage courant

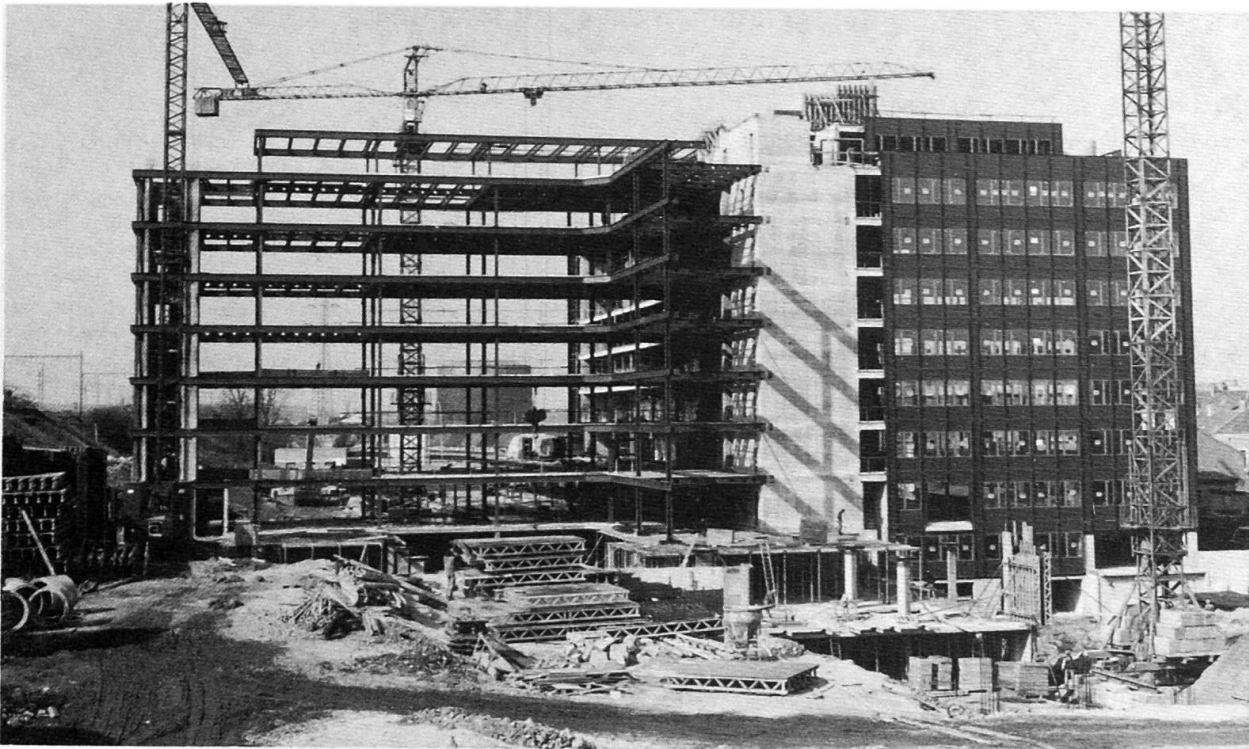


Fig. 2 Ossature métallique de l'aile sud et façade intérieure de l'aile nord en cours de montage

### Programme

Le programme comprend les fonctions essentielles suivantes:

- 2e sous-sol: parking, locaux électriques, équipement de la climatisation et ventilation
- 1er sous-sol: archives, centre informatique
- rez-de-chaussée: hall des guichets, centre médical, cantine et cuisine
- 6 étages identiques: chaque étage comprend 1460 m<sup>2</sup> de bureaux et de salles de réunion
- 7e étage (en retrait): comprenant 680 m<sup>2</sup> de bureaux

### Ossature porteuse

L'ossature porteuse hors-sol est entièrement métallique, stabilisée par le noyau central et par des contreventements verticaux au bout des 4 ailes (Fig. 2). La charpente prend appui au niveau du rez-de-chaussée en différents endroits sur des colonnes métalliques (type AF 90) et des voiles en béton armé. L'assemblage des poutres secondaires avec les poutres principales a été réalisé à l'aide d'une seule cornière (Fig. 3).

### Façade

- La façade est du type mur-rideau et comprend:
- la façade intérieure comprenant le châssis principal des fenêtres et les éléments ouvrants en profils ALU thermo-laqué à coupure thermique
  - la façade extérieure constitue un habillage, cachant les stores électriques et donnant l'aspect architectural à l'ensemble.

(Bouchart, Geisen, Muller)

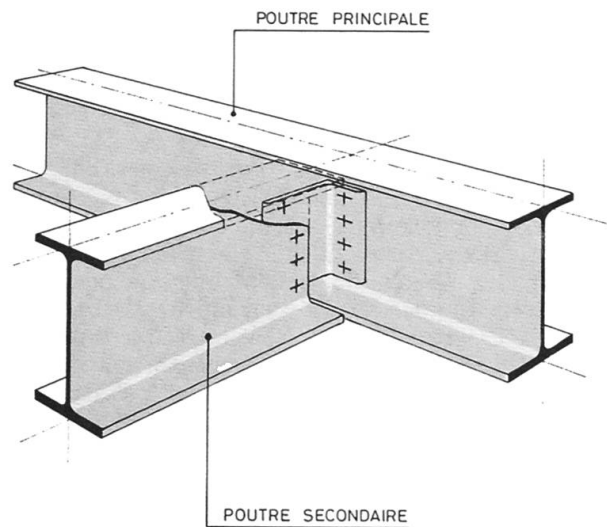


Fig. 3 Assemblage type (plancher métallique)



Fig. 4 Façades terminées des ailes ouest et sud