

Zeitschrift: IABSE structures = Constructions AIPC = IVBH Bauwerke
Band: 14 (1990)
Heft: C-51: Structures in Belgium

Werbung

Nutzungsbedingungen

Die ETH-Bibliothek ist die Anbieterin der digitalisierten Zeitschriften auf E-Periodica. Sie besitzt keine Urheberrechte an den Zeitschriften und ist nicht verantwortlich für deren Inhalte. Die Rechte liegen in der Regel bei den Herausgebern beziehungsweise den externen Rechteinhabern. Das Veröffentlichen von Bildern in Print- und Online-Publikationen sowie auf Social Media-Kanälen oder Webseiten ist nur mit vorheriger Genehmigung der Rechteinhaber erlaubt. [Mehr erfahren](#)

Conditions d'utilisation

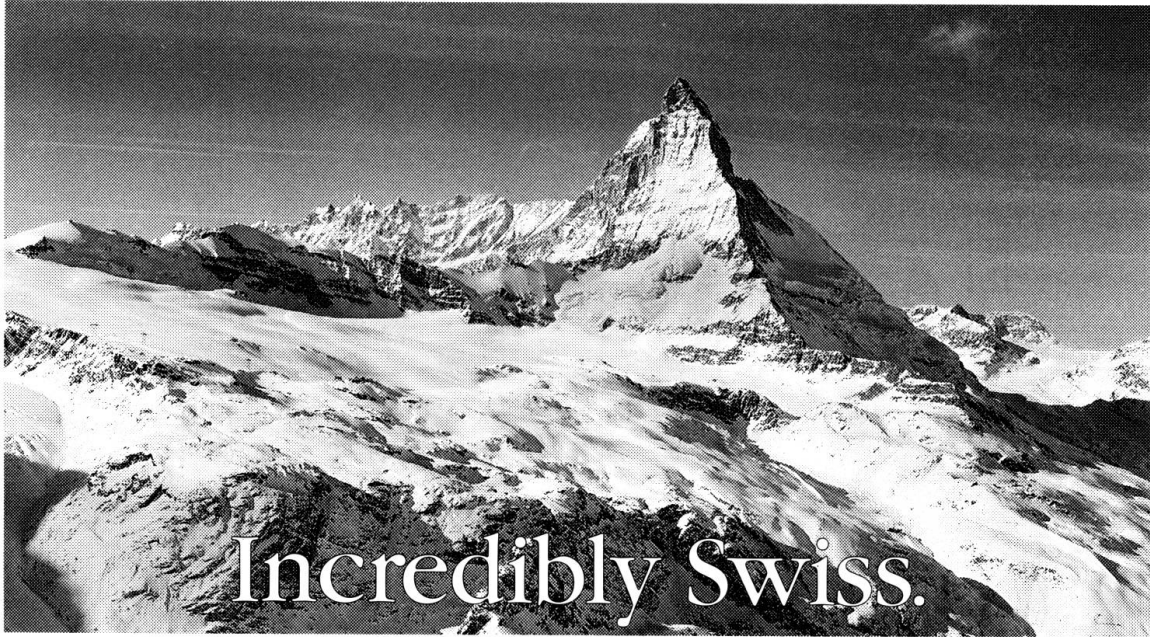
L'ETH Library est le fournisseur des revues numérisées. Elle ne détient aucun droit d'auteur sur les revues et n'est pas responsable de leur contenu. En règle générale, les droits sont détenus par les éditeurs ou les détenteurs de droits externes. La reproduction d'images dans des publications imprimées ou en ligne ainsi que sur des canaux de médias sociaux ou des sites web n'est autorisée qu'avec l'accord préalable des détenteurs des droits. [En savoir plus](#)

Terms of use

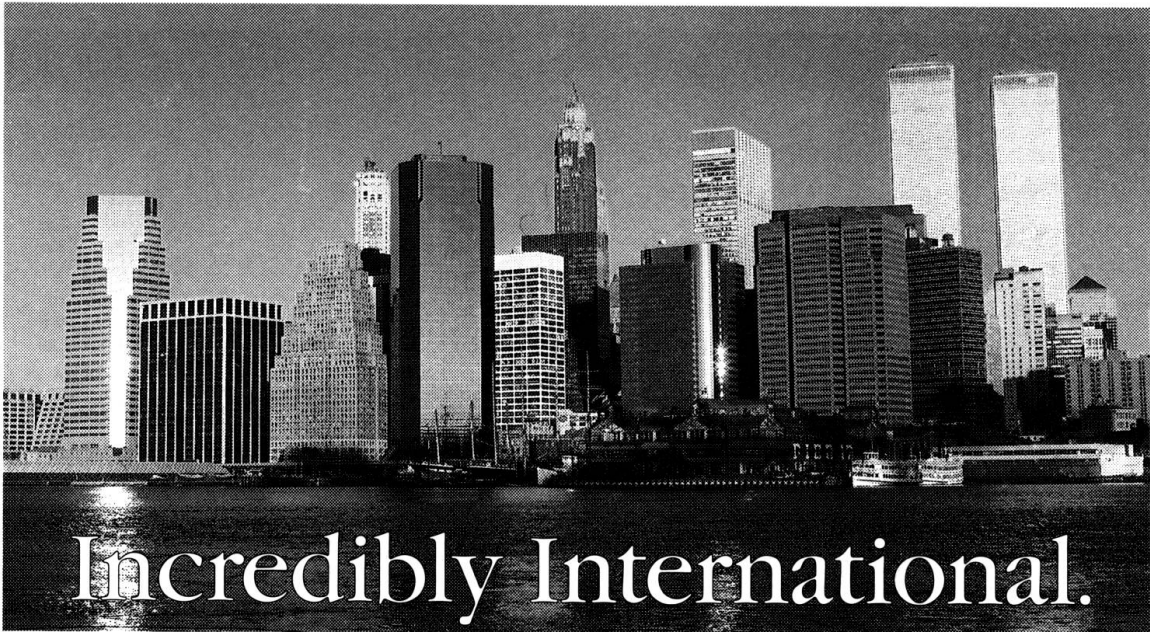
The ETH Library is the provider of the digitised journals. It does not own any copyrights to the journals and is not responsible for their content. The rights usually lie with the publishers or the external rights holders. Publishing images in print and online publications, as well as on social media channels or websites, is only permitted with the prior consent of the rights holders. [Find out more](#)

Download PDF: 04.05.2026

ETH-Bibliothek Zürich, E-Periodica, <https://www.e-periodica.ch>



Incredibly Swiss.



Incredibly International.

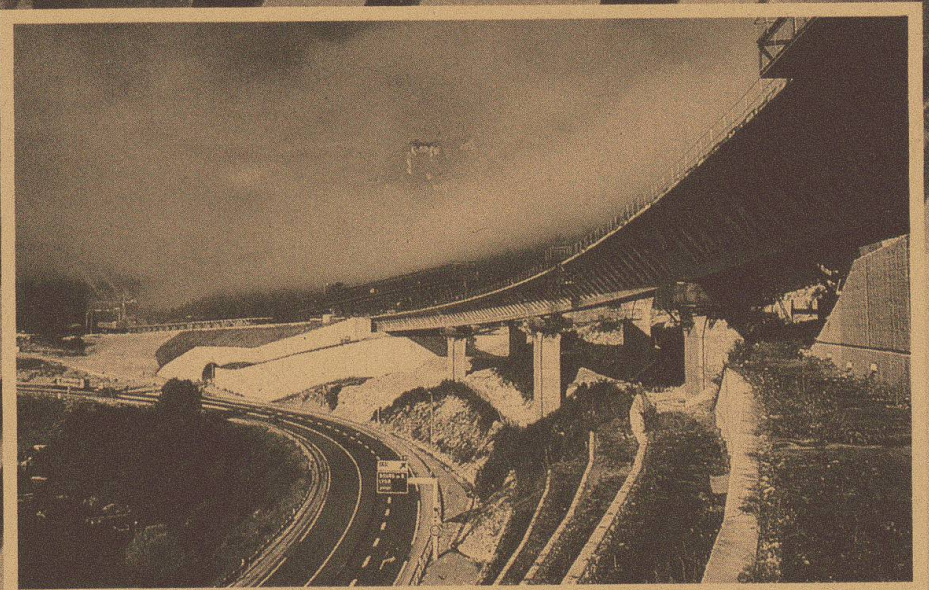
Credit Suisse your international banking partner

We do more to keep you  at the top.



CREDIT SUISSE
CS

BOUYGUES, L'ESPRIT DE CHALLENGE



Viaduc de Sylans :
première application en
France de la technique
triangulée à précontrainte
externe, conçue et mise
au point par la direction
scientifique de Bouygues.

BOUYGUES

TRAVAUX PUBLICS

Load Measuring Bearings RESTON



For reasons of topography it is often necessary to site bridges in places where conditions are actually far from ideal. Some typical cases are suspension bridges where there is a danger of landslide and in areas of marshland with a soft underlying strata. It was for this reason that continuous monitoring of the load-bearing capacity was specified for the Glacières and Sylans viaducts on the A 40 motorway between Geneva and Lyon. One method of satisfying the specification was to install a total of 44 RESTON Load-Measuring Bearings which, by means of a digital display unit, allow the vertical load on each bearing to be read off directly in kilonewtons or recorded.

PROCEQ SA
Riesbachstr. 57
CH-8034 Zürich

Telex 817 118 prc ch
Fax 01/383 99 14
Tel. 01/383 78 00

- Bridge Bearings
- Rubber Bearings
- Roadway Construction Joints
- Joint Seals
- Testing Equipment
- Material Testing
- Oil-hydraulic Pumps and Jacks
- Special-purpose Machines and Implements for Prestressed Concrete Construction

proceq