

Zeitschrift: IABSE structures = Constructions AIPC = IVBH Bauwerke
Band: 12 (1988)
Heft: C-46: Repair and rehabilitation of bridges: case studies I

Werbung

Nutzungsbedingungen

Die ETH-Bibliothek ist die Anbieterin der digitalisierten Zeitschriften auf E-Periodica. Sie besitzt keine Urheberrechte an den Zeitschriften und ist nicht verantwortlich für deren Inhalte. Die Rechte liegen in der Regel bei den Herausgebern beziehungsweise den externen Rechteinhabern. Das Veröffentlichen von Bildern in Print- und Online-Publikationen sowie auf Social Media-Kanälen oder Webseiten ist nur mit vorheriger Genehmigung der Rechteinhaber erlaubt. [Mehr erfahren](#)

Conditions d'utilisation

L'ETH Library est le fournisseur des revues numérisées. Elle ne détient aucun droit d'auteur sur les revues et n'est pas responsable de leur contenu. En règle générale, les droits sont détenus par les éditeurs ou les détenteurs de droits externes. La reproduction d'images dans des publications imprimées ou en ligne ainsi que sur des canaux de médias sociaux ou des sites web n'est autorisée qu'avec l'accord préalable des détenteurs des droits. [En savoir plus](#)

Terms of use

The ETH Library is the provider of the digitised journals. It does not own any copyrights to the journals and is not responsible for their content. The rights usually lie with the publishers or the external rights holders. Publishing images in print and online publications, as well as on social media channels or websites, is only permitted with the prior consent of the rights holders. [Find out more](#)

Download PDF: 14.01.2026

ETH-Bibliothek Zürich, E-Periodica, <https://www.e-periodica.ch>



Ü b e r b l i c k . Mit dem SKA-Anlage-Service plus.

Als privater oder institutioneller Anleger können Sie vom «SKA-Anlage-Service plus» Mehrleistungen erwarten: mehr persönliche Beratung, mehr Engagement, mehr internationale Präsenz und MEHR ÜBERBLICK DANK BESSERER INFORMATION. Dieses Plus an Leistung zeichnen wir mit der Pyramide aus, dem Symbol für das Streben nach Höherem, für Stabilität, Sicherheit und Wissen.

Mehr Überblick verschaffen wir Ihnen z.B. dank unseren weltweiten direkten Verbindungen zu allen wichtigen Finanzplätzen – zu den Spezialisten an allen Börsen im In- und Ausland sowie zu den renommierten Gruppen und Partnergesellschaften der SKA.

Mehr Überblick schafft Ihnen aber auch unser dynamisches Management, unsere aufs modernste ausgebaute elektronische Infrastruktur, z.B. mit dem computergesteuerten Anlage-Informationssystem (AIS), und selbstverständlich auch Ihr persönlicher SKA-Anlage-Berater.

Sie treffen Ihre Entscheide auf der Basis von fundierten und umfassenden Informationen. Damit Sie den Überblick behalten.



**SCHWEIZERISCHE KREDITANSTALT
SKA**

proceq

RESTON Load Measuring Bearings

Load changes on bridge bearings as a consequence of subsoil settlement can be measured with RESTON load measuring bearings

PROCEQ SA

Riesbachstrasse 57 · CH-8034 Zurich · Switzerland
Phone 01/47 78 00 · Telex 817 118 prc ch · Telefax 01/47 99 14

Please send more information

☐ RESTON Bridge Bearings

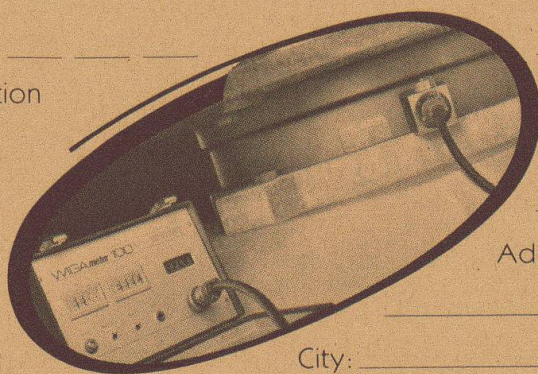
☐ LASTO-BLOCK Bearings

☐ LASTO-STRIP

Bearings for Buildings

☐ TENSA

Road Expansion Joints



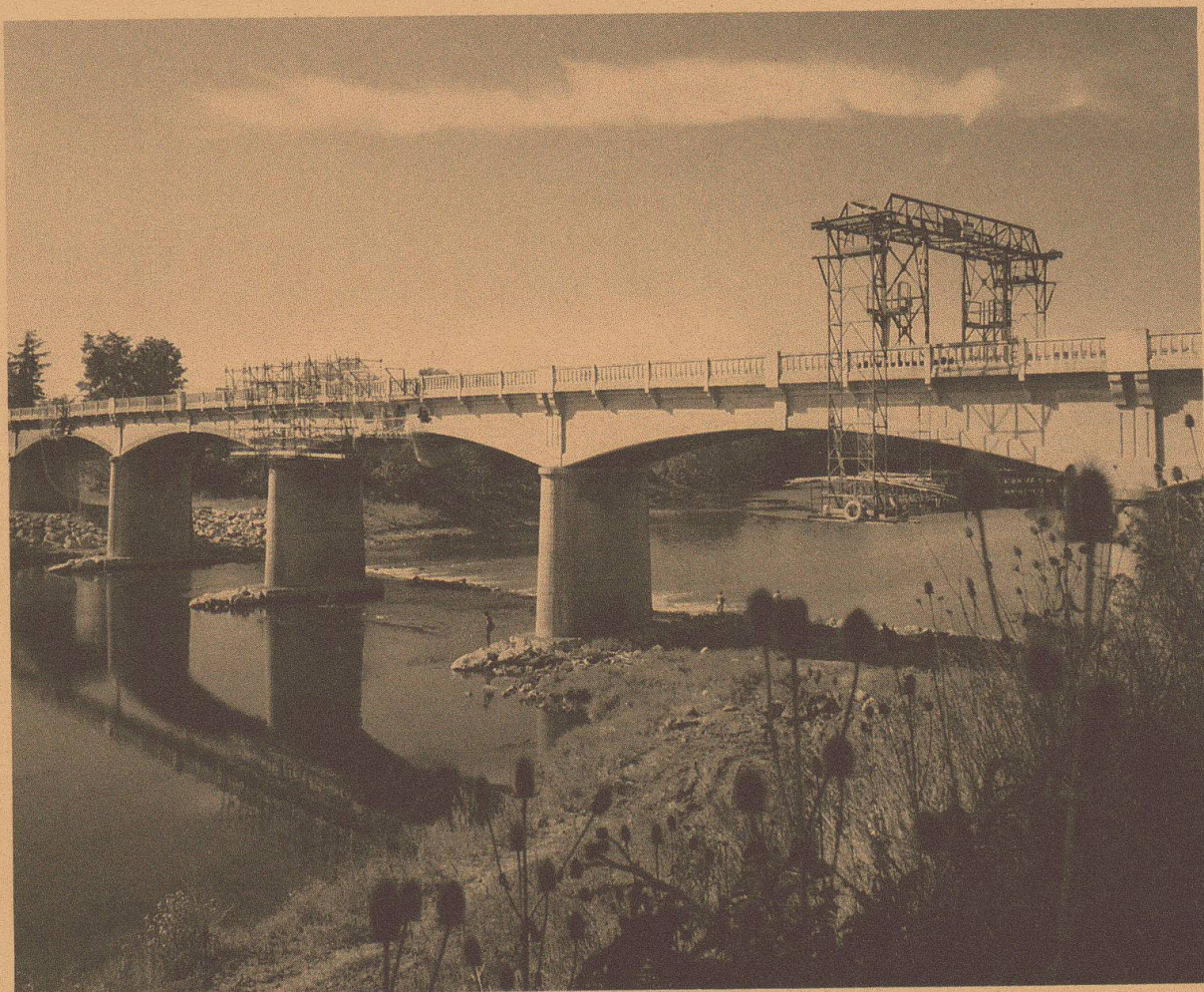
Name: _____

Company: _____

Address: _____

City: _____

REPAIR AND REHABILITATION OF BRIDGES



Freyssinet

FREYSSINET INTERNATIONAL (S.T.U.P.) - S.N.C. AU CAPITAL DE 22 000 000 DE FRANCS

Z.A. DES MARAIS - 28 RUE DES OSIERS

78310 COIGNIÈRES (FRANCE) - TÉLÉPHONE : (1) 34 61 89 89

TÉLEX : FREISI A 699762 F - TÉLÉFAX : (1) 34 61 80 61
