

**Zeitschrift:** IABSE structures = Constructions AIPC = IVBH Bauwerke  
**Band:** 9 (1985)  
**Heft:** C-33: Structures in Luxembourg  
  
**Artikel:** Office des Assurances sociales, Luxembourg  
**Autor:** Bouchart / Geisen / Muller,  
**DOI:** <https://doi.org/10.5169/seals-19414>

### **Nutzungsbedingungen**

Die ETH-Bibliothek ist die Anbieterin der digitalisierten Zeitschriften auf E-Periodica. Sie besitzt keine Urheberrechte an den Zeitschriften und ist nicht verantwortlich für deren Inhalte. Die Rechte liegen in der Regel bei den Herausgebern beziehungsweise den externen Rechteinhabern. Das Veröffentlichen von Bildern in Print- und Online-Publikationen sowie auf Social Media-Kanälen oder Webseiten ist nur mit vorheriger Genehmigung der Rechteinhaber erlaubt. [Mehr erfahren](#)

### **Conditions d'utilisation**

L'ETH Library est le fournisseur des revues numérisées. Elle ne détient aucun droit d'auteur sur les revues et n'est pas responsable de leur contenu. En règle générale, les droits sont détenus par les éditeurs ou les détenteurs de droits externes. La reproduction d'images dans des publications imprimées ou en ligne ainsi que sur des canaux de médias sociaux ou des sites web n'est autorisée qu'avec l'accord préalable des détenteurs des droits. [En savoir plus](#)

### **Terms of use**

The ETH Library is the provider of the digitised journals. It does not own any copyrights to the journals and is not responsible for their content. The rights usually lie with the publishers or the external rights holders. Publishing images in print and online publications, as well as on social media channels or websites, is only permitted with the prior consent of the rights holders. [Find out more](#)

**Download PDF:** 13.02.2026

**ETH-Bibliothek Zürich, E-Periodica, <https://www.e-periodica.ch>**



## 2. Office des Assurances sociales, Luxembourg

**Maître de l'ouvrage:** Office des Assurances Sociales

**Architecte:** Pierre M. Bohler

**Entrepreneur général:** Paul Wurth S.A. – Luxembourg

**Durée des travaux**

**clé en main:** 23 mois

**Mise en service:** début 1985

**Caractéristiques principales du bâtiment:**

<b>Volume construit:</b>	<b>sous-sol:</b>	32 100 m <sup>3</sup>
	<b>hors-sol:</b>	67 040 m <sup>3</sup>
	<b>total:</b>	99 140 m <sup>3</sup>

<b>Surface utile totale:</b>	28 152 m <sup>2</sup>
------------------------------	-----------------------

<b>Structure portante en acier:</b>	1320 to
-------------------------------------	---------

### Situation

L'emplacement retenu pour le bâtiment administratif est un ancien terrain industriel à l'entrée Sud de la Ville de Luxembourg (gare et autoroute à proximité).

### Objet

Le projet propose un complexe destiné à accueillir les services de l'Office des Assurances Sociales (EVI) et ceux de différentes autres administrations de la Sécurité Sociale ainsi que des agences de la Caisse d'Epargne de l'Etat et de l'Administration des Postes et Télécommunications.

### Conception

La conception en forme de croix (Fig. 1) répond au souhait de concentrer les circulations verticales en un noyau central (en béton armé) sur lequel s'appuie la charpente métallique des quatre ailes (7 étages de bureaux). Cette forme permet de réduire optiquement l'importance du volume construit (env. 99 000 m<sup>3</sup>) tout en assurant les facilités d'extension ultérieure (prolongation des ailes Nord et Est). L'architecture modulaire a rendu possible une préfabrication rationnelle en atelier.

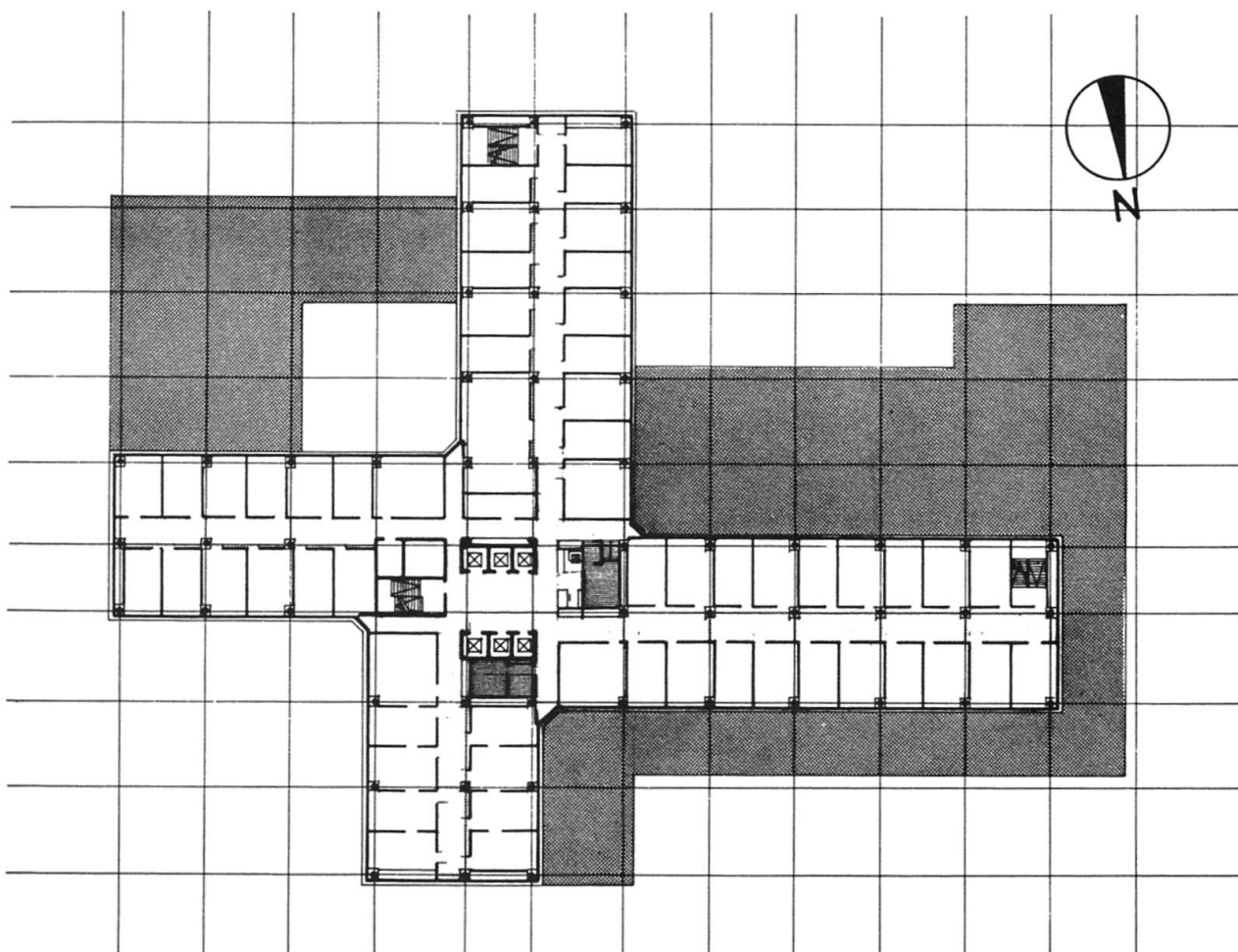
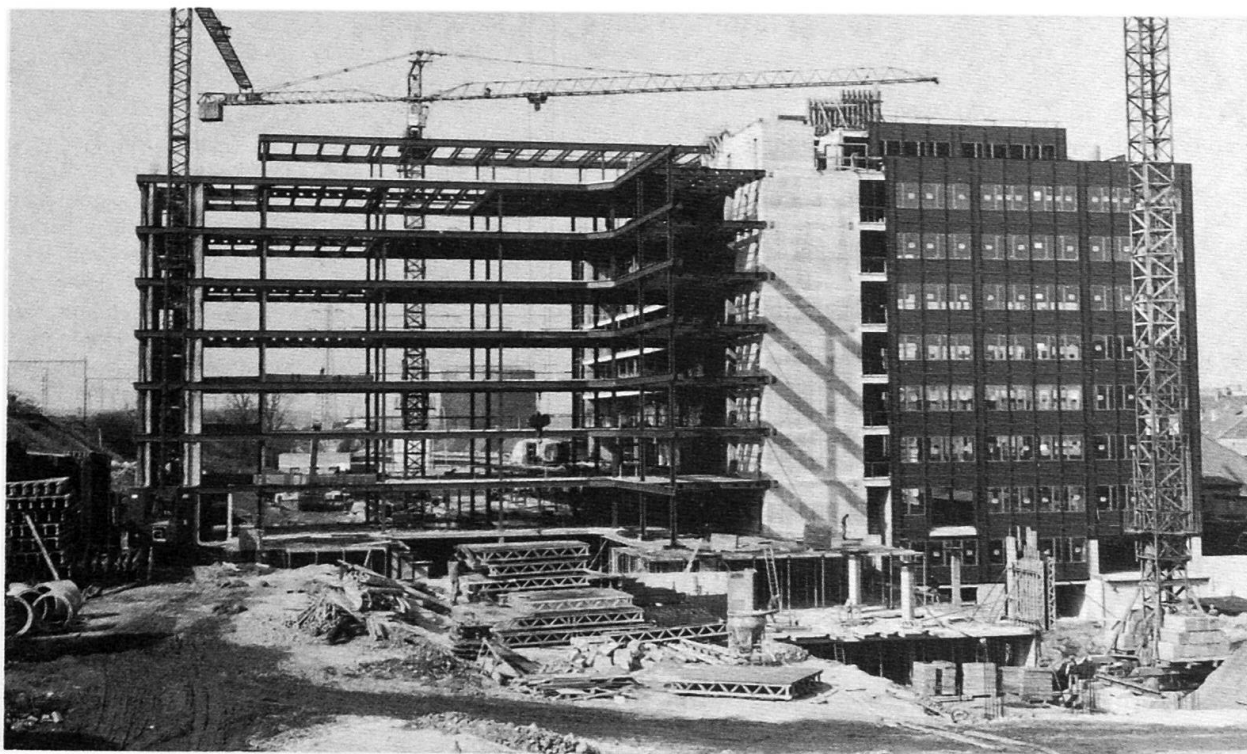


Fig. 1 Etage courant



*Fig. 2 Ossature métallique de l'aile sud et façade intérieure de l'aile nord en cours de montage*

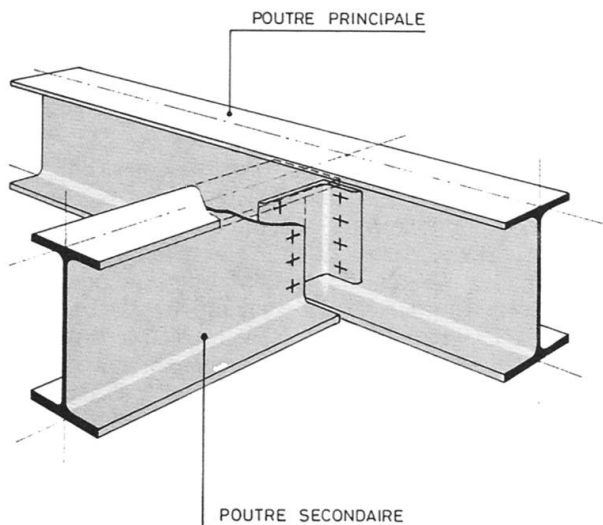
### Programme

Le programme comprend les fonctions essentielles suivantes:

- 2e sous-sol: parking, locaux électriques, équipement de la climatisation et ventilation
- 1er sous-sol: archives, centre informatique
- rez-de-chaussée: hall des guichets, centre médical, cantine et cuisine
- 6 étages identiques: chaque étage comprend 1460 m<sup>2</sup> de bureaux et de salles de réunion
- 7e étage (en retrait): comprenant 680 m<sup>2</sup> de bureaux

### Ossature porteuse

L'ossature porteuse hors-sol est entièrement métallique, stabilisée par le noyau central et par des contreventements verticaux au bout des 4 ailes (Fig. 2). La charpente prend appui au niveau du rez-de-chaussée en différents endroits sur des colonnes métalliques (type AF 90) et des voiles en béton armé. L'assemblage des poutres secondaires avec les poutres principales a été réalisé à l'aide d'une seule cornière (Fig. 3).



*Fig. 3 Assemblage type (plancher métallique)*

### Façade

La façade est du type mur-rideau et comprend:

- la façade intérieure comprenant le châssis principal des fenêtres et les éléments ouvrants en profils ALU thermo-laqué à coupure thermique
- la façade extérieure constitue un habillage, cachant les stores électriques et donnant l'aspect architectural à l'ensemble.

*(Bouchart, Geisen, Muller)*



*Fig. 4 Façades terminées des ailes ouest et sud*