

Zeitschrift: IABSE structures = Constructions AIPC = IVBH Bauwerke
Band: 5 (1981)
Heft: C-18: Structures in the Middle East

Werbung

Nutzungsbedingungen

Die ETH-Bibliothek ist die Anbieterin der digitalisierten Zeitschriften auf E-Periodica. Sie besitzt keine Urheberrechte an den Zeitschriften und ist nicht verantwortlich für deren Inhalte. Die Rechte liegen in der Regel bei den Herausgebern beziehungsweise den externen Rechteinhabern. Das Veröffentlichen von Bildern in Print- und Online-Publikationen sowie auf Social Media-Kanälen oder Webseiten ist nur mit vorheriger Genehmigung der Rechteinhaber erlaubt. [Mehr erfahren](#)

Conditions d'utilisation

L'ETH Library est le fournisseur des revues numérisées. Elle ne détient aucun droit d'auteur sur les revues et n'est pas responsable de leur contenu. En règle générale, les droits sont détenus par les éditeurs ou les détenteurs de droits externes. La reproduction d'images dans des publications imprimées ou en ligne ainsi que sur des canaux de médias sociaux ou des sites web n'est autorisée qu'avec l'accord préalable des détenteurs des droits. [En savoir plus](#)

Terms of use

The ETH Library is the provider of the digitised journals. It does not own any copyrights to the journals and is not responsible for their content. The rights usually lie with the publishers or the external rights holders. Publishing images in print and online publications, as well as on social media channels or websites, is only permitted with the prior consent of the rights holders. [Find out more](#)

Download PDF: 25.12.2025

ETH-Bibliothek Zürich, E-Periodica, <https://www.e-periodica.ch>

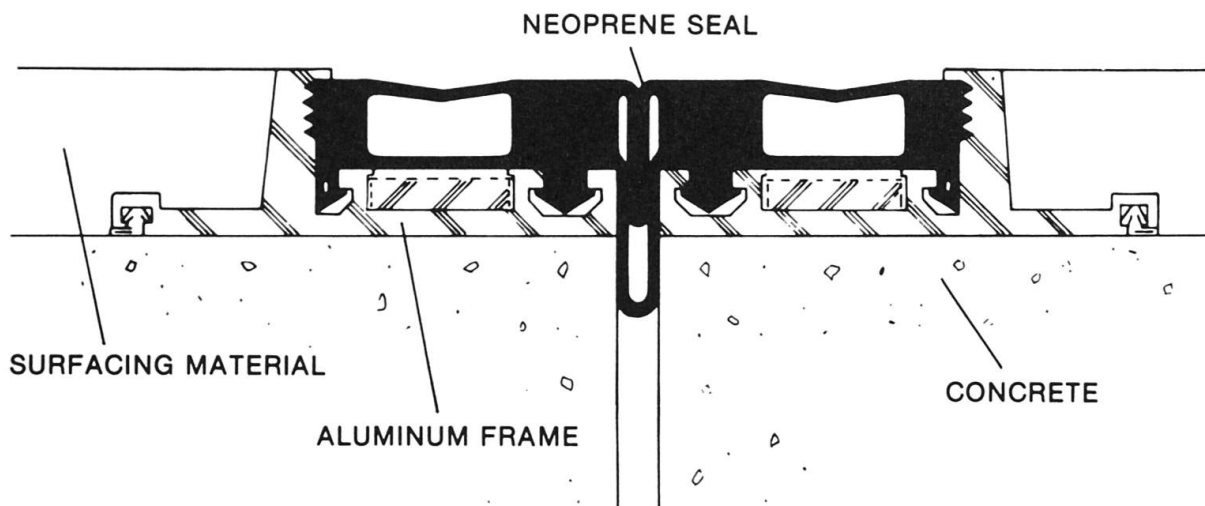
THE DELASTIFLEX® SYSTEM EXPANSION JOINTS

Design and Manufacture by:



THE D. S. BROWN CO.

P.O. Box 158, North Baltimore, Ohio 45872 U.S.A.
Telephone (419) 257-3561 TWX 810-490-2312



Marketing and Distribution by:

IN WESTERN EUROPE,
AFRICA, THE NEAR EAST:

ARMCO INTERNATIONAL

P.O. Box No. 11, Letchworth,
Herts. SG6 1NQ England

IN AUSTRIA AND
IN EASTERN EUROPE:

PRIMETZHOFFER

Stahl-und Fahrzeugbau KG.
A-4060 Linz-Leonding, Austria

Ein Gebäudekomplex wird schlüsselfertig nach Riyadh exportiert!

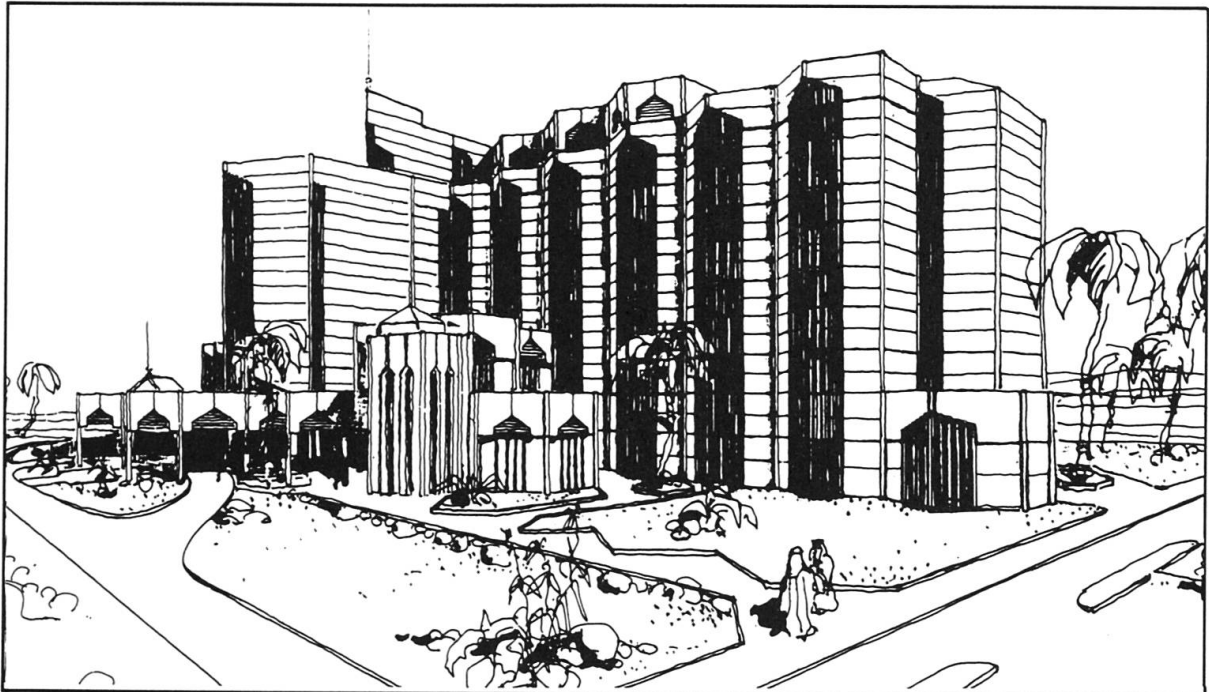
**Das neue 6D-Bausystem macht das möglich.
In- und Auslandspatente.**

Durch das österreichische 6D-Stahlhochbauverfahren in Elementbauweise werden Gebäude beliebiger Art und Größe zum exportierbaren Gut.

In Zusammenarbeit mit Architekten und Planern errichtet Doubrava

schlüsselfertig Hotels, Büro- und Verwaltungsgebäude, Schulen, Krankenhäuser, Wohnanlagen, Mehrzweckgebäude u.ä.

Auch der Export von Teilleistungen (z.B. Rohbau allein) ist möglich.



Sheik Mohamed Al Ali Hospital, Riyadh/in Bau

6D-Vorteile:

Kurze, fixierte Bauzeit und Festpreis.
Volle Gestaltungsfreiheit für Architekt und Planer, beliebige ländertypische Gebäudeformen erzielbar.

6D-Gebäude bleiben nahtlos erweiterbar, wandelbar in den Raumgrößen und flexibel in der Nutzung. Minimierter Gebäude-Erhaltungsaufwand.
6D-Gebäude sind erdbebensicher.



6D-Bau doubrava Attnang · Austria