

Zeitschrift: IABSE structures = Constructions AIPC = IVBH Bauwerke
Band: 3 (1979)
Heft: C-10: Bridges I

Artikel: Erection of steel bridges by launching technics (Switzerland)
Autor: Decoppet, J.P. / Aasheim, P. / Rouvé, B.
DOI: <https://doi.org/10.5169/seals-15841>

Nutzungsbedingungen

Die ETH-Bibliothek ist die Anbieterin der digitalisierten Zeitschriften auf E-Periodica. Sie besitzt keine Urheberrechte an den Zeitschriften und ist nicht verantwortlich für deren Inhalte. Die Rechte liegen in der Regel bei den Herausgebern beziehungsweise den externen Rechteinhabern. Das Veröffentlichen von Bildern in Print- und Online-Publikationen sowie auf Social Media-Kanälen oder Webseiten ist nur mit vorheriger Genehmigung der Rechteinhaber erlaubt. [Mehr erfahren](#)

Conditions d'utilisation

L'ETH Library est le fournisseur des revues numérisées. Elle ne détient aucun droit d'auteur sur les revues et n'est pas responsable de leur contenu. En règle générale, les droits sont détenus par les éditeurs ou les détenteurs de droits externes. La reproduction d'images dans des publications imprimées ou en ligne ainsi que sur des canaux de médias sociaux ou des sites web n'est autorisée qu'avec l'accord préalable des détenteurs des droits. [En savoir plus](#)

Terms of use

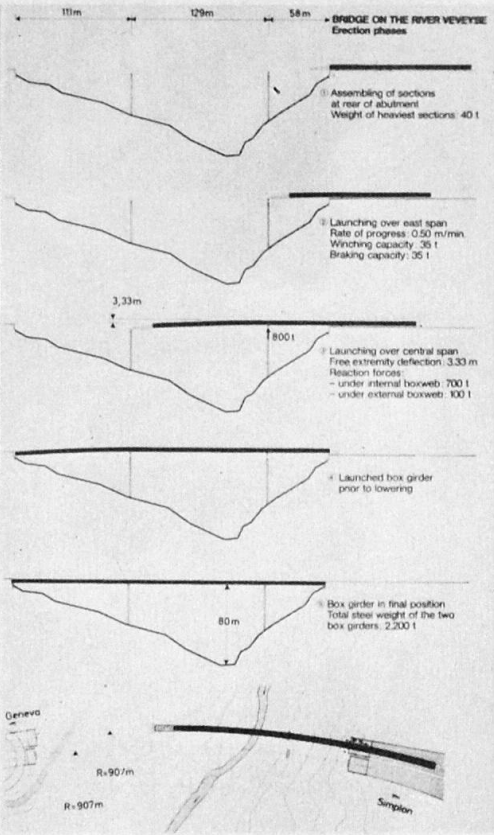
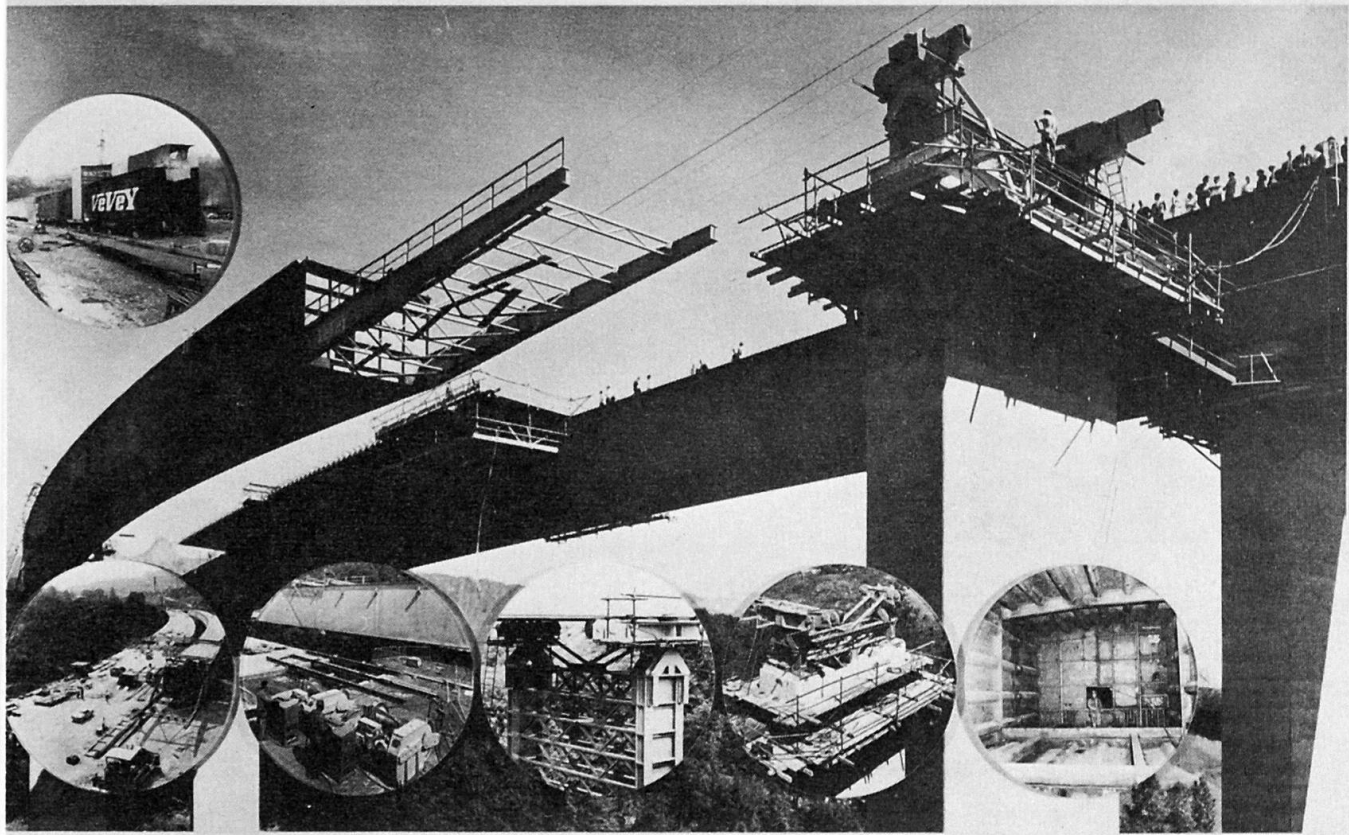
The ETH Library is the provider of the digitised journals. It does not own any copyrights to the journals and is not responsible for their content. The rights usually lie with the publishers or the external rights holders. Publishing images in print and online publications, as well as on social media channels or websites, is only permitted with the prior consent of the rights holders. [Find out more](#)

Download PDF: 14.04.2026

ETH-Bibliothek Zürich, E-Periodica, <https://www.e-periodica.ch>

ERECTION OF STEEL BRIDGES BY LAUNCHING TECHNIQS

DESIGNERS: J. P. DECOPPET, P. AASHEIM, B. ROUVÉ, VEVEY ENG. WORKS LTD.



Yematt (single bridge)
3 spans: 51 + 63 + 71 + 63 + 8 x 50 + 36 = 694 m
steel weight: 1,250 t
recast concrete slab: 13,690 m²

Bergbach (twin bridge)
6 spans: 70 + 4 x 77.5 + 60 = 440 m
steel weight: 1,746 t
precast concrete slab: 11,020 m²

Baye de Montraux (twin bridge)
5 spans: 47 + 3 x 60 + 47 = 274 m
steel weight: 700 t
precast concrete slab: 7,050 m²

Glâne (twin bridge)
3 spans: 56 + 71 + 56 = 183 m
steel weight: 520 t
precast concrete slab: 4,120 m²

Sarine (twin bridge)
3 spans: 85.5 + 106.5 + 85.5 = 277.5 m
steel weight: 1,240 t
precast concrete slab: 6,130 m²

Seyon (single bridge)
2 spans: 30.8 + 59.3 = 90.1 m
steel weight: 91 t
launched concrete slab: 1,660 m²

Chandelard (twin bridge)
5 spans: 44 + 54 + 54 + 51 + 41 = 244 m
steel weight: 646 t
launched concrete slab: 6,440 m²

Luxembach (single bridge)
4 spans: 52 + 66 + 52 + 52 = 222 m
steel weight: 281 t
cast in place concrete slab: 2,260 m²

