

**Zeitschrift:** IABSE structures = Constructions AIPC = IVBH Bauwerke  
**Band:** 3 (1979)  
**Heft:** C-10: Bridges I

**Artikel:** Bogenbrücke über die Moldau bei Zdakov (CSSR)  
**Autor:** [s.n.]  
**DOI:** <https://doi.org/10.5169/seals-15839>

### **Nutzungsbedingungen**

Die ETH-Bibliothek ist die Anbieterin der digitalisierten Zeitschriften auf E-Periodica. Sie besitzt keine Urheberrechte an den Zeitschriften und ist nicht verantwortlich für deren Inhalte. Die Rechte liegen in der Regel bei den Herausgebern beziehungsweise den externen Rechteinhabern. Das Veröffentlichen von Bildern in Print- und Online-Publikationen sowie auf Social Media-Kanälen oder Webseiten ist nur mit vorheriger Genehmigung der Rechteinhaber erlaubt. [Mehr erfahren](#)

### **Conditions d'utilisation**

L'ETH Library est le fournisseur des revues numérisées. Elle ne détient aucun droit d'auteur sur les revues et n'est pas responsable de leur contenu. En règle générale, les droits sont détenus par les éditeurs ou les détenteurs de droits externes. La reproduction d'images dans des publications imprimées ou en ligne ainsi que sur des canaux de médias sociaux ou des sites web n'est autorisée qu'avec l'accord préalable des détenteurs des droits. [En savoir plus](#)

### **Terms of use**

The ETH Library is the provider of the digitised journals. It does not own any copyrights to the journals and is not responsible for their content. The rights usually lie with the publishers or the external rights holders. Publishing images in print and online publications, as well as on social media channels or websites, is only permitted with the prior consent of the rights holders. [Find out more](#)

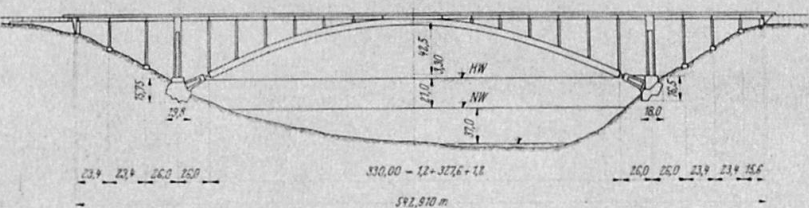
**Download PDF:** 14.04.2026

**ETH-Bibliothek Zürich, E-Periodica, <https://www.e-periodica.ch>**

PROJEKT: HUTNI PROJEKT  
 PRAHA  
 ERZEUGUNG: WITKOWITZER  
 STAHLWERKE, OSTRAVA  
 MONTAGE: HUTNI MONTÁŽE,  
 OSTRAVA  
 LITERATUR: FALTUS, ZEMAN  
 BOGENBRÜCKE ÜBER  
 DIE MOLDAU BEI ŽDÁKOV,  
 DER STAHLBAU 11 (1968)  
 S. 333-334.

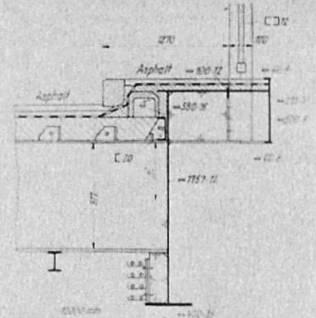
# BOGENBRÜCKE ÜBER DIE MOLDAU BEI ŽDÁKOV ČSSR

ANSICHT

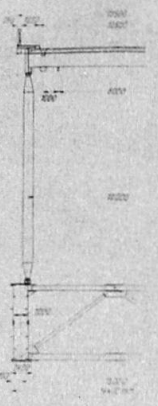


FAHRBAHNHauptTRÄGER

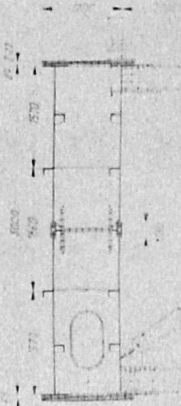
IM VERBUND MIT DER BETONPLATTE  
 BILDEN DEN WINDVERBAND



QUERSCHNITT

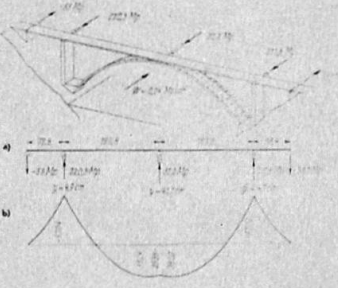
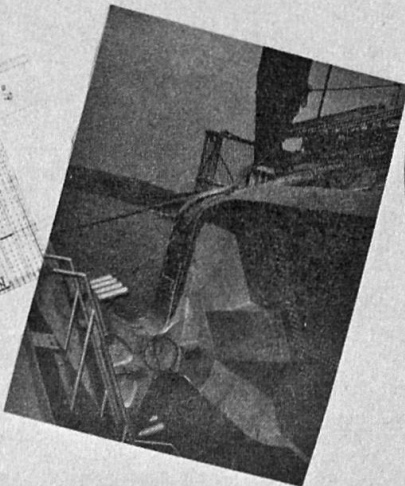
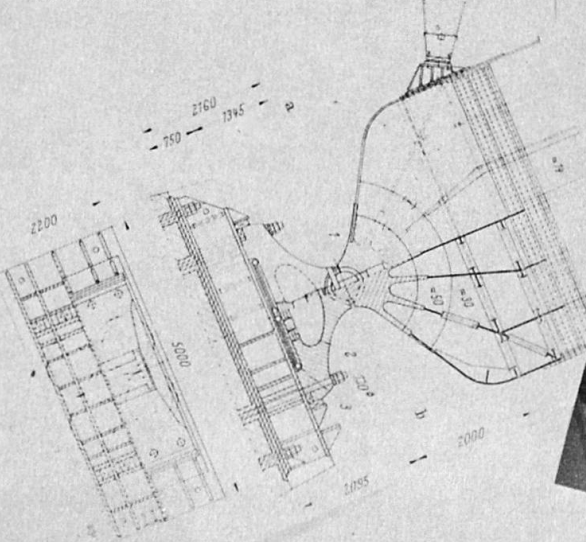


BOGENQUERSCHNITT



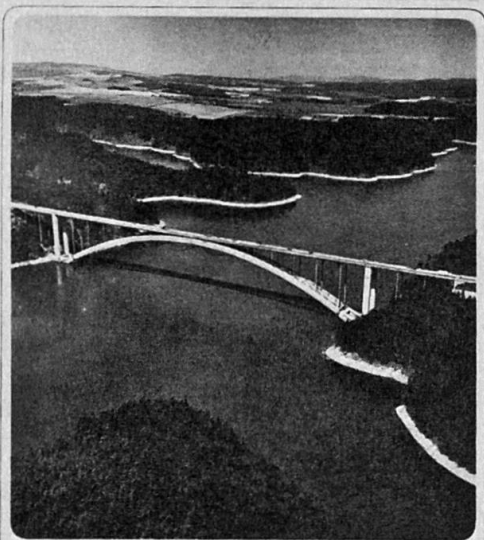
KÄMPFERGELENK MIT TELLERPRESSEN

- a) ANSICHT, b) SCHNITT, c) GRUNDRISS
- 1. ZUGANKER (WÄHREND DER MONTAGE)
- 2. VERSCHWEISSUNG DER ZUGÄNGE ZU DEN FORMKERNEN
- 3. HOHLRAUM FÜR DIE TELLERPRESSEN



RÄUMLICHE WIRKUNG BEI WINDANGRIFF

- a) AUFLAGERKRÄFTE, DURCHBIEGUNGEN
- b) MOMENTE IN DER FAHRBAHNPLATTE



ŽDÁKOVSKÝ MOST

ČESKOSLOVENSKO

