

Zeitschrift: IABSE structures = Constructions AIPC = IVBH Bauwerke
Band: 3 (1979)
Heft: C-10: Bridges I

Artikel: Deutsche Massivbrücken: 1929-1979 (BRD)
Autor: Berger, Julius / Butzer, H.
DOI: <https://doi.org/10.5169/seals-15823>

Nutzungsbedingungen

Die ETH-Bibliothek ist die Anbieterin der digitalisierten Zeitschriften auf E-Periodica. Sie besitzt keine Urheberrechte an den Zeitschriften und ist nicht verantwortlich für deren Inhalte. Die Rechte liegen in der Regel bei den Herausgebern beziehungsweise den externen Rechteinhabern. Das Veröffentlichen von Bildern in Print- und Online-Publikationen sowie auf Social Media-Kanälen oder Webseiten ist nur mit vorheriger Genehmigung der Rechteinhaber erlaubt. [Mehr erfahren](#)

Conditions d'utilisation

L'ETH Library est le fournisseur des revues numérisées. Elle ne détient aucun droit d'auteur sur les revues et n'est pas responsable de leur contenu. En règle générale, les droits sont détenus par les éditeurs ou les détenteurs de droits externes. La reproduction d'images dans des publications imprimées ou en ligne ainsi que sur des canaux de médias sociaux ou des sites web n'est autorisée qu'avec l'accord préalable des détenteurs des droits. [En savoir plus](#)

Terms of use

The ETH Library is the provider of the digitised journals. It does not own any copyrights to the journals and is not responsible for their content. The rights usually lie with the publishers or the external rights holders. Publishing images in print and online publications, as well as on social media channels or websites, is only permitted with the prior consent of the rights holders. [Find out more](#)

Download PDF: 24.04.2026

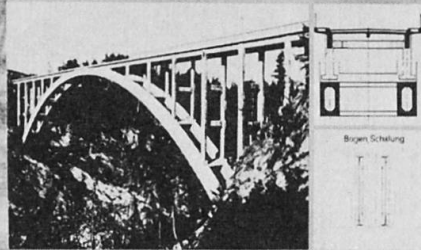
ETH-Bibliothek Zürich, E-Periodica, <https://www.e-periodica.ch>

DEUTSCHE MASSIVBRÜCKEN 1929 - 1979



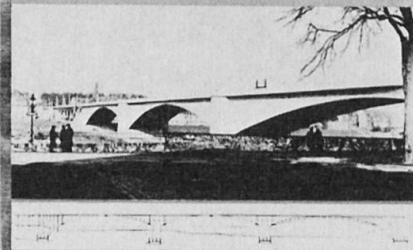
Julius Berger H. Butzer Dyckerhoff & Widmann
Grün und Bilfinger Held & Francke Hochtief
Philipp Holzmann Polensky & Zöllner Sager & Woerner
Siemens-Bau-Union Strabag Wayss & Freytag Ed. Züblin

1928/29 Ammerbrücke bei Echelsbach
Zweigliederbogen in Melan-Bauweise
mit aufgeständerter Fahrbahn,
130m Spannweite

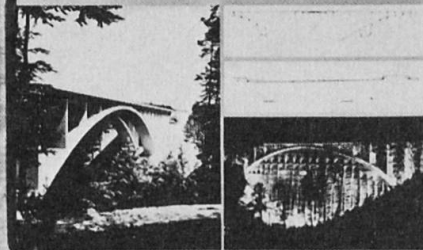


Bogen-Schulung

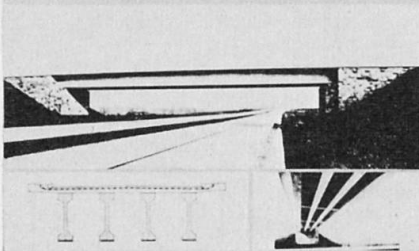
1930/34 Moselbrücke in Koblenz
Dreigliederbogen,
Spannweiten 119m • 105m • 100m



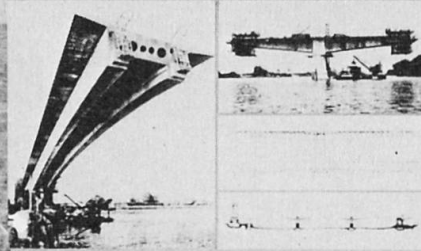
1936/38 Teufelstalbrücke bei Jena
Eingespannter Bogen
mit aufgeständerter Fahrbahn,
138m Spannweite



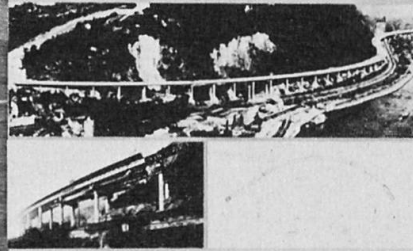
Brücke über die Autobahn bei Oelde
Spannbeton-Fertigbalken,
Spannweite 33m



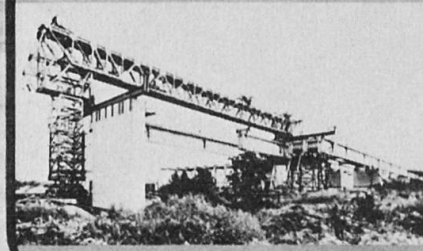
1952/53 Rheinbrücke bei Worms
Erste massive Großbrücke über den Rhein,
Spannbeton, Freivorbau,
Spannweiten 101m • 114m • 104m



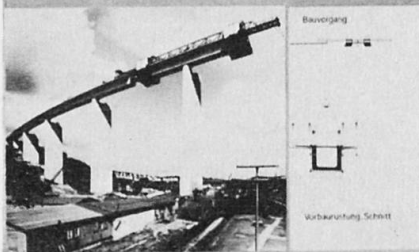
1961/64 Hangbrücke Krahenberg
Spannbeton-Hohlkasten,
Vorbaurüstung,
34 Felder je 31,75m



1962 Brücke über das Nahetal bei Dietersheim
Spannbeton-Fertigbalken,
Montage mit Vorbaurüstung,
10 Felder je 62m



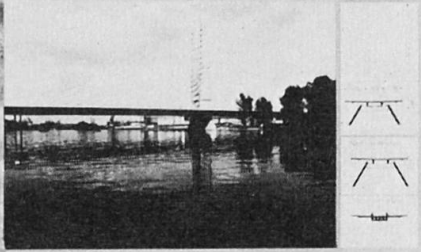
1965/69 Siegtalbrücke in Eiserfeld
Spannbeton-Hohlkasten,
Vorbaurüstung, 12 Felder,
größte Stützweite 106m



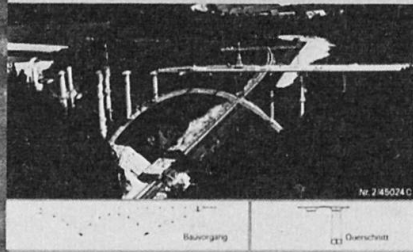
Bauborgang

Vorbaurüstung Schritt

1971/72 Zweite Mainbrücke für die Farbwerke Höchst
Erste Schrägkabelbrücke in Deutschland
für Straßen- und Eisenbahnverkehr,
148m Stromöffnung



1975/77 Talbrücke Rottweil-Neckarburg
Bogen im Freivorbau, aufgeständerte Fahrbahn
im Taktstieboverfahren,
154m Bogenstützweite



Bauborgang

Überschnitt

1976/79 Kochertalbrücke bei Geislingen
Spannbeton-Hohlkasten, Freivorbau,
9 Felder mit 138m größter Feldweite

