

**Zeitschrift:** IABSE structures = Constructions AIPC = IVBH Bauwerke  
**Band:** 3 (1979)  
**Heft:** C-10: Bridges I

**Artikel:** Chinese Bridges: ancient and modern  
**Autor:** [s.n.]  
**DOI:** <https://doi.org/10.5169/seals-15820>

### **Nutzungsbedingungen**

Die ETH-Bibliothek ist die Anbieterin der digitalisierten Zeitschriften auf E-Periodica. Sie besitzt keine Urheberrechte an den Zeitschriften und ist nicht verantwortlich für deren Inhalte. Die Rechte liegen in der Regel bei den Herausgebern beziehungsweise den externen Rechteinhabern. Das Veröffentlichen von Bildern in Print- und Online-Publikationen sowie auf Social Media-Kanälen oder Webseiten ist nur mit vorheriger Genehmigung der Rechteinhaber erlaubt. [Mehr erfahren](#)

### **Conditions d'utilisation**

L'ETH Library est le fournisseur des revues numérisées. Elle ne détient aucun droit d'auteur sur les revues et n'est pas responsable de leur contenu. En règle générale, les droits sont détenus par les éditeurs ou les détenteurs de droits externes. La reproduction d'images dans des publications imprimées ou en ligne ainsi que sur des canaux de médias sociaux ou des sites web n'est autorisée qu'avec l'accord préalable des détenteurs des droits. [En savoir plus](#)

### **Terms of use**

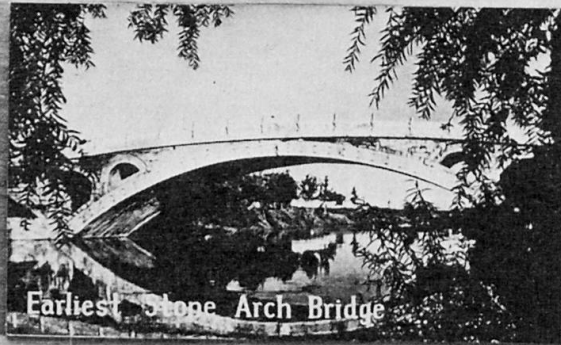
The ETH Library is the provider of the digitised journals. It does not own any copyrights to the journals and is not responsible for their content. The rights usually lie with the publishers or the external rights holders. Publishing images in print and online publications, as well as on social media channels or websites, is only permitted with the prior consent of the rights holders. [Find out more](#)

**Download PDF:** 13.04.2026

**ETH-Bibliothek Zürich, E-Periodica, <https://www.e-periodica.ch>**

# CHINESE BRIDGES

*Ancient & Modern*

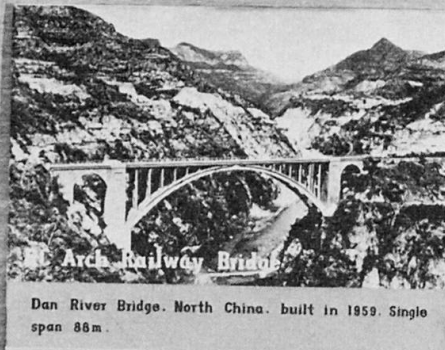


Zhaozhou Bridge.  
built in  
605-617 A.D.  
Span 37m.  
Width 9.6m.

**Earliest Stone Arch Bridge**

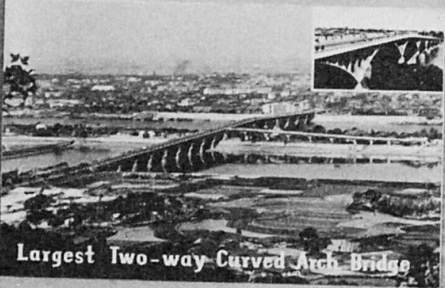


Tadu River Bridge.  
Southwest China.  
13 iron chains.  
Span 100m.  
Width 3m.



**Arch Railway Bridge**

Dan River Bridge. North China. built in 1959. Single span 88m.



**Largest Two-way Curved Arch Bridge**

Xiangjiang River Bridge. South China. completed in 1972. Length 1250m. Span 76m.



**Double-deck Railway Highway Steel Truss Bridge**

Yangtze River at Nanjing. completed in 1968. Length 1772m. Main span 160m.



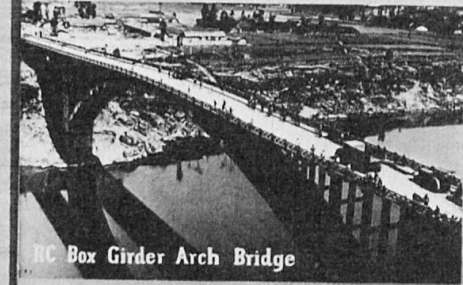
**Largest PC Y-frame Bridge**

Wukang River Bridge. Southeast China. built in 1971. Length 52m. Main span 166m.



**Bolt-welded Steel Truss Arch Railway Bridge**

Laju Bridge. Southwest China. built in 1967. Span 112m.



**RC Box Girder Arch Bridge**

Yibin Bridge. Southeast China. built in 1978. Main span 150m. Width 10m.