

Zeitschrift: IABSE structures = Constructions AIPC = IVBH Bauwerke
Band: 3 (1979)
Heft: C-10: Bridges I

Artikel: Wiederaufbau einer alten Kettenbrücke bei Stadlec durch die
Denkmalpflege der CSSR (CSSR)
Autor: [s.n.]
DOI: <https://doi.org/10.5169/seals-15819>

Nutzungsbedingungen

Die ETH-Bibliothek ist die Anbieterin der digitalisierten Zeitschriften auf E-Periodica. Sie besitzt keine Urheberrechte an den Zeitschriften und ist nicht verantwortlich für deren Inhalte. Die Rechte liegen in der Regel bei den Herausgebern beziehungsweise den externen Rechteinhabern. Das Veröffentlichen von Bildern in Print- und Online-Publikationen sowie auf Social Media-Kanälen oder Webseiten ist nur mit vorheriger Genehmigung der Rechteinhaber erlaubt. [Mehr erfahren](#)

Conditions d'utilisation

L'ETH Library est le fournisseur des revues numérisées. Elle ne détient aucun droit d'auteur sur les revues et n'est pas responsable de leur contenu. En règle générale, les droits sont détenus par les éditeurs ou les détenteurs de droits externes. La reproduction d'images dans des publications imprimées ou en ligne ainsi que sur des canaux de médias sociaux ou des sites web n'est autorisée qu'avec l'accord préalable des détenteurs des droits. [En savoir plus](#)

Terms of use

The ETH Library is the provider of the digitised journals. It does not own any copyrights to the journals and is not responsible for their content. The rights usually lie with the publishers or the external rights holders. Publishing images in print and online publications, as well as on social media channels or websites, is only permitted with the prior consent of the rights holders. [Find out more](#)

Download PDF: 14.04.2026

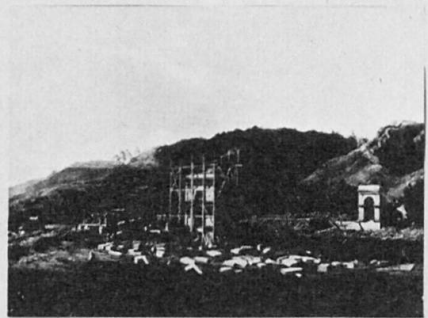
ETH-Bibliothek Zürich, E-Periodica, <https://www.e-periodica.ch>

ERBAUT 1847-8 ÜBER DIE
MOLDAU BEI PODOLSKO VON
DER FIRMA LANNA.
ABGETRAGEN 1960
WIEDERAUFBAU 1974 IN
STÁDLEC HUTNI PROJEKT PRAHA
STAVBY SÍŇIC A ŽELEZNIC
PRAHA
HUTNI MONTÁŽI OSTRAVA

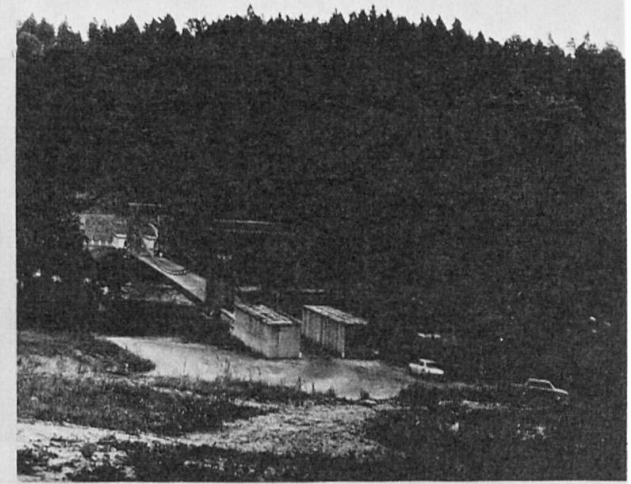
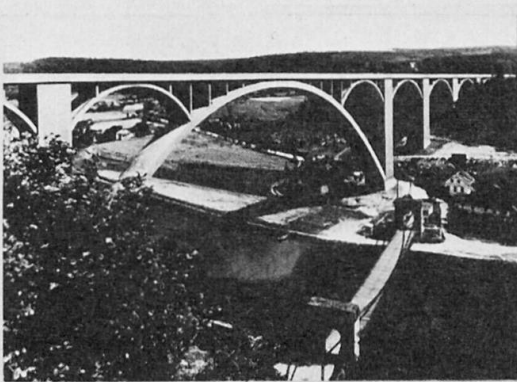
LITERATUR:
- CZECHOSLOVAK LIFE 1975/21
- ACIER-STAHL STEEL 1976/4
- STAHLBAU 1978/12

WIEDERAUFBAU EINER ALTEN KETTENBRÜCKE BEI STÁDLEC DURCH DIE DENKMALPFLEGE DER ČSSR

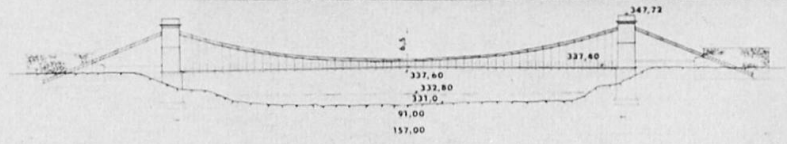
BAUBEGINN 1847 ▼



WIEDERAUFBAU 1975 ÜBER DIE LUŽNICE BEI STÁDLEC ▶
1941 WURDE EINE BETONBRÜCKE ERBAUT-1960 DIE HÄNGEBRÜCKE
▼ WEGEN TALSCHERRENBAU ABGETRAGEN UND KONSERVIERT



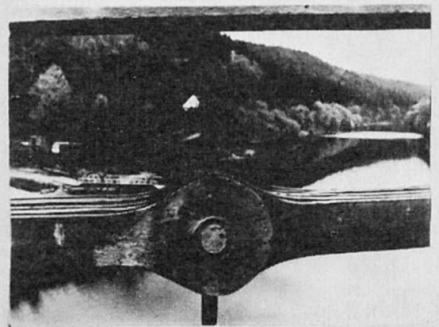
ANSICHT ▼



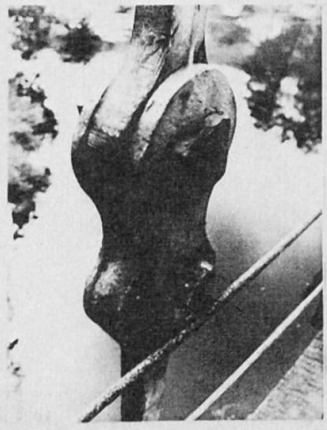
GEDENKMEDAILE
ZUR WIEDERERÖFFNUNG 25. 5. 1975



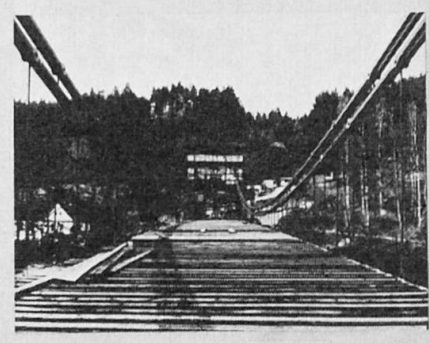
◀ BEDŘICH SCHNIRCH
(• 1791 • 1868)
BAUTE 1823-4 DIE ERSTE
KETTENBRÜCKE AUF DEM
KONTINENT IN STRÁŽNICE
IN MÄHREN. MEHR ALS 10
WEITERE MIT SPANNWEITEN
30-130m FOLGTEN.



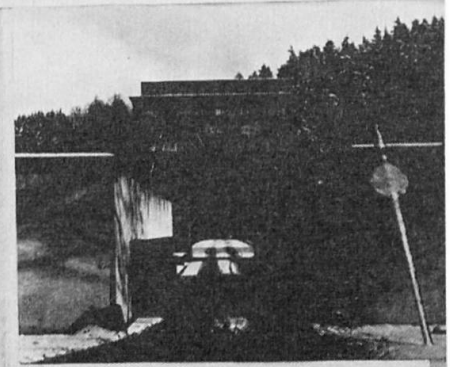
KETTENSTÄBE ▲



GELENK DER HÄNGESTANGE ▲



WIEDERAUFBAU ▲



BRÜCKENPORTAL MIT ANKERBLÖCKEN ▲