

Zeitschrift: IABSE structures = Constructions AIPC = IVBH Bauwerke
Band: 3 (1979)
Heft: C-7: Structures in Switzerland

Artikel: Pont sur la Losentse / VS
Autor: Glauser, F.M.
DOI: <https://doi.org/10.5169/seals-15792>

Nutzungsbedingungen

Die ETH-Bibliothek ist die Anbieterin der digitalisierten Zeitschriften auf E-Periodica. Sie besitzt keine Urheberrechte an den Zeitschriften und ist nicht verantwortlich für deren Inhalte. Die Rechte liegen in der Regel bei den Herausgebern beziehungsweise den externen Rechteinhabern. Das Veröffentlichen von Bildern in Print- und Online-Publikationen sowie auf Social Media-Kanälen oder Webseiten ist nur mit vorheriger Genehmigung der Rechteinhaber erlaubt. [Mehr erfahren](#)

Conditions d'utilisation

L'ETH Library est le fournisseur des revues numérisées. Elle ne détient aucun droit d'auteur sur les revues et n'est pas responsable de leur contenu. En règle générale, les droits sont détenus par les éditeurs ou les détenteurs de droits externes. La reproduction d'images dans des publications imprimées ou en ligne ainsi que sur des canaux de médias sociaux ou des sites web n'est autorisée qu'avec l'accord préalable des détenteurs des droits. [En savoir plus](#)

Terms of use

The ETH Library is the provider of the digitised journals. It does not own any copyrights to the journals and is not responsible for their content. The rights usually lie with the publishers or the external rights holders. Publishing images in print and online publications, as well as on social media channels or websites, is only permitted with the prior consent of the rights holders. [Find out more](#)

Download PDF: 11.01.2026

ETH-Bibliothek Zürich, E-Periodica, <https://www.e-periodica.ch>

28. Pont sur la Losentse / VS

Maître de l'ouvrage: Etat du Valais, Département des Travaux Publics

Ingénieur: F.M. Glauser, Sion

Entrepreneur – Génie civil: Evéquoz & Cie SA

– *Constr.métallique:* Giovanola Frères SA
Berclaz & Métraller SA
Zwahlen & Mayr SA

Caractéristiques générales:

Pont mixte avec poutres maîtresses de hauteur variable

Longueur totale du tablier 164,20 m

3 travées: 36,50 m – 90,00 m – 36,50 m

Largeur totale du tablier 13,80 m

La travée médiane de 90,00 m est imposée par les conditions hydrauliques.

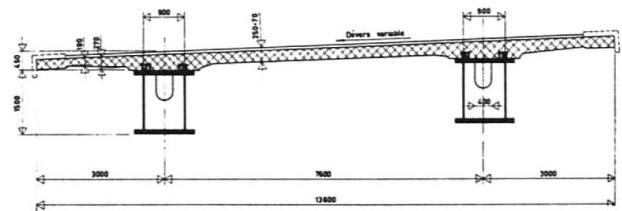
Durée des travaux: 1975 – 1976

Culées et piles

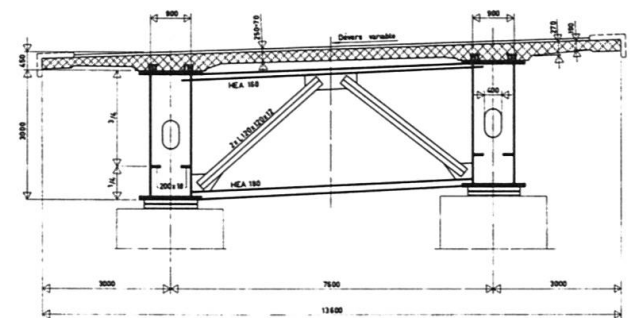
Toutes les fondations reposent sur des couches de gravier sableux. Les appareils d'appui sur les culées sont mobiles, avec guidage longitudinal.

Les réactions négatives sont reprises dans les deux culées par deux câbles de précontrainte de 110 T libres à l'intérieur du massif.

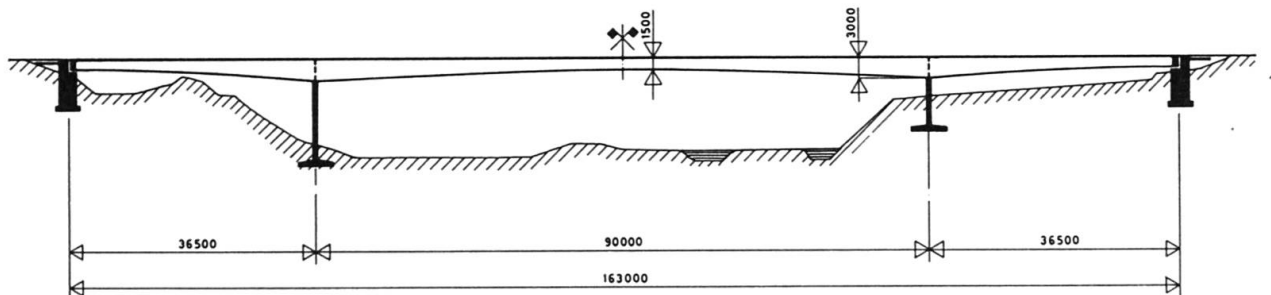
Les deux piles intermédiaires sont formées de piliers doubles. Les appareils d'appuis sont fixes. La pile la moins haute (5,98 m) sur la rive gauche est encastrée et assure la stabilité longitudinale. La pile sur la rive droite (10,86) est articulée sur la fondation.



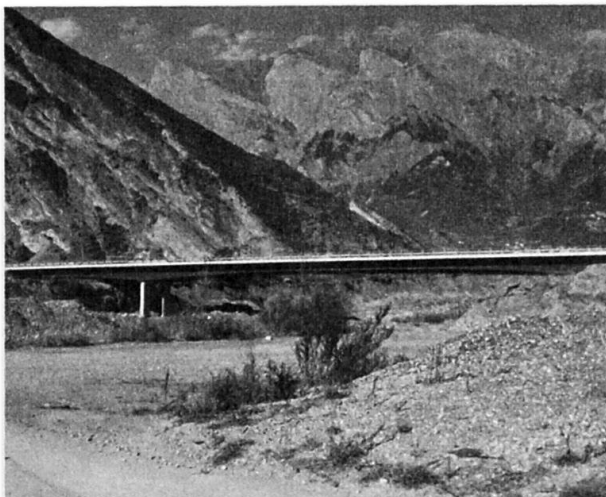
Coupe en travers au milieu de la travée



Coupe en travers sur appuis



Plan d'ensemble



Tablier

Il est constitué de 81 plaques préfabriquées, posées en 5 jours ouvrables. Un joint de 20 cm entre plaques permet de réaliser la continuité des aciers. Deux groupes de 4 câbles assurent une précontrainte longitudinale de 950 T introduite avant solidarisation du tablier et des poutres maîtresses pour éliminer la fissuration en travée.

Structure métallique

Les deux poutres maîtresses sont constituées par deux caissons en acier AC 52.3.

Entraxe des caissons: 7,60 m

Entraxe des âmes: 0,90 m

Hauteur variable: de 1,50 m à 3,00 m

Epaisseur des semelles: de 20 à 70 mm

Epaisseur des âmes: de 11 à 15 mm

Poids total, y compris raidisseurs et entretoises: 450 T

(F.M. Glauser)