

**Zeitschrift:** IABSE structures = Constructions AIPC = IVBH Bauwerke  
**Band:** 3 (1979)  
**Heft:** C-11: Bridges II

**Artikel:** Servicabilité en béton précontraint  
**Autor:** [s.n.]  
**DOI:** <https://doi.org/10.5169/seals-15884>

### **Nutzungsbedingungen**

Die ETH-Bibliothek ist die Anbieterin der digitalisierten Zeitschriften auf E-Periodica. Sie besitzt keine Urheberrechte an den Zeitschriften und ist nicht verantwortlich für deren Inhalte. Die Rechte liegen in der Regel bei den Herausgebern beziehungsweise den externen Rechteinhabern. Das Veröffentlichen von Bildern in Print- und Online-Publikationen sowie auf Social Media-Kanälen oder Webseiten ist nur mit vorheriger Genehmigung der Rechteinhaber erlaubt. [Mehr erfahren](#)

### **Conditions d'utilisation**

L'ETH Library est le fournisseur des revues numérisées. Elle ne détient aucun droit d'auteur sur les revues et n'est pas responsable de leur contenu. En règle générale, les droits sont détenus par les éditeurs ou les détenteurs de droits externes. La reproduction d'images dans des publications imprimées ou en ligne ainsi que sur des canaux de médias sociaux ou des sites web n'est autorisée qu'avec l'accord préalable des détenteurs des droits. [En savoir plus](#)

### **Terms of use**

The ETH Library is the provider of the digitised journals. It does not own any copyrights to the journals and is not responsible for their content. The rights usually lie with the publishers or the external rights holders. Publishing images in print and online publications, as well as on social media channels or websites, is only permitted with the prior consent of the rights holders. [Find out more](#)

**Download PDF:** 14.04.2026

**ETH-Bibliothek Zürich, E-Periodica, <https://www.e-periodica.ch>**



ÉTUDES THÉORIQUES ET EXPÉRIMENTALES SUR LA FISSURATION ET LES DÉFORMATIONS

C-141: COMPORTEMENT D'UNE STRUCTURE CONTINUE REÇUE À L'AIDE D'ÉLÉMENTS PRÉFABRIQUÉS

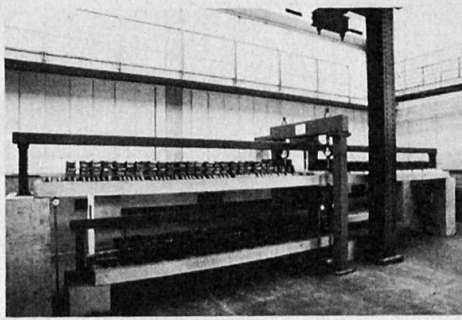
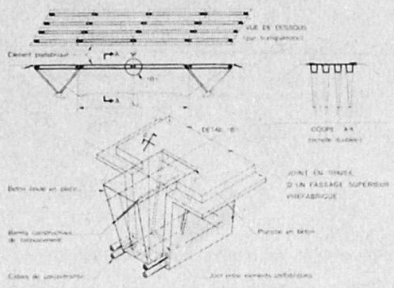
C-142: DÉFORMATION ET FISSURATION DES DALLES EN BÉTON

C-143: ÉTUDE EXPÉRIMENTALE DE LA FISSURATION DES POUTRES PRÉCIMENTÉES À SÉGMENTS PRÉFABRIQUÉS

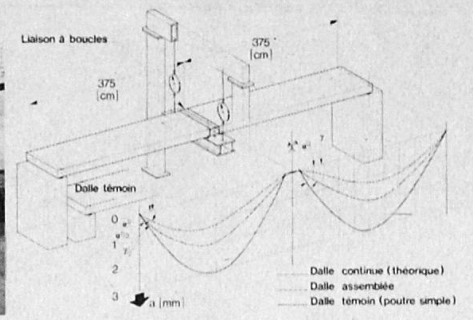
PUBLICATIONS:

- VERIFICATION DE LA FISSURATION DE STRUCTURES PRÉFABRIQUÉS JOINTÉES PAR PRÉCIMENTAGE. R. Favre, J. Jaccoud, A. Nadeau. Annales de l'EPFL, Ann. 505
- EFFETS DIFFÉRENTS FISSURATION ET DÉFORMATION DES STRUCTURES EN BÉTON. R. Favre, M. Nadeau, A. Nadeau. Éditions Saur, 1980
- INFLUENCE DES LIAISONS SUR LE COMPORTEMENT D'UNE STRUCTURE CANTILEVE. R. Favre, P. Nadeau. 1980

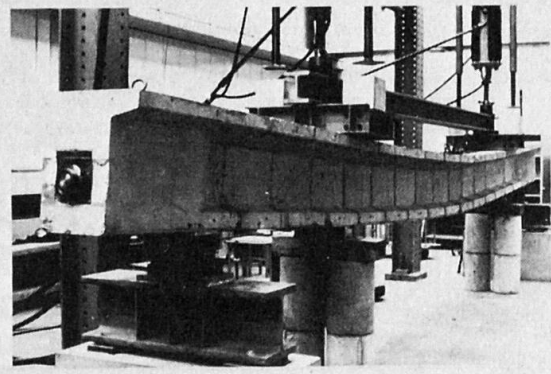
JOINT EN TRAVÉE D'UN PASSAGE SUPÉRIEUR PRÉFABRIQUÉ



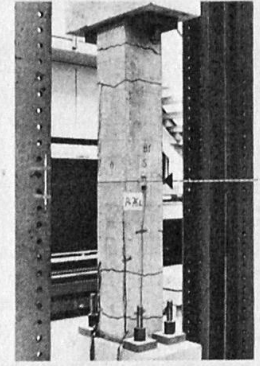
CONTINUITÉ DE STRUCTURES PRÉFABRIQUÉES



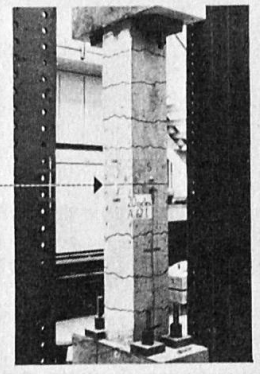
POUTRE A SEGMENTS PRÉFABRIQUÉS



TIRANT CABLE UNIQUE



TIRANT CABLES RÉPARTIS



JOINT SANS ARMATURE PASSIVE