

**Zeitschrift:** IABSE structures = Constructions AIPC = IVBH Bauwerke  
**Band:** 3 (1979)  
**Heft:** C-11: Bridges II

**Artikel:** Die Verbreiterung der Rheinbrücke Köln-Deutz  
**Autor:** [s.n.]  
**DOI:** <https://doi.org/10.5169/seals-15867>

### **Nutzungsbedingungen**

Die ETH-Bibliothek ist die Anbieterin der digitalisierten Zeitschriften auf E-Periodica. Sie besitzt keine Urheberrechte an den Zeitschriften und ist nicht verantwortlich für deren Inhalte. Die Rechte liegen in der Regel bei den Herausgebern beziehungsweise den externen Rechteinhabern. Das Veröffentlichen von Bildern in Print- und Online-Publikationen sowie auf Social Media-Kanälen oder Webseiten ist nur mit vorheriger Genehmigung der Rechteinhaber erlaubt. [Mehr erfahren](#)

### **Conditions d'utilisation**

L'ETH Library est le fournisseur des revues numérisées. Elle ne détient aucun droit d'auteur sur les revues et n'est pas responsable de leur contenu. En règle générale, les droits sont détenus par les éditeurs ou les détenteurs de droits externes. La reproduction d'images dans des publications imprimées ou en ligne ainsi que sur des canaux de médias sociaux ou des sites web n'est autorisée qu'avec l'accord préalable des détenteurs des droits. [En savoir plus](#)

### **Terms of use**

The ETH Library is the provider of the digitised journals. It does not own any copyrights to the journals and is not responsible for their content. The rights usually lie with the publishers or the external rights holders. Publishing images in print and online publications, as well as on social media channels or websites, is only permitted with the prior consent of the rights holders. [Find out more](#)

**Download PDF:** 15.04.2026

**ETH-Bibliothek Zürich, E-Periodica, <https://www.e-periodica.ch>**

**Bauherr** Die Stadt Köln  
 Amt für Brücken- und U-Bahnbau

**Ausschreibungs-Projekt** Ingenieurbüro Leonhardt und Andra, Stuttgart

**Architektonische Beratung** Dr.-Ing. E.h. Gerd Lohmer

**Ausführungs-Projekt und Planbearbeitung** E & A Schmidt, Ingenieure, Basel

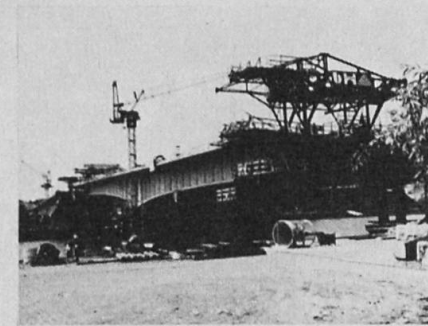
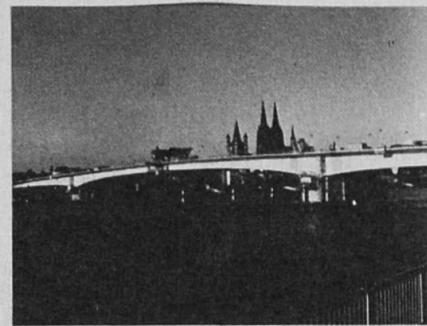
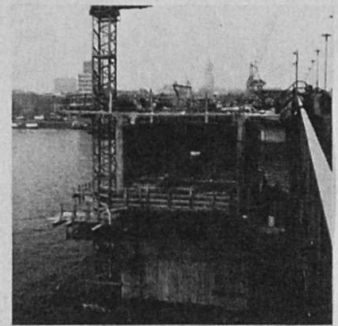
**Prüfingenieur** Prof. Dr.-Ing. Fritz Leonhardt, Stuttgart  
 Dr.-Ing. Wolfram Andra, Stuttgart

**Unternehmung** Arbeitsgemeinschaft Rheinbrücke Köln-Deutz  
 Büfing + Berger Bauaktiengesellschaft, Niederlassung Köln  
 Pfeife, Notmann & G. Hauptniederlassung Köln  
 Hochief & G. Niederlassung Köln

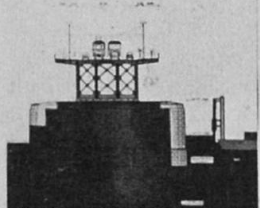
**Bauzeit für den Überbau** Baubeginn: Okt. 1977  
 1. Verkehrsübergabe: Mai 1979  
 Einschieben des neuen Überbaues: 31. Aug. 1979

# DIE VERBREITERUNG DER RHEINBRÜCKE KÖLN - DEUTZ

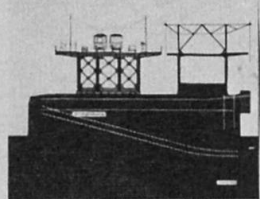
E. und A. Schmidt Ingenieure, Basel



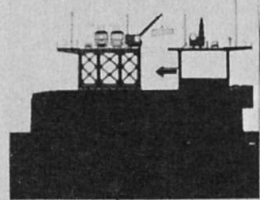
## BAUPHASEN



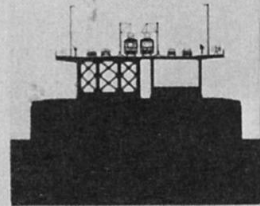
1 Verlängerung der Strompfeiler



2 Erstellung des neuen Spannbetonüberbaues im Freivorbau



3 Einbau des Straßenbelages des neuen Überbaues  
 Abbruch der Konsolen der Stahlbrücke  
 Einschieben des neuen Überbaues



4 Die verbreiterte Brücke

