

**Zeitschrift:** IABSE structures = Constructions AIPC = IVBH Bauwerke  
**Band:** 3 (1979)  
**Heft:** C-11: Bridges II

**Artikel:** Pont à Abidjan  
**Autor:** [s.n.]  
**DOI:** <https://doi.org/10.5169/seals-15853>

### **Nutzungsbedingungen**

Die ETH-Bibliothek ist die Anbieterin der digitalisierten Zeitschriften auf E-Periodica. Sie besitzt keine Urheberrechte an den Zeitschriften und ist nicht verantwortlich für deren Inhalte. Die Rechte liegen in der Regel bei den Herausgebern beziehungsweise den externen Rechteinhabern. Das Veröffentlichen von Bildern in Print- und Online-Publikationen sowie auf Social Media-Kanälen oder Webseiten ist nur mit vorheriger Genehmigung der Rechteinhaber erlaubt. [Mehr erfahren](#)

### **Conditions d'utilisation**

L'ETH Library est le fournisseur des revues numérisées. Elle ne détient aucun droit d'auteur sur les revues et n'est pas responsable de leur contenu. En règle générale, les droits sont détenus par les éditeurs ou les détenteurs de droits externes. La reproduction d'images dans des publications imprimées ou en ligne ainsi que sur des canaux de médias sociaux ou des sites web n'est autorisée qu'avec l'accord préalable des détenteurs des droits. [En savoir plus](#)

### **Terms of use**

The ETH Library is the provider of the digitised journals. It does not own any copyrights to the journals and is not responsible for their content. The rights usually lie with the publishers or the external rights holders. Publishing images in print and online publications, as well as on social media channels or websites, is only permitted with the prior consent of the rights holders. [Find out more](#)

**Download PDF:** 16.04.2026

**ETH-Bibliothek Zürich, E-Periodica, <https://www.e-periodica.ch>**

**ARCHITECTES:**  
**A. ARSAC**  
 PARIS

**T. KOUAME**  
 ABIDJAN

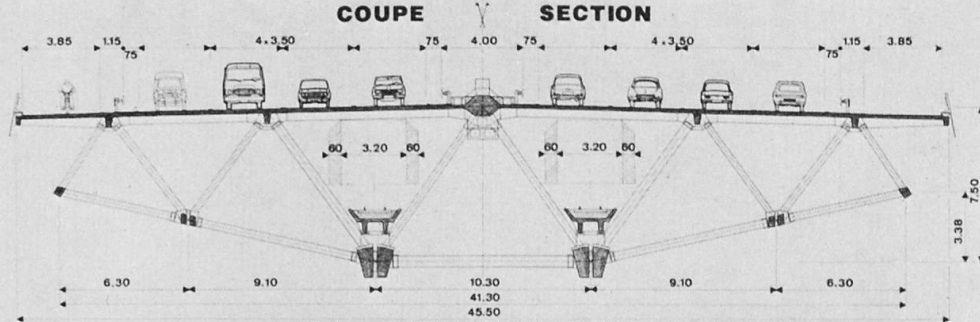
**ENTREPRISES:**



**PONT à ABIDJAN (PROJET) P. RICHARD ENGINEERING et OUVRAGES D'ART**

383 Av du General de Gaulle 92140 Clamart Tél: 630.21.60

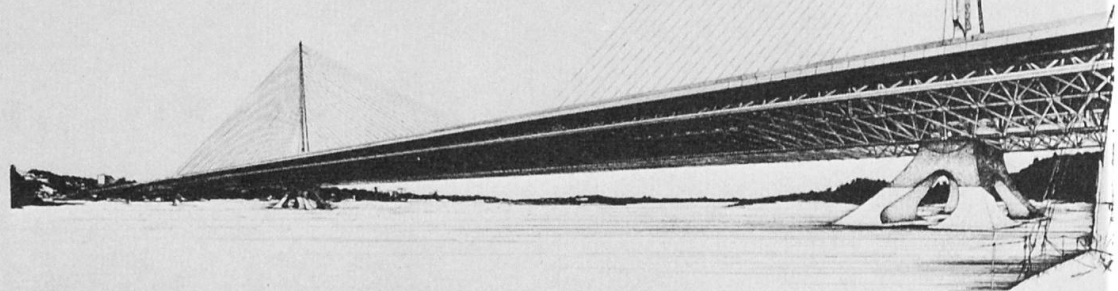
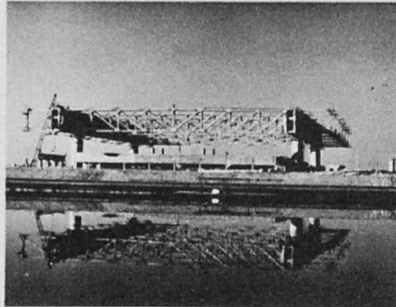
**STRUCTURE TRIDIMENSIONNELLE EN BETON PRECONTRAIT  
 THREE-DIMENSIONAL PRESTRESSED CONCRETE TRUSS**



**EPAISSEUR MOYENNE DU TABLIER 50cm  
 AVERAGE DECK THICKNESS 50cm**

**BASE DU PROJET**  
 STRUCTURE PRECONTRAINT  
 STADE OLYMPIQUE DE TEHRAN  
 EXECUTION 1973-1974

**ORIGINE OF CONCEPTION**  
 PRESTRESSED STRUCTURE  
 TEHRAN OLYMPIC STADIUM  
 CONSTRUCTED IN 1973-1974



**ELEVATION**

26 cables de 89 à 107 T 15  
 26 tendons of 89 to 107 T 15

