

**Zeitschrift:** IABSE structures = Constructions AIPC = IVBH Bauwerke  
**Band:** 3 (1979)  
**Heft:** C-10: Bridges I

**Artikel:** Pont de Reiffeisen (BRD)  
**Autor:** [s.n.]  
**DOI:** <https://doi.org/10.5169/seals-15848>

### **Nutzungsbedingungen**

Die ETH-Bibliothek ist die Anbieterin der digitalisierten Zeitschriften auf E-Periodica. Sie besitzt keine Urheberrechte an den Zeitschriften und ist nicht verantwortlich für deren Inhalte. Die Rechte liegen in der Regel bei den Herausgebern beziehungsweise den externen Rechteinhabern. Das Veröffentlichen von Bildern in Print- und Online-Publikationen sowie auf Social Media-Kanälen oder Webseiten ist nur mit vorheriger Genehmigung der Rechteinhaber erlaubt. [Mehr erfahren](#)

### **Conditions d'utilisation**

L'ETH Library est le fournisseur des revues numérisées. Elle ne détient aucun droit d'auteur sur les revues et n'est pas responsable de leur contenu. En règle générale, les droits sont détenus par les éditeurs ou les détenteurs de droits externes. La reproduction d'images dans des publications imprimées ou en ligne ainsi que sur des canaux de médias sociaux ou des sites web n'est autorisée qu'avec l'accord préalable des détenteurs des droits. [En savoir plus](#)

### **Terms of use**

The ETH Library is the provider of the digitised journals. It does not own any copyrights to the journals and is not responsible for their content. The rights usually lie with the publishers or the external rights holders. Publishing images in print and online publications, as well as on social media channels or websites, is only permitted with the prior consent of the rights holders. [Find out more](#)

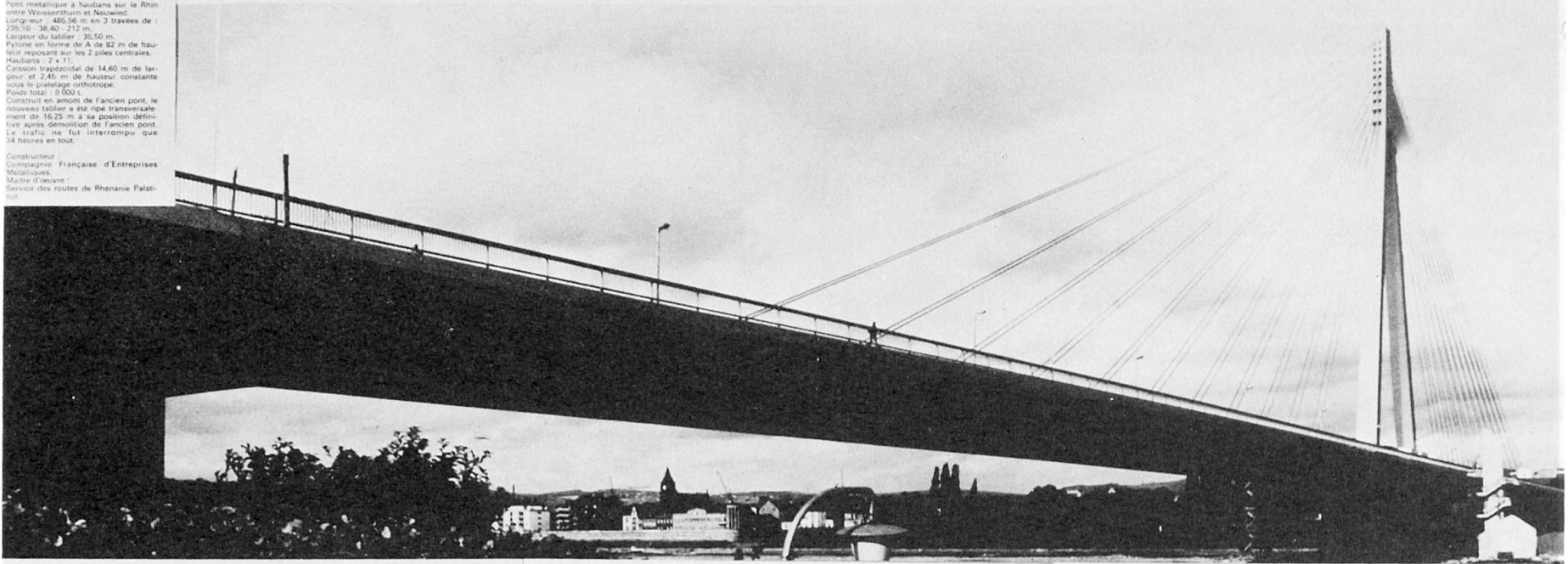
**Download PDF:** 15.04.2026

**ETH-Bibliothek Zürich, E-Periodica, <https://www.e-periodica.ch>**

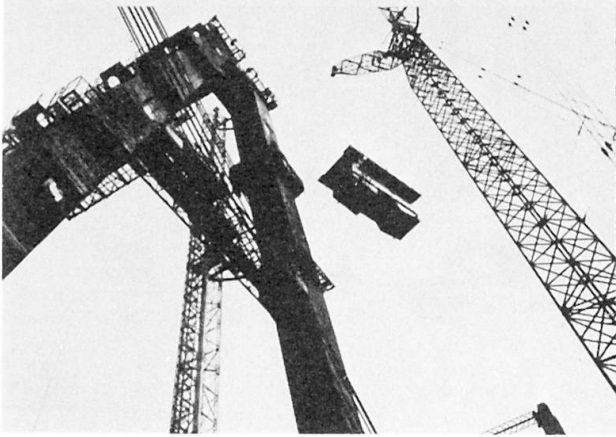


## Pont de Reiffeisen - RFA

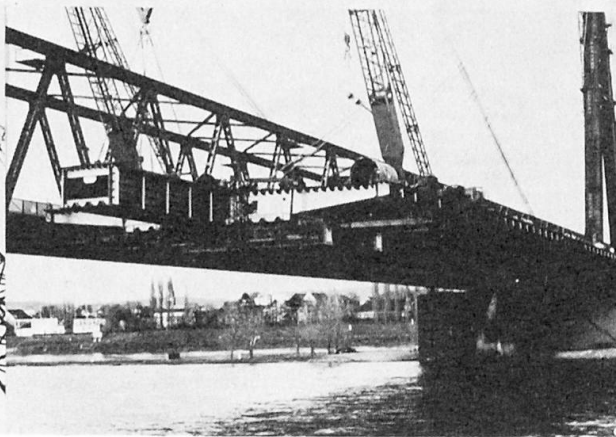
Pont métallique à haubans sur le Rhin entre Weissenburg et Neuwied.  
Longueur : 480,56 m en 3 travées de :  
235,16 - 38,40 - 212 m.  
Largeur du tablier : 38,50 m.  
Pylône en forme de A de 82 m de hauteur reposant sur les 2 piles centrales.  
Haubans : 2 x 11.  
Caisson trapézoïdal de 14,60 m de largeur et 2,45 m de hauteur, constante sous le platelage orthotrope.  
Poids total : 9 000 t.  
Construit en amont de l'ancien pont, le nouveau tablier a été ripé transversalement de 18,25 m à sa position définitive après démolition de l'ancien pont. Le trafic ne fut interrompu que 14 heures en tout.  
Constructeur :  
Compagnie Française d'Entreprises  
Mécaniques  
Maître d'œuvre :  
Service des routes de Rhénanie Palatin.



Montage de la tête de pylone



phase de montage



Dispositif de ripage

