

Zeitschrift: IABSE structures = Constructions AIPC = IVBH Bauwerke
Band: 3 (1979)
Heft: C-10: Bridges I

Artikel: Montage du pont sur le Rhin à Zurzach AG (Suisse)
Autor: Ryser, R. / Mingard, M.
DOI: <https://doi.org/10.5169/seals-15844>

Nutzungsbedingungen

Die ETH-Bibliothek ist die Anbieterin der digitalisierten Zeitschriften auf E-Periodica. Sie besitzt keine Urheberrechte an den Zeitschriften und ist nicht verantwortlich für deren Inhalte. Die Rechte liegen in der Regel bei den Herausgebern beziehungsweise den externen Rechteinhabern. Das Veröffentlichen von Bildern in Print- und Online-Publikationen sowie auf Social Media-Kanälen oder Webseiten ist nur mit vorheriger Genehmigung der Rechteinhaber erlaubt. [Mehr erfahren](#)

Conditions d'utilisation

L'ETH Library est le fournisseur des revues numérisées. Elle ne détient aucun droit d'auteur sur les revues et n'est pas responsable de leur contenu. En règle générale, les droits sont détenus par les éditeurs ou les détenteurs de droits externes. La reproduction d'images dans des publications imprimées ou en ligne ainsi que sur des canaux de médias sociaux ou des sites web n'est autorisée qu'avec l'accord préalable des détenteurs des droits. [En savoir plus](#)

Terms of use

The ETH Library is the provider of the digitised journals. It does not own any copyrights to the journals and is not responsible for their content. The rights usually lie with the publishers or the external rights holders. Publishing images in print and online publications, as well as on social media channels or websites, is only permitted with the prior consent of the rights holders. [Find out more](#)

Download PDF: 14.12.2025

ETH-Bibliothek Zürich, E-Periodica, <https://www.e-periodica.ch>

MAITRE DE L'OUVRIS
 LAND INGENIEUR-GEWERBEGES. (S)
 CANTON D'ARGOVIE (CH)

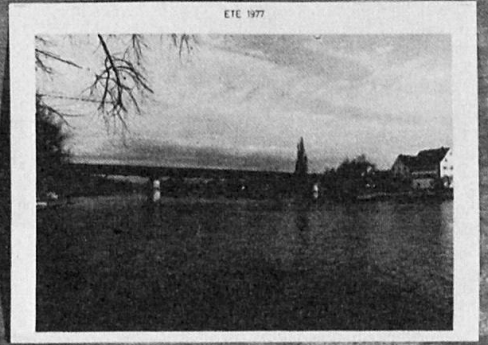
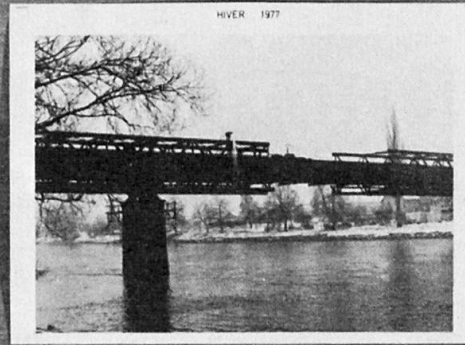
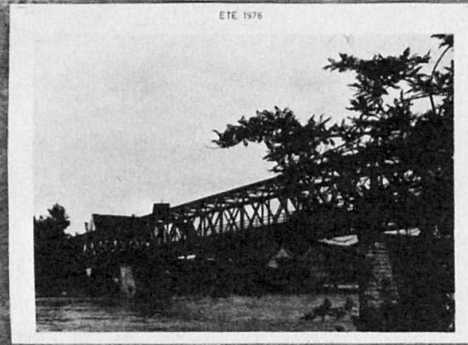
ETUDES ET REALISATION
 ETUDE ET FABRICATION STRUCTURE METALLIQUE
 ZWAHLEN & MAYR SA AIGLE, VD
 MONTAGE STRUCTURE METALLIQUE
 GONONVILLE FRERES SA MONTHEY, VS
 ETUDE ET REALISATION DE LA DALLE
 ED ZURICH & CE AG BASEL

CARACTERISTIQUES GENERALES
 LONGUEUR 198,50m
 PONTEES 48,57 - 59,36 - 48,57m
 LARGEUR 10,20m
 STRUCTURE METALLIQUE
 VUE EN PLACE PAR LANCEMENT
 PILES 230/130x140x7
 ACIER PATINABLE
 DALLE EN BETON
 VUE EN PLACE PAR BRIVAGE (MAX 80/1)
 PILES 65/50m
 PRECATHANISE CONVENTIONNELLE PAR CABLE ET

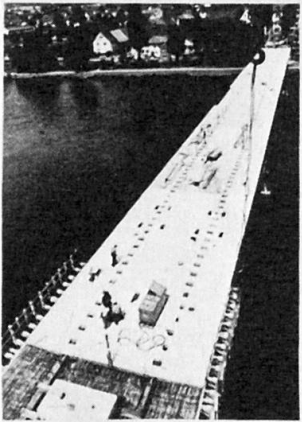
MONTAGE DU PONT SUR LE RHIN A ZURZACH AG

R. RYSER - M. MINGARD

ZWAHLEN & MAYR SA AIGLE VD



STRUCTURE METALLIQUE 230/130



DALLE EN BETON 80/10m

