

**Zeitschrift:** IABSE structures = Constructions AIPC = IVBH Bauwerke  
**Band:** 1 (1977)  
**Heft:** C-1: Standard bridges as highway overcrossings

## Werbung

### Nutzungsbedingungen

Die ETH-Bibliothek ist die Anbieterin der digitalisierten Zeitschriften auf E-Periodica. Sie besitzt keine Urheberrechte an den Zeitschriften und ist nicht verantwortlich für deren Inhalte. Die Rechte liegen in der Regel bei den Herausgebern beziehungsweise den externen Rechteinhabern. Das Veröffentlichen von Bildern in Print- und Online-Publikationen sowie auf Social Media-Kanälen oder Webseiten ist nur mit vorheriger Genehmigung der Rechteinhaber erlaubt. [Mehr erfahren](#)

### Conditions d'utilisation

L'ETH Library est le fournisseur des revues numérisées. Elle ne détient aucun droit d'auteur sur les revues et n'est pas responsable de leur contenu. En règle générale, les droits sont détenus par les éditeurs ou les détenteurs de droits externes. La reproduction d'images dans des publications imprimées ou en ligne ainsi que sur des canaux de médias sociaux ou des sites web n'est autorisée qu'avec l'accord préalable des détenteurs des droits. [En savoir plus](#)

### Terms of use

The ETH Library is the provider of the digitised journals. It does not own any copyrights to the journals and is not responsible for their content. The rights usually lie with the publishers or the external rights holders. Publishing images in print and online publications, as well as on social media channels or websites, is only permitted with the prior consent of the rights holders. [Find out more](#)

**Download PDF:** 04.05.2026

**ETH-Bibliothek Zürich, E-Periodica, <https://www.e-periodica.ch>**



# FELTEN & GUILLEAUME

FABRIK ELEKTRISCHER KABEL, STAHL-UND KUPFERWERKE AKTIEN-GESELLSCHAFT, WIEN

**Werk Bruck a. d. Mur • Austria**

---

Wir erzeugen:

**Stahldrahtseile**

**Spannbetondrähte**

**Spannbetonlitzen**

---

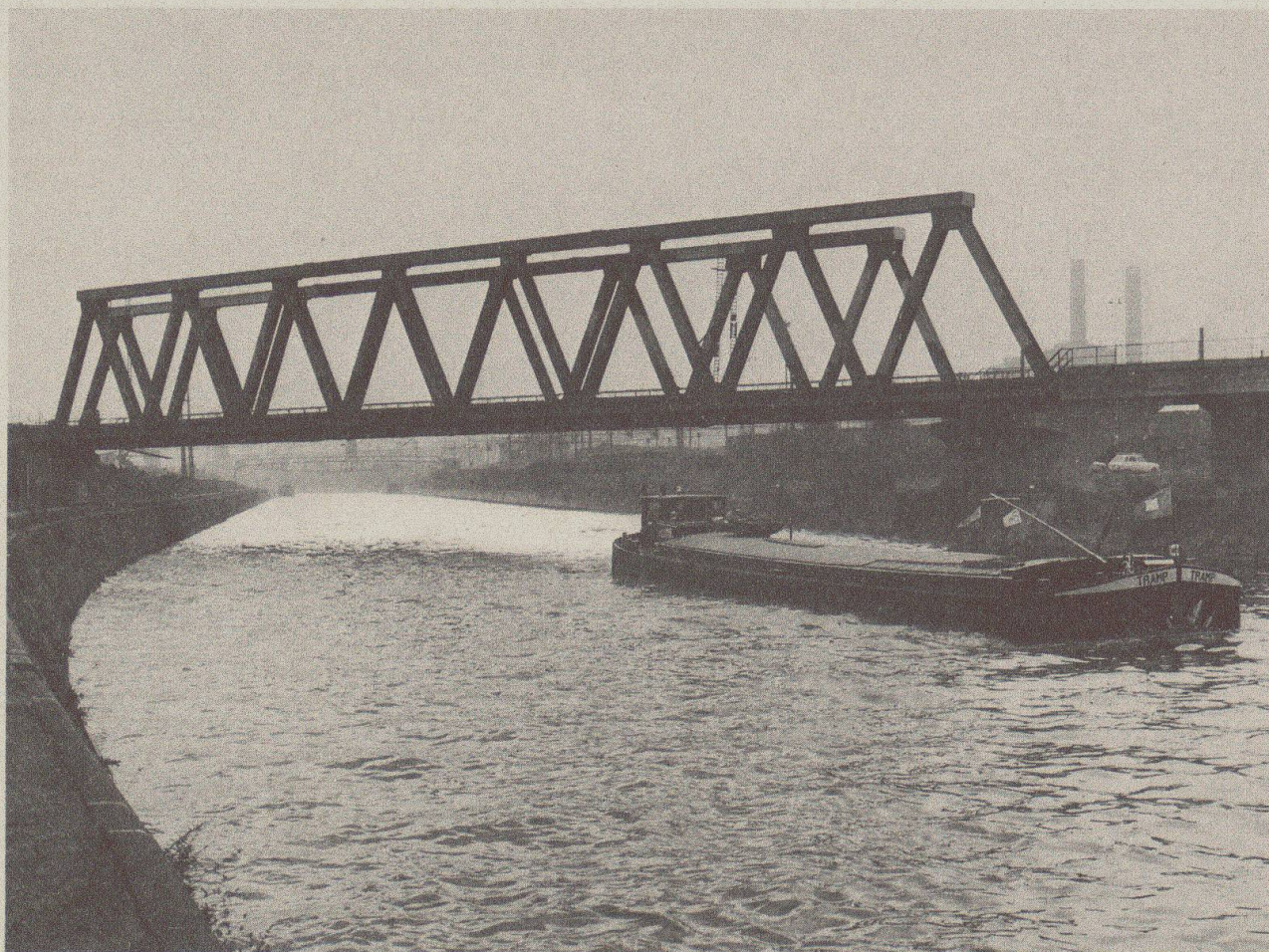
Bitte richten Sie alle Anfragen an:



**FELTEN & GUILLEAUME A.G.**

A-8600 Bruck a. d. Mur, Bahnhofstrasse 2

Telefon (03862) 5 15 71 DW 262 • Telex 36611



Pont-rail à double voie destiné au transport de poches-torpille de 560 to entre les rives de la Sambre à Montignies-sur-Sambre (Belgique).

**Caractéristiques du pont:** Portée entre appuis 76,6 m — Poids 600 to, acier 52-3. Pont biais avec angle d'inclinaison de  $44^\circ$  par rapport à la Sambre.

Largeur hors tout passerelles de service comprises: 13,6 m.  
Hauteur hors tout: 10,75 m.

Deux poutres maîtresses en treillis à tablier inférieur en forme de U ouvert.

**Assemblage et lancement:** Assemblage par soudure en atelier et par boulons HR sur chantier. Pont entièrement monté sur la berge.

Lancement à l'aide de 4 chariots en première phase et de 2 péniches en dernière phase en 36 heures.

# Paul Wurth SA

# Luxembourg

32, rue d'Alsace  
Téléphone 48 10 41

Case postale 2233

Télex 3498 Wurth Lu  
Télégramme Peweco Luxbg.

Leere Seite  
Blank page  
Page vide