

Zeitschrift: Bremgarter Neujahrsblätter
Herausgeber: Schodoler-Gesellschaft
Band: - (1999)

Titelseiten

Nutzungsbedingungen

Die ETH-Bibliothek ist die Anbieterin der digitalisierten Zeitschriften auf E-Periodica. Sie besitzt keine Urheberrechte an den Zeitschriften und ist nicht verantwortlich für deren Inhalte. Die Rechte liegen in der Regel bei den Herausgebern beziehungsweise den externen Rechteinhabern. Das Veröffentlichen von Bildern in Print- und Online-Publikationen sowie auf Social Media-Kanälen oder Webseiten ist nur mit vorheriger Genehmigung der Rechteinhaber erlaubt. [Mehr erfahren](#)

Conditions d'utilisation

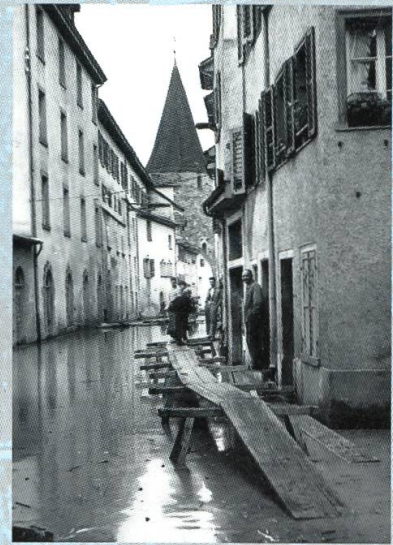
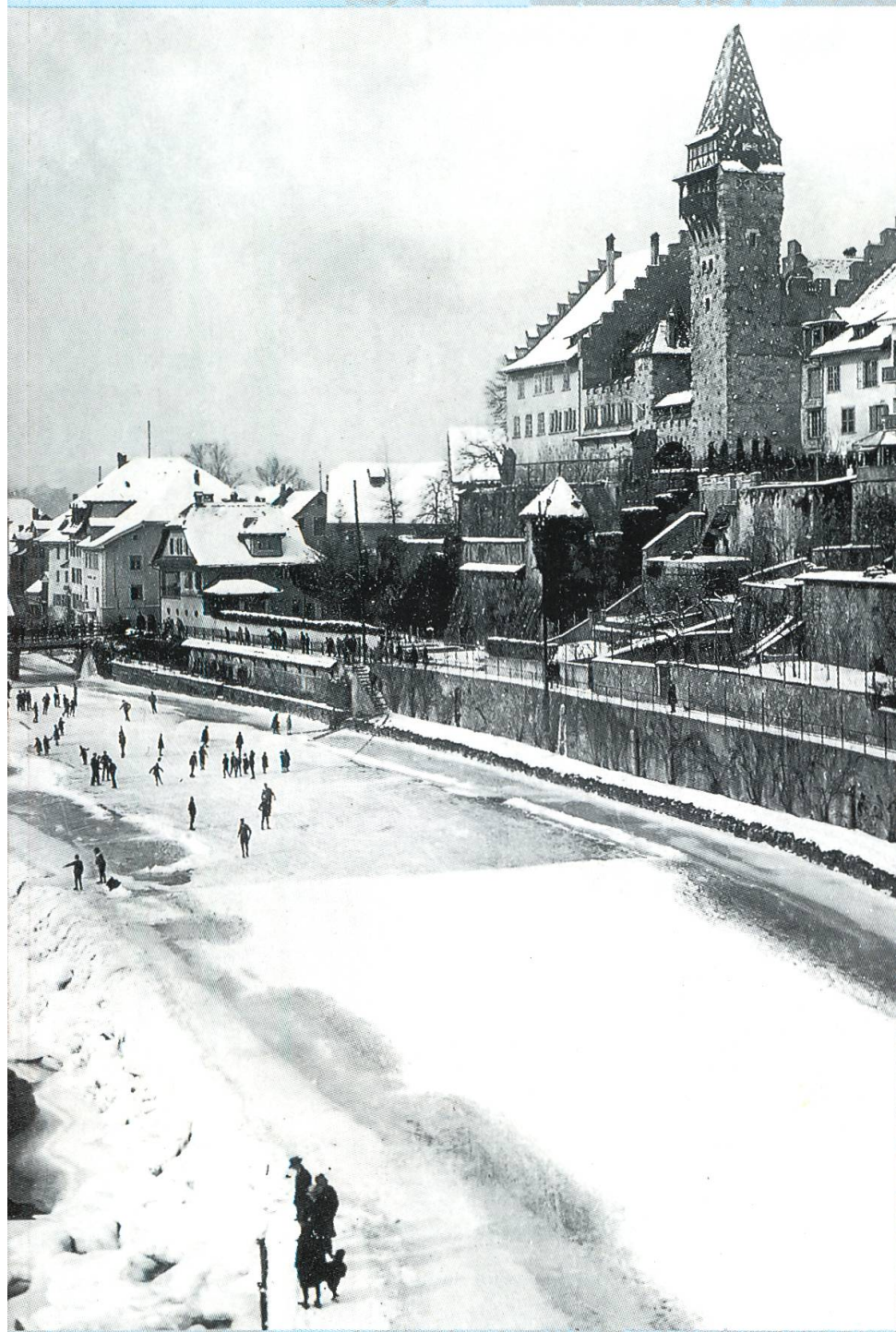
L'ETH Library est le fournisseur des revues numérisées. Elle ne détient aucun droit d'auteur sur les revues et n'est pas responsable de leur contenu. En règle générale, les droits sont détenus par les éditeurs ou les détenteurs de droits externes. La reproduction d'images dans des publications imprimées ou en ligne ainsi que sur des canaux de médias sociaux ou des sites web n'est autorisée qu'avec l'accord préalable des détenteurs des droits. [En savoir plus](#)

Terms of use

The ETH Library is the provider of the digitised journals. It does not own any copyrights to the journals and is not responsible for their content. The rights usually lie with the publishers or the external rights holders. Publishing images in print and online publications, as well as on social media channels or websites, is only permitted with the prior consent of the rights holders. [Find out more](#)

Download PDF: 03.04.2026

ETH-Bibliothek Zürich, E-Periodica, <https://www.e-periodica.ch>



**Bremgarter
Neujahrsblätter
1999**

Was wäre Bremgarten ohne Wasser, eines der wichtigsten Elemente überhaupt: Ohne Wasser kein Leben!

Der Fluss, die Reuss, bildet etwas wie den Lebensnerv unserer Stadt – heisst es doch so liebevoll besitzergreifend: «Eusi Rүүss.»

Die altherwürdige Reussbrücke, die den Fluss überquert, gehört zu uns wie der Hexenturm und das rauschende Honegger-Wehr.

Woher kommt sie, unsere Reuss?

Es gibt ein Dutzend kleinere und grössere Quellbäche – von der Oberalp her, vom Furkapass hinunter, sogar aus dem Tessin gibt's einen rechten Spritzer.

Wild strömten die Wasser seinerzeit nordwärts, heute sind sie gezähmt und gespeichert in verschiedenen Stauseen.

*«Vier Ströme brausen hinab in das Feld
Ihr Quell, der ist ewig verborgen
Sie fliessen nach allen vier Strassen der Welt
Nacht, Abend und Mittag und Morgen.
Und wie die Mutter sie rauschend geboren
Fort flieh'n sie und bleiben sich ewig verloren.»*

Friedrich Schiller

Aus dem Vierwaldstättersee fliesst die Reuss gemächlich durch das flache Mittelland; die Kleine Emme, meist ein bescheidener Zufluss, aber dann, wenn sich im Pilatus-/Napfgebiet ein heftiges Gewitter entleert, haben wir hier die Bescherung: Die Holzmassen und anderes sperriges Geschwemmsel bringen die Angestellten im Kraftwerk Bremgarten-Zufikon arg ins Schwitzen.

Die berühmten, seltsamen Flussschlingen, die unser Städtchen umrunden, sind auch für langjährige Einwohner immer wieder wie Fragezeichen.

Nordwärts, der Aare zu, ist es, als ob sich die Wasser nochmals der ursprünglichen Herkunft besännen – dem Gebirge entsprungen –, wie rauschen sie wild dem Gnadenthal zu, und noch auf den letzten Kilometern vor der Einmündung, da wird die Reuss immer wieder zum lebhaften Gesellen, bis sie im gewaltigen Wasserschloss des Aargaus aufgenommen wird, von der grossen Schwester Aare.

Bremgarter Neujahrsblätter 1999

Herausgeber
Schodoler Gesellschaft, Bremgarten

Die Herausgabe der Neujahrsblätter haben
in verdankenswerter Weise durch Beiträge ermöglicht:
Ortsbürgergemeinde und Katholische Kirchgemeinde Bremgarten
Kulturstiftung Dora und Dr. Hans Weissenbach

Redaktion: Rolf Meyer, Cornel Doswald

Redaktionskommission: Claudia Suter, Heidi Ehrensperger, Karin Beck,
Rolf Brüderlin, Paul Bader, Cornel Doswald, Paul Knecht, Rolf Meyer

Herstellung: Willy F. Müller, Bremgarten

Der Nachdruck von Text und Illustrationen
ist mit schriftlicher Bewilligung der Schodoler Gesellschaft gestattet.

Frühere Jahrgänge können bezogen werden bei:
Rolf Meyer, Marktgasse 15, 5620 Bremgarten

ISSN 0520-9013