

Zeitschrift: Bremgarter Neujahrsblätter

Herausgeber: Schodoler-Gesellschaft

Band: - (1978)

Artikel: Die Normalspurlokomotiven auf dem Bahnhof Bremgarten-West von 1876 bis heute

Autor: Notter, Bruno

DOI: <https://doi.org/10.5169/seals-965150>

Nutzungsbedingungen

Die ETH-Bibliothek ist die Anbieterin der digitalisierten Zeitschriften auf E-Periodica. Sie besitzt keine Urheberrechte an den Zeitschriften und ist nicht verantwortlich für deren Inhalte. Die Rechte liegen in der Regel bei den Herausgebern beziehungsweise den externen Rechteinhabern. Das Veröffentlichen von Bildern in Print- und Online-Publikationen sowie auf Social Media-Kanälen oder Webseiten ist nur mit vorheriger Genehmigung der Rechteinhaber erlaubt. [Mehr erfahren](#)

Conditions d'utilisation

L'ETH Library est le fournisseur des revues numérisées. Elle ne détient aucun droit d'auteur sur les revues et n'est pas responsable de leur contenu. En règle générale, les droits sont détenus par les éditeurs ou les détenteurs de droits externes. La reproduction d'images dans des publications imprimées ou en ligne ainsi que sur des canaux de médias sociaux ou des sites web n'est autorisée qu'avec l'accord préalable des détenteurs des droits. [En savoir plus](#)

Terms of use

The ETH Library is the provider of the digitised journals. It does not own any copyrights to the journals and is not responsible for their content. The rights usually lie with the publishers or the external rights holders. Publishing images in print and online publications, as well as on social media channels or websites, is only permitted with the prior consent of the rights holders. [Find out more](#)

Download PDF: 08.02.2026

ETH-Bibliothek Zürich, E-Periodica, <https://www.e-periodica.ch>

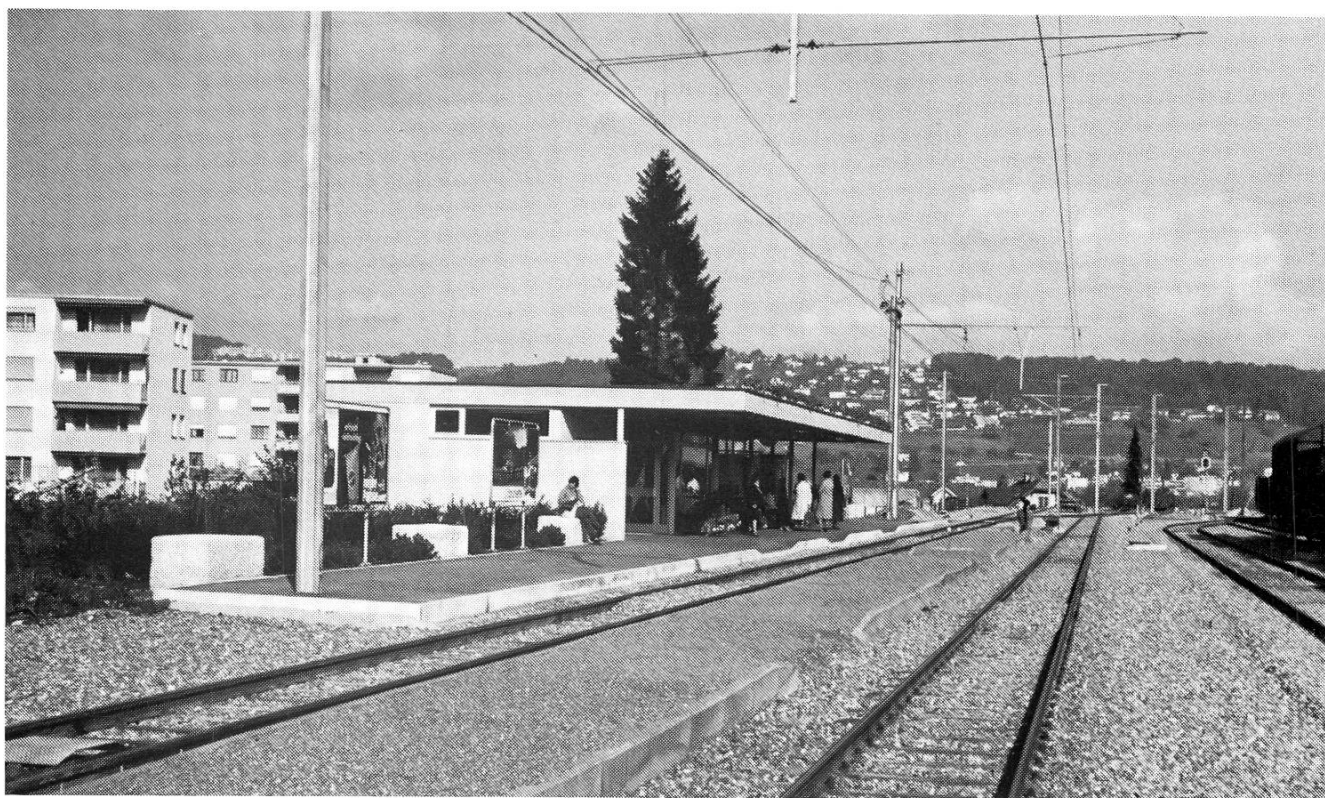
Bahnhof West — einst und heute

VON BRUNO NOTTER



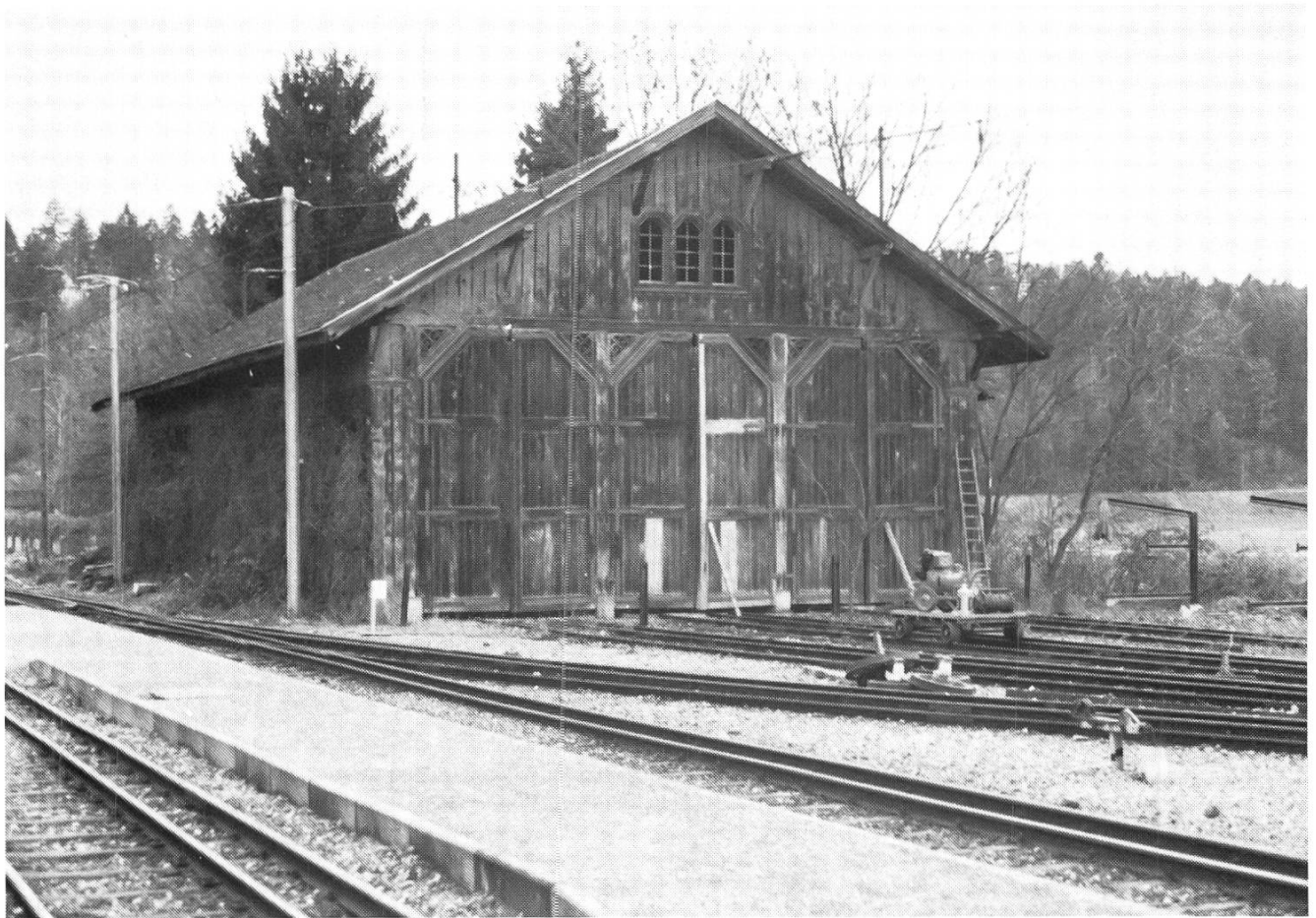
Altes Stationsgebäude

Foto: Manfred Meier, Bremgarten



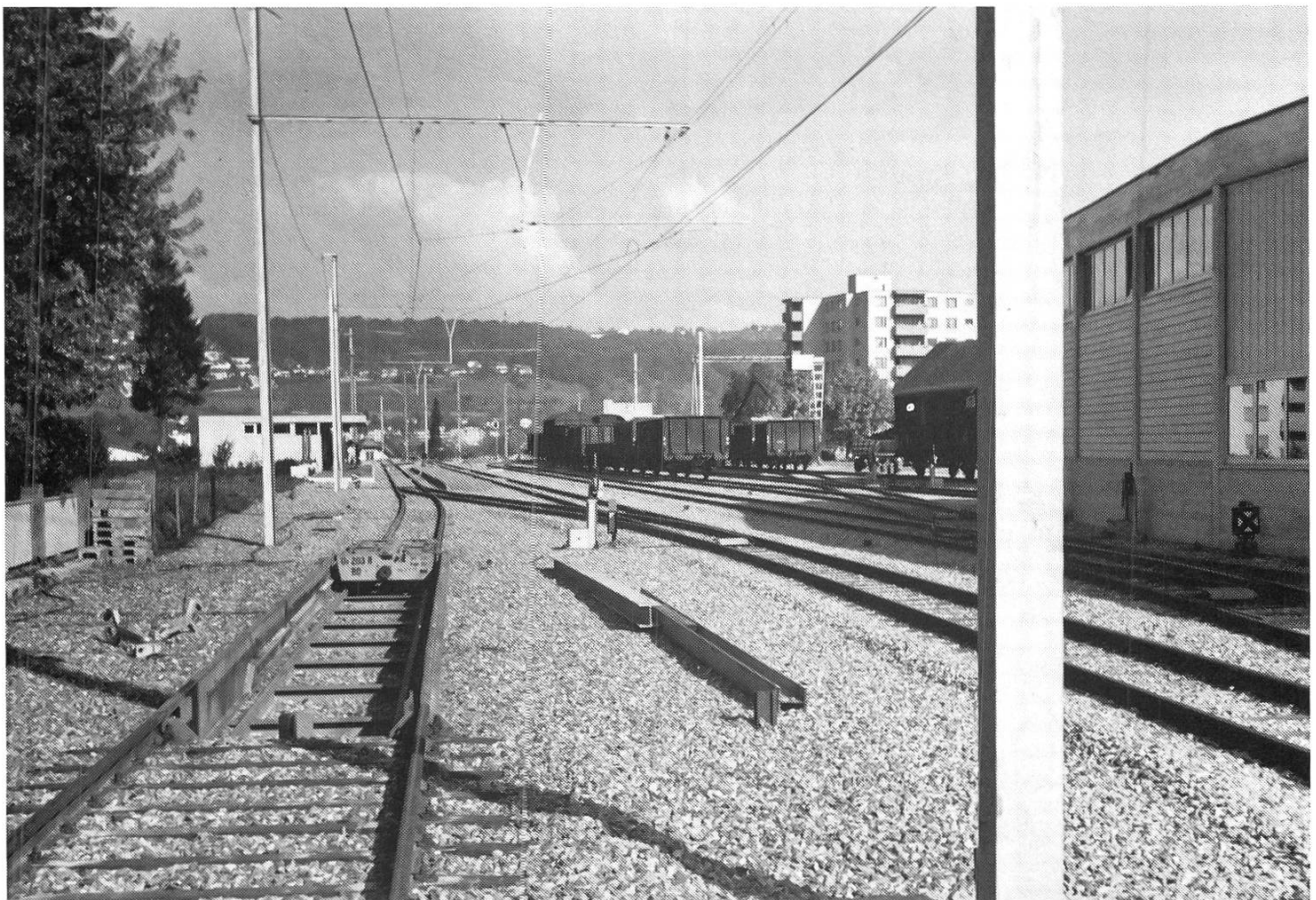
Neues Stationsgebäude

Foto: Bruno Notter, Bremgarten



Alte Lok-Remise links

Foto: Manfred Meier, Bremgarten



62 *Rollbockanlage, rechts neue Lok-Remise*

Foto: Bruno Notter, Bremgarten



Alte Lok-Remise mit Drehscheibe

Foto: Manfred Meier, Bremgarten



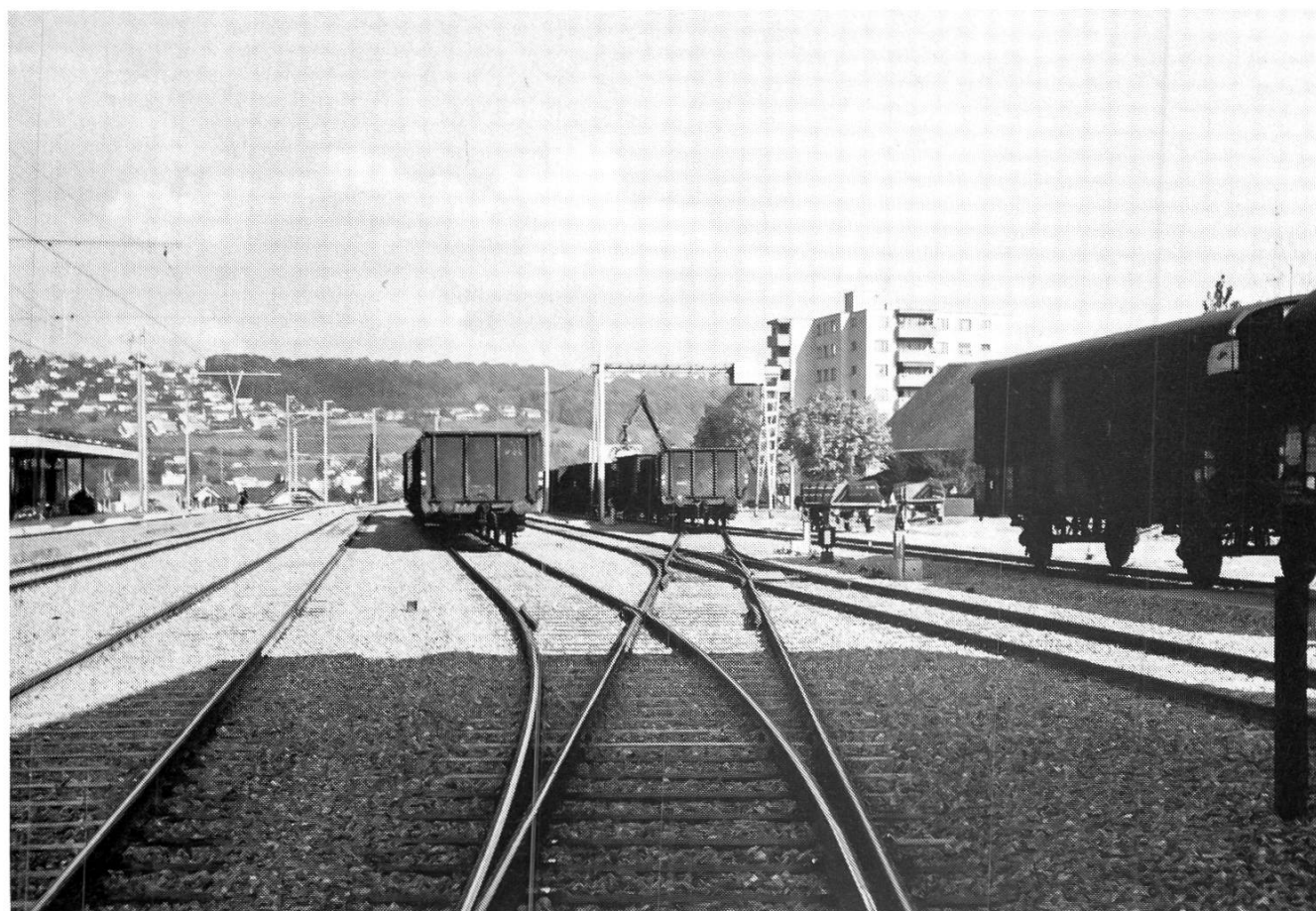
Oel-Benzin Umschlagplatz mit Auffangwanne

Foto: Bruno Notter, Bremgarten



Altes Stationsgebäude mit Güterschuppen

Foto: Manfred Meier, Bremgarten



64 *Normalspur-Geleiseanlage mit Laufkran*

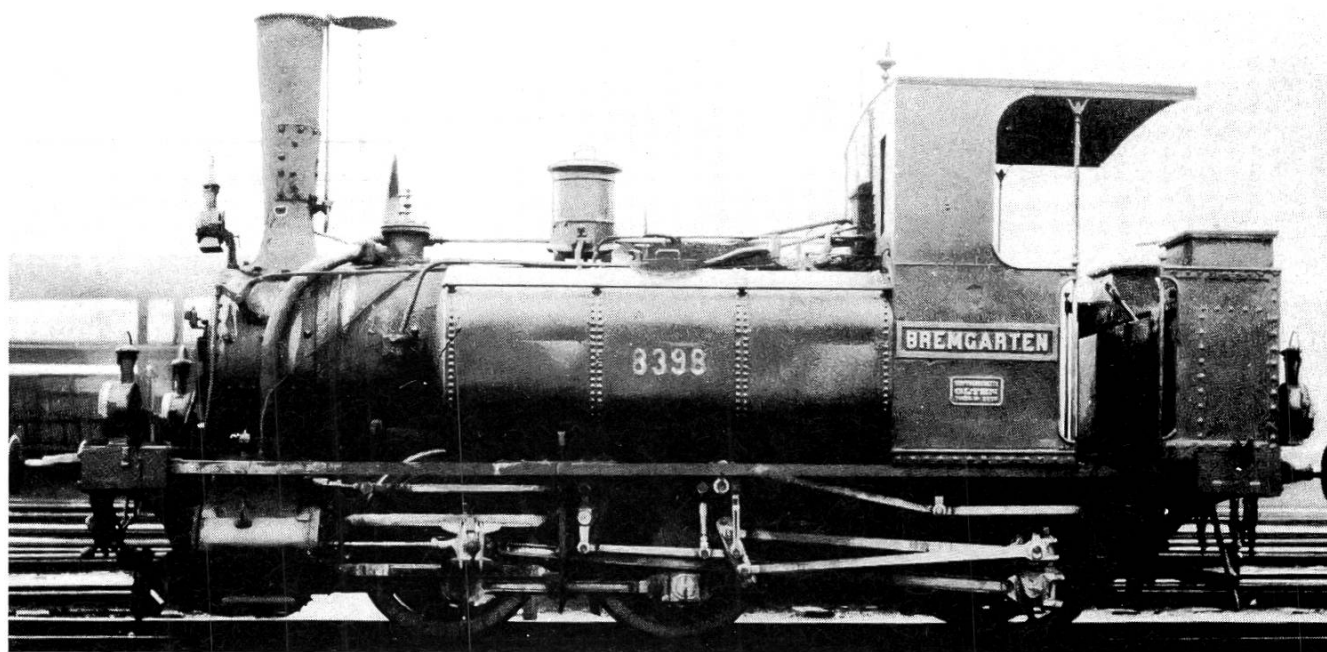
Foto: Bruno Notter, Bremgarten

Die Normalspurlokomotiven auf dem Bahnhof Bremgarten-West von 1876 bis heute

VON BRUNO NOTTER

Abkürzungen:

WB	Wohlen—Bremgarten
SCB	Schweizerische Central-Bahn
SLM	Schweizerische Lokomotiven-Maschinenfabrik Winterthur
SWS	Schweizerische Wagonfabrik, Schlieren
MFO	Maschinenfabrik Oerlikon
WM	Wohlen—Meisterschwanden-Bahn
SBB	Schweizerische Bundesbahnen
BDB	Bremgarten—Dietikon-Bahn



WB Wohlen—Bremgarten. Ed 3/3 1 Bremgarten Abbruch 1904
Tender Dampflokomotive. Ed 3/3 2 Reusstal Abbruch 1903
Gebaut: 1876. Werkstätte SCB Olten. Dienstgewicht: 32 t.
1883 an Schweiz. Central-Bahn. 1902 an SBB Nr. 1 8398. Nr. 2 8399.
Rangierdienst in Basel.

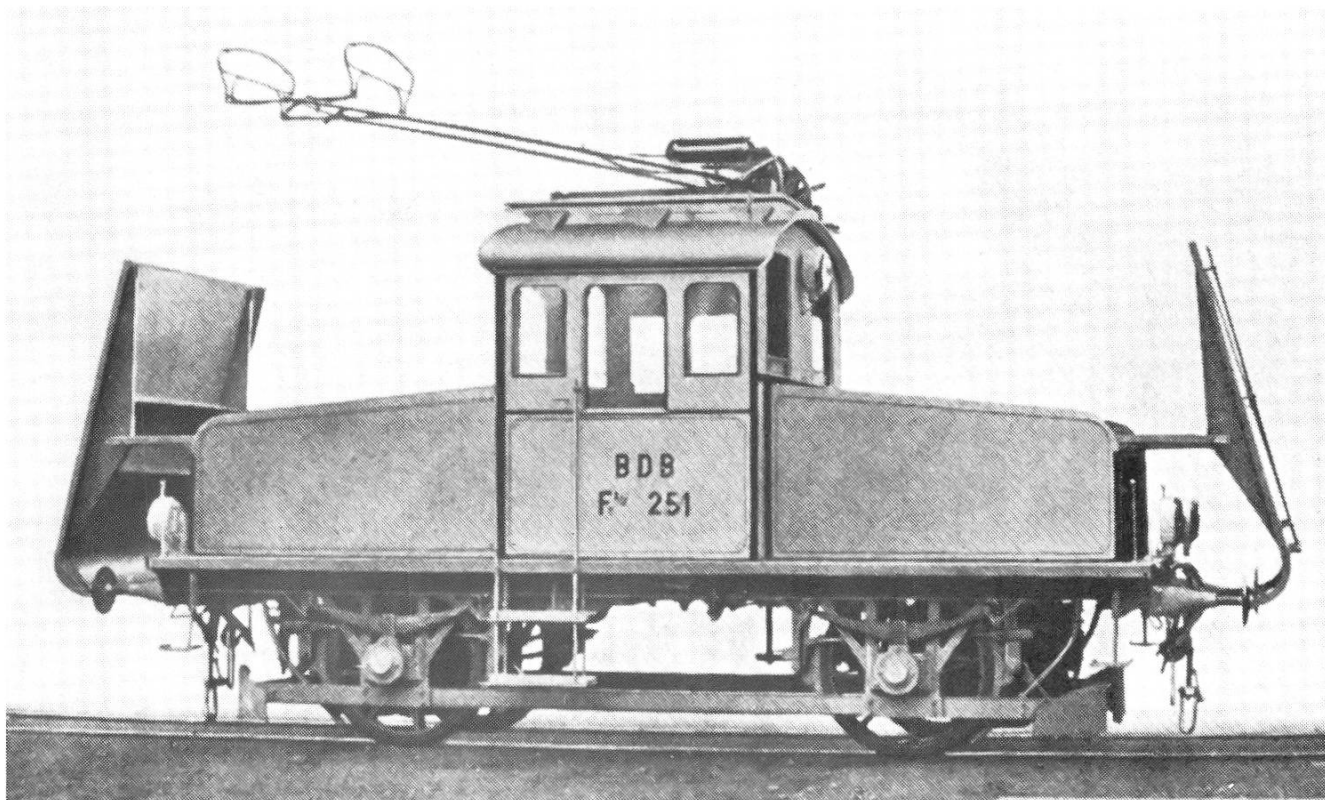
Quelle: Alfred Moser, Birkhäuser Verlag, Basel
Der Dampfbetrieb der schweizerischen Eisenbahnen, 1847—1966



SCB Dampflokomotive Eb 2 1/4 146.

Fabrik-Nr. 4504. Baujahr: 1893. Ausrangiert: 1929. Gebaut von SLM Winterthur. Gewicht: 32 t. Achsstand: 7 m.

Foto: Lüthy, Bremgarten



Elektrische Normalspurgüterlokomotive, BDB Fe 2/2 251.

Anhängelast Bremgarten-West—Wohlen: 100 t. Baujahr: 1912 SWS/MFO.

Gewicht: 19,3 t. Leistung: 210 PS. Länge: 8,24 m. Geschwindigkeit: 45 km/h.

Abbruch: 1970.

Foto: SWS

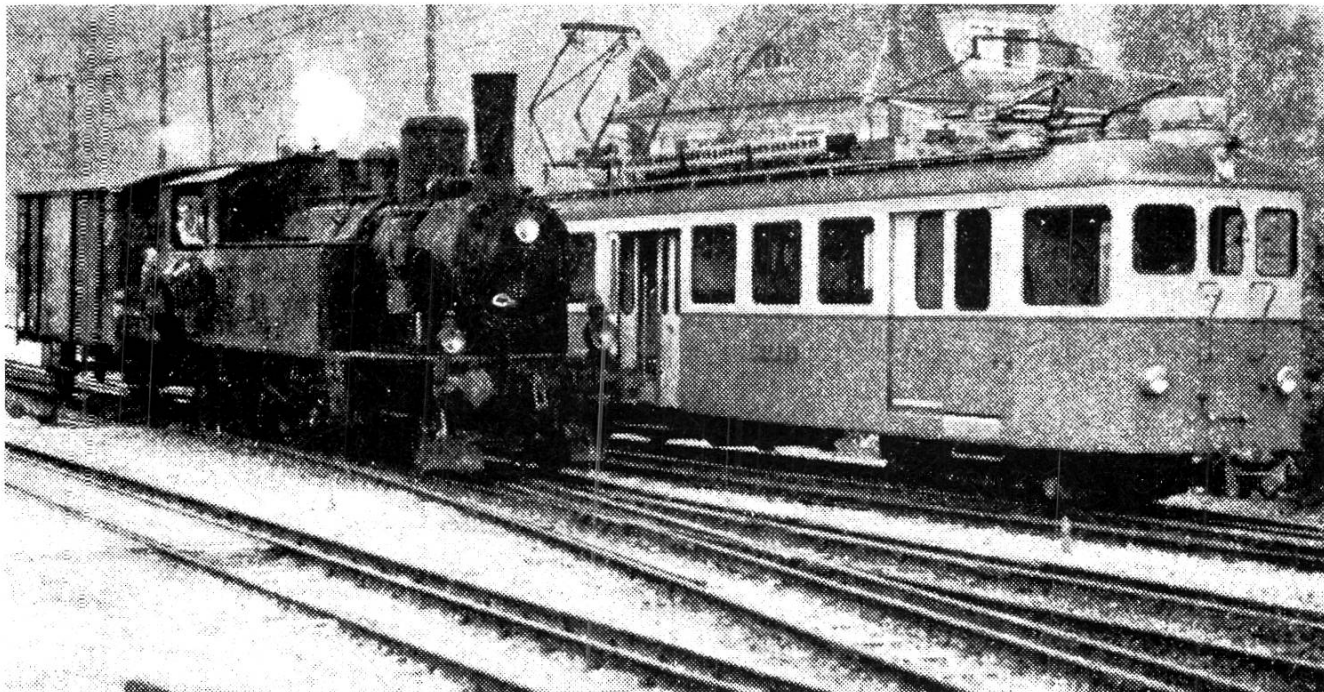


Aargauisches Kantonal-Musikfest 1951 in Bremgarten.

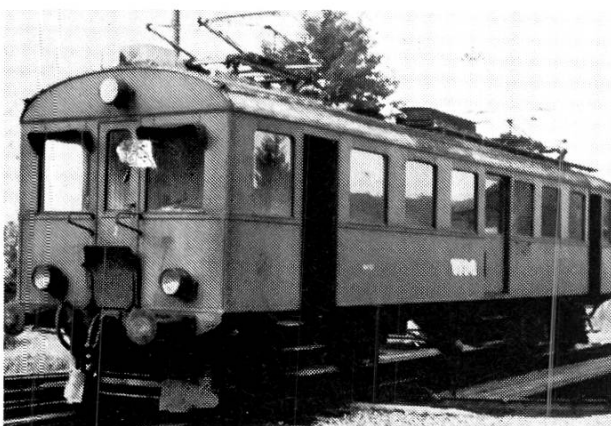
SBB-Extrazug mit Kantonalflagge Eb 3/5 5808, Personenwagen C3.

BDB Güterlokomotive Ee 2/2 251 Rangierdienst.

Foto: Lüthy, Bremgarten



*SBB Dampflokomotive Ec 3/5 6603/BDe 4/4 10 BDB,
als Ersatz für die in Reparatur befindliche Güterlokomotive Ee 2/2 251 BDB.
1957 Bahnhof Bremgarten-West.*



*Normalspurtriebwagen für Güterzüge
und Rangierdienst Ee 4/4 151.
Baujahr: 1926. Länge: 15,4 m.
Tara: 31,9 t. Leistung: 320 PS.
1966 von WM (Wohlen—Meister-
schwanden-Bahn) übernommen
(BDe 4/4 2). 1973 abgebrochen.*

Foto: Bruno Notter, Bremgarten



*Diesellokomotive für Güterzüge
Bremgarten-West—Wohlen.
BDB Em 2/2 102. Baujahr: 1966.
1968 Uebernahme von WM.
Tara: 39,0 t. Länge: 7,5 m.
Geschwindigkeit: 55 km/h.
Leistung: 330 PS.
Heute noch im Güterzugsdienst eingeteilt.*

Foto: Bruno Notter, Bremgarten