

# "Fragmente von Fragmenten" : 12 Kunstkarten zum Heraustrennen

Autor(en): **Blülle, Matthias**

Objektyp: **Article**

Zeitschrift: **Brugger Neujaersblätter**

Band (Jahr): **114 (2004)**

PDF erstellt am: **20.06.2024**

Persistenter Link: <https://doi.org/10.5169/seals-901657>

## **Nutzungsbedingungen**

Die ETH-Bibliothek ist Anbieterin der digitalisierten Zeitschriften. Sie besitzt keine Urheberrechte an den Inhalten der Zeitschriften. Die Rechte liegen in der Regel bei den Herausgebern.

Die auf der Plattform e-periodica veröffentlichten Dokumente stehen für nicht-kommerzielle Zwecke in Lehre und Forschung sowie für die private Nutzung frei zur Verfügung. Einzelne Dateien oder Ausdrucke aus diesem Angebot können zusammen mit diesen Nutzungsbedingungen und den korrekten Herkunftsbezeichnungen weitergegeben werden.

Das Veröffentlichen von Bildern in Print- und Online-Publikationen ist nur mit vorheriger Genehmigung der Rechteinhaber erlaubt. Die systematische Speicherung von Teilen des elektronischen Angebots auf anderen Servern bedarf ebenfalls des schriftlichen Einverständnisses der Rechteinhaber.

## **Haftungsausschluss**

Alle Angaben erfolgen ohne Gewähr für Vollständigkeit oder Richtigkeit. Es wird keine Haftung übernommen für Schäden durch die Verwendung von Informationen aus diesem Online-Angebot oder durch das Fehlen von Informationen. Dies gilt auch für Inhalte Dritter, die über dieses Angebot zugänglich sind.

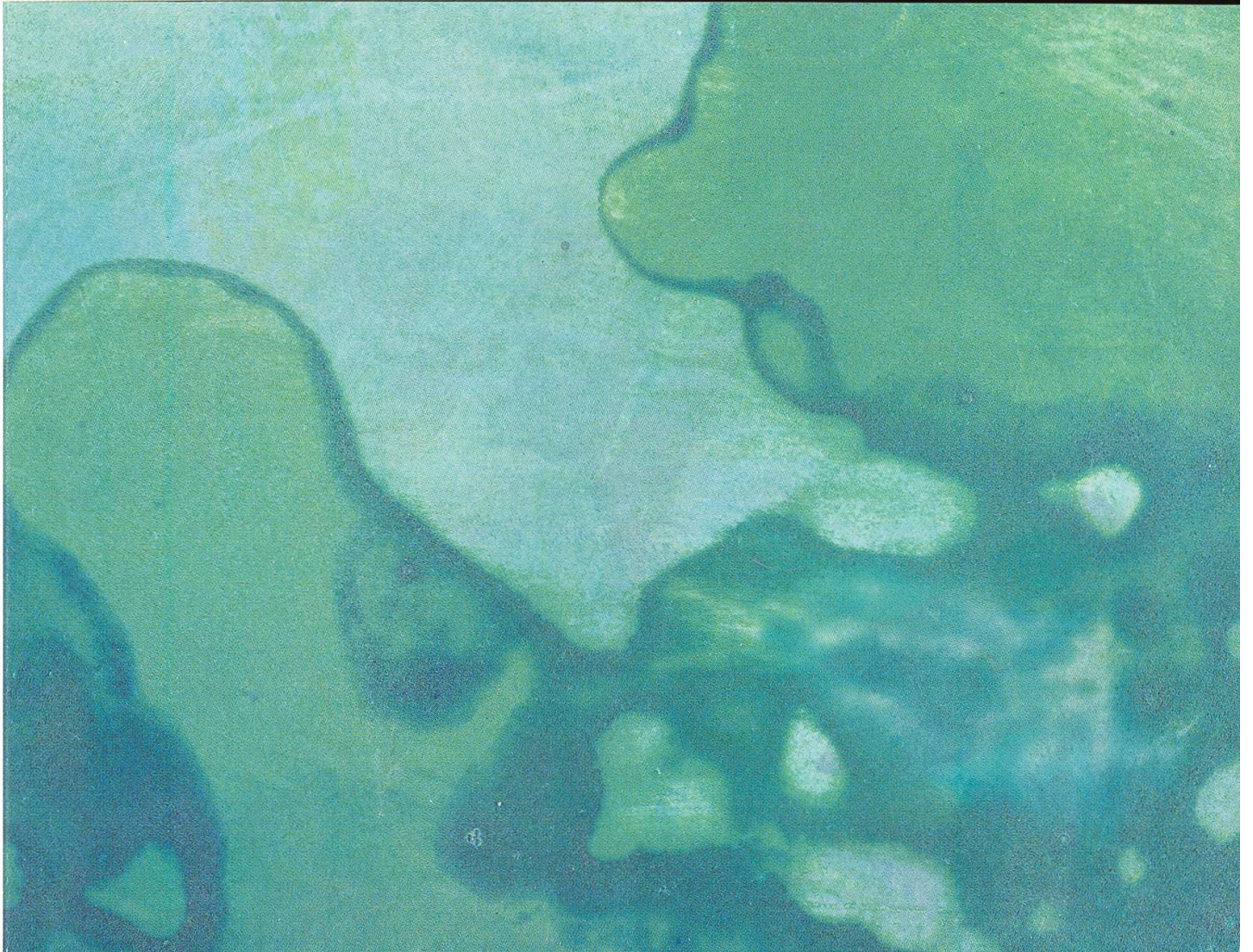
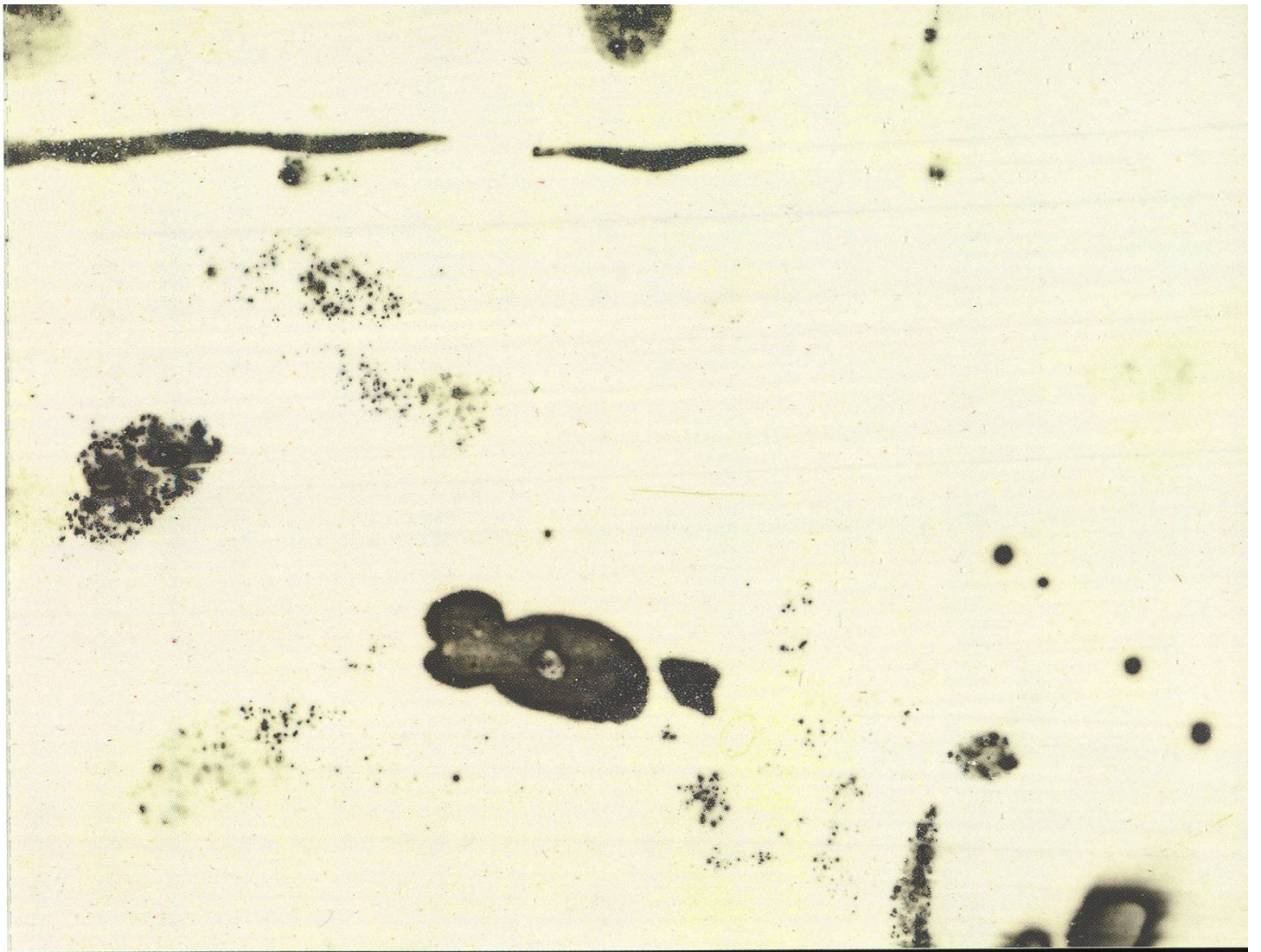
# «Fragmente von Fragmenten»

12 Kunstkarten zum Heraustrennen

---

Matthias Blülle





FRAGMENT EINES FRAGMENTES

JANUAR

© MATTHIAS BLÜLLE

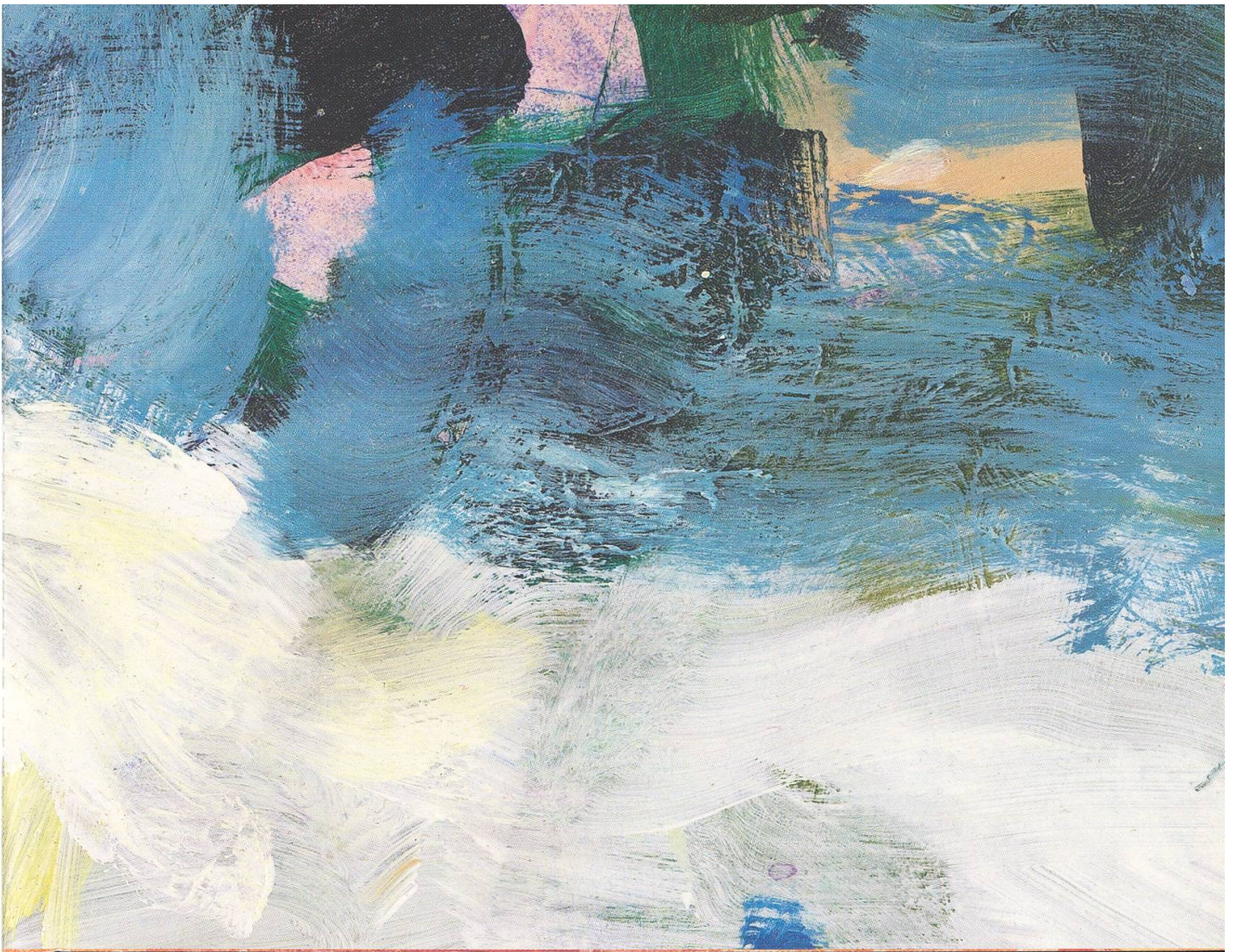
BRUGGER NEUJAHRSBLÄTTER 2004

FRAGMENT EINES FRAGMENTES

JULI

© MATTHIAS BLÜLLE

BRUGGER NEUJAHRSBLÄTTER 2004



FRAGMENT EINES FRAGMENTES

FEBRUAR

© MATTHIAS BLÜLLE

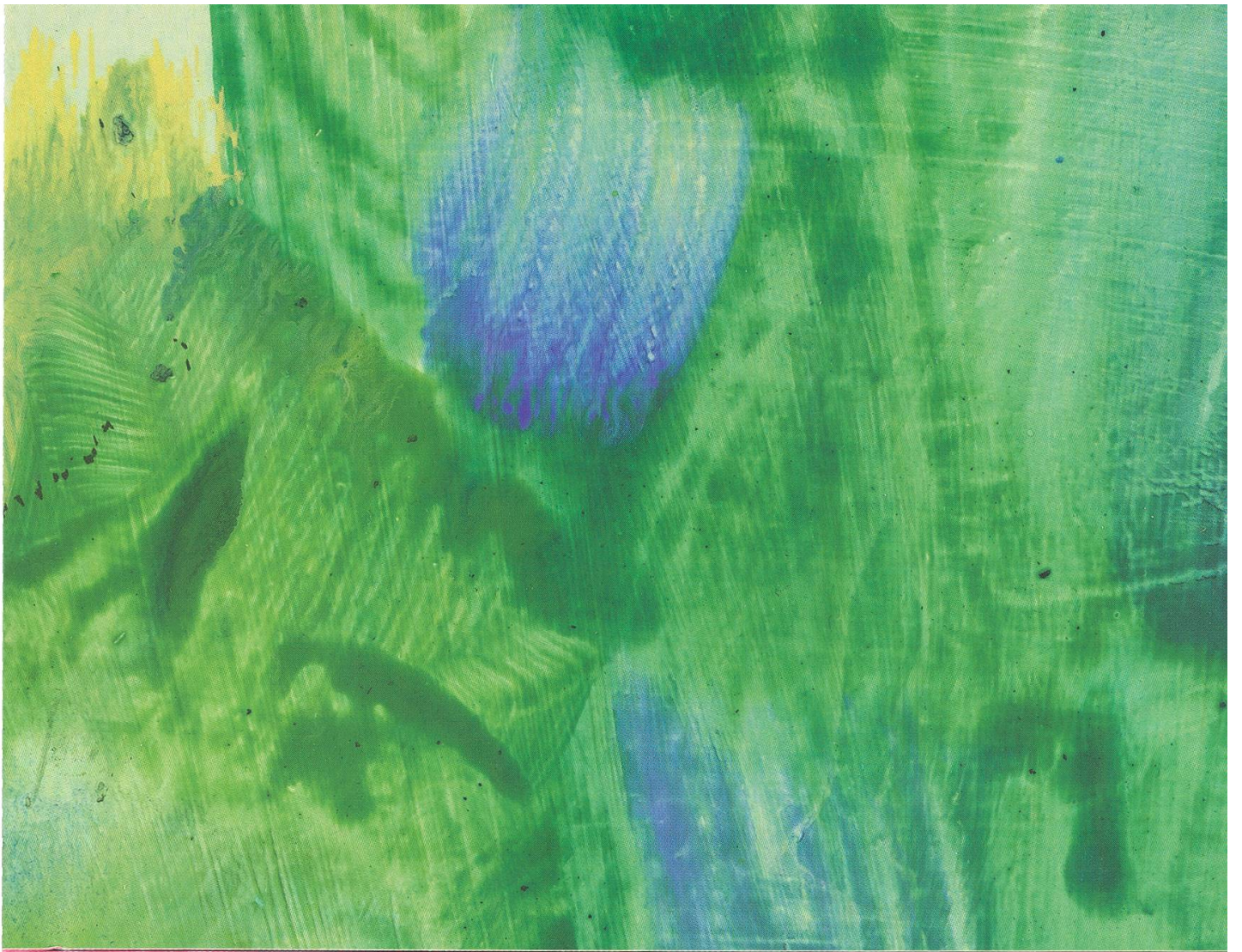
BRUGGER NEUJAHRSBLÄTTER 2004

FRAGMENT EINES FRAGMENTES

AUGUST

© MATTHIAS BLÜLLE

BRUGGER NEUJAHRSBLÄTTER 2004





FRAGMENT EINES FRAGMENTES

MÄRZ

© MATTHIAS BLÜLLE

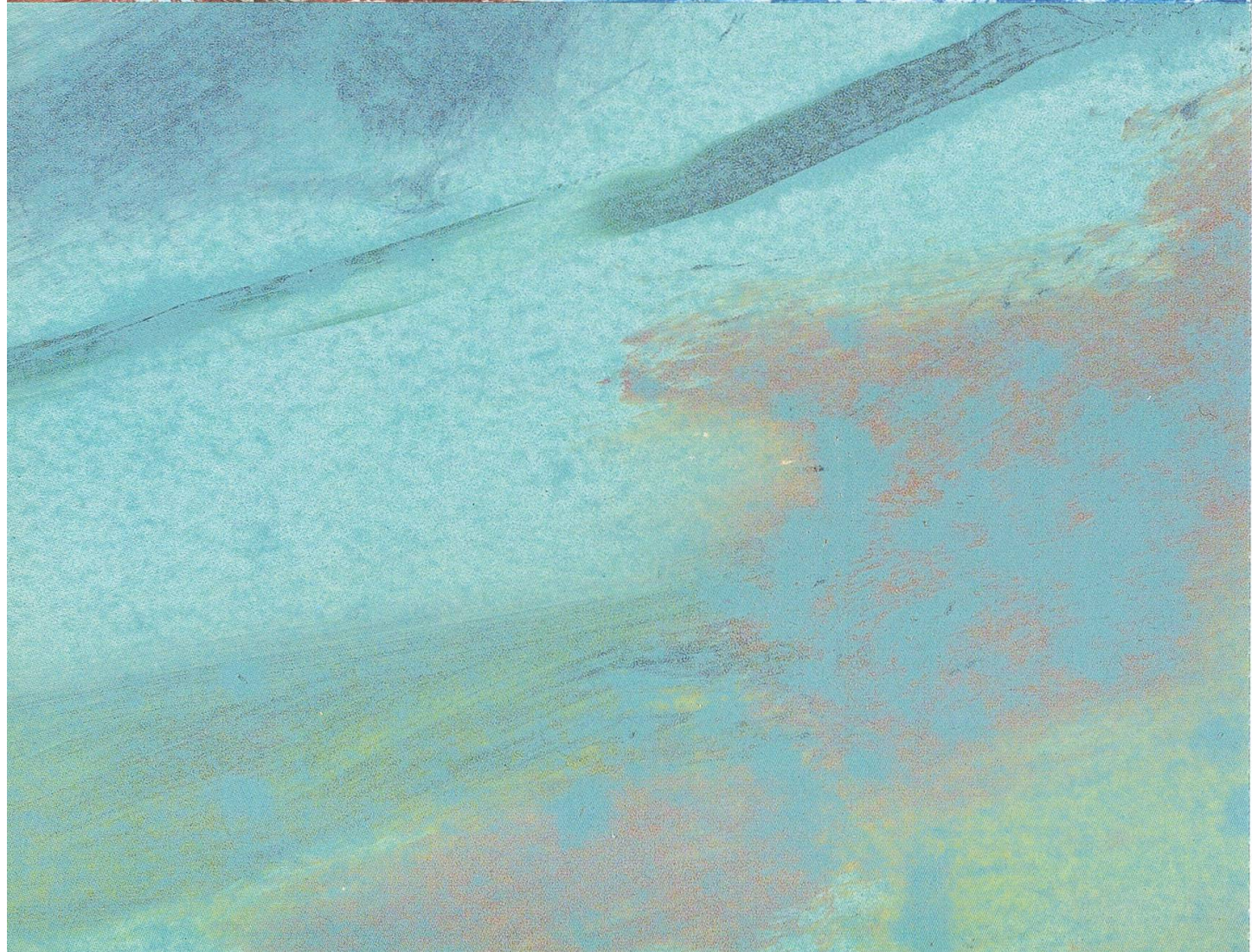
BRUGGER NEUJAHRSBLÄTTER 2004

FRAGMENT EINES FRAGMENTES

SEPTEMBER

© MATTHIAS BLÜLLE

BRUGGER NEUJAHRSBLÄTTER 2004



FRAGMENT EINES FRAGMENTES

APRIL

© MATTHIAS BLÜLLE

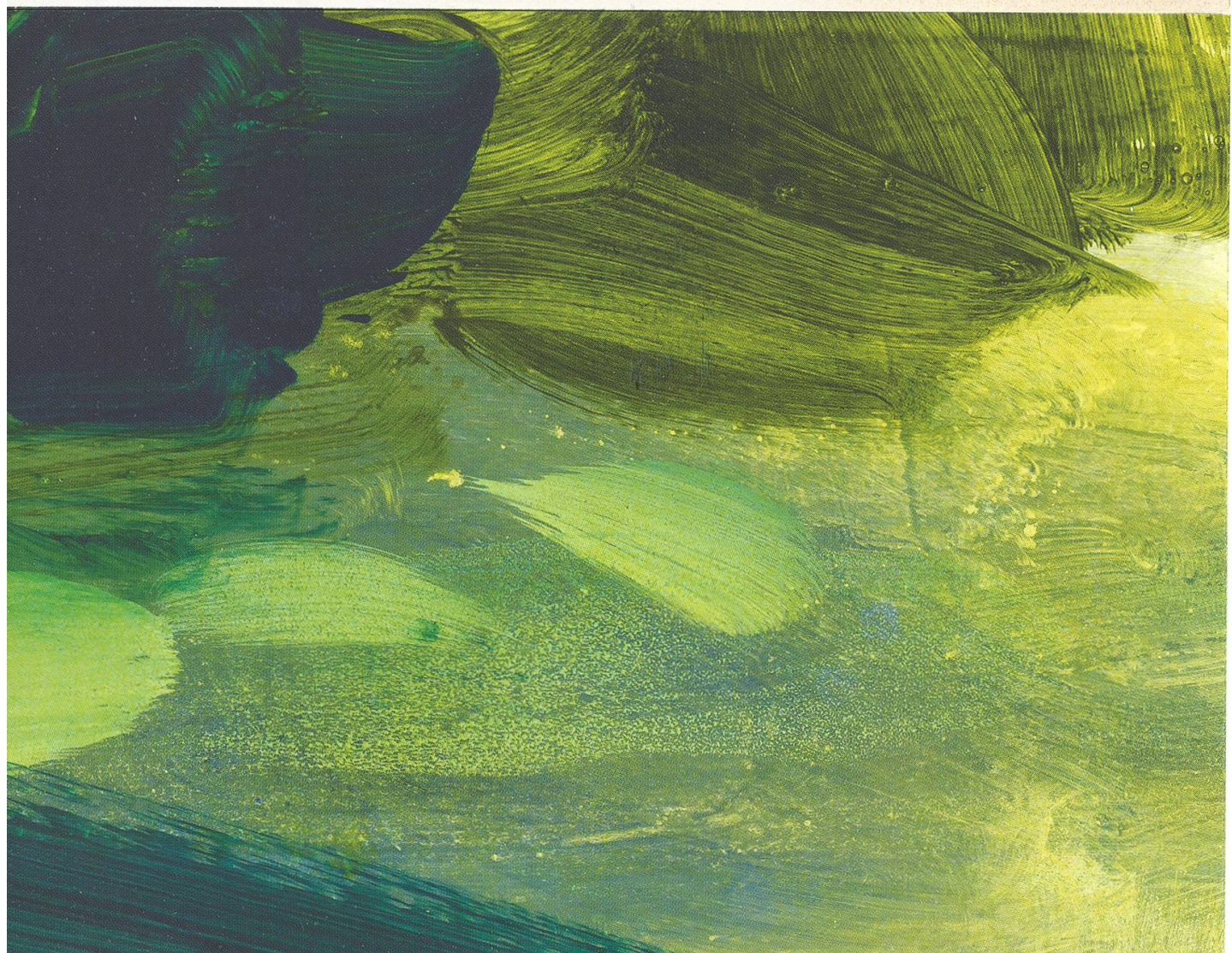
BRUGGER NEUJAHRSBLÄTTER 2004

FRAGMENT EINES FRAGMENTES

OKTOBER

© MATTHIAS BLÜLLE

BRUGGER NEUJAHRSBLÄTTER 2004



FRAGMENT EINES FRAGMENTES

MAI

© MATTHIAS BLÜLLE

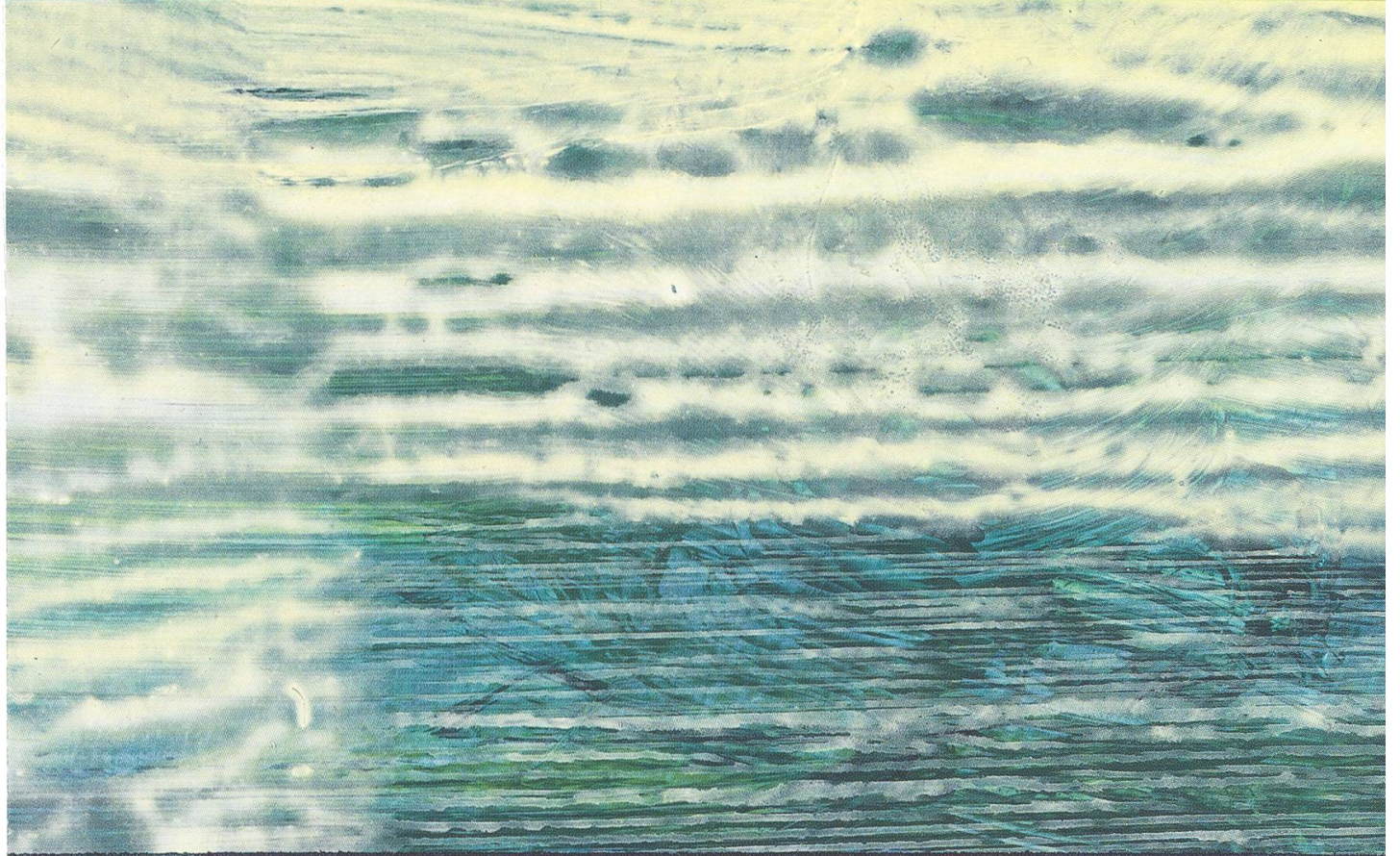
BRUGGER NEUJAHRSBLÄTTER 2004

FRAGMENT EINES FRAGMENTES

NOVEMBER

© MATTHIAS BLÜLLE

BRUGGER NEUJAHRSBLÄTTER 2004



FRAGMENT EINES FRAGMENTES

JUNI

© MATTHIAS BLÜLLE

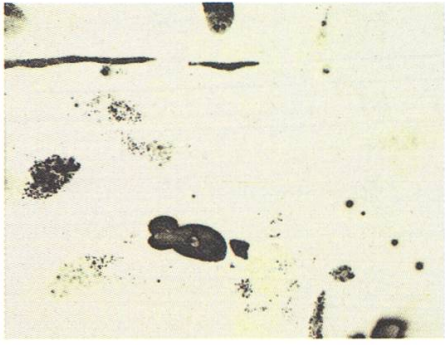
BRUGGER NEUJAHRSBLÄTTER 2004

FRAGMENT EINES FRAGMENTES

DEZEMBER

© MATTHIAS BLÜLLE

BRUGGER NEUJAHRSBLÄTTER 2004



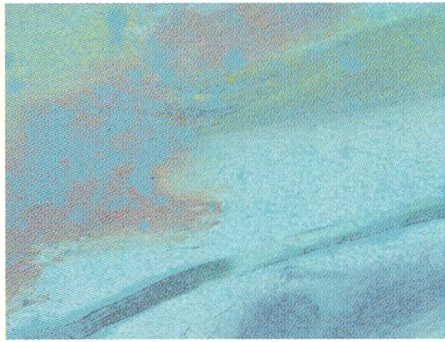
Januar



Februar



März



April



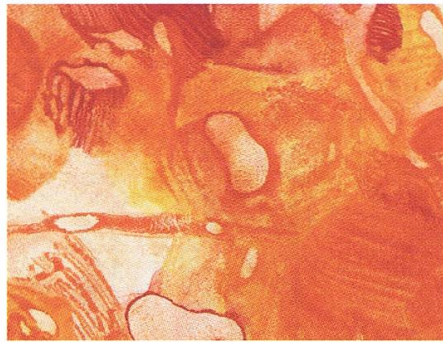
Mai



Juni



Juli



August



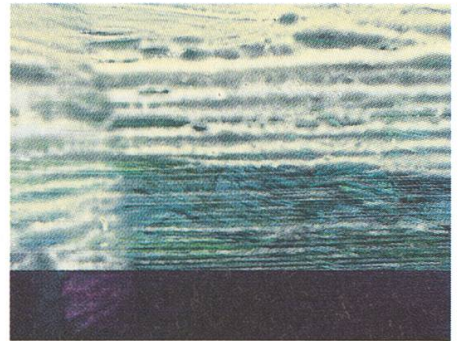
September



Oktober



November



Dezember



# Matthias Blülle

Geboren 1959, aufgewachsen in Leibstadt AG.

Seit 1980 als Kunstschafter aktiv

Diverse Einzel- und Gruppenausstellungen im In- und Ausland

1988 Halbjähriger Studienaufenthalt in Wien

1989 Förderungsbeitrag, Kanton Aargau (Kuratorium)

1991 und 1997 Werkbeiträge, Kanton Aargau (Kuratorium)

1997 «Cultura» Förderpreis der Stiftung Kiwanis

Schweiz/Liechtenstein

Matthias Blülle wohnte von 1985 bis 1999 in Brugg.

Seit 1999 lebt und arbeitet er in Uerkheim AG.