

Zeitschrift: Brugger Neujahrsblätter
Herausgeber: Kulturgesellschaft des Bezirks Brugg
Band: 67 (1957)

Rubrik: [Aus einer Mappe "Stadthausaquarelle"]

Nutzungsbedingungen

Die ETH-Bibliothek ist die Anbieterin der digitalisierten Zeitschriften auf E-Periodica. Sie besitzt keine Urheberrechte an den Zeitschriften und ist nicht verantwortlich für deren Inhalte. Die Rechte liegen in der Regel bei den Herausgebern beziehungsweise den externen Rechteinhabern. Das Veröffentlichen von Bildern in Print- und Online-Publikationen sowie auf Social Media-Kanälen oder Webseiten ist nur mit vorheriger Genehmigung der Rechteinhaber erlaubt. [Mehr erfahren](#)

Conditions d'utilisation

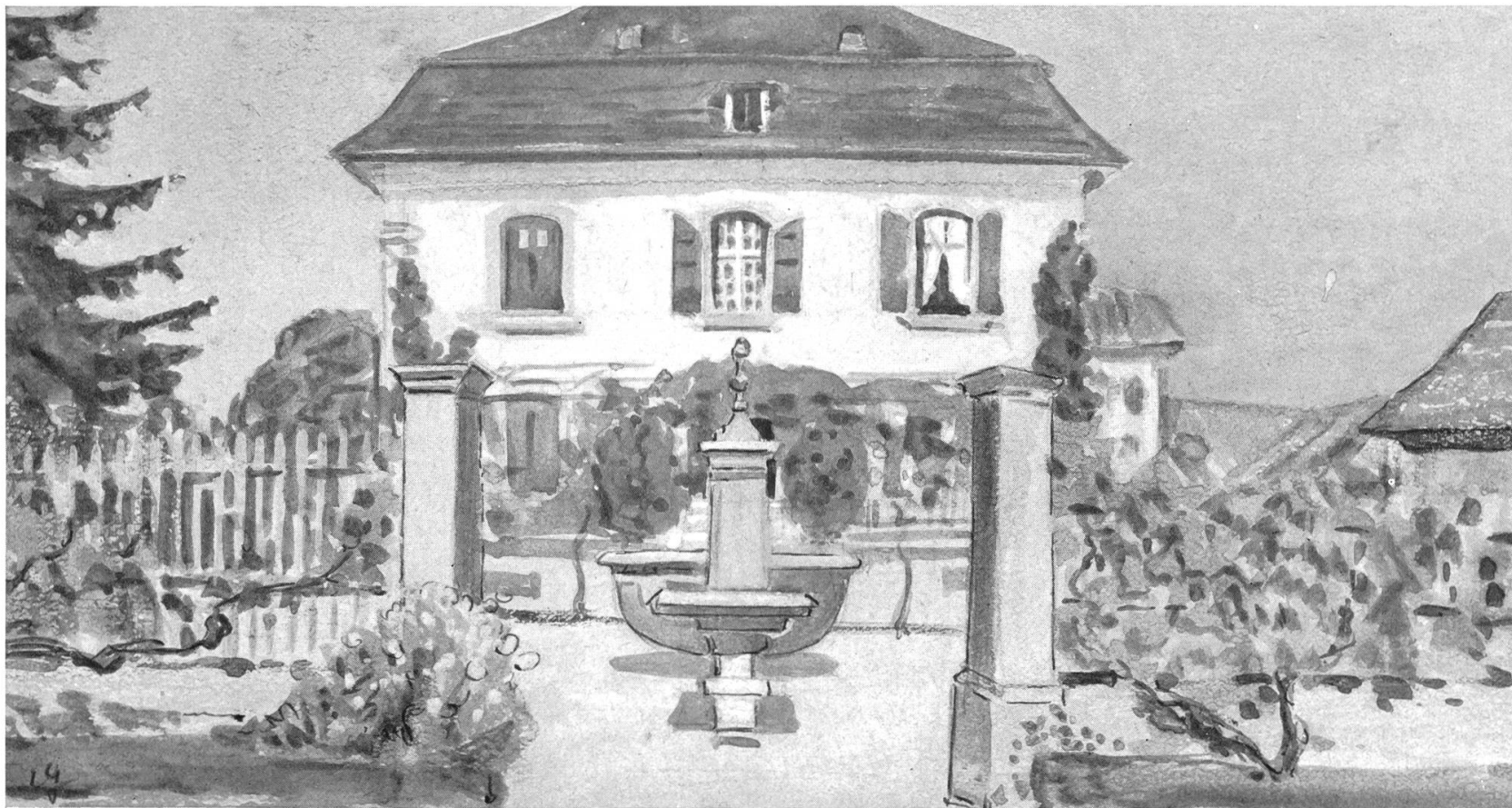
L'ETH Library est le fournisseur des revues numérisées. Elle ne détient aucun droit d'auteur sur les revues et n'est pas responsable de leur contenu. En règle générale, les droits sont détenus par les éditeurs ou les détenteurs de droits externes. La reproduction d'images dans des publications imprimées ou en ligne ainsi que sur des canaux de médias sociaux ou des sites web n'est autorisée qu'avec l'accord préalable des détenteurs des droits. [En savoir plus](#)

Terms of use

The ETH Library is the provider of the digitised journals. It does not own any copyrights to the journals and is not responsible for their content. The rights usually lie with the publishers or the external rights holders. Publishing images in print and online publications, as well as on social media channels or websites, is only permitted with the prior consent of the rights holders. [Find out more](#)

Download PDF: 08.02.2026

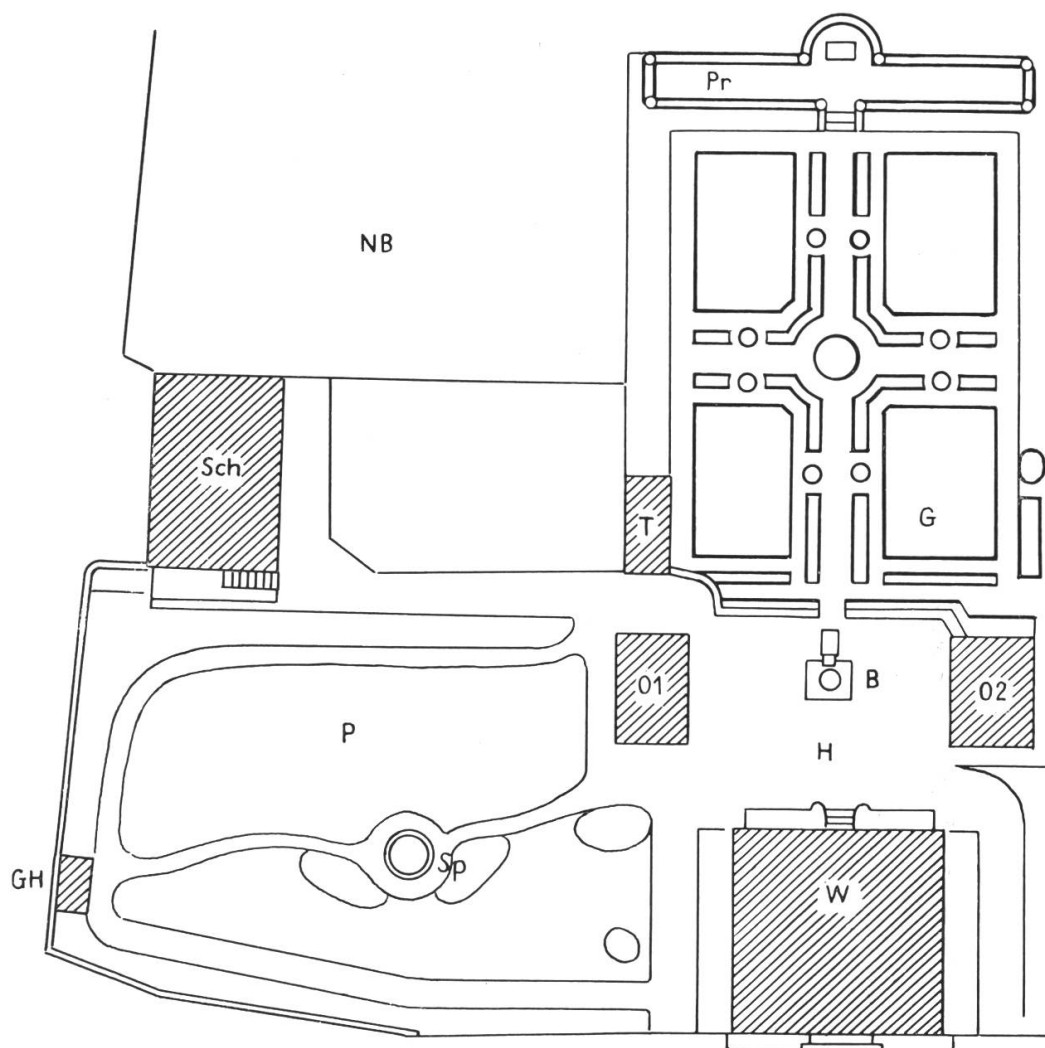
ETH-Bibliothek Zürich, E-Periodica, <https://www.e-periodica.ch>



Brugg. — Stadthaus (ehemaliges Geiger-Haus), Blick vom Garten her auf Hof, Steintisch, Brunnen und Haus
(Aus einer Mappe «Stadthausaquarelle» von Ernst Geiger, in Brugger Privatbesitz)



Brugg. — Stadthaus (ehemaliges Geiger-Haus)
Blick auf Gang und Treppenhaus aus dem grünen Zimmer im ersten Stock
(Aus einer Mappe «Stadthausaquarelle» von Ernst Geiger,
in Brugger Privatbesitz)



Das Stadthaus mit den früheren Gartenanlagen

(Plan aus: Das Bürgerhaus im Kanton Aargau, Tafel 72, Zürich 1924, ergänzt und berichtet von E. Geiger)

- | | |
|---|---|
| W = Wohngebäude mit den Freitreppen
gegen Straße und Hof | Pr = Erhöhte Promenade mit Platanenallee,
Steintisch und hohen Tufwänden |
| H = Hof | T = Treibhaus |
| B = Brunnen mit Steintisch | NB = Neuer Baumgarten |
| O1 = Südliches Ökonomiegebäude
(Holzhaus) | Sch = Neue Scheune |
| O2 = Nördliches Ökonomiegebäude
(Küferwerkstatt) | P = Park im englischen Stil |
| G = Garten im strengen französischen Stil | Sp = Springbrunnen |
| | GH = Gartenhaus |



Brugg. — Stadthaus (ehemaliges Geiger-Haus), Park
(Aus einer Mappe «Stadthausquarelle» von Ernst Geiger, in Brugger Privatbesitz)