

Zeitschrift: Ensemble avec nos garçons et nos filles : bulletin pédagogique : revue de la Société fribourgeoise d'éducation
Herausgeber: Société fribourgeoise d'éducation
Band: 99 (1970)
Heft: 2

Werbung

Nutzungsbedingungen

Die ETH-Bibliothek ist die Anbieterin der digitalisierten Zeitschriften auf E-Periodica. Sie besitzt keine Urheberrechte an den Zeitschriften und ist nicht verantwortlich für deren Inhalte. Die Rechte liegen in der Regel bei den Herausgebern beziehungsweise den externen Rechteinhabern. Das Veröffentlichen von Bildern in Print- und Online-Publikationen sowie auf Social Media-Kanälen oder Webseiten ist nur mit vorheriger Genehmigung der Rechteinhaber erlaubt. [Mehr erfahren](#)

Conditions d'utilisation

L'ETH Library est le fournisseur des revues numérisées. Elle ne détient aucun droit d'auteur sur les revues et n'est pas responsable de leur contenu. En règle générale, les droits sont détenus par les éditeurs ou les détenteurs de droits externes. La reproduction d'images dans des publications imprimées ou en ligne ainsi que sur des canaux de médias sociaux ou des sites web n'est autorisée qu'avec l'accord préalable des détenteurs des droits. [En savoir plus](#)

Terms of use

The ETH Library is the provider of the digitised journals. It does not own any copyrights to the journals and is not responsible for their content. The rights usually lie with the publishers or the external rights holders. Publishing images in print and online publications, as well as on social media channels or websites, is only permitted with the prior consent of the rights holders. [Find out more](#)

Download PDF: 10.02.2026

ETH-Bibliothek Zürich, E-Periodica, <https://www.e-periodica.ch>

Annouces-vous au Service Complémentaire Féminin!

Tous renseignements
vous seront donnés volontiers
à l'adresse suivante:

Office du Service complémentaire féminin
Neuengass-Passage 3

3000 Berne

Téléphone 031/67 32 73

INSTITUT ST-NICOLAS DE FLUE Ecole secondaire

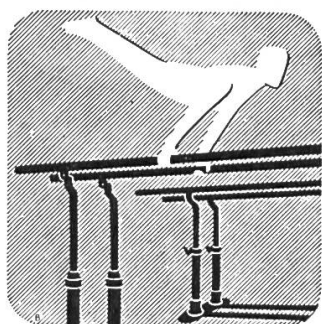
Frères Maristes
Rue Louis-Braille 10, 1700 Fribourg



Internat-Externat
Cycle de 3 ans, préparant
à l'Ecole Normale, à l'Ecole
de Commerce, aux gym-
nases, types B et B-C.
Entrée : septembre.
Examen d'admission :
Mai - Début septembre.

**Nous accueillons aussi les
enfants qui se destinent à
la vocation de Fr. mariste
enseignant.**

Renseignements :
Tél. (037) 2 06 57.



Alder & Eisenhut AG
8700 Küsnacht ZH

Téléphone (051) 90 09 05

Engins de gymnastique,
de sports et de jeux

Vente directe de la fabrique au client

ÉCOLE PÉDAGOGIQUE PRIVÉE

FLORIANA

Direction : E. Piotet, Pontaise 15, **LAUSANNE**, Tél. (021) 24 14 27



Excellente formation de

**GOUVERNANTES D'ENFANTS
JARDINIÈRES D'ENFANTS
ET D'INSTITUTRICES PRIVÉES**

● **PRÉPARATION** au diplôme intercantonal
pour l'enseignement du français.
Rentrées avril et septembre

**Garage Stadtberg
Fribourg**

V. Nussbaumer & Fils SA

**DKW et
Vauxhall**

Photo

RAST

rue de
Lausanne 39
Fribourg



A la belle Jardinière

Fribourg Place de la Gare

La Maison du plus grand
choix en vêtements masculins.

**albin
baeriswyl
sa** **FRIBOURG**

CHAUFFAGES CENTRAUX
INSTALLATIONS SANITAIRES
AV. ST-PAUL 13 - Ø (037) 21565
SUCC. A ESTAVAYER-LE-LAC



PHOTO - CINÉ - PROJECTION

Hans Schmid
& Fils

le spécialiste qui vous conseille
mieux

Pérolles 24 1700 FRIBOURG
Tél. 2 51 81



paillard

Rue de Romont 11

OPTIQUE
PHOTO
CINÉ
SON

Studio
Hi-Fi
Grande
salle
de
projection
Fribourg

Splendides courses en perspective pour vos écoles et vos sociétés

**Une excursion idéale
par la sensationnelle**

Télécabine de La Creusaz

**aux Marécottes-sur-Salvan
1100-1800 m.**

**vous permettra de découvrir toutes les Alpes
du Mont-Blanc au Cervin
Piscine et zoo alpin**

Verbier-Mont Gelé

**à 3023 m. par téléphérique
se gorger d'air pur et de soleil**

En un regard toutes les Alpes

**Quel beau cadeau
de fin d'année scolaire !**

**Les pique-niques peuvent être
pris à 3000, 2700, 2200 m. et
en station**

**Gros rabais
pour courses d'école**

Votre prochaine Course d'école



Si vous recherchez une journée de pleine détente, offrez à vos élèves une excursion à

Leysin-Aï-Berneuse

vue étendue allant des Alpes fribourgeoises, bernoises, valaisannes et vaudoises, jusqu'au Léman et au lointain Jura.

Restaurant au sommet de la Bernouse
2048 m.

Possibilité de descendre à pied
par divers itinéraires

Pour les Sociétés et les écoles

Le Château d'Oron

est un but de course tout trouvé.

En outre, il est possible d'organiser des repas aux chandelles avec broche dans les salles mêmes des banquets.

Le gardien vous donne, sur simple demande, tous les renseignements désirés.

Tél. (021) 93 72 22



Le Château de Gruyères

Votre but
pour la grande promenade

Tarif d'entrée réduit
pour écoles

Ecoles et sociétés faites

Une merveilleuse promenade en bateau sur le lac de Wallenstadt

Les bateaux peuvent transporter jusqu'à 80 personnes.
Les renseignements, prospectus détaillés et offres sont fournis par la Compagnie de Navigation de **Quinten**.

Fritz Walzer, Tél. 085/4 12 08 Julius Walzer, Tél. 085/4 12 94

Ecoles et sociétés

utilisez les **cars modernes**
de la maison

Horner S.A – Voyages organisés, 1712 Tavel

Tél. (037) 44 11 31

SAINT-MAURICE – Cité gallo-romaine

La porte du Valais

Centre d'intense vie musicale et artistique

- La Basilique de la royale Abbaye et son célèbre trésor
- La collection épigraphique
- La Grotte aux Fées et son lac souterrain
- Le Château et ses ponts

But d'excursion idéal pour les courses scolaires

Votre prochain but de promenade scolaire

Bouveret-Plage

(Paradis des campeurs)

Vaste emplacement pour organisation
champêtre des sociétés et écoles
A 10 min. de la gare et du débarcadère

Restaurant — Pique-nique — Jeux —

En cas de mauvais temps : abris

Tél. (021) 60 61 51 ou 60 63 66

Direction : Imhof

Une excursion dans le canton d'Obwald ne se termine
jamais sans une

Promenade en bateau sur le lac de Sarnen

« SEESTERN »

est un bateau pouvant transporter jusqu'à 50 personnes. Il
convient par conséquent très bien aux courses d'écoles et
de sociétés.

Pour tous renseignements et inscriptions, veuillez vous
adresser à :

Félix Heymann, bateau à moteur 6060 Sarnen
Tél. (041) 85 18 55 ou 85 24 55

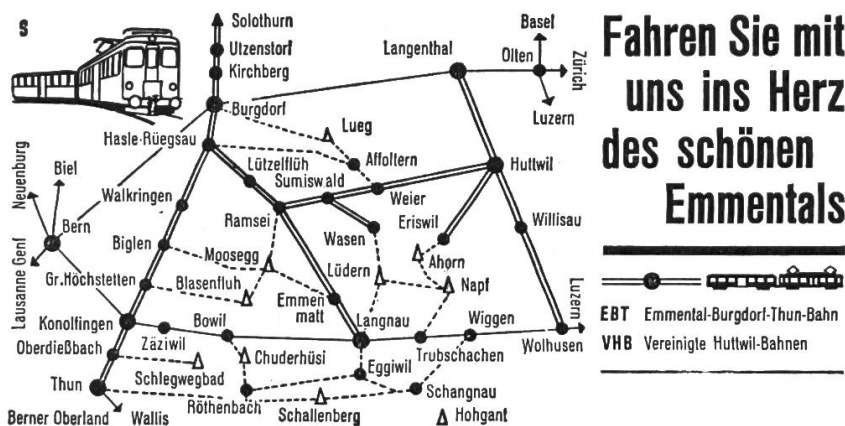
Le lieu d'arrêt du SEESTERN à Wilen au Lac de Sarnen est l'

Hôtel Waldheim au lac

- Grand jardin entouré de forêts
- Grande salle — Restaurant
- Prix modestes pour écoles

L'unique hôtel dans une situation idyllique au bord du Lac
de Sarnen

Fam. P. Townend-Dansky
Tél. (041) 85 13 83 85 24 86



**Fahren Sie mit
uns ins Herz
des schönen
Emmentals**



EBT Emmental-Burgdorf-Thun-Bahn

VHB Vereinigte Hützwil-Bahnen

EMMENTAL

**But de vacances et de voyages
à chaque époque de l'année**

Magnifique vue — itinéraires d'excursions romantiques —
hospitalité connue de longue date — chalets de vacances
accueillants — fêtes populaires — billets d'excursions à
des prix favorables.

Demandez prospectus et renseignements **aux offices de
tourisme, aux bureaux de renseignements CFF et auprès
du service commercial EBT, Bucherstraße 1, 3400 Burgdorf.**



**Le plus beau but
d'excursions du Jura
Télesiège dès Oberdorf SO**

Promenades romantiques — jardin botanique jurassien
Hôtel-Restaurant avec grandes terrasses

A Oberdorf (SO), point de départ du
télesiège au Weißenstein, est exposée
la vieille locomotive SMB N° 11.

Demandez prospectus et renseignements **aux offices du
tourisme et aux bureaux de renseignements CFF, ainsi
qu'à l'Hôtel Weißenstein. Tél. (065) 2 17 01 ou au service
de publicité du BOW à Burgdorf. Tél. (034) 2 31 51.**



Forêt d'Aletsch (Réserve naturelle)

Du repos dans une zone alpine

Riederalp 1950 m.

près du grand glacier d'Aletsch

- Exploitation en été et en hiver
- Climat doux, bonne exposition au soleil
- 3 téléphériques depuis Mörel
680 personnes à l'heure
Aucun temps d'attente
- Renseignements et Prospectus :
- Télésiège de Riederalp au Lac bleu
et vers la Réserve naturelle le long
du glacier d'Aletsch
- 30 km. d'itinéraires d'excursions
bien situés, parcours sans diffi-
cultés pour jeunes et vieux
- Hôtels, pensions, chalets

Office du Tourisme 3981 Riederalp Tél. (028) 5 33 66

TÉLÉPHÉRIQUES MÖREL – RIEDERALP

Capacité de transport totale dans chaque direction : 680 personnes / heure

Télécabine Mörel - Riederalp	350 pers. / h.	Abonnements généraux	} Rabais 50 % sur la taxe normale
Télécabine Mörel - Greich - Riederalp	60 pers. / h.	Abonnements demi-taxes	
Télécabine Mörel - Ried - Riederalp	180 pers. / h.	Abonnements de vacances	
Télécabine Ried - Mörel - Riederalp	90 pers. / h.	Militaires, enfants de 6 à 16 ans	
		Abonnements pour personnes âgées	

Tarifs :

		Aller	Retour
Courses simples		3.40	5.—
Sociétés	10 - 24 personnes	2.80	4.—
	25 - 199 personnes	2.40	3.60
	200 personnes et plus	2.20	3.—
Ecoles	1 ^{re} catégorie jusqu'à 10 ans	1.20	1.80
	2 ^e catégorie à partir de 11 ans	2.10	3.—

Aucun temps d'attente

Il existe dans la nouvelle station un dortoir de 100 lits avec douches et installations de lavage (chauffées). Cuisine moderne. **Renseignements :**

Direction Téléphériques Riederalp
3983 Mörel / Wallis Tél. (028) 5 31 86



Niesen, 2362 m.

Le chemin de fer et le restaurant
de montagne sont ouverts
du 2 mai au 25 octobre.

But idéal pour vos courses d'école
et société.

Prospectus et renseignements auprès de la
Direction du Funiculaire à Mülenen.

Tél. (033) 76 11 12

Exploitation ouverte dès le 2 mai 1970.

Brienzer Rothorn

2349 m. ü. M./7700 feet

Der beliebte Ausflug L'excursion favorite The ideal Excursion

Dampf-Zahnradbahn
Chemin de fer à crémaillère à vapeur
Steam-driven Cogwheel-Railway
Hôtel -Restaurant
Höhenwege - Sentiers alpestres
Most interesting Mountain-Walks
Rothorn - Brünig-Pass
Rothorn - Schönbühl/Lungern

Saison 6. Juni
4. Oktober 1970





L'excursion en car GFM est

- pour le maître, sans soucis
- pour les élèves, réussie.

Demandez sans engagement notre programme-suggestion pour courses d'écoles en autocars

Fribourg

Tél. (037) 2 12 61

Estavayer-le-Lac

Tél. (037) 63 11 89

Bulle

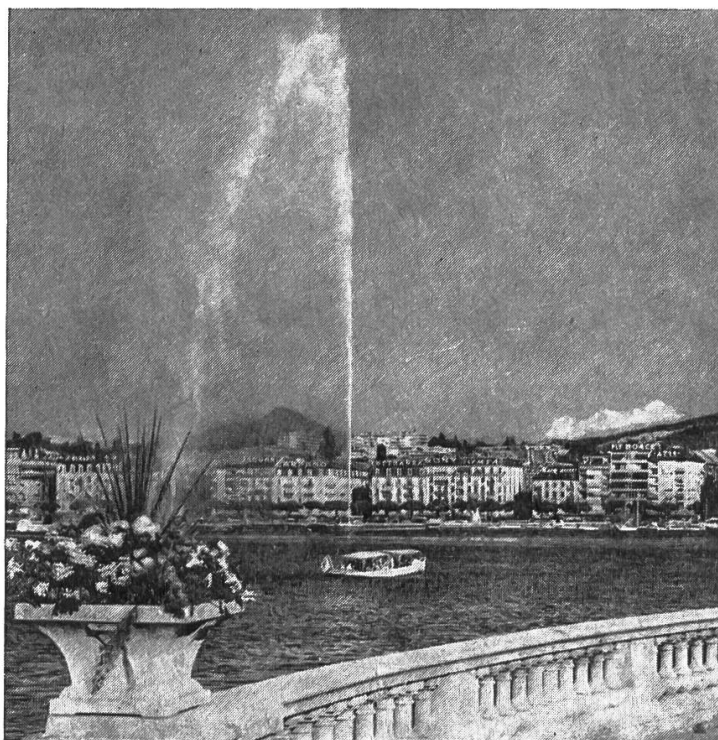
Tél. (029) 2 78 85

Romont

Tél. (037) 52 24 18

UN BUT D'EXCURSION
UNE VILLE DE VACANCES :

GENÈVE



Tout en offrant tous les avantages d'une grande capitale, Genève a su rester une ville à la taille de l'homme.

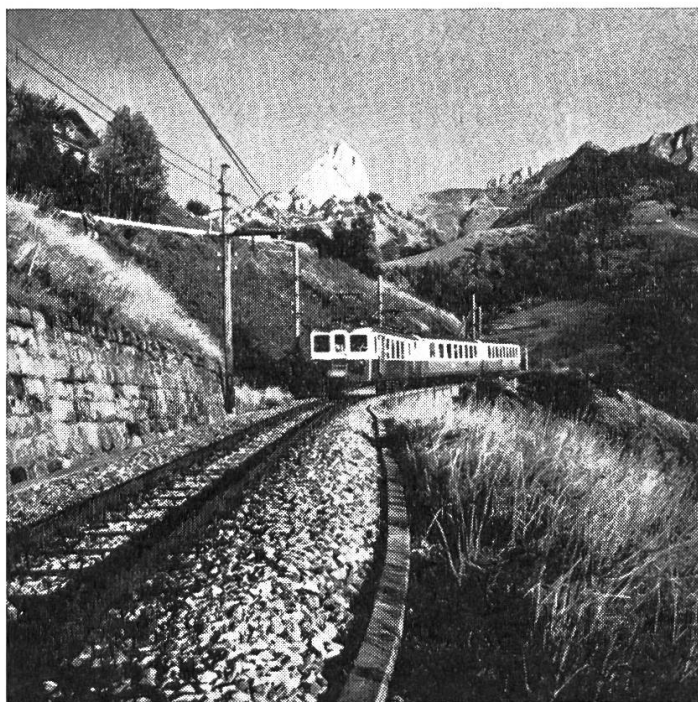
Plages, piscines, parcs merveilleux entourant le lac, promenades dans la campagne genevoise, excursions sur le lac, Genève offre une gamme très étendue de distractions.

L'aéroport de Cointrin avec son trafic intercontinental passionnant à suivre, le Palais des Nations-Unies, le Musée et le Jardin botanique, le Centre hôtelier Swissair de l'aéroport, le Siège de la Croix-Rouge internationale, le Bureau international de l'éducation et son Exposition permanente, sont autant d'attraits pour une visite pleine d'intérêt.

Centre culturel, Genève possède plus de 15 musées et 32 galeries d'art. Son conservatoire de musique organise chaque année les concours internationaux d'exécution musicale.

Fière de ses 2000 ans d'histoire, Genève garde précieusement les vestiges de son passé glorieux. Des visites à pied dans la Vieille Ville sont organisées régulièrement et des guides spécialisés dans l'histoire et l'architecture sont à disposition pour ces promenades passionnantes.

Office du Tourisme de Genève, Place des Bergues 3. Tél. (022) 32 26 05



L'événement de l'année:
une course d'école par le

Montreux Oberland-Bernois

(Montreux - Gstaad - Zweisimmen - Lenk)

Demandez la brochure des
itinéraires de courses
remise **gratuitement** par le
MOB 1820 Montreux
Tél. (021) 61 55 22

Chemins de Fer Montreusiens

Le belvédère de la Suisse romande

Les Rochers de Naye

Jardin alpin le plus haut
d'Europe (2045 m.).

Panorama grandiose
sur lac et alpes

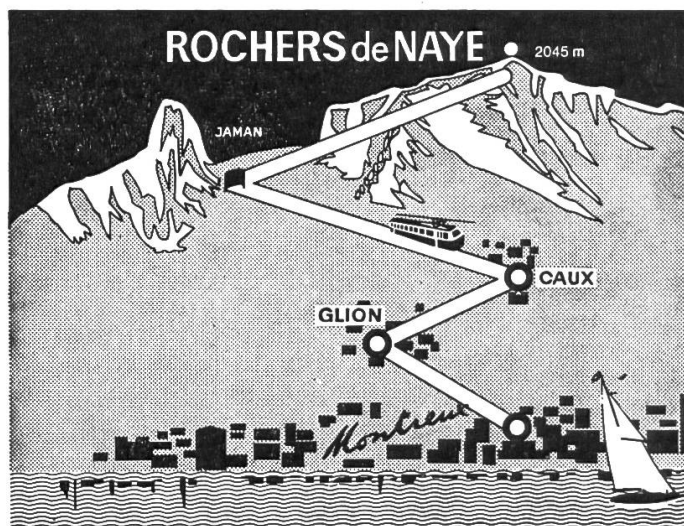
Excellent hôtel-restaurant
Direction v. Bucher.

Dortoirs confortables.

Prix spéciaux pour écoles.

Renseignements:

MOB 1820 Montreux –
tél. (021) 61 55 22



Réservez vos courses d'écoles pour

Isérables

Balcon sur le Rhône (1116 m. d'altitude)
Musée folklorique : tarif spécial pour écoles
et sociétés

Avec son téléphérique rénové, le premier de
Suisse

Prospectus et renseignements auprès de la
Société de Développement.

1914 **Isérables**

Bienvenue au pays des « Bedjuids »!

Kandersteg

1200 m. d'alt.

Télesiège jusqu'à Oeschinen

1700 m. d'alt.

Point de départ pour de nombreuses promenades
et excursions en montagne

Durée du parcours Brigue – Kandersteg : 35 min.

A l'Hôtel des Trois-Tours à Bourguillon

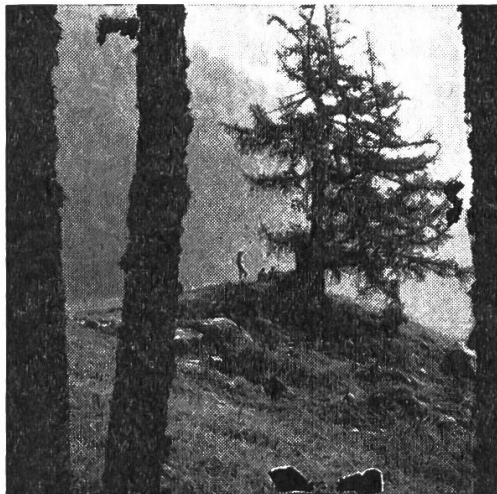
Téléphone 037/2 30 69



Vous trouverez un grand jardin
ombragé et une grande salle,
favorables aux sorties des classes

Propositions d'excursions pour votre prochaine course d'école!

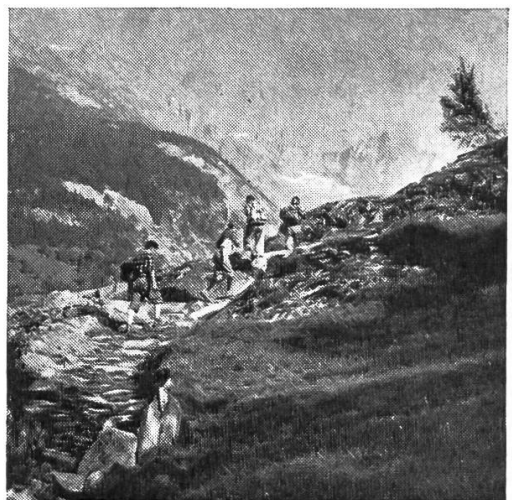
Le sentier des hauteurs de la rampe sud BLS, Hohtenn-Ausserberg-Eggerberg-Lalden-Brigerbad-Brigue, bien connu, a déjà été parcouru par de nombreux touristes. Pour cet été, nous vous proposons des excursions sur les coteaux ensoleillés de la région du Lötschberg, en Valais. Tous les itinéraires sont bien marqués.



Ausserberg (932 m.) - Leiggern (1579 m.) -
Ranft (1589 m.) - Ausserberg = 5 heures



Hohtenn (1078 m.) - Alp Laden (1364 m.)
Alp Tatz (1470 m.) - Hohtenn = 3 ½ heures



Eggerberg (853 m.) - Finnen (1414 m.) -
Kastler (1610 m.) - Mund (1192 m.) -
Lalden (801 m.) = 5 heures



Demandez la carte du sentier de la rampe sud (30 ct.), ainsi que le fichet avec l'extrait d'horaire (gratuit) au

Service de publicité et de voyages
Genfergasse 10
3001 Berne

Tél. 031 / 22 11 82

Le Chemin de fer électrique

Bex 411 m.

Villars 1300 m.

Bretaye 1810 m. **Chamossaire**
2116 m.

dessert la plus belle région des
Alpes vaudoises

Télesièges : Col de Bretaye – Chavonnes
Col de Bretaye – Chamossaire

Belles excursions à

Anzeindaz – Taveyennaz – Chamossaire
et Lac des Chavonnes

● **Tarif spécial pour écoles**

Centovalli



Chemin de fer

Locarno – Camedo – Domodossola – Simplon

La route touristique pour le Tessin
par la pittoresque vallée des Centovalli

Trains directs

articulés dans les deux directions

Voyages circulaires : Suisse romande
Simplon – Centovalli – Gothard

Visitez aussi Ascona – Brissago – Ronco
et la Vallemaggia

FINHAUT

Accès par chemin de fer Martigny-Châtelard
et par la splendide route récemment construite.

Accès par autobus au barrage du Grand-Emosson
en construction.

Nombreuses possibilités de restauration.

Bureau de renseignements Tél. (026) 4 71 80

Bettmeralp

1950 m.

- 3981

Bettmeralp

Verkehrsbüro



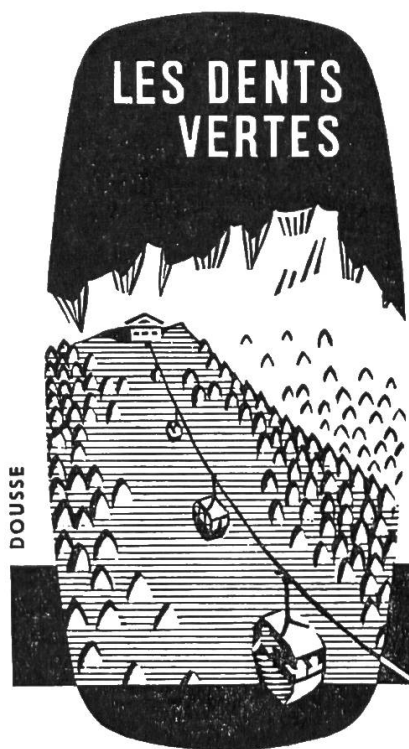
Balcon ensoleillé près du grand glacier d'Aletsch.
Centre des plus belles excursions vers la forêt du
glacier d'Aletsch, les lacs Bettmer et Märjelen, le
Bettmerhorn et le Eggishorn.

Forêts de sapins, de mélèzes et d'arolles.

Vue sur la vallée et les Alpes !

Riche flore !

Un but rêvé pour vos promenades scolaires



Réseau de sentiers
promenades variées
et balisées dans une région connue
pour la richesse et la diversité
de sa flore et de sa faune

Prix : Ecoles 60 % de réduction

Montée Fr. 2.20

Aller-retour Fr. 2.60

CHARMEY

Au sommet: Restaurant des Dents-Vertes
Terrasse panoramique — salle pour pique-nique

Renseignements et prospectus :

Télécabine, 1637 Charmey Tél. (029) 7 12 98 Restaurant : (029) 7 12 24



LUFTSEILBAHN

fiesch-eggishorn

Une promenade dans la **région d'Aletsch** commence par le téléphérique Fiesch-Eggishorn.

De nombreux chemins d'excursions bien marqués, un restaurant bon marché avec des salles d'une immense capacité.

FE. Postfach 97, 3900 Brig

bon

Envoyez-moi s.v.p. votre documentation à

Visitez

L'Ile Saint-Pierre

au lac de Bienne

Besuchen Sie die

St. Peters-Insel

am Bielersee

Téléphérique

Erlenbach - Stockhorn

But idéal d'excursions pour courses d'écoles dans la région du Lac de Thoue avec BLS/MOB au-dessus de Spiez / Gstaad

A 15 minutes à partir d'Erlenbach (Simmental) au sommet du Stockhorn à 2200 m.

Vue magnifique — Restauration

Tarif pour écoles **Fr. 6.30**

Renseignements : Dir. LEST

Tél. (033) 81 21 81

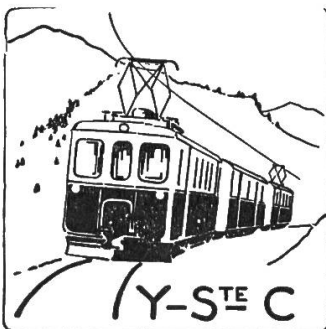
La course
d'école idéale
par le train

Sainte-Croix
Le Chasseron
son télésiège

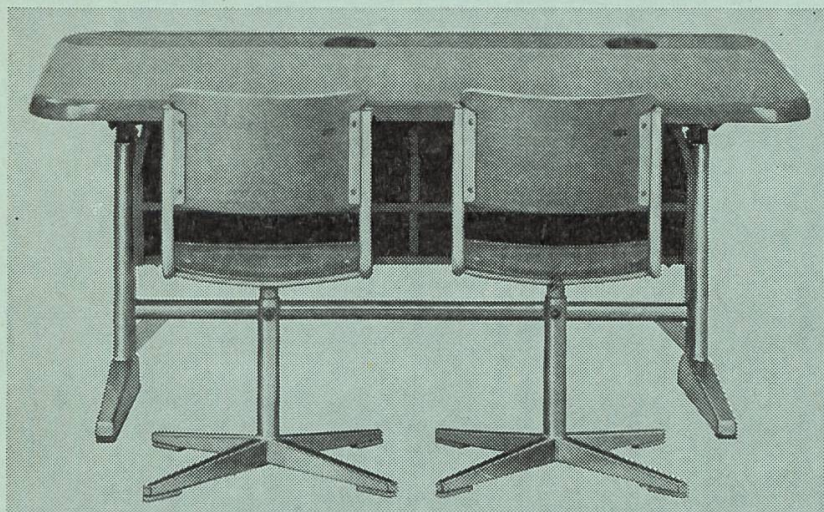
L'Auberson
son musée des
automates et musiques anciennes

Renseignements :

Direction Yverdon – Sainte-Croix
1400 Yverdon – Tél. (024)b2 62 15



Mobilier scolaire sur mesure



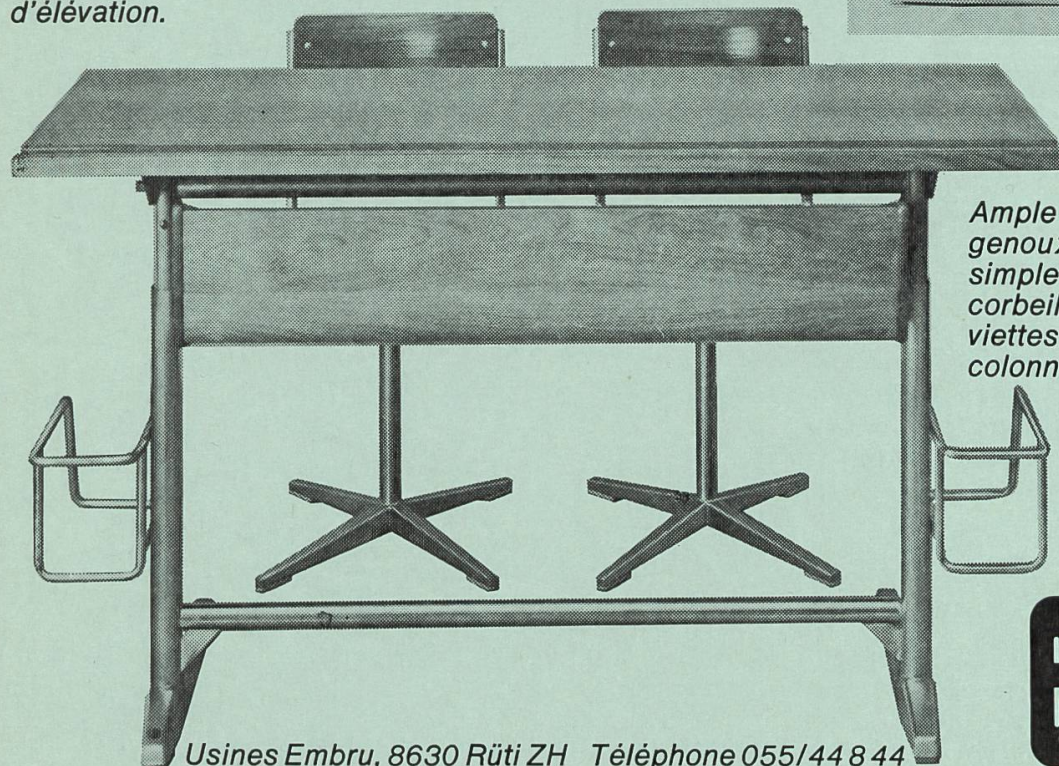
Plateau 120 x 56 cm, revêtement de bois compressé (placage tranché) ou avec revêtement de stratifié; réglable en hauteur avec engrenage ou au moyen de crans d'arrêt et de ressorts d'élévation. Plateau horizontal fixe ou inclinable.

La grandeur, la forme et le réglage de la chaise sont adaptés aux différentes tailles des élèves.

pour les élèves des degrés inférieurs et moyens

pour les degrés supérieurs

Grand plateau, dimensions 130 x 60 cm ou 140 x 60 cm, avec revêtement de bois compressé (placage tranché) ou avec revêtement de stratifié; réglable en hauteur avec engrenage ou au moyen de crans d'arrêt et de ressorts d'élévation.



Ample espace pour les genoux; avec casier à livres simple ou double et deux corbeilles pour les serviettes à l'extérieur des colonnes.

S 13/70

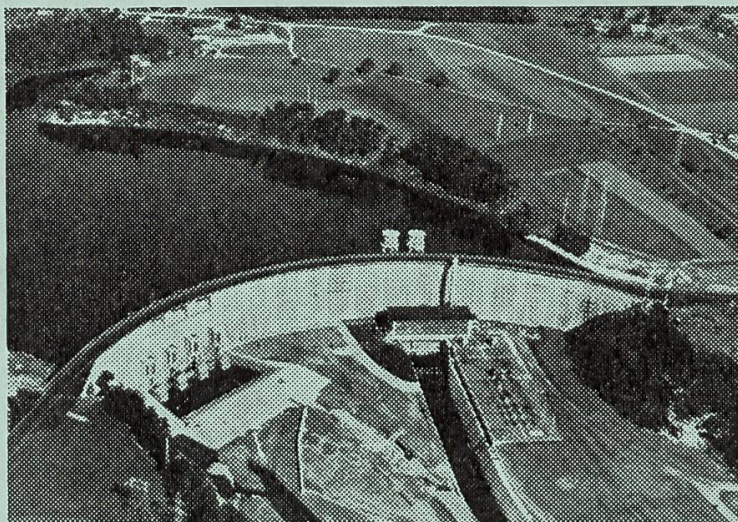
embru

Usines Embru, 8630 Rüti ZH Téléphone 055/44 8 44

Agence de Lausanne, Exposition permanente: 1000 Lausanne 19, chemin Vermont 14, Téléphone 021/26 60 79

J. A.
1700 Fribourg 5
Pérolles

Entreprises Electriques Fribourgeoises



Achetez vos appareils
électriques ménagers
des meilleures marques

chez le spécialiste,
vous serez bien servis.

Tous les bons produits
de Ména-Lux S. A.,
à Morat

Vente au comptant
et à terme

Toutes installations
électriques

ZESAR

2501 Bienne

Le spécialiste du mobilier scolaire

Une expérience de fabrication de 40 ans et une connaissance approfondie de la branche, ainsi qu'une étroite collaboration avec le corps enseignant, nous permettent d'offrir un ameublement avec châssis métallique combiné bois, pratique, moderne et de toute première qualité!

ZESAR est synonyme
de mobilier solide, bien fait,
au juste prix.

Adressez-vous à

ZESAR SA

2501 Bienne

Case postale 25

Tél. (032) 2 25 94

