

Zeitschrift: Ensemble avec nos garçons et nos filles : bulletin pédagogique : revue de la Société fribourgeoise d'éducation
Herausgeber: Société fribourgeoise d'éducation
Band: 99 (1970)
Heft: 1

Werbung

Nutzungsbedingungen

Die ETH-Bibliothek ist die Anbieterin der digitalisierten Zeitschriften auf E-Periodica. Sie besitzt keine Urheberrechte an den Zeitschriften und ist nicht verantwortlich für deren Inhalte. Die Rechte liegen in der Regel bei den Herausgebern beziehungsweise den externen Rechteinhabern. Das Veröffentlichen von Bildern in Print- und Online-Publikationen sowie auf Social Media-Kanälen oder Webseiten ist nur mit vorheriger Genehmigung der Rechteinhaber erlaubt. [Mehr erfahren](#)

Conditions d'utilisation

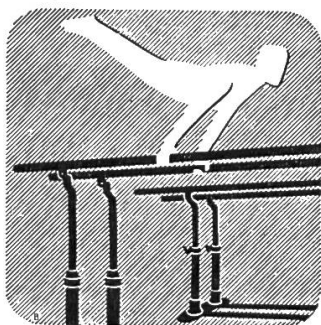
L'ETH Library est le fournisseur des revues numérisées. Elle ne détient aucun droit d'auteur sur les revues et n'est pas responsable de leur contenu. En règle générale, les droits sont détenus par les éditeurs ou les détenteurs de droits externes. La reproduction d'images dans des publications imprimées ou en ligne ainsi que sur des canaux de médias sociaux ou des sites web n'est autorisée qu'avec l'accord préalable des détenteurs des droits. [En savoir plus](#)

Terms of use

The ETH Library is the provider of the digitised journals. It does not own any copyrights to the journals and is not responsible for their content. The rights usually lie with the publishers or the external rights holders. Publishing images in print and online publications, as well as on social media channels or websites, is only permitted with the prior consent of the rights holders. [Find out more](#)

Download PDF: 11.02.2026

ETH-Bibliothek Zürich, E-Periodica, <https://www.e-periodica.ch>



Alder & Eisenhut AG
8700 Küssnacht ZH

Téléphone (051) 90 09 05

Engins de gymnastique,
de sports et de jeux

Vente directe de la fabrique au client

Garage Stadtberg
Fribourg

V. Nussbaumer & Fils SA

**DKW et
Vauxhall**

Photo

RAST

rue de
Lausanne 39
Fribourg



NOUVEAUTÉS SENSATIONNELLES

Rétroprojecteur (Vu-GRAPH)

PHILIPS LCH 2011

Notre prix scolaire Fr. 520.-

Maniable, robuste, lumineux, idéal pour l'école
Pas plus cher qu'un bon projecteur à diapositives.

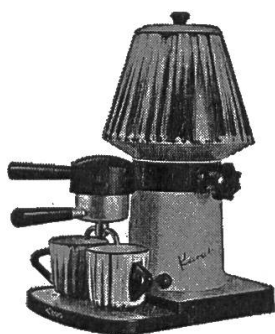
Demandez-nous, **sans engagement**, une démonstration sur place, ou un envoi à l'essai pour 5 jours.

La Maison au Service de l'Enseignement

CENTRALE ROMANDE DE MATÉRIEL AUDIO-VISUEL

Films-Fixes S.A. Fribourg

Rue de Romont 20. Tél. (037) 2 59 72



Cristallerie, porcelaine,
articles et appareils ménagers,
GRAND CHOIX SUR TROIS ÉTAGES
Liste pour cadeaux de mariage.

Bregger au Tilleul Fribourg

A la belle Jardinière

Fribourg Place de la Gare

La Maison du plus grand
choix en vêtements masculins.

**albin
baeriswyl
sa** FRIBOURG



CHAUFFAGES CENTRAUX
INSTALLATIONS SANITAIRES
AV. ST-PAUL 13 - Ø (037) 21565
SUCC. A ESTAVAYER-LE-LAC

PHOTO - CINÉ - PROJECTION

Hans Schmid
& Fils

le spécialiste qui vous conseille
mieux

Pérolles 24 1700 FRIBOURG
Tél. 2 51 81



Rue de Romont 11

OPTIQUE
PHOTO
CINÉ
SON

Studio
Hi-Fi
Grande
salle
de
projection
Fribourg

VESTITA

Confection et Chemiserie
pour messieurs et
jeunes gens

Pérolles 1

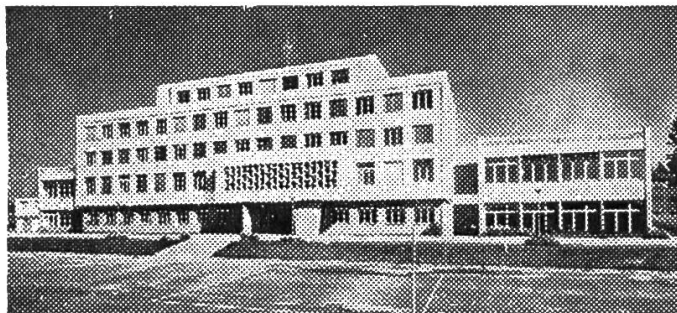
Tél. 2 25 21

Fribourg

Gérant: **J. Neuhaus**

INSTITUT ST-NICOLAS DE FLUE Ecole secondaire

Frères Maristes
Rue Louis-Braille 10, 1700 Fribourg



Internat-Externat
Cycle de 3 ans, préparant
à l'Ecole Normale, à l'Ecole
de Commerce, aux gym-
nases, types B et B-C.
Entrée : septembre.
Examen d'admission :
Mai - Début septembre.

**Nous accueillons aussi les
enfants qui se destinent à
la vocation de Fr. mariste
enseignant.**

Renseignements :
Tél. (037) 2 06 57.

ÉCOLE PÉDAGOGIQUE PRIVÉE

FLORIANA

Direction : E. Piotet, Pontaise 15, **LAUSANNE**, Tél. (021) 24 14 27



Excellente formation de

**GOUVERNANTES D'ENFANTS
JARDINIÈRES D'ENFANTS
ET D'INSTITUTRICES PRIVÉES**

● **PRÉPARATION** au diplôme intercantonal
pour l'enseignement du français.
Rentrées avril et septembre



FIBRALO

CARAN D'ACHE

crayon à pointe fibre
avec encre soluble à l'eau
et non toxique

pour écrire * peindre *
* esquisser *
proprement, avec facilité
et en couleurs

livrable également par
couleurs séparées

étuis métalliques
de 10 et 15 couleurs

CARAN D'ACHE
Fabrique suisse de crayons, Genève



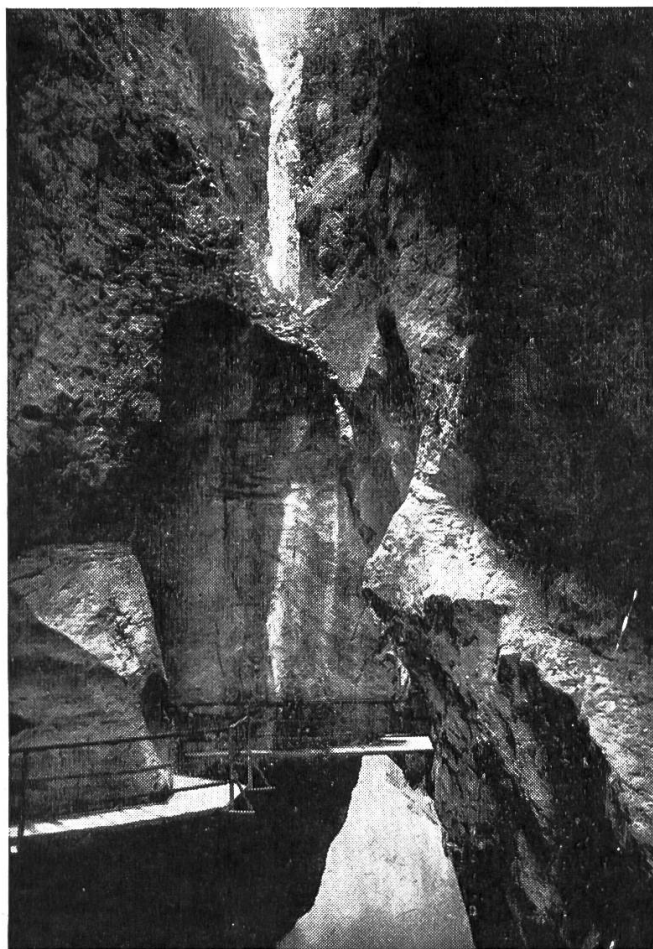
Splendides courses en perspective pour vos écoles et vos sociétés

**Une excursion idéale
par la sensationnelle**

Télécabine de La Creusaz

**aux Marécottes-sur-Salvan
1100-1800 m.**

**vous permettra de découvrir toutes les Alpes
du Mont-Blanc au Cervin
Piscine et zoo alpin**



Gorges de l'Aar

près de

Meiringen

Oberland bernois

**sur la route du Brünig
Grimsel, Susten et Engstlenalp**

**Une des plus belles merveilles
de la nature en Suisse**

**Les sociétés et les écoles
bénéficient d'importantes
réductions**

Le but de votre excursion scolaire de cette année, les

Grottes de St-Beat

au bord du lac de Thoune, célèbre lieu de pèlerinage du Moyen Age, 1 km. de grottes souterraines avec stalactites et chutes d'eau éclairées à l'électricité.



Au restaurant, vous trouverez non seulement des repas complets, mais également des soupes, cafés, thés, etc.

Informations :
St. Beatushöhlen
Post Sundlaenen
Tél. (036) 2 17 43

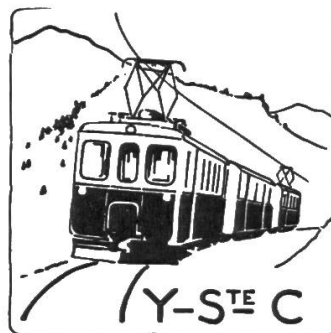
La course
d'école idéale
par le train

Sainte-Croix
Le Chasseron
son télésiège

L'Auberson
son musée des
automates et musiques anciennes

Renseignements :

Direction Yverdon – Sainte-Croix
1400 Yverdon – Tél. (024)b2 62 15



Visitez

L'Ile Saint-Pierre

au lac de Bienne

Besuchen Sie die

St. Peters-Insel

am Bielersee

SAINT-MAURICE – Cité gallo-romaine

La porte du Valais

Centre d'intense vie musicale et artistique

- La Basilique de la royale Abbaye et son célèbre trésor
- La collection épigraphique
- La Grotte aux Fées et son lac souterrain
- Le Château et ses ponts

But d'excursion idéal pour les courses scolaires

Votre prochain but de promenade scolaire

Bouveret-Plage

(Paradis des campeurs)

Vaste emplacement pour organisation
champêtre des sociétés et écoles
A 10 min. de la gare et du débarcadère

Restaurant — Pique-nique — Jeux —

En cas de mauvais temps : abris

Tél. (021) 60 61 51 ou 60 63 66

Direction : Imhof



Demandez prospectus et renseignements aux offices de tourisme, aux bureaux de renseignements CFF et auprès du service commercial EBT, Bucherstraße 1, 3400 Burgdorf.

**Le plus beau but
d'excursions du Jura
Télesiège dès Oberdorf SO**

A Oberdorf (SO), point de départ du télésiège au Weißenstein, est exposée la vieille locomotive SMB N° 11.

Demandez prospectus et renseignements aux offices du tourisme et aux bureaux de renseignements CFF, ainsi qu'à l'Hôtel Weißenstein. Tél. (065) 2 17 01 ou au service de publicité du BOW à Burgdorf. Tél. (034) 2 31 51.

Bettmeralp

1950 m.

-3981

Bettmeralp

Verkehrsbüro



Balcon ensoleillé près du grand glacier d'Aletsch. Centre des plus belles excursions vers la forêt du glacier d'Aletsch, les lacs Bettmer et Märjelen, le Bettmerhorn et le Eggishorn.

Forêts de sapins, de mélèzes et d'arolles.

Vue sur la vallée et les Alpes !

Riche flore !

Une excursion dans le canton d'Obwald ne se termine jamais sans une

Promenade en bateau sur le lac de Sarnen

« SEESTERN »

est un bateau pouvant transporter jusqu'à 50 personnes. Il convient par conséquent très bien aux courses d'écoles et de sociétés.

Pour tous renseignements et inscriptions, veuillez vous adresser à :

Félix Heymann, bateau à moteur 6060 Sarnen
Tél. (041) 85 18 55 ou 85 24 55

Le lieu d'arrêt du SEESTERN à Wilen au Lac de Sarnen est l'

Hôtel Waldheim au lac

- Grand jardin entouré de forêts
- Grande salle — Restaurant
- Prix modestes pour écoles

L'unique hôtel dans une situation idyllique au bord du Lac de Sarnen

Fam. P. Townend-Dansky

Tél. (041) 85 13 83 85 24 86

Le Chemin de fer électrique

Bex 411 m.

Villars 1300 m.

Bretaye 1810 m. **Chamossaire** 2116 m.

dessert la plus belle région des
Alpes vaudoises

Télesièges : Col de Bretaye – Chavonnes
Col de Bretaye – Chamossaire

Belles excursions à

Anzeindaz – Taveyennaz – Chamossaire
et Lac des Chavonnes

● **Tarif spécial pour écoles**

Centovalli



Chemin de fer

Locarno – Camedo – Domodossola – Simplon

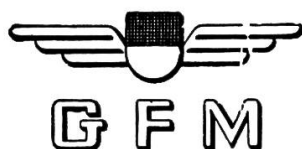
La route touristique pour le Tessin
par la pittoresque vallée des Centovalli

Trains directs

articulés dans les deux directions

Voyages circulaires : Suisse romande
Simplon – Centovalli – Gothard

Visitez aussi Ascona – Brissago – Ronco
et la Vallemaggia



L'excursion en car GFM est

- pour le maître, sans soucis
- pour les élèves, réussie.

Demandez sans engagement notre programme-suggestion pour courses d'écoles en autocars

Fribourg

Tél. (037) 2 12 61

Estavayer-le-Lac

Tél. (037) 63 11 89

Bulle

Tél. (029) 2 78 85

Romont

Tél. (037) 52 24 18



Niesen, 2362 m.

Le chemin de fer et le restaurant
de montagne sont ouverts
du 2 mai au 25 octobre.

But idéal pour vos courses d'école
et société.

Prospectus et renseignements auprès de la
Direction du Funiculaire à Mülenen.

Tél. (033) 76 11 12

Exploitation ouverte dès le 2 mai 1970.

Brienzer Rothorn

2349 m. ü. M./7700 feet

Der beliebte Ausflug L'excursion favorite The ideal Excursion

Dampf-Zahnradbahn
Chemin de fer à crémaillère à vapeur
Steam-driven Cogwheel-Railway
Hôtel -Restaurant
Höhenwege - Sentiers alpestres
Most interesting Mountain-Walks
Rothorn - Brünig-Pass
Rothorn - Schönbühl/Lungern

Saison 6. Juni
4. Oktober 1970



Réservez vos courses d'écoles pour

Isérables

Balcon sur le Rhône (1116 m. d'altitude)
Musée folklorique : tarif spécial pour écoles
et sociétés

Avec son téléphérique rénové, le premier de
Suisse

Prospectus et renseignements auprès de la
Société de Développement.
1914 **Isérables**

Bienvenue au pays des « Bedjuids »!

Votre prochaine course d'école ?

« Les Franches-Montagnes »

Pour loger et manger : Le Motel-restaurant Beau-Séjour
Cerneux-Veusil-dessus — Tél. (039) 4 71 70.

Demandez sans engagements, prospectus et renseigne-
ments, plus documentation spéciale pour école.
Merci d'avance !

Pour les Sociétés et les écoles

Le Château d'Oron

est un but de course tout trouvé.

En outre, il est possible d'y
organiser des repas aux chan-
delles avec broche dans les
salles mêmes des banquets.

Le gardien vous donne, sur
simple demande, tous les
renseignements désirés.
Tél. (021) 93 72 22

Votre prochaine Course d'école



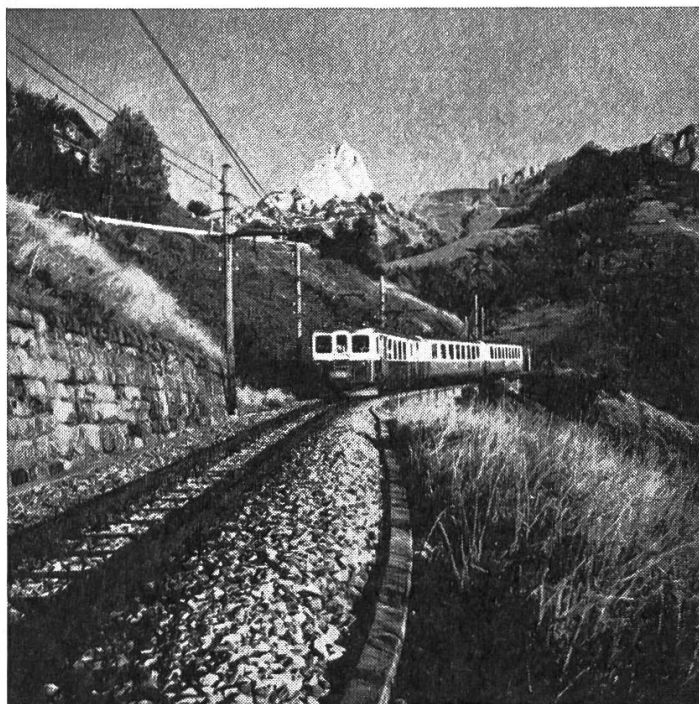
Si vous recherchez une journée de pleine détente, offrez à vos élèves une excursion à

Leysin-Aï-Berneuse

vue étendue allant des Alpes fribourgeoises, bernoises, valaisannes et vaudoises, jusqu'au Léman et au lointain Jura.

Restaurant au sommet de la Berneuse
2048 m.

Possibilité de descendre à pied
par divers itinéraires



L'événement de l'année:
une course d'école par le

Montreux Oberland-Bernois

(Montreux - Gstaad - Zweisimmen - Lenk)

Demandez la brochure des
itinéraires de courses
remise **gratuitement** par le
MOB 1820 Montreux
Tél. (021) 61 55 22

Chemins de Fer Montreusiens

Le belvédère de la Suisse romande

Les Rochers de Naye

Jardin alpin le plus haut
d'Europe (2045 m.).

Panorama grandiose
sur lac et alpes

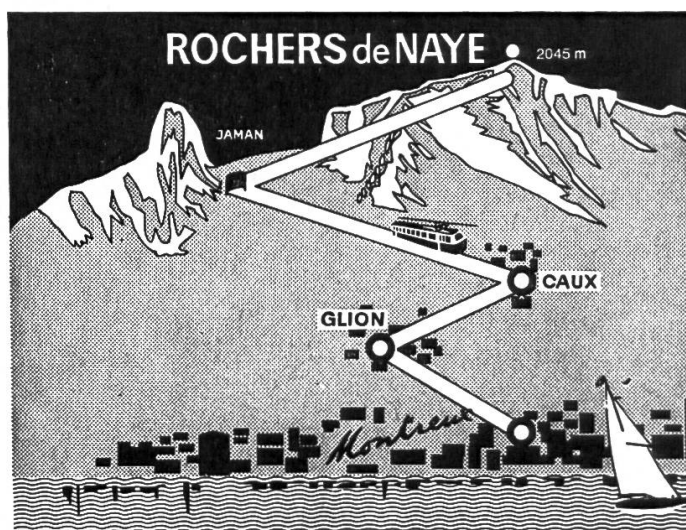
Excellent hôtel-restaurant
Direction v. Bucher.

Dortoirs confortables.

Prix spéciaux pour écoles.

Renseignements:

MOB 1820 Montreux –
tél. (021) 61 55 22





Forêt d'Aletsch (Réserve naturelle)

Du repos dans une zone alpine

Riederalp 1950 m.

près du grand glacier d'Aletsch

- Exploitation en été et en hiver
- Climat doux, bonne exposition au soleil
- 3 téléphériques depuis Mörel
680 personnes à l'heure
Aucun temps d'attente
- Télésiège de Riederalp au Lac bleu
et vers la Réserve naturelle le long
du glacier d'Aletsch
- 30 km. d'itinéraires d'excursions
bien situés, parcours sans diffi-
cultés pour jeunes et vieux
- Hôtels, pensions, chalets

● Renseignements et Prospectus :

Office du Tourisme 3981 Riederalp Tél. (028) 5 33 66

TÉLÉPHÉRIQUES MÖREL – RIEDERALP

Capacité de transport totale dans chaque direction : 680 personnes / heure

Télécabine Mörel - Riederalp	350 pers. / h.	Abonnements généraux	Rabais 50 % sur la taxe normale
Télécabine Mörel - Greich - Riederalp	60 pers. / h.	Abonnements demi-taxes	
Télécabine Mörel - Ried - Riederalp	180 pers. / h.	Abonnements de vacances	
Télécabine Ried - Mörel - Riederalp	90 pers. / h.	Militaires, enfants de 6 à 16 ans	
		Abonnements pour personnes âgées	

Tarifs :

		Aller	Retour
Courses simples		3.40	5.—
Sociétés	10 - 24 personnes	2.80	4.—
	25 - 199 personnes	2.40	3.60
	200 personnes et plus	2.20	3.—
Ecoles	1 ^{re} catégorie jusqu'à 10 ans	1.20	1.80
	2 ^e catégorie à partir de 11 ans	2.10	3.—

Aucun temps d'attente

Il existe dans la nouvelle station un dortoir de 100 lits avec douches et installations de lavage (chauffées). Cuisine moderne. **Renseignements :**

Direction Téléphériques Riederalp
3983 Mörel / Wallis Tél. (028) 5 31 86

A l'Hôtel des Trois-Tours à Bourguillon

Téléphone 037/2 30 69



Vous trouverez un grand jardin
ombragé et une grande salle,
favorables aux sorties des classes

Kandersteg

1200 m. d'alt.

Télesiège jusqu'à Oeschinen

1700 m. d'alt.

Point de départ pour de nombreuses promenades
et excursions en montagne

Durée du parcours Brigue – Kandersteg : 35 min.

Luftseilbahn

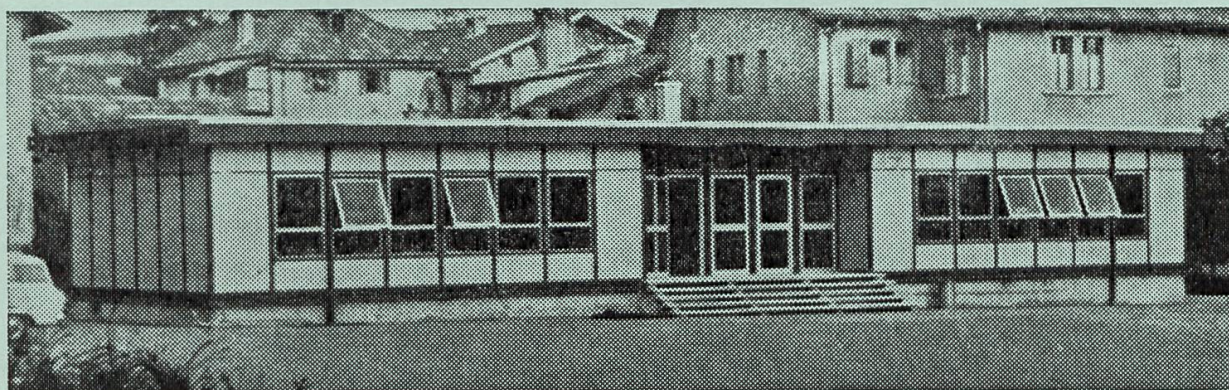
Erlenbach-Stockhorn

Lohnendes Ziel für Schulreisen
ins Thunerseegebiet mit
BLS/MOB über Spiez/Gstaad

in 15 Min. ab Erlenbach i. S.
zum Stockhorn Gipfel auf 2200 m.
Einmalige Rundsicht-Restoration

Schülertarif Fr. **6.30**

Ausk. Dir. LEST (033) 81 21 81



Pavillons scolaires de 10 classes à Neuchâtel

PENSEZ-VOUS A UNE NOUVELLE CONSTRUCTION SCOLAIRE ?

Vos locaux actuels ne vous suffisent plus ? Des classes mobiles résoudre-elles vos problèmes ?

Vous vous préoccupez de la construction d'un bureau, d'une école enfantine, d'une maison communale ?

Dans ce cas vous devez au préalable vous informer sur un nouveau système de construction — le système TERRAPIN — **clefs en main en quelques jours.**

Les bâtiments vraiment préfabriqués système TERRAPIN marquent une nouvelle étape, tant sur le plan durée de montage, possibilité de variabilité, conception architecturale, que sur le plan possibilité d'agrandissement, de démontage, de remontage et le temps respectif nécessité. Tout ceci combiné avec une stabilité, solidité et résistance aux intempéries de très haut degré. Exigez-vous de plus de votre futur bâtiment un prix abordable ? Il le sera !

Projets - Documentations - Conseils - Renseignements sans engagement

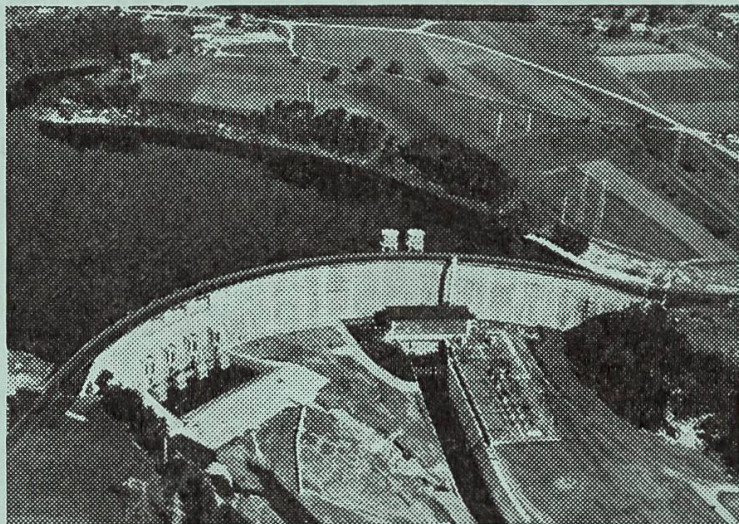
VERISIA S.A. 2115 BUTTES

Télex : Vermy CH 3 52 33

Téléphone (038) 9 01 01

J. A.
1700 Fribourg 5
Pérolles

Entreprises Electriques Fribourgeoises



Achetez vos appareils
électriques ménagers
des meilleures marques

chez le spécialiste,
vous serez bien servis.

Tous les bons produits
de Ména-Lux S.A.,
à Morat

Vente au comptant
et à terme

Toutes installations
électriques

ZESAR_{SA}

2501 Bienne

Le spécialiste du mobilier scolaire

Une expérience de fabrication de 40 ans et une connaissance approfondie de la branche, ainsi qu'une étroite collaboration avec le corps enseignant, nous permettent d'offrir un ameublement avec châssis métallique combiné bois, pratique, moderne et de toute première qualité!

ZESAR est synonyme
de mobilier solide, bien fait,
au juste prix.

Adressez-vous à

ZESAR SA

2501 Bienne

Case postale 25

Tél. (032) 2 25 94

