

**Zeitschrift:** Ensemble avec nos garçons et nos filles : bulletin pédagogique : revue de la Société fribourgeoise d'éducation  
**Herausgeber:** Société fribourgeoise d'éducation  
**Band:** 98 (1969)  
**Heft:** 4

## **Werbung**

### **Nutzungsbedingungen**

Die ETH-Bibliothek ist die Anbieterin der digitalisierten Zeitschriften auf E-Periodica. Sie besitzt keine Urheberrechte an den Zeitschriften und ist nicht verantwortlich für deren Inhalte. Die Rechte liegen in der Regel bei den Herausgebern beziehungsweise den externen Rechteinhabern. Das Veröffentlichen von Bildern in Print- und Online-Publikationen sowie auf Social Media-Kanälen oder Webseiten ist nur mit vorheriger Genehmigung der Rechteinhaber erlaubt. [Mehr erfahren](#)

### **Conditions d'utilisation**

L'ETH Library est le fournisseur des revues numérisées. Elle ne détient aucun droit d'auteur sur les revues et n'est pas responsable de leur contenu. En règle générale, les droits sont détenus par les éditeurs ou les détenteurs de droits externes. La reproduction d'images dans des publications imprimées ou en ligne ainsi que sur des canaux de médias sociaux ou des sites web n'est autorisée qu'avec l'accord préalable des détenteurs des droits. [En savoir plus](#)

### **Terms of use**

The ETH Library is the provider of the digitised journals. It does not own any copyrights to the journals and is not responsible for their content. The rights usually lie with the publishers or the external rights holders. Publishing images in print and online publications, as well as on social media channels or websites, is only permitted with the prior consent of the rights holders. [Find out more](#)

**Download PDF:** 12.01.2026

**ETH-Bibliothek Zürich, E-Periodica, <https://www.e-periodica.ch>**

Une brochure illustrée consacrée aux bâtiments scolaires et à leur agencement intérieur, ainsi qu'une documentation technique sur les tableaux noirs et sur les tables d'expériences sont mises gracieusement à la disposition des architectes, des directeurs d'école et des maîtres.



**Nous sommes spécialisés dans la fabrication de tableaux noirs d'un genre nouveau, dont le revêtement bénéficie d'une garantie de 10 ans, de tables d'expériences fonctionnelles et de mobilier idéal pour jardins d'enfants.**

# **hunziker**

Hunziker Fils  
fabrique de meubles d'école S. A.  
8800 Thalwil  
téléphone (051) 92 09 13



**Alder & Eisenhut AG**  
8700 Küsnacht ZH

Téléphone (051) 90 09 05

77 ans d'expérience dans la fabrication

d'engins de gymnastique,  
de sports et de jeux

Vente directe de la fabrique au client

**Clavichordes**  
**Clavecins**  
**Epinettes**



**Otto Rindlisbacher**

8003 Zürich, Dubsstraße 23 / 26  
Tel. (051) 33 49 98

Pour tous vos imprimés  
une seule adresse



Imprimerie St-Paul  
Fribourg

**VESTITA**

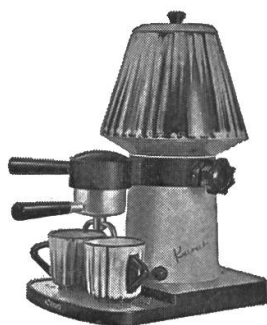
Confection et Chemiserie  
pour messieurs et  
jeunes gens

Pérolles 1

Tél. 2 25 21

Fribourg

Gérant : **J. Neuhaus**



Cristallerie, porcelaine,  
articles et appareils ménagers,

GRAND CHOIX SUR TROIS ÉTAGES

Liste pour cadeaux de mariage.

**Bregger au Tillent Fribourg**

Garage Stadtberg  
Fribourg

V. Nussbaumer & Fils SA

**DKW et  
Vauxhall**

Photo

**RAST**

rue de  
Lausanne 39  
Fribourg



PHOTO - CINÉ - PROJECTION

*Hans Schmid*  
& Fils

le spécialiste qui vous conseille  
mieux

Pérolles 24 1700 FRIBOURG  
Tél. 2 51 81



Rue de Romont 11

OPTIQUE  
PHOTO  
CINÉ  
SON

Studio  
Hi-Fi  
Grande  
salle  
de  
projection  
Fribourg

**A la belle Jardinière**

Fribourg Place de la Gare

La Maison du plus grand  
choix en vêtements masculins.

**albin  
baeriswyl**  
**sa** FRIBOURG



CHAUFFAGES CENTRAUX  
INSTALLATIONS SANITAIRES  
AV. ST-PAUL 13 - ☎ (037) 21565  
SUCC. A ESTAVAYER-LE-LAC

**Ecole pédagogique privée**

**FLORIANA**

Pontaise 15 Lausanne Téléphone 24 14 27  
Direction: E. Piotet

Excellente formation de  
**Gouvernantes d'enfants**  
**Jardinières d'enfants**  
**et d'Institutrices privées**

**Placement des élèves assuré**

La directrice reçoit tous les jours de 11 heures à midi  
(sauf samedi) ou sur rendez-vous

# Au corps enseignant du cycle primaire!

**Loin de nous l'idée d'aborder le thème  
des moyens de contrôler  
si vos élèves ont fait leurs devoirs.**

**Nous voudrions, par contre, révéler  
comment vérifier leur hygiène dentaire!**

En Suisse, 90-95% des écoliers souffrent de carie dentaire. On estime à quelque 40% le nombre des enfants de 7 à 12 ans qui ne se brossent jamais les dents. 5% seulement les soignent trois fois par jour.

Ces chiffres sont extrêmement alarmants. Ils soulignent l'urgence d'une campagne pour une meilleure hygiène dentaire. Colgate-Palmolive S.A. a donc préparé une campagne «Sauves tes dents rouges». Un matériel complet de démonstration et de «leçon de choses» vous aidera à faire comprendre aisément à vos élèves les graves conséquences d'une hygiène dentaire déficiente. Vous les encouragerez ainsi à prendre meilleur soin de leur dentition.

La campagne s'appuie sur le matériel suivant:

- imprimés conçus sur le mode divertissant, pour distribution aux élèves
- tablettes rouges pour examen par coloration
- une affiche grand format à placer dans la classe
- la brochure documentaire pour le corps enseignant «La carie dentaire — ennemi n°1 de votre classe!»

Accordez votre soutien à cette campagne pour améliorer l'hygiène dentaire de vos élèves... car prévenir vaut mieux que souffrir.



## COUPON BP 2

à découper et envoyer à  
Colgate-Palmolive S.A.  
Talstrasse 65, 8001 Zurich

Je désire recevoir le matériel gratuit pour la campagne «Sauves tes dents rouges».

Nombre d'élèves \_\_\_\_\_ Classe de \_\_\_\_\_ année

Mr/Mme/Mlle \_\_\_\_\_

Ecole \_\_\_\_\_

Adresse \_\_\_\_\_

No postal/localité \_\_\_\_\_

Signature \_\_\_\_\_

Date \_\_\_\_\_

Le matériel pour cette campagne «Sauves tes dents rouges» ne peut être mis à disposition que jusqu'à épuisement du stock.

# Meubles d'école sur mesure

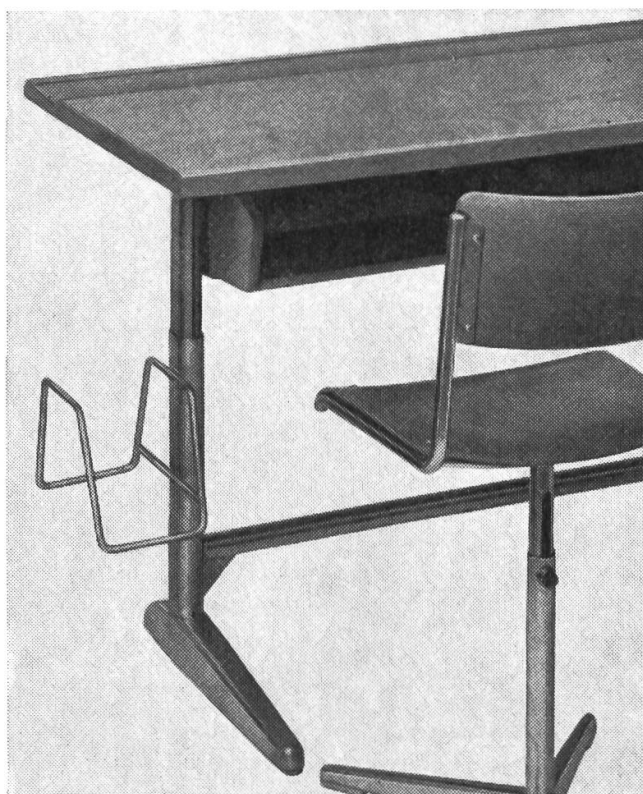
S 10 / 67

**pour les degrés  
inférieurs et moyens**



*Plateau de table 120 x 53 cm, en bois pressé, avec placage déroulé ou tranché ou avec revêtement de résine synthétique, réglage en hauteur par l'engrenage Embru ou le mécanisme à ressorts et vis de serrage, avec ou sans réglage d'inclinaison du plateau.*

*Chaises réglables et adaptables aux degrés inférieurs et moyens.*



**pour le degré supérieur**

*grand plateau de table 130-140 x 56-60 cm, en bois pressé, placage déroulé ou tranché ou avec revêtement de résine synthétique, réglage en hauteur avec l'engrenage Embru ou le mécanisme à ressorts et vis de serrage, bonne liberté des genoux, grâce à l'aménagement en retrait du rayon à livres, corbeilles latérales pour la serviette.*

Agence de Lausanne,  
Exposition permanente:  
chemin Vermont 14  
Téléphone 021/26 60 79

**embru**

Usines Embru, 8630 Rüti ZH, Téléphone 055/44 8 44

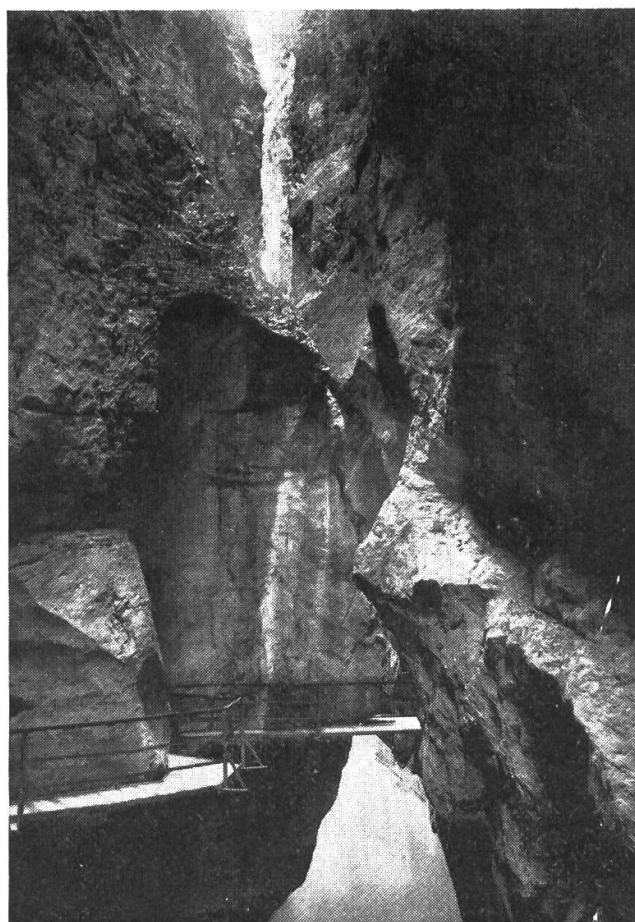
## **Splendides courses en perspective pour vos écoles et vos sociétés**

### **A l'Hôtel des Trois-Tours à Bourguillon**

Téléphone 037/2 30 69



Vous trouverez un grand jardin  
ombragé et une grande salle,  
favorables aux sorties des classes



## **Gorges de l'Aar**

près de

### **Meiringen**

**Oberland bernois**

sur la route du Brünig  
Grimsel, Susten et Engstlenalp

Une des plus belles merveilles  
de la nature en Suisse

Les sociétés et les écoles  
bénéficient d'importantes  
réductions



Le Chemin de fer électrique

**Bex** 411 m.

**Villars** 1300 m.

**Bretaye** 1810 m. **Chamossaire**  
2116 m.

dessert la plus belle région des  
**Alpes vaudoises**

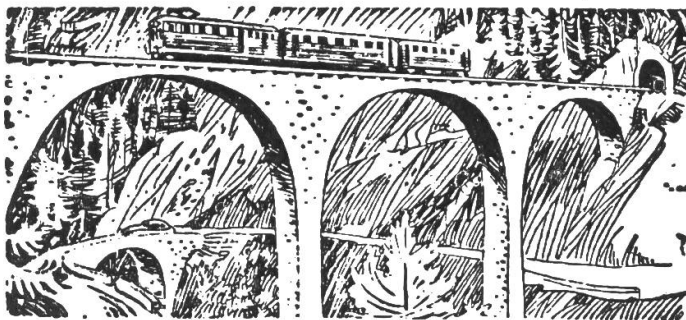
Télésièges : Col de Bretaye – Chavonnes  
Col de Bretaye – Chamossaire

Belles excursions à

Anzeindaz – Taveyennaz – Chamossaire  
et Lac des Chavonnes

● **Tarif spécial pour écoles**

**Centovalli**



Chemin de fer

Locarno – Camedo – Domodossola – Simplon

La route touristique pour le Tessin  
par la pittoresque vallée des Centovalli

Trains directs

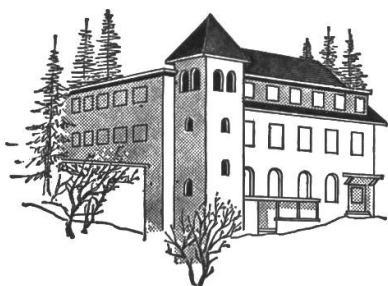
articulés dans les deux directions

Voyages circulaires : Suisse romande

Simplon – Centovalli – Gothard

Visitez aussi Ascona – Brissago – Ronco  
et la Vallemaggia





# AROSA

Pour vos vacances scolaires, courses d'écoles, excursions de groupes et de familles, **Arosa** vous accueillera, en été comme en hiver, dans sa maison de vacances pour la jeunesse. Prix très avantageux. L'auberge de jeunesse, très bien installée, offre un toit pour 120 personnes en dortoirs de 6 à 20 lits. Elle comprend en outre 4 chambres pour directeurs avec lits, eau courante et possibilité d'utilisation des douches. Durée des saisons : décembre à avril, de juin à septembre (év. oct.).

Prix réduits pendant l'entre-saison.

Veuillez s. v. pl. prendre contact d'avance auprès de :

**L'Auberge de Jeunesse Arosa, 7050 Arosa**  
**Tél. 081/31 13 97**

Une excursion dans le canton d'Obwald ne se termine jamais sans une

## Promenade en bateau sur le lac de Sarnen

« L'Etoile de mer »

est un bateau pouvant transporter jusqu'à 50 personnes. Il convient par conséquent très bien aux courses d'écoles et de société.

Pour tous renseignements et inscriptions, veuillez vous adresser à :

**Félix Heymann, bateau à moteur 6060 Sarnen**  
**Tél. 041/85 18 55 ou 85 24 55**

**Votre prochain but de promenade scolaire**

## Bouveret-Plage

(Paradis des campeurs)

Vaste emplacement pour organisation  
champêtre des sociétés et écoles  
A 10 min. de la gare et du débarcadère

**Restaurant — Pique-nique — Jeux —  
Canotage**

En cas de mauvais temps : abris

Tél. (021) 60 61 51 ou 60 63 66

Direction : Imhof

# **Verbier-Mont Gelé**

**à 3023 m. par téléphérique  
se gorger d'air pur et de soleil**

En un regard toutes les Alpes

Quel beau cadeau  
de fin d'année scolaire !

Les pique-niques peuvent être  
pris à 3000, 2700, 2200 m. et  
en station

Gros rabais  
pour courses d'école

Pour les Sociétés et les écoles

## **Le Château d'Oron**

est un but de course tout trouvé.

En outre, il est possible d'y  
organiser des repas aux chan-  
delles avec broche dans  
la salle même des banquets.

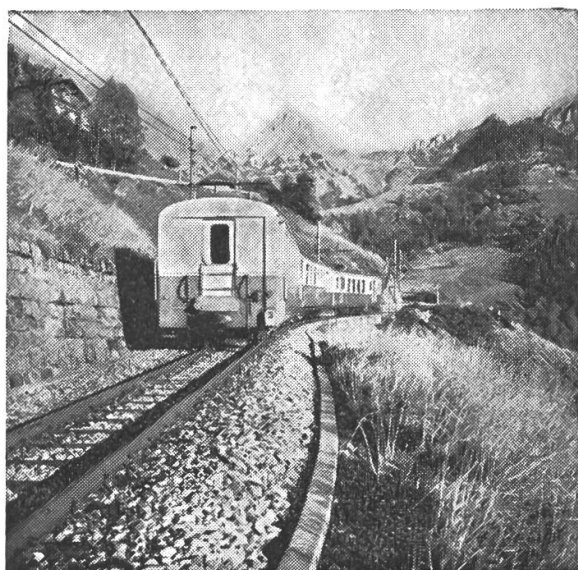
Le gardien vous donne, sur  
simple demande, tous les  
renseignements désirés.  
Tél. (021) 93 72 22

## **SAINT-MAURICE – Cité gallo-romaine** **La porte du Valais**

Centre d'intense vie musicale et artistique

- La Basilique de la royale Abbaye et son célèbre trésor
- La collection épigraphique
- La Grotte aux Fées et son lac souterrain
- Le Château et ses ponts

But d'excursion idéal pour les courses scolaires



L'événement de l'année:

une course d'école par le

## **Montreux Oberland-Bernois**

Demandez la brochure des  
itinéraires de courses  
remise **gratuitement** par le  
MOB 1820 Montreux –  
tél. (021) 61 55 22

---

# Chemins de Fer Montreusiens

---

Le belvédère de la Suisse romande

## **Les Rochers de Naye**

Jardin alpin le plus haut  
d'Europe (2045 m.).

Excellent hôtel-restaurant  
Direction v. Bucher.

Dortoirs confortables.

**Prix spéciaux pour écoles.**

Renseignements:

MOB 1820 Montreux –  
tél. (021) 61 55 22





## **Niesen, 2362 m.**

Le chemin de fer et le restaurant  
de montagne sont ouverts depuis le 3 mai

But idéal pour vos courses d'école et société

Prospectus et renseignements  
auprès de la Direction du  
Funiculaire à Mülenen

Tél. (033) 76 11 12

Exploitation ouverte dès le 3 mai 1969

Réservez vos courses d'écoles pour

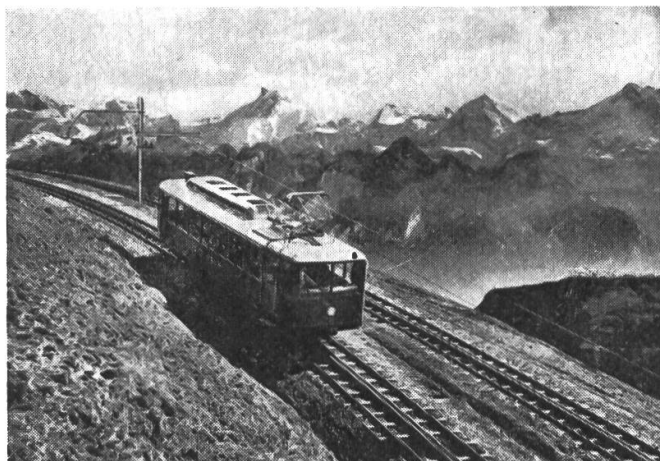
## **Isérables**

**Balcon sur le Rhône** (1116 m d'altitude)  
Musée folklorique : tarif spécial pour écoles et  
sociétés

Avec son téléphérique rénové, le premier de  
Suisse

Prospectus et renseignements auprès de la  
Société de Développement.  
**1914 Isérables**

Bienvenue au pays des « Bdejuids » !



# **RIGI**

Le Rigi, belvédère de notre pays, offre d'innombrables possibilités d'excursions et de promenades pour les familles, les écoles et les sociétés.

Un panorama splendide sur les Hautes Alpes et sur le Moyen Pays ; une vision magnifique des différents lacs de la Suisse centrale.

Tous les renseignements nécessaires seront fournis par :

**Téléphérique Weggis-Rigi Kaltbad**  
**Chemin de fer Vitznau-Rigi lac des Quatre-Cantons**  
 6354 Vitznau Tél. 041/83 13 02

**Chemin de fer Arth-Rigi ligne du Gothard**  
 6410 Goldau Tél. 041/81 61 48

**Une excursion idéale**  
 par la sensationnelle

## **Télécabine de La Creusaz**

**aux Marécottes-sur-Salvan**  
**1100-1800 m.**

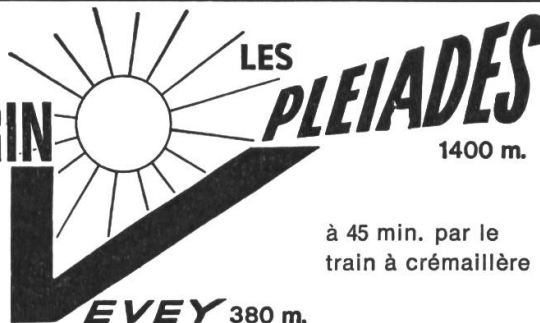
vous permettra de découvrir toutes les Alpes  
 du Mont-Blanc au Cervin  
 Piscine et zoo alpin

**Paradis de la jeunesse**

**MT-PÈLERIN**

900 m.

à 10 minutes par le  
 nouveau funiculaire



LES

**PLEIADES**

1400 m.

**EVEY** 380 m.

à 45 min. par le  
 train à crémaillère

Tout le Léman est à vos pieds  
 Vue étendue sur les Alpes, le Plateau, le Jura  
 Buffets-Restaurants — Places de jeux

Renseignements dans toutes les gares et à la Direction

Ø (021) 51 29 12 et (021) 51 29 22 CHEMINS DE FER ÉLECTRIQUES VEVEYSANS

Ecoles et sociétés faites

## **Une merveilleuse promenade en bateau sur le lac de Wallenstadt**

Les bateaux peuvent transporter jusqu'à 80 personnes.  
Les renseignements, prospectus détaillés et offres sont fournis par la Compagnie de Navigation de **Quinten**.

**Fritz Walzer, Tél. 085/4 12 08   Julius Walzer, Tél. 085/4 12 94**

## **Téléférique Col de la Gemmi 2322 m Sporthotel Wildstrubel Gemmipass**

L'Hôtel se prête spécialement pour les écoles. Tous les dortoirs sont pourvus de matelas synthétiques propres ; installations sanitaires en ordre. Nous conseillons aux corps enseignants de faire la montée par le téléphérique. La descente sur Kandersteg par le sentier est absolument sans danger.

Les prospectus et prix seront fournis par la

**Famille Léon de Villa, propriétaire**  
**Tél. 027/6 42 01**

## **Ecoles et sociétés**

utilisez les **cars modernes**  
de la maison

**Horner S.A – Voyages organisés, 1712 Tavel**

**Tél. (037) 44 11 31**

## **Molésou-village en Gruyère**

**3 téléphériques**  
**30 km. de sentiers balisés**  
**300 km. de panoramas**

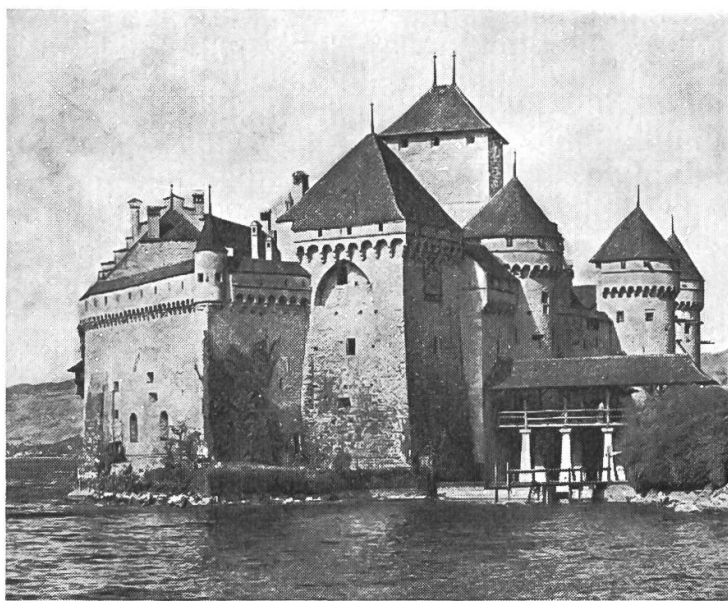
Demandez propositions  
prix et prospectus au

**Centre touristique Gruyères – Molésou – Vudalla SA**  
**Place de la Gare 1, 1630 Bulle, tél. (029) 2 95 10**

Une belle excursion au

# Château de Chillon

Veytaux près Montreux



Ecole primaire de  
Suisse :  
Entrée gratuite

Arrangements pour  
classes supérieures  
et sociétés

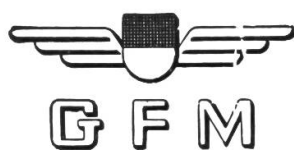
**Le but de vos  
cours d'école**

**??**

**Le Parc zoologique  
de Berne**

avec son vivarium  
poissons  
serpents  
oiseaux exotiques !





L'excursion en car GFM est

- pour le maître, sans soucis
- pour les élèves, réussie.

Demandez sans engagement notre programme-suggestion pour courses d'écoles en autocars

**Fribourg**

Tél. (037) 2 12 61

**Estavayer-le-Lac**

Tél. (037) 63 11 89

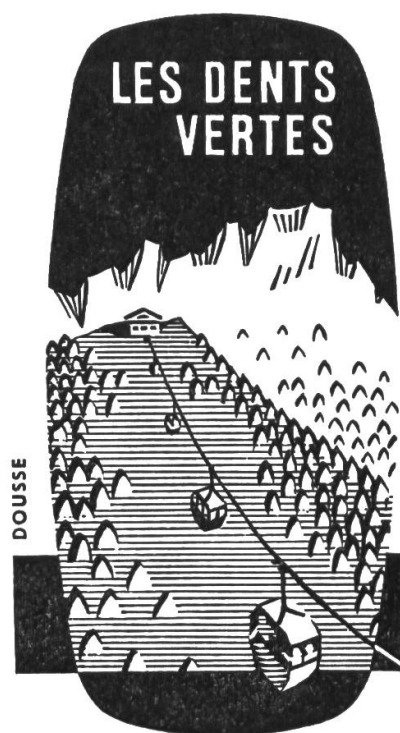
**Bulle**

Tél. (029) 2 78 85

**Romont**

Tél. (037) 52 24 18

# Un but rêvé pour vos promenades scolaires



Réseau de sentiers  
promenades variées  
et balisées dans une région connue  
pour la richesse et la diversité  
de sa flore et de sa faune

**Prix : Ecoles 60 % de réduction**

Montée Fr. 2.20

Aller-retour Fr. 2.60

## CHARMEY

**Au sommet: Restaurant des Dents-Vertes**  
**Terrasse panoramique — salle pour pique-nique**

Renseignements et prospectus :

**Télécabine, 1637 Charmey Tél. (029) 3 26 98 Restaurant : (029) 3 26 84**



## **Pour vos courses d'écoles:**

**LES DIABLERETS** et ses téléphériques  
du **GLACIER** (3000 m.) et d'**ISENAU** (1800 m.)  
**RESTAURANT** à chaque terminus de téléphérique

Renseignements :

**Office du tourisme, Diablerets**  
**Tél. (025) 6 43 58**

Le but de votre excursion scolaire de cette année, les

## Grottes de St-Beat

au bord du lac de Thoune, célèbre lieu de pèlerinage du Moyen Age, 1 km. de grottes souterraines avec stalactites et chutes d'eau éclairées à l'électricité.



Au restaurant, vous trouverez non seulement des repas complets, mais également des soupes, cafés, thés, etc.

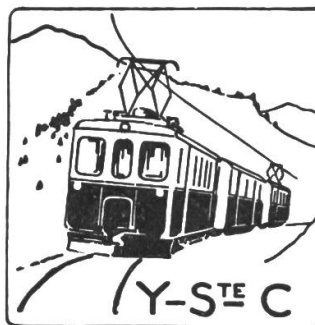
Informations :  
**St. Beatushöhlen**  
Post Sundlaenen  
Tél. (036) 2 17 43

La course  
d'école idéale  
par le train

**Sainte-Croix**  
**Le Chasseron**  
son télésiège

**L'Auberson**  
son musée des  
automates et musiques anciennes

Renseignements :  
Direction Yverdon – Sainte-Croix  
1400 Yverdon – Tél. (024)b2 62 15



Visitez

### L'Ile Saint-Pierre

au lac de Bienne

Besuchen Sie die

### St. Peters-Insel

am Bielersee

## Vacances réussies avec une bonne lecture!

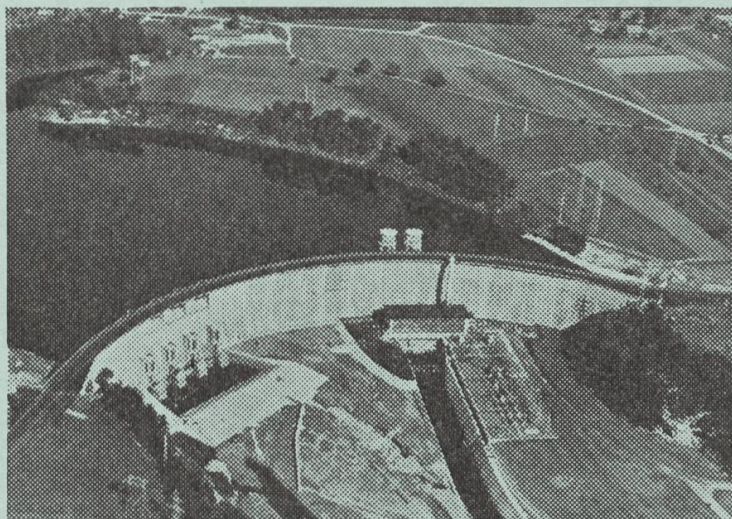
Vous trouverez  
un grand choix de livres  
pour adultes et enfants aux

### Librairies St-Paul

Fribourg - Bulle - Lausanne



## Entreprises Electriques Fribourgeoises



Achetez vos appareils  
électriques ménagers  
des meilleures marques

**chez le spécialiste,**  
vous serez bien servis.

Tous les bons produits  
de Ména-Lux S.A.,  
à Morat

Vente au comptant  
et à terme

Toutes installations  
électriques

# ZESAR<sub>SA</sub>

2501 Bienne

Le spécialiste du mobilier scolaire

Une expérience de fabrication de 40 ans et une connaissance approfondie de la branche, ainsi qu'une étroite collaboration avec le corps enseignant, nous permettent d'offrir un ameublement avec châssis métallique combiné bois, pratique, moderne et de toute première qualité !

ZESAR est synonyme  
de mobilier solide, bien fait,  
au juste prix.

Adressez-vous à

**ZESAR SA**

**2501 Bienne**

Case postale 25

Tél. (032) 2 25 94

