

**Zeitschrift:** Ensemble avec nos garçons et nos filles : bulletin pédagogique : revue de la Société fribourgeoise d'éducation  
**Herausgeber:** Société fribourgeoise d'éducation  
**Band:** 97 (1968)  
**Heft:** 3

## **Werbung**

### **Nutzungsbedingungen**

Die ETH-Bibliothek ist die Anbieterin der digitalisierten Zeitschriften auf E-Periodica. Sie besitzt keine Urheberrechte an den Zeitschriften und ist nicht verantwortlich für deren Inhalte. Die Rechte liegen in der Regel bei den Herausgebern beziehungsweise den externen Rechteinhabern. Das Veröffentlichen von Bildern in Print- und Online-Publikationen sowie auf Social Media-Kanälen oder Webseiten ist nur mit vorheriger Genehmigung der Rechteinhaber erlaubt. [Mehr erfahren](#)

### **Conditions d'utilisation**

L'ETH Library est le fournisseur des revues numérisées. Elle ne détient aucun droit d'auteur sur les revues et n'est pas responsable de leur contenu. En règle générale, les droits sont détenus par les éditeurs ou les détenteurs de droits externes. La reproduction d'images dans des publications imprimées ou en ligne ainsi que sur des canaux de médias sociaux ou des sites web n'est autorisée qu'avec l'accord préalable des détenteurs des droits. [En savoir plus](#)

### **Terms of use**

The ETH Library is the provider of the digitised journals. It does not own any copyrights to the journals and is not responsible for their content. The rights usually lie with the publishers or the external rights holders. Publishing images in print and online publications, as well as on social media channels or websites, is only permitted with the prior consent of the rights holders. [Find out more](#)

**Download PDF:** 11.01.2026

**ETH-Bibliothek Zürich, E-Periodica, <https://www.e-periodica.ch>**



**avec la nouvelle elna c'est  
si simple ...**

- c'est encore plus simple à enseigner
- c'est encore plus simple à apprendre
- c'est encore plus simple à manipuler
- c'est encore plus simple à entretenir
- plus de possibilités de couture avec moins d'accessoires
- matériel mis gratuitement à la disposition du corps enseignant
- rabais importants pour écoles et reprise d'anciennes machines aux plus hauts prix

**avec la nouvelle elna  
c'est si facile !**

**COUPON** ★★★★★★★★★★★★★★★★★★★★★★★★★★★★★★★★★★★★★★

★ 5 pour ☐ Prospectus détaillé des nouveaux modèles **-elna** ★

★ ☐ Feuilles d'exercices de couture gratuites à choix ★

★ NOM : ..... ★

★ ADRESSE : ..... ★

★ A envoyer à TAVARO Représentation S. A., 1211 Genève 13 ★

★★

# ZESAR

2501 Bienne

Le spécialiste du mobilier scolaire

Une expérience de fabrication de 40 ans et une connaissance approfondie de la branche, ainsi qu'une étroite collaboration avec le corps enseignant, nous permettent d'offrir un ameublement avec châssis métallique combiné bois, pratique, moderne et de toute première qualité !

ZESAR est synonyme de mobilier solide, bien fait, au juste prix.

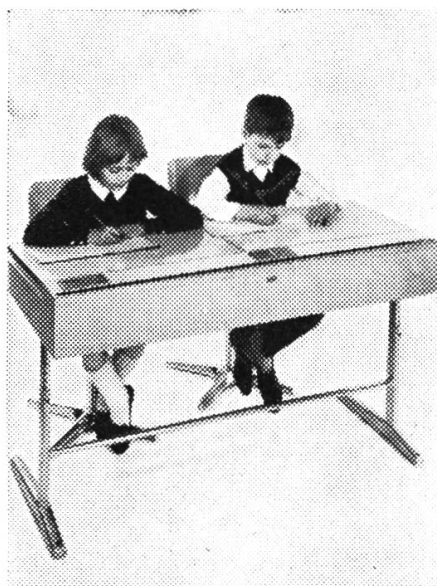
Adressez-vous à

**ZESAR SA**

**2501 Bienne**

Case postale 25

Tél. (032) 2 25 94



## LONZA



**Engrais complet LONZA** pour toutes les plantes du jardin et du potager

**LONZIN** liquide et en poudre, pour les plantes d'appartement et de balcon, légumes, etc.

**Composto LONZA** transforme les déchets du jardin en un excellent humus

**Engrais pour gazons LONZA** avec dés herbant

**Hersan LONZA** sans dés herbant

2 puissants engrais pour gazons d'un prix avantageux

Garage Stadtberg  
Fribourg

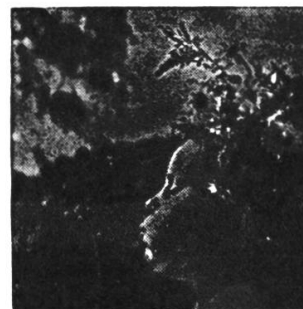
V. Nussbaumer & Fils SA

**DKW et  
Vauxhall**

Photo

**RAST**

rue de  
Lausanne 39  
Fribourg



## A la belle Jardinière

Fribourg Place de la Gare

La Maison du plus grand  
choix en vêtements pour hom-  
mes et garçons



Rue de Romont 11

OPTIQUE  
PHOTO  
CINÉ  
SON

Studio  
Hi-Fi  
Grande  
salle  
de  
projection  
**Fribourg**

## AU GLACIER à 3000 m



excursion  
inoubliable  
soleil et  
neige

restaurant  
panoramique  
vue splendide



grâce au téléphérique du  
Glacier des Diablerets  
(départ: Col du Pillon) 

Renseignements :

Direction : Aigle ☎ (025) 2 16 35  
Exploitation : Col du Pillon ☎ (025) 6 43 77

PHOTO - CINÉ - PROJECTION

*Hans Schmid*  
& Fils

le spécialiste qui vous conseille  
mieux

Pérolles 24 1700 FRIBOURG  
Tél. 2 51 81

Chapellerie

Chemiserie

*Sauser Reichlen*

rue de Romont

Fribourg.

**albin  
baeriswyl  
sa** FRIBOURG



CHAUFFAGES CENTRAUX  
INSTALLATIONS SANITAIRES  
AV. ST-PAUL 13 - ☎ (037) 21565  
SUCC. A ESTAVAYER-LE-LAC

Pour tous vos imprimés  
une seule adresse



Imprimerie St-Paul  
Fribourg

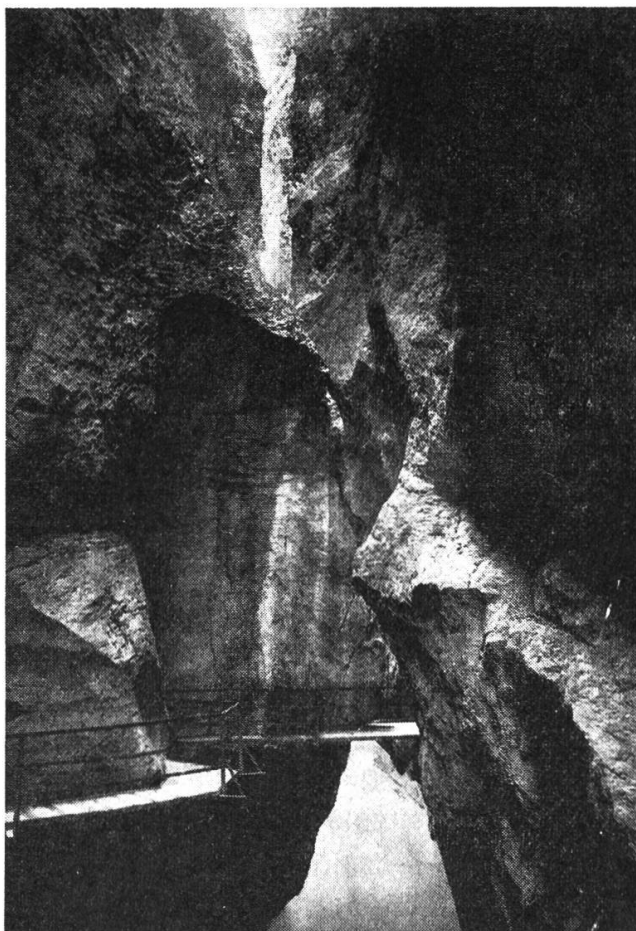
# **Splendides courses en perspective pour vos écoles et vos sociétés**

**Une excursion idéale, l'audacieuse**

## **Télécabine de La Creusaz**

**aux Marécottes-sur-Salvan  
1100-1800 m.**

vous permettra de découvrir toutes les Alpes  
du Mont-Blanc au Cervin  
Piscine et zoo alpin



## **Gorges de l'Aar**

près de

**Meiringen**

**Oberland bernois**

sur la route du Brünig  
Grimsel, Susten et Engstlenalp

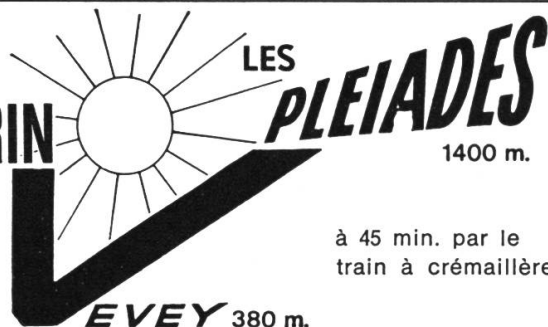
Une des plus belles merveilles  
de la nature en Suisse

Les sociétés et les écoles  
bénéficient d'importantes  
réductions

Deux buts de course !

**MT-PÈLERIN**  
900 m.

à 12 min.  
par le Funiculaire



à 45 min. par le  
train à crémaillère

Tout le Léman est à vos pieds  
Vue étendue sur les Alpes, le Plateau, le Jura  
Places de jeux, Buffets-Restaurants

Renseignements dans toutes les gares et à la Direction. Tél. (021) 51 29 22

## Hôtel Dents-de-Lys Les Paccots



But de promenade idéal  
pour écoles et sociétés  
Accueil chaleureux

Prix spéciaux  
Salle pour noces et  
sociétés

**Fam. A. Crisci-Loffreolo**  
propriétaire

Tél. (021) 56 70 93

Pour les Sociétés et les écoles

### Le Château d'Oron

est un but de course tout trouvé.

En outre, il est possible d'y  
organiser des repas aux chan-  
delles avec broche dans  
la salle même des banquets.

Le gardien vous donne, sur  
simple demande, tous les  
renseignements désirés.  
Tél. (021) 93 72 22

# **Verbier-Mont Gelé**

**à 3023 m. par téléphérique  
se gorger d'air pur et de soleil**

En un regard toutes les Alpes

Quel beau cadeau  
de fin d'année scolaire !

Les pique-niques peuvent être  
pris à 3000, 2700, 2200 m. et  
en station

Gros rabais  
pour courses d'école

## **SAAS-FEE**

**VOTRE COURSE D'ÉCOLE  
UNE RÉUSSITE**

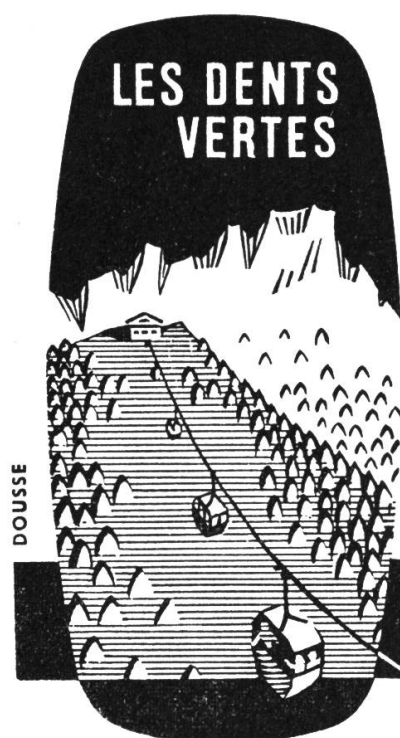
**NOUVEAU :**

Téléphérique à Längfluh  
Télécabine à Plattjen

Nous vous renseignons  
volontiers sur toutes les  
possibilités

OFFICE DU TOURISME  
SAAS-FEE  
Tél. (028) 4 81 58

# Un but rêvé pour vos promenades scolaires



Réseau de sentiers  
promenades variées  
et balisées dans une région connue  
pour la richesse et la diversité  
de sa flore et de sa faune

Prix : Ecoles 60 % de réduction

Montée **Fr. 1.60**

Aller-retour **Fr. 2.20**

## CHARMEY

Renseignements et prospectus :  
Télécabine, 1637 Charmey  
Tél. (029) 3 26 98 ou 3 27 96  
Restaurant : (029) 3 26 84  
Office du Tourisme : (029) 3 25 98



# Vanil-Noir



La plus haute montagne de la région. A sa base, **La Cabane de Bonnavaux**, ouverte du 15 juin au 15 septembre, reçoit les touristes qui veulent en faire l'ascension.

C'est tout indiqué pour vos écoles et sociétés. A mi-chemin du Vanil-Noir, le Vanil de l'Ecri pour les plus petits.

La richesse de la Flore et de la Faune de la nouvelle réserve naturelle toute proche vous laissera un souvenir inoubliable !

Accueil familial – Restauration à toutes heures  
Pas d'alcool – Prix de faveur pour groupes

Demandez prospectus 1666 Grandvillard

**Votre plus belle course  
d'école...**

**Votre dortoir  
le plus confortable...**



Vous atteignez Rougemont par train à 5 km. à l'ouest de Gstaad via Berne-Spiez, Lausanne-Montreux ou Fribourg-Bulle. De là, le nouveau télécabine vous laisse à La Videmanette, la perle des Alpes vaudoises d'où partent d'innombrables promenades. Vous y trouverez un restaurant accueillant, un dortoir pouvant loger 50 élèves, aux prix les plus avantageux.

Durant l'année dernière plus de 10 000 écoliers visitèrent cette merveilleuse région.

Profitez-en aussi ; cette course restera gravée dans la mémoire de vos élèves.

Pour tous renseignements adressez-vous au N° de téléphone (029) 4 81 61, ou à la Direction du Téléferique Rougemont-Videmanette c/o RIAM S.A. Morges/VD.



## **Niesen, 2362 m.**

Le chemin de fer et le restaurant  
de montagne sont ouverts depuis le 4 mai

But idéal pour vos courses d'école et société

Prospectus et renseignements  
auprès de la Direction du  
Funiculaire à Mülenen

Tél. (033) 9 81 12

Exploitation ouverte dès le 4 mai 1968

## **Bouveret: Le Port du Valais**

### **Sa plage réputée**

Point de départ pour excursions sur le  
Lac Léman

Emplacement pour pique-nique

Renseignements:

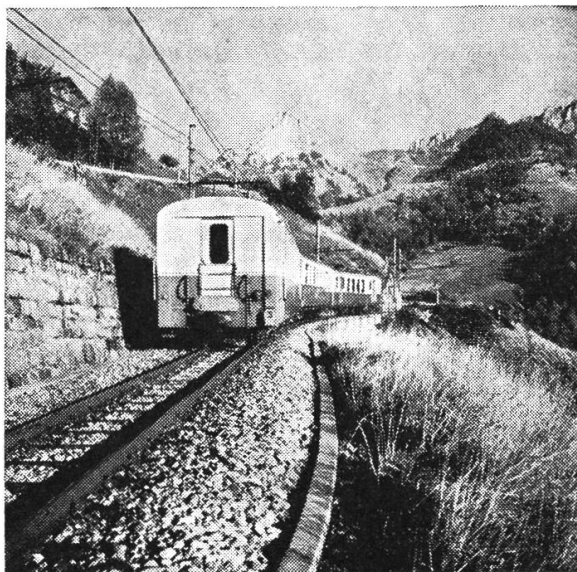
Société de Développement  
1897 Bouveret, tél. (021) 60 64 46

Curiosités:

Pisciculture cantonale et station d'éle-  
vage de gibier

Ecole des Missions:

Musée missionnaire



L'événement de l'année:

une course d'école par le

## **Montreux Oberland-Bernois**

Demandez la brochure des  
itinéraires de courses  
remise **gratuitement** par le  
MOB 1820 Montreux –  
tél. (021) 61 55 22

---

# Chemins de Fer Montreusiens

---

Le belvédère de la Suisse romande

## **Les Rochers de Naye**

Jardin alpin le plus haut  
d'Europe (2045 m.).

Excellent hôtel-restaurant  
(**nouvelle direction**).

Dortoirs confortables.

Prix spéciaux pour écoles.

Renseignements:

MOB 1820 Montreux –

tél. (021) 61 55 22



**Le but de vos  
coursés d'école**

**??**

## **Le Parc zoologique de Berne**

avec son vivarium  
poissons  
serpents  
oiseaux exotiques !

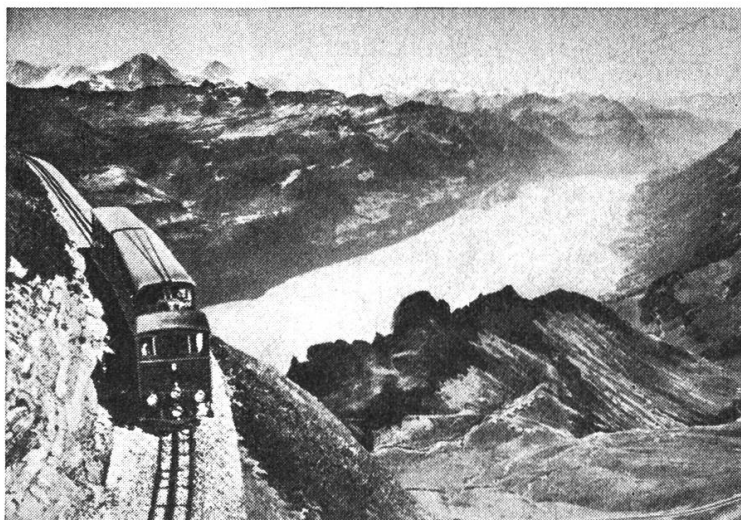
### **Brienzer Rothorn**

2349 m. ü. M./7700 feet

Saison 8. Juni  
6. Oktober

### **Der beliebte Ausflug L'excursion favorite The ideal Excursion**

Dampf-Zahnradbahn  
Chemin de fer à crémaillère à vapeur  
Steam-driven Cogwheel-Railway  
Hôtel-Restaurant  
Höhenweg – Sentier alpestre  
Most interesting Mountain-Walk  
Rothorn – Brünig-Pass



Réservez vos courses d'écoles pour

# Isérables

**Balcon sur le Rhône** (1116 m. d'altitude)  
Musée folklorique

avec son **téléphérique rénové**  
**le premier de Suisse**

Prospectus et renseignements auprès de la  
Société de Développement  
**1914 Isérables**

## Brandalp

(1700 m.) s/ Unterläch

**A 20 min. de Rarogne par téléphérique et télésiège**

But idéal pour une promenade scolaire  
Magnifique panorama  
Point de départ de belles excursions  
GINALSTAL – TURTMANNTAL  
DREIZEHNTENHORN (3052 m.)  
AUGSBORDHORN (2971 m.)  
TÖRBEL – STALDEN – OBER HELLELEN  
ZENEGGEN – VIÈGE

**Restaurant – Terrasse pour pique-niques**

Choisissez le

## Moléson

**le plus mémorable but d'excursion  
des écoles suisses !**

**3 téléphériques**  
**30 km. de sentiers pédestres**  
**300 km. de panorama**

**Pour Fr. 3.60 :** 1 télébenne – 1 télécabine – 1 téléphérique et la célèbre  
promenade Vudalla – Plan Francey !

## Kandersteg

1200 m. d'alt.

## Télésiège jusqu'à Oeschinen

1700 m. d'alt.

Point de départ pour de nombreuses promenades  
et excursions en montagne

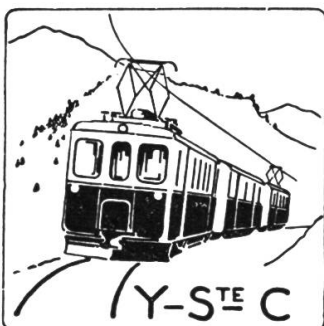
Durée du parcours Brigue – Kandersteg : 35 min.

La course  
d'école idéale  
par le train

**Sainte-Croix  
Le Chasseron**  
son télésiège

**L'Auberson**  
son musée des  
automates et musiques anciennes

Renseignements :  
Direction Yverdon – Sainte-Croix  
1400 Yverdon – Tél. (024) 2 62 15



Visitez

### L'Ile Saint-Pierre

au lac de Bienne

Besuchen Sie die

### St. Peters-Insel

am Bielersee

## Moléson-village en Gruyère

3 téléphériques  
30 km. de sentiers balisés  
300 km. de panoramas

Demandez propositions  
prix et prospectus au

**Centre touristique Gruyères – Moléson – Vudalla SA**  
Place de la Gare 1, 1630 Bulle, tél. (029) 2 95 10

## Ecoles et sociétés

utilisez les **cars modernes**  
de la maison

**Horner S.A. – Voyages organisés, 1712 Tavel**

Tél. (037) 44 11 31



## Le Château de Gruyères

Votre but  
pour la grande promenade

Tarif d'entrée réduit  
pour écoles

**Votre prochain but de promenade scolaire**

## Bouveret-Plage

(Paradis des campeurs)

Vaste emplacement pour organisation  
champêtre des sociétés et écoles  
A 10 min. de la gare et du débarcadère

**Restaurant — Pique-nique — Jeux —  
Canotage**

En cas de mauvais temps : abris

Tél. (021) 60 61 51 ou 60 63 66

Direction : Imhof

## SAINT-MAURICE – Cité gallo-romaine

### La porte du Valais

Centre d'intense vie musicale et artistique

- La Basilique de la royale Abbaye et son célèbre trésor
- La collection épigraphique
- La Grotte aux Fées et son lac souterrain
- Le Château et ses ponts

But d'excursion idéal pour les courses scolaires

Un but de promenade idéal...

## JEIZINEN

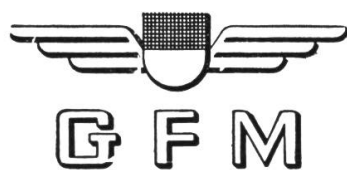
par le téléphérique Gampel - Jeizinen

Buffet Jeizinen, tél. (028) 5 41 42

Restaurant Eberhardt, Jeizinen

Tél. (028) 5 41 17





L'excursion en car GFM est

- pour le maître, sans soucis
- pour les élèves, réussie.

Demandez sans engagement notre programme-suggestion pour courses d'écoles en autocars

**Fribourg**

Tél. (037) 2 12 61

**Estavayer-le-Lac**

Tél. (037) 63 11 89

**Bulle**

Tél. (029) 2 78 85

**Romont**

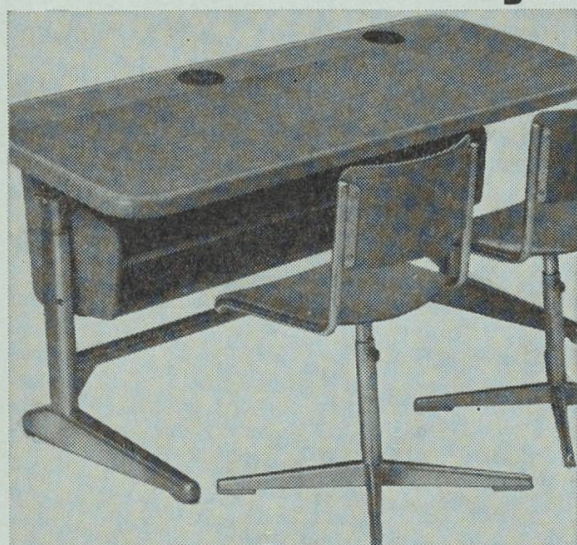
Tél. (037) 52 24 18



# Meubles d'école sur mesure

S 10/67

**pour les degrés  
inférieurs et moyens**



Plateau de table 120 x 53 cm, en bois pressé, avec placage déroulé ou tranché ou avec revêtement de résine synthétique, réglage en hauteur par l'engrenage Embru ou le mécanisme à ressorts et vis de serrage, avec ou sans réglage d'inclinaison du plateau.

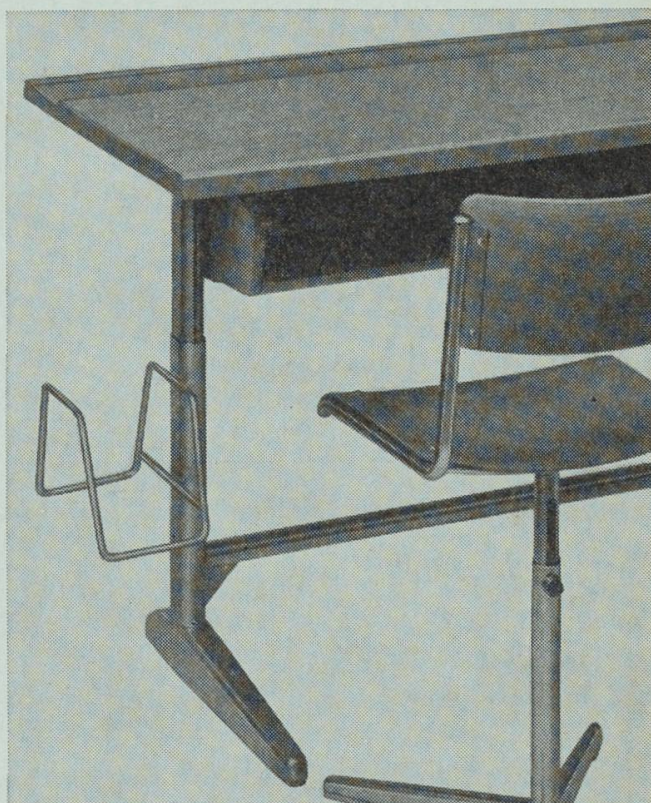
Chaises réglables et adaptables aux degrés inférieurs et moyens.

« Rendez-nous visite à la Foire  
d'échantillons, halle 23 a,  
stand 3321 »

Agence de Lausanne,  
Exposition permanente:  
chemin Vermont 14  
Téléphone 021/26 60 79

**embru**

Usines Embru, 8630 Rüti ZH, Téléphone 055/44 8 44



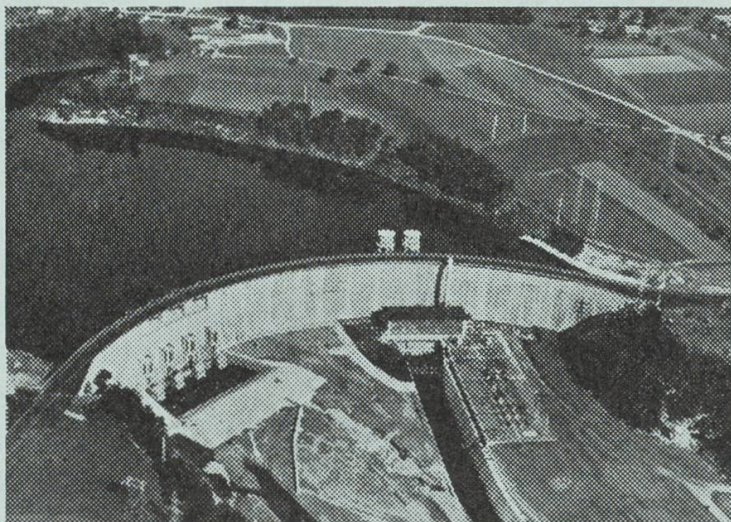
**pour le degré supérieur**

grand plateau de table 130-140 x 56-60 cm,  
en bois pressé, placage déroulé ou  
tranché ou avec revêtement de résine  
synthétique, réglage en hauteur  
avec l'engrenage Embru ou le mécanisme  
à ressorts et vis de serrage, bonne  
liberté des genoux, grâce à l'aménagement  
en retrait du rayon à livres, corbeilles  
latérales pour la serviette.

COM



## **Entreprises Electriques Fribourgeoises**



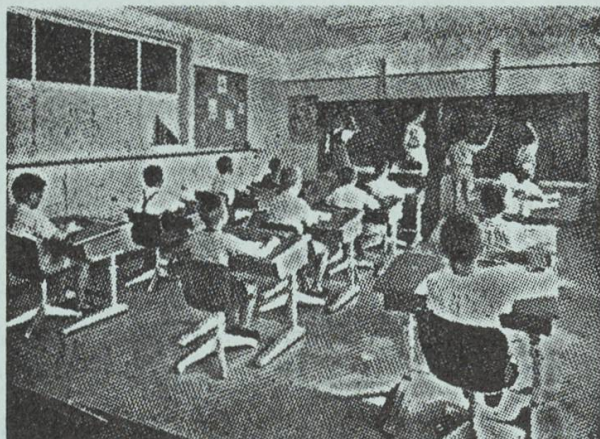
Achetez vos appareils  
électriques ménagers  
des meilleures marques

**chez le spécialiste,**  
vous serez bien servis.

Tous les bons produits  
de Ména-Lux S.A.,  
à Morat

Vente au comptant  
et à terme

Toutes installations  
électriques



**Spécialité  
d'agencements  
scolaires**



# **Gremion Frères**

Neirivue, tél. (029) 3 55 81