

**Zeitschrift:** Bulletin pédagogique : organe de la Société fribourgeoise d'éducation et du Musée pédagogique  
**Herausgeber:** Société fribourgeoise d'éducation  
**Band:** 96 (1967)  
**Heft:** 4

## **Werbung**

### **Nutzungsbedingungen**

Die ETH-Bibliothek ist die Anbieterin der digitalisierten Zeitschriften auf E-Periodica. Sie besitzt keine Urheberrechte an den Zeitschriften und ist nicht verantwortlich für deren Inhalte. Die Rechte liegen in der Regel bei den Herausgebern beziehungsweise den externen Rechteinhabern. Das Veröffentlichen von Bildern in Print- und Online-Publikationen sowie auf Social Media-Kanälen oder Webseiten ist nur mit vorheriger Genehmigung der Rechteinhaber erlaubt. [Mehr erfahren](#)

### **Conditions d'utilisation**

L'ETH Library est le fournisseur des revues numérisées. Elle ne détient aucun droit d'auteur sur les revues et n'est pas responsable de leur contenu. En règle générale, les droits sont détenus par les éditeurs ou les détenteurs de droits externes. La reproduction d'images dans des publications imprimées ou en ligne ainsi que sur des canaux de médias sociaux ou des sites web n'est autorisée qu'avec l'accord préalable des détenteurs des droits. [En savoir plus](#)

### **Terms of use**

The ETH Library is the provider of the digitised journals. It does not own any copyrights to the journals and is not responsible for their content. The rights usually lie with the publishers or the external rights holders. Publishing images in print and online publications, as well as on social media channels or websites, is only permitted with the prior consent of the rights holders. [Find out more](#)

**Download PDF:** 18.01.2026

**ETH-Bibliothek Zürich, E-Periodica, <https://www.e-periodica.ch>**

## Ecole pédagogique privée **FLORIANA**

Pontaise 15 Lausanne Téléphone 24 14 27  
Direction: E. Piotet

Excellente formation de  
**Gouvernantes d'enfants**  
**Jardinières d'enfants**  
**et d'Institutrices privées**

**Placement des élèves assuré**

La directrice reçoit tous les jours de 11 heures à midi  
(sauf samedi) ou sur rendez-vous



**Alder & Eisenhut AG**  
8700 Küsnacht ZH

Téléphone (051) 90 09 05

**75 ans d'expérience dans la fabrication**

d'engins de gymnastique,  
de sports et de jeux

Vente directe de la fabrique au client

PHOTO - CINE - PROJECTION

**Hans Schmid**  
& Fils

Pérolles 24 FRIBOURG Tél. 25181

Chapellerie Chemiserie

**Sauser Reichlen**  
rue de Romont Fribourg.

**albin**  
**baeriswyl**  
**sa** FRIBOURG

CHAUFFAGES CENTRAUX  
INSTALLATIONS SANITAIRES  
AV. ST-PAUL 13 - Ø (037) 21565  
SUCC. A ESTAVAYER-LE-LAC



Pour tous vos imprimés  
une seule adresse



Imprimerie St-Paul  
Fribourg

# NOS OCCASIONS

1 Electrophone stéréo Audax, état de neuf	notre prix Fr. 180.—
1 Electrophone Philips, en parfait état, appareil de démonstration valeur Fr. 270.—	notre prix 100.—
1 Electrophone-radio Philips sur batterie appareil de démonstration Fr. 225.—	notre prix 160.—
1 Enregistreur Philips portable, avec microphone, possibilité batterie et courant valeur Fr. 325.—	notre prix 225.—
1 Enregistreur Telefunken 76, parfait état valeur Fr. 495.—	notre prix 250.—
1 Enregistreur Novel, 4 pistes, 3 vitesses 4,75 — 9,5 et 19 t/min. avec micro, neuf valeur Fr. 395.—	notre prix 295.—
1 Projecteur Kodak Brownie 8 mm. appareil de démonstration, valeur Fr. 295.—	notre prix 195.—
1 Projecteur automatique Sawyer S 500 R pour dias 5 x 5, marche-avant, marche-arrière et réglage d'objectifs à distance appareil de démonstration, parfait état valeur avec lampe Fr. 298.—	notre prix 220.—
1 Projecteur Noris 8 mm., avec synchroniser valeur Fr. 625.—	notre prix 100.—
1 Projecteur semi-automatique pour dias 5 x 5 Kindermann 150, état de neuf, valeur Fr. 225.—	notre prix 125.—
1 Projecteur semi-automatique Plein-Jour 500 Watts, pour dias 5 x 5 et films-fixes valeur Fr. 625.—	notre prix 325.—

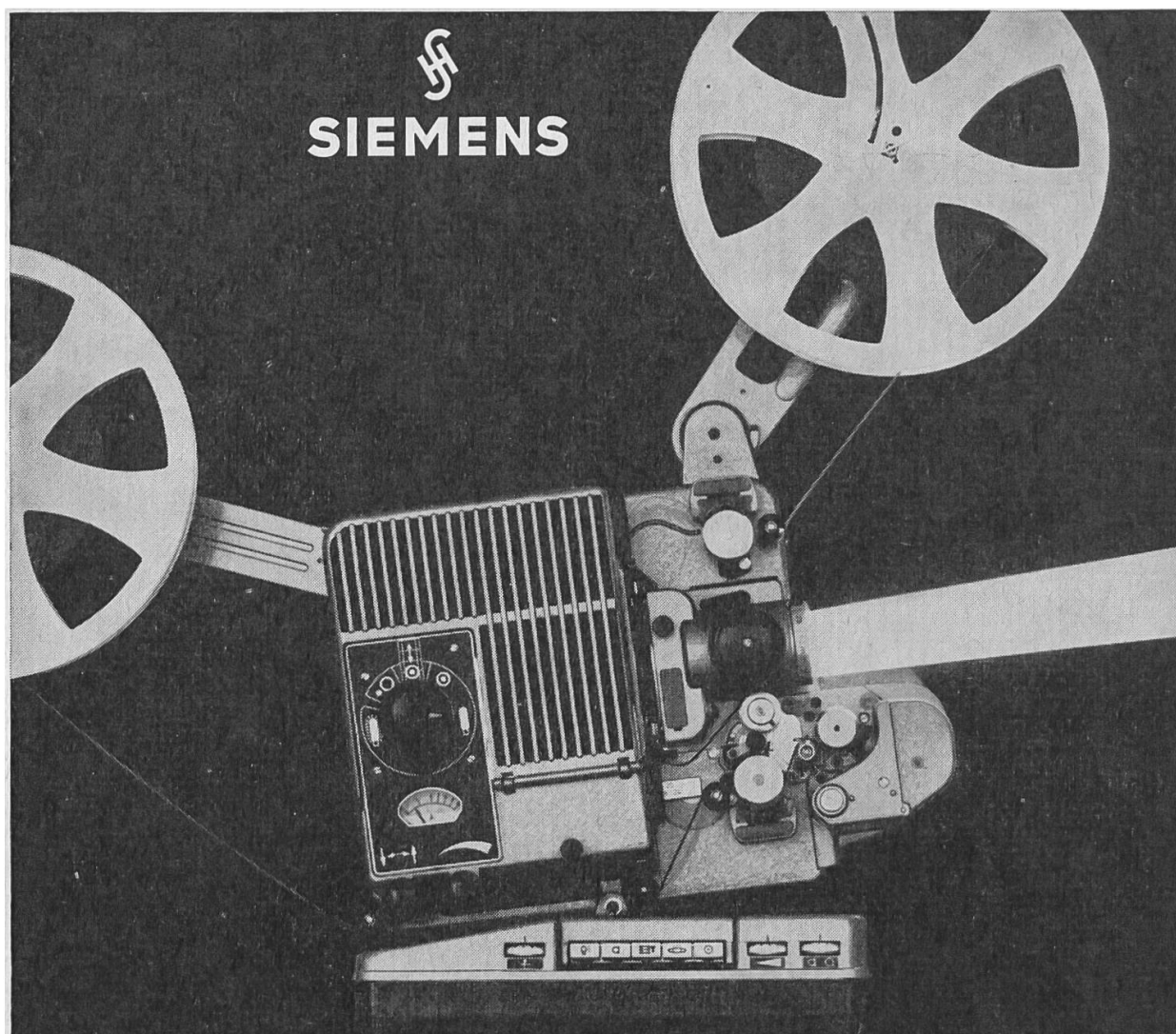
Diapositives touristiques de la Suisse 5 x 5, format 24/36.  
Choix très important de dias d'art et autres, vendues à  
la pièce à Fr. —.50 et 1.—

Choix important de disques d'occasion.

Venez visiter, sans aucun engagement, notre exposition à :  
Rue de Romont, 2<sup>e</sup> étage

## Films-Fixes S.A. Fribourg

Projection — Cinéma — Disques  
La Maison au Service de l'Enseignement



## Nouveau projecteur scolaire à grande puissance!

Pour les écoles, la facilité de transport des projecteurs est un facteur essentiel. Au cours des dernières années, le poids des projecteurs sonores SIEMENS «2000» a déjà été notablement réduit. Le projecteur ci-dessus, doté d'un amplificateur de 7,5 watts à transistors qui trouve place dans le socle quelque peu agrandi, marque un nouveau progrès. En effet, le poids du projecteur sonore complet est surprenant: **13,5 kg seulement!**

Comme la mallette de transport du projecteur, avec haut-parleur spécial de 10 watts incorporé, pèse 4,5 kg, le poids total de l'équipement transportable est de **18 kg seulement**. La puissance de l'amplificateur est suffisante pour une salle de 400 spectateurs.

### Prix:

Projecteur sonore complètement équipé, mais sans haut-parleur:

pour la présentation de films avec **piste sonore optique** fr. 3115.-\*

pour la présentation de films avec **piste sonore optique ou magnétique** fr. 3445.-\*

Mallette avec haut-parleur spécial 10 watts fr. 280.-\*

\* Ces prix ne comprennent ni les droits de douane, ni l'Icha. Ils ne sont applicables qu'avec l'autorisation des Douanes suisses.

Demandez notre prospectus spécial concernant les projecteurs dotés d'amplificateurs à transistors. Nous vous ferons volontiers une démonstration à l'école même — sans aucun engagement.

**S.A. des Produits Electrotechniques  
Siemens**

Löwenstrasse 35 Tél. 051/25 36 00 8021 Zurich

# Splendides courses en perspective pour vos écoles et vos sociétés

## Ecoles et sociétés

utilisez les **cars modernes**  
de la maison

**Horner S.A. – Voyages organisés, 1712 Tavel**

Tél. (037) 44 11 31



Grande promenade agréable  
dans nos cars confortables  
et sûrs

Demandez nos suggestions  
de courses scolaires



### **Fribourg**

Tél. (037) 2 12 61

### **Bulle**

Tél. (029) 2 78 85

### **Estavayer-le-Lac**

Tél. (037) 63 11 89

### **Romont**

Tél. (037) 52 24 18



## **Pour vos courses d'écoles:**

**LES DIABLERETS** et ses téléphériques  
du **GLACIER** (3000 m.) et d'**ISENAU** (1800 m.)

**LEYSIN** et ses téléphériques

**LA BERNEUSE** (2200 m.)

**RESTAURANT** à chaque terminus de téléphérique

Renseignements :

Les offices du tourisme

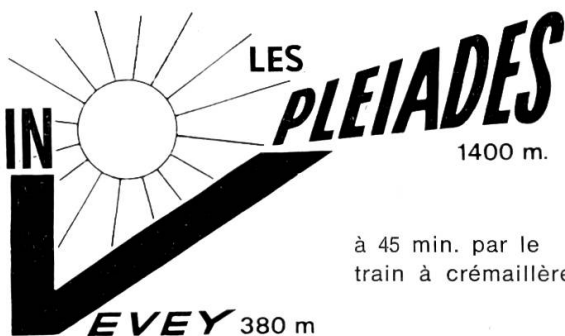


Deux buts de course !

**MT-PÈLERIN**

900 m.

à 12 min.  
par le Funiculaire



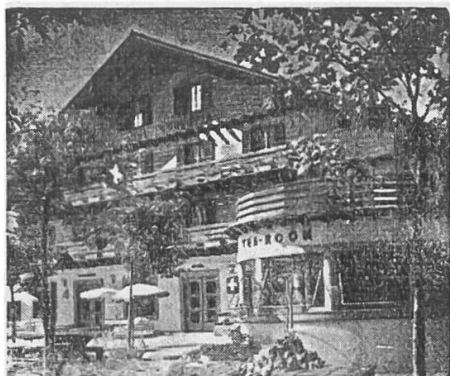
1400 m.

à 45 min. par le  
train à crémaillère

**EVEY** 380 m

Tout le Léman est à vos pieds  
Vue étendue sur les Alpes, le Plateau, le Jura  
Places de jeux, Buffets-Restaurants

Renseignements dans toutes les gares et à la Direction. Tél. (021) 51 29 22



## Hôtel-Restaurant Corbetta

**R. Zamofing-Boi**  
propriétaire  
Tél. (021) 56 71 20

Un joli but de promenade  
Arrangements pour écoles  
Sociétés et noces  
Grandes et petites salles  
Cuisine très soignée  
Chambres tout confort  
Dortoirs

**Pour vos  
cours  
d'école**

**Les cars  
KAESERMANN  
Avenches**

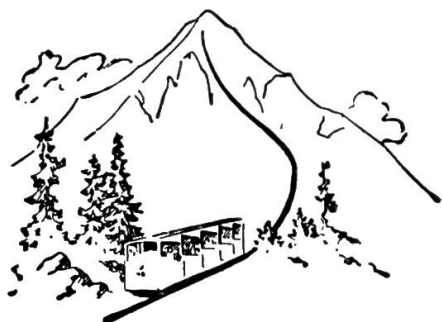
**Tél. 037/75 12 29**

## SAINT-MAURICE – Cité gallo-romaine La porte du Valais

Centre d'intense vie musicale et artistique

- La Basilique de la royale Abbaye et son célèbre trésor
- La collection épigraphique
- La Grotte aux Fées et son lac souterrain
- Le Château et ses ponts

But d'excursion idéal pour les courses scolaires



## **Niesen, 2362 m.**

Le chemin de fer et le restaurant  
de montagne sont ouverts depuis le 4 mai.

But idéal pour vos courses d'école et société

Prospectus et renseignements  
auprès de la Direction du  
Funiculaire à Mülenen

Tél. (033) 9 81 12

Exploitation ouverte dès le 4 mai 1967

---

**Le but de vos  
courses d'école**

**??**

**Le Parc zoologique  
de Berne**

avec son vivarium  
poissons  
serpents  
oiseaux exotiques !



# Verbier-Mont Gelé

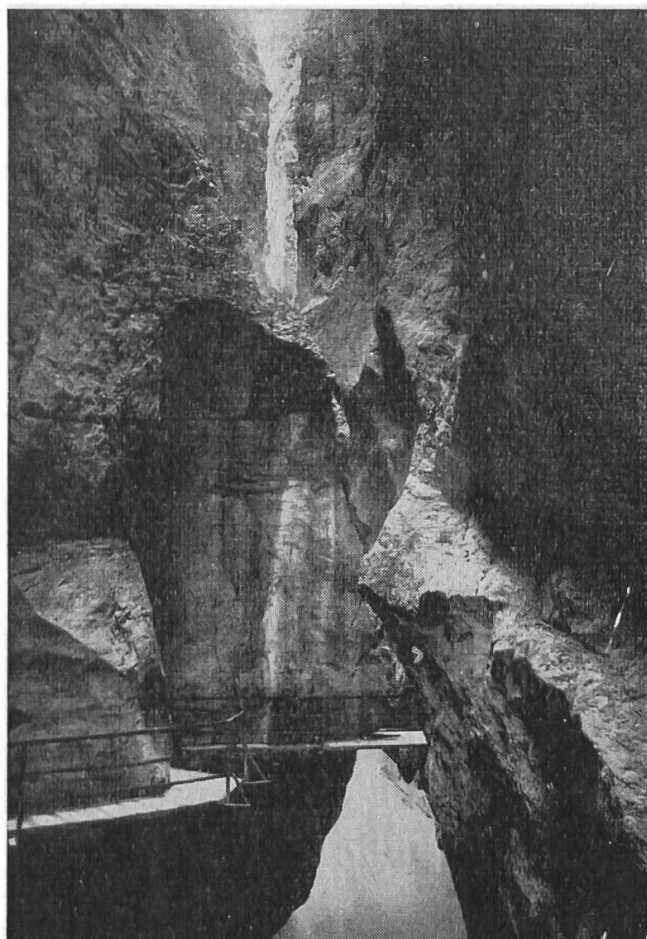
**à 3023 m. par téléphérique  
se gorger d'air pur et de soleil**

En un regard toutes les Alpes

Quel beau cadeau  
de fin d'année scolaire !

Les pique-niques peuvent être  
pris à 3000, 2700, 2200 m. et  
en station

Gros rabais  
pour courses d'école



## Gorges de l'Aar

près de

### Meiringen

sur la route du Brünig  
Grimsel, Susten et Engstlenalp

Une des plus belles merveilles  
de la nature en Suisse

Les sociétés et les écoles  
bénéficient d'importantes  
réductions



# Centovalli

Chemin de fer

Locarno – Camedo – Domodossola – Simplon

La route touristique pour le Tessin  
par la pittoresque vallée des Centovalli

Trains directs

articulés dans les deux directions

Voyages circulaires : Suisse romande

Simplon – Centovalli – Gothard

Visitez aussi Ascona – Brissago – Ronco  
et la Vallemaggia

---

## C<sup>ie</sup> Martigny-Orsières

### SERVICES DES AUTOMOBILES – ORSIÈRES

Nombreux cars à disposition

Prix spéciaux pour les écoles

Etudes et devis sans engagement

Téléphone (026) 4 11 43

Visitez les tunnels du Grand-Saint-Bernard  
et du Mont-Blanc



## Le Château de Gruyères

Votre but

pour la grande promenade

Tarif d'entrée réduit

pour écoles

Réservez vos courses d'écoles pour

# Isérables

**Balcon sur le Rhône** (1116 m. d'altitude)  
Musée folklorique

avec son **téléphérique rénové**  
**le premier de Suisse**

Prospectus et renseignements auprès de la  
Société de Développement  
**1914 Isérables**

Pour les Sociétés et les écoles

## Le Château d'Oron

est un but de course tout trouvé.

En outre, il est possible d'y  
organiser des repas aux chan-  
delles avec broche dans  
la salle même des banquets.

Le gardien vous donne, sur  
simple demande, tous les  
renseignements désirés.  
Tél. (021) 93 72 22

UNE EXCURSION IDÉALE

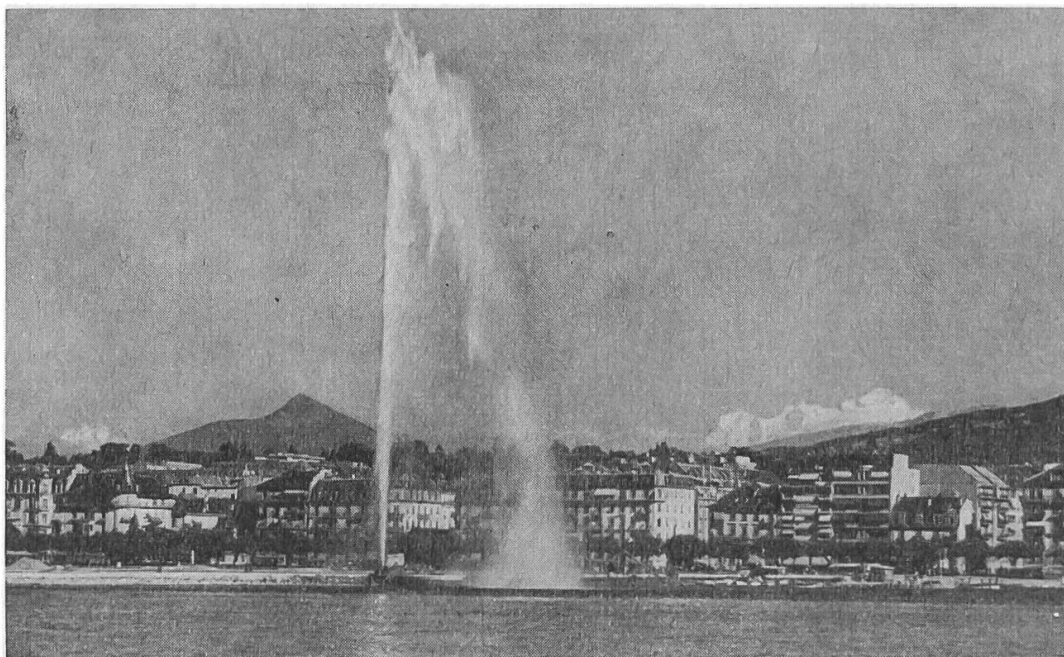
## Télesiège de la Creusaz

**aux Marécottes-sur-Salvan**  
**1100-1800 m.**

vous permettra de découvrir toutes les Alpes  
du Mont-Blanc au Cervin  
Piscine et zoo alpin

UN BUT D'EXCURSION  
UNE VILLE DE VACANCES:

# GENÈVE



Tout en offrant tous les avantages d'une grande capitale, Genève a su rester une ville à la taille de l'homme.

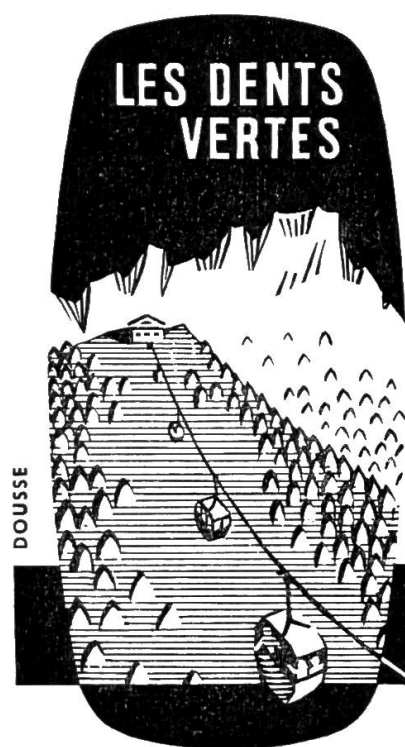
Plages, piscines, parcs merveilleux entourant le lac, promenades dans la campagne genevoise, excursions sur le lac, Genève offre une gamme très étendue de distractions.

L'aéroport de Cointrin avec son trafic intercontinental passionnant à suivre, le Palais des Nations-Unies, le Musée et le Jardin botanique, le Centre hôtelier Swissair de l'aéroport, le Siège de la Croix-Rouge internationale, le Bureau international de l'éducation et son Exposition permanente, sont autant d'attraits pour une visite pleine d'intérêt.

Il faut ajouter les 16 Musées et les 32 Galeries d'art, et les grands ouvrages d'urbanisme de la Genève moderne faisant suite aux monuments que conserve la vieille ville.

**Office du Tourisme de Genève, Place des Bergues 3. Tél. (022) 32 26 05**

# Un but rêvé pour vos promenades scolaires



Réseau de sentiers  
promenades variées  
et balisées dans une région connue  
pour la richesse et la diversité  
de sa flore et de sa faune

**Prix : Ecoles 60 % de réduction**

Montée **Fr. 1.60**

Aller-retour **Fr. 2.20**

## CHARMEY

Renseignements et prospectus :  
Télécabine, 1637 Charmey  
Tél. (029) 3 26 98 ou 3 27 96  
Restaurant : (029) 3 26 84  
Office du Tourisme : (029) 3 25 98

Le Chemin de fer électrique

**Bex** 411 m.

**Villars** 1300 m.

**Bretaye** 1810 m. **Chamossaire**  
2116 m.

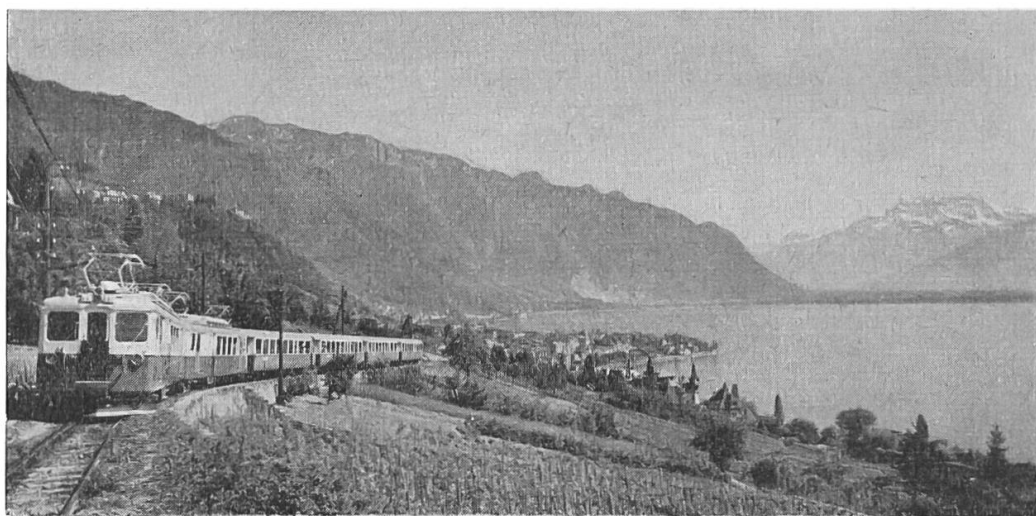
dessert la plus belle région des  
**Alpes vaudoises**

Télesièges : Col de Bretaye – Chavonnes  
Col de Bretaye – Chamossaire

Belles excursions à

Anzeindaz – Taveyennaz – Chamossaire  
et Lac des Chavonnes

● **Tarif spécial pour écoles**



L'événement de l'année : une course d'école par le **MOB...**  
ou encore aux **ROCHERS DE NAYE** : le belvédère de la  
Suisse romande, jardin alpin, excellent hôtel-restaurant,  
dortoirs confortables, prix spéciaux pour écoles.

Très important : demandez la brochure des itinéraires de  
courses, remise gratuitement par la direction **MOB** à  
1820 **Montreux**, tél. (021) 61 55 22.

**CHEMINS DE FER MONTREUX – OBERLAND BERNOIS  
et ROCHERS DE NAYE**



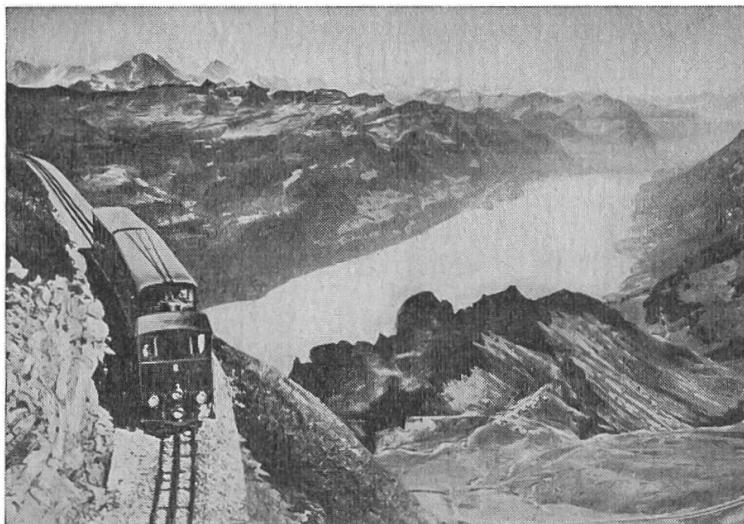
# Brienzer Rothorn

2349 m. ü. M./7700 feet

Saison 3. Juni  
1. Oktober

## Der beliebte Ausflug L'excursion favorite The ideal Excursion

Dampf-Zahnradbahn  
Chemin de fer à crémaillère à vapeur  
Steam-driven Cogwheel-Railway  
Hôtel-Restaurant  
Höhenweg – Sentier alpestre  
Most interesting Mountain-Walk  
Rothorn – Brünig-Pass



# VESTITA

Confection et Chemiserie  
pour messieurs et  
jeunes gens

Pérolles 1 Fribourg Tél. 2 25 21  
Gérant: J. Neuhaus

## A la belle Jardinière

Fribourg Place de la Gare

La Maison du plus grand  
choix en vêtements pour hom-  
mes et garçons



OPTIQUE  
PHOTO  
CINÉ

Grande  
salle  
de  
projection

Rue de Romont 11

Fribourg



## L'Engrais complet Lonza pour jardins,

de composition conforme aux expériences les plus récentes, est utilisable pour toutes les plantes, excepté celles d'appartement. D'un emploi économique, parce que riche en substances nutritives, il s'utilise à raison des quantités suivantes **par mètre carré** :

- **Légumes** : bien enfouir en sarclant 1 à 2 poignées avant les semis ou la plantation; les légumes très exigeants recevront en sus 1 poignée de Nitrate d'ammoniaque durant le premier tiers de la croissance.
- **Arbres fruitiers** : dissoudre 500-800 gr. dans 10 litres d'eau, verser la solution dans les trous; 1-2 l. par m<sup>2</sup> de surface sous la couronne.
- **Petits fruits (baies)** : 1 à 2 poignées au début de la croissance; 1 poignée après la récolte.
- **Fleurs d'été** : 1 poignée lors de la plantation; plus tard, fumure liquide avec une solution (1 poignée dans 10 litres d'eau).
- **Arbustes à fleurs et rosiers** : 1 à 2 poignées entre les plantes au printemps, avant le début de la végétation et 1 poignée durant la période de végétation.
- **Compost de tourbe avec engrais complet** : Emietter une balle de tourbe et y mélanger 5 kg. d'engrais et 10 pelletées de vieux compost, en humidifiant avec 200 litres d'eau; utilisable 8 jours après.

**Les Engrais Lonza accroissent rendements et qualité**

# LONZA

Le but de votre excursion scolaire de cette année, les

## Grottes de St-Beat

au bord du lac de Thoune, célèbre lieu de pèlerinage du Moyen Age, 1 km. de grottes souterraines avec stalactites et chutes d'eau éclairées à l'électricité.



Informations :

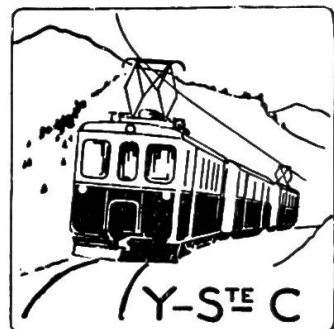
St. Beatushöhlen  
Post Sundlauenen  
Tél. (036) 2 17 43

La course  
d'école idéale  
par le train

**Sainte-Croix**  
**Le Chasseron**  
son télésiège

**L'Auberson**  
son musée des  
automates et musiques anciennes

Renseignements :  
Direction Yverdon - Sainte-Croix  
1400 Yverdon - Tél. (024) 2 62 15



# Enregistreurs Hi-Fi

le plus robuste et le plus fidèle

## Tandberg



1 mod. Tandberg 82	
2 vitesses, 2 pistes, mono	<b>Fr. 698.—</b>
1 mod. Tandberg 84	<b>Fr. 748.—</b>
2 vitesses, 4 pistes, mono	
1 mod. Tandberg 9	
3 vitesses, 4 pistes, mono	<b>Fr. 850.—</b>
1 mod. Tandberg 12-41	
3 vitesses, 2 ou 4 pistes, stéréo tout transistorisé	<b>Fr. 1295.—</b>
1 mod. Tandberg 62-64	
3 vitesses, 2 ou 4 pistes, stéréo	<b>Fr. 1350.—</b>

### Studio de démonstration haute fidélité

Nous serions heureux d'avoir votre visite dans nos nouveaux studios de démonstration où vous pourriez entendre ces merveilleux appareils dans les meilleures conditions et sans engagement pour vous, en combinaison avec des chaînes Hi-Fi.

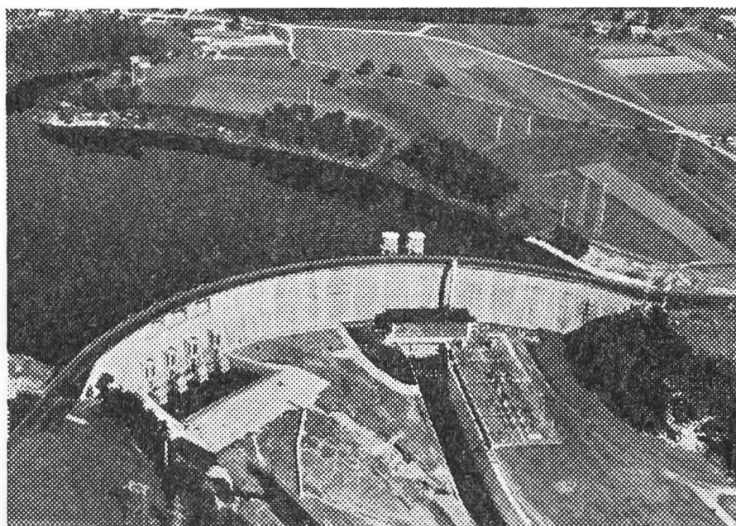
**Représentation exclusive de la marque**  
**TANDBERG-NORVEGE** pour la Suisse romande.  
Service de réparations hautement qualifié.

## J. Marchon radio-tv

**Fribourg**  
Rue de Romont 8

Téléphone 2 48 37

## **Entreprises Electriques Fribourgeoises**



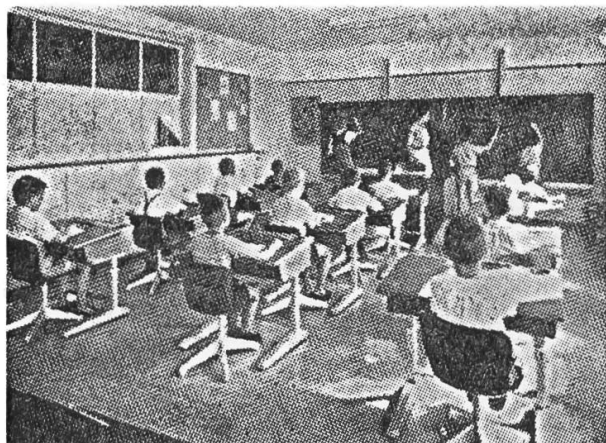
Achetez vos appareils  
électriques ménagers  
des meilleures marques

**chez le spécialiste,**  
vous serez bien servis.

Tous les bons produits  
de Ména-Lux S.A.,  
à Morat

Vente au comptant  
et à terme

Toutes installations  
électriques



**Spécialité  
d'agencements  
scolaires**



# **Gremion Frères**

Neirivue, tél. (029) 3 55 81