

**Zeitschrift:** Bulletin pédagogique : organe de la Société fribourgeoise d'éducation et du Musée pédagogique  
**Herausgeber:** Société fribourgeoise d'éducation  
**Band:** 95 (1966)  
**Heft:** 10

## **Werbung**

### **Nutzungsbedingungen**

Die ETH-Bibliothek ist die Anbieterin der digitalisierten Zeitschriften auf E-Periodica. Sie besitzt keine Urheberrechte an den Zeitschriften und ist nicht verantwortlich für deren Inhalte. Die Rechte liegen in der Regel bei den Herausgebern beziehungsweise den externen Rechteinhabern. Das Veröffentlichen von Bildern in Print- und Online-Publikationen sowie auf Social Media-Kanälen oder Webseiten ist nur mit vorheriger Genehmigung der Rechteinhaber erlaubt. [Mehr erfahren](#)

### **Conditions d'utilisation**

L'ETH Library est le fournisseur des revues numérisées. Elle ne détient aucun droit d'auteur sur les revues et n'est pas responsable de leur contenu. En règle générale, les droits sont détenus par les éditeurs ou les détenteurs de droits externes. La reproduction d'images dans des publications imprimées ou en ligne ainsi que sur des canaux de médias sociaux ou des sites web n'est autorisée qu'avec l'accord préalable des détenteurs des droits. [En savoir plus](#)

### **Terms of use**

The ETH Library is the provider of the digitised journals. It does not own any copyrights to the journals and is not responsible for their content. The rights usually lie with the publishers or the external rights holders. Publishing images in print and online publications, as well as on social media channels or websites, is only permitted with the prior consent of the rights holders. [Find out more](#)

**Download PDF:** 21.02.2026

**ETH-Bibliothek Zürich, E-Periodica, <https://www.e-periodica.ch>**

## Conseil pour la préparation d'un bon compost

- N'utiliser que de « bons détritux » tels que feuilles de légumes et d'arbres, herbe, tiges herbacées, mauvaises herbes sans semences en mesure de germer. Ne jamais jeter de pierres, de bois, de papier, de matières plastiques ou des choux atteints de hernie sur le tas de compost.
  - Utiliser de préférence pour préparer le compost des cadres de bois qu'on construit soi-même (assembler avec des vis des planches d'environ 1,30 m. de long sur 30-40 cm. de large, éventuellement renforcées de pièces de fer aux angles) ou des treillis et des silos à compost. Il est avantageux de préparer le compost en un endroit ombragé, éventuellement par des arbustes.
  - Composter aussi rapidement que possible les déchets, par exemple dès qu'on débarrasse une planche de légumes ; bien les répartir sur le tas et ne les tasser que légèrement. Arroser les déchets secs. Ajouter un peu de tourbe aux détritux grossiers et aux feuilles d'arbres, ainsi qu'au gazon afin d'améliorer les conditions d'humidité et d'aération.
  - Saupoudrer tout de suite chaque couche de déchets d'un peu de Composto Lonza avant que son épaisseur ne dépasse 15 cm. (environ 200 g. par couche). Pour cela, couper l'un des angles du sac, verser directement le Composto en ayant soin de bien le répartir. Puis, refermer soigneusement le sac en roulant le dessus. Ainsi on évite de salir mains et habits. 5-10 kg. de Composto Lonza permettent de préparer environ 1 m<sup>3</sup> de compost prêt à l'emploi, quantité suffisante pour fumer approximativement 1 are par an.
  - Commencer un nouveau tas dès que le tas de compost a environ 1,50 m. de haut ou que le treillis à compost est rempli. En automne surtout, lorsque les déchets sont très abondants, il est indiqué de faire un nouveau tas pour éviter de mélanger les détritux frais au compost dont l'état de décomposition est déjà avancé et qui doit être utilisé le printemps suivant.
- Le compost et la tourbe sont les meilleures sources d'humus pour le jardin familial et le potager.

H. L.



# Composto

## Lonza

**das bewährte Kompostierungsmittel**



- Unübertroffen in Gehalt und Wirkung
- Nährt die nützlichen Kleinlebewesen
- Erzeugt wertvollen Nährhumus
- Bildet bodenkrümelnden Dauerhumus
- 5—10 kg genügen pro Jahr für 1 Are Land

Verlangen Sie den neuen Prospekt

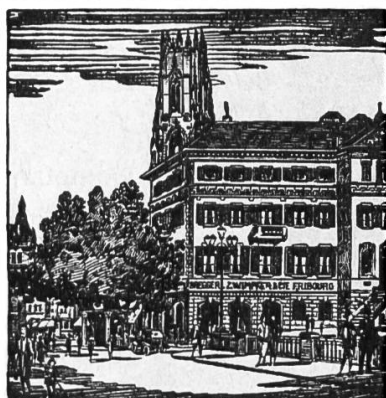
**LONZA AG BASEL**



Confection et Chemiserie  
pour messieurs et  
jeunes gens

Pérolles 1 Fribourg Tél. 2 25 21

Gérant: J. Neuhaus



Articles de ménage  
Outillage

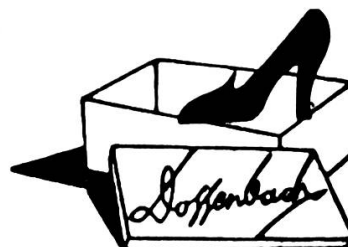
La plus ancienne Maison de la place

**Bregger, Zwimpfer  
& Cie S.A.**

Place du Tilleul Fribourg Tél. 2 52 51



**bien achalandé  
vend bon  
marché**



Aux Arcades et Rue de Romont 14, **Fribourg**

Aux Arcades, **Morat**

Ecole pédagogique privée **FLORIANA**

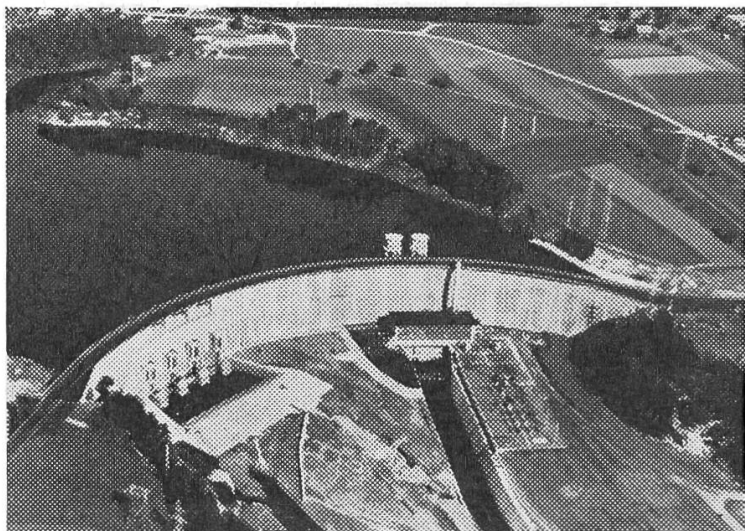
Pontaise 15 Lausanne Téléphone 24 14 27  
Direction: E. Piotet

Excellente formation de  
**Gouvernantes d'enfants**  
**Jardinières d'enfants**  
**et d'Institutrices privées**

**Placement des élèves assuré**

La directrice reçoit tous les jours de 11 heures à midi  
(sauf samedi) ou sur rendez-vous

## Entreprises Electriques Fribourgeoises



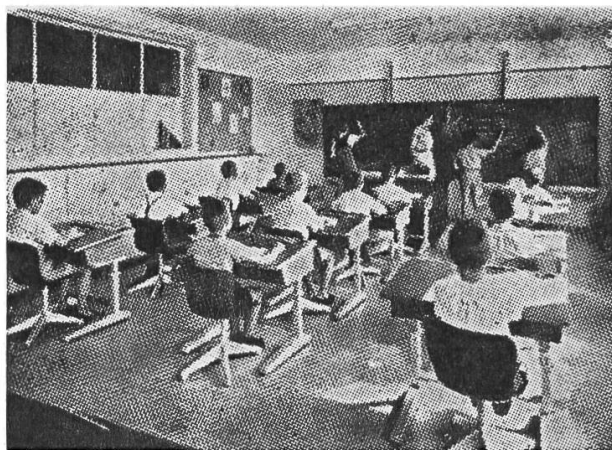
Achetez vos appareils  
électriques ménagers  
des meilleures marques

**chez le spécialiste,**  
vous serez bien servis.

Tous les bons produits  
de Ména-Lux S.A.,  
à Morat

Vente au comptant  
et à terme

Toutes installations  
électriques



**Spécialité  
d'agencements  
scolaires**



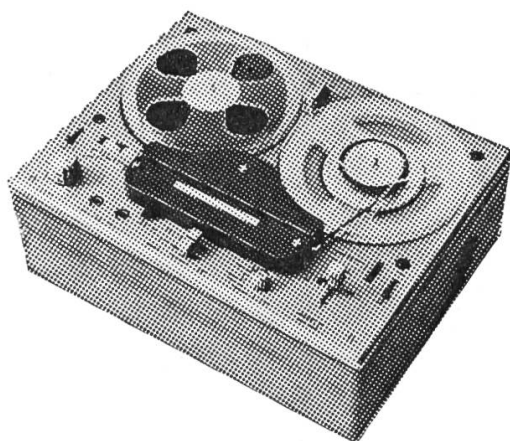
# Gremion Frères

Neirivue, tél. (029) 3 55 81

# Enregistreurs Hi-Fi

le plus robuste et le plus fidèle

## Tandberg



1 mod. Tandberg 84	
2 vitesses, 4 pistes, mono	Fr. 698.—
1 mod. Tandberg 9	
3 vitesses, 4 pistes, mono	Fr. 865.—
1 mod. Tandberg 72-74 b	
3 vitesses, 2 ou 4 pistes, stéréo	Fr. 1225.—
1 mod. Tandberg 62-64	
3 vitesses, 2 ou 4 pistes, stéréo	Fr. 1385.—

### Studio de démonstration haute fidélité

Nous serions heureux d'avoir votre visite dans nos nouveaux locaux de démonstration où vous pourriez entendre ces merveilleux appareils dans les meilleures conditions et sans engagement pour vous.

**Représentation exclusive de la marque  
TANDBERG-NORVEGE**

## J. Marchon radio-tv

**Fribourg**  
Rue de Romont 8

Téléphone 2 48 37

**J. A. Fribourg**



avec la nouvelle **elna** c'est  
si simple ...

- c'est encore plus simple à enseigner
- c'est encore plus simple à apprendre
- c'est encore plus simple à manipuler
- c'est encore plus simple à entretenir
- plus de possibilités de couture avec moins d'accessoires
- matériel mis gratuitement à la disposition du corps enseignant
- rabais importants pour écoles et reprise d'anciennes machines aux plus hauts prix

machines aux plus hauts prix

**avec la nouvelle elna**

**c'est si facile !**

**COUPON** ★★

5/2 **pour** ☐ Prospectus détaillé des nouveaux modèles **elna**  
☐ Feuilles d'exercices de couture gratuites à choix

\*\*\*  
\*\*\* NOM : .....

ADRESSE : .....

**A envoyer à TAVARO Représentation S. A., 1211 Genève 13**

\*\*\*\*\*