

Zeitschrift: Bulletin pédagogique : organe de la Société fribourgeoise d'éducation et du Musée pédagogique
Herausgeber: Société fribourgeoise d'éducation
Band: 95 (1966)
Heft: 8

Werbung

Nutzungsbedingungen

Die ETH-Bibliothek ist die Anbieterin der digitalisierten Zeitschriften auf E-Periodica. Sie besitzt keine Urheberrechte an den Zeitschriften und ist nicht verantwortlich für deren Inhalte. Die Rechte liegen in der Regel bei den Herausgebern beziehungsweise den externen Rechteinhabern. Das Veröffentlichen von Bildern in Print- und Online-Publikationen sowie auf Social Media-Kanälen oder Webseiten ist nur mit vorheriger Genehmigung der Rechteinhaber erlaubt. [Mehr erfahren](#)

Conditions d'utilisation

L'ETH Library est le fournisseur des revues numérisées. Elle ne détient aucun droit d'auteur sur les revues et n'est pas responsable de leur contenu. En règle générale, les droits sont détenus par les éditeurs ou les détenteurs de droits externes. La reproduction d'images dans des publications imprimées ou en ligne ainsi que sur des canaux de médias sociaux ou des sites web n'est autorisée qu'avec l'accord préalable des détenteurs des droits. [En savoir plus](#)

Terms of use

The ETH Library is the provider of the digitised journals. It does not own any copyrights to the journals and is not responsible for their content. The rights usually lie with the publishers or the external rights holders. Publishing images in print and online publications, as well as on social media channels or websites, is only permitted with the prior consent of the rights holders. [Find out more](#)

Download PDF: 16.01.2026

ETH-Bibliothek Zürich, E-Periodica, <https://www.e-periodica.ch>

Splendides courses en perspective pour vos écoles et vos sociétés

Réservez vos courses d'écoles pour

Isérables

Balcon sur le Rhône (1116 m. d'altitude)

avec son **téléphérique rénové**
le premier de Suisse



Le Château de Gruyères

Votre but
pour la grande promenade

Tarif d'entrée réduit
pour écoles

La plus belle excursion en téléphérique au
Col de la Gemmi, 2349 m.
par

Loèche-les-Bains

Dès Loèche CFF – Ligne du Simplon

Renseignement :

Société de développement

3954 Loèche-les-Bains

Votre prochain but de promenade scolaire

Bouveret-Plage

(Paradis des campeurs)

Vaste emplacement pour organisation
champêtre des sociétés et écoles
A 10 min. de la gare et du débarcadère

**Restaurant — Pique-nique — Jeux —
Canotage**

En cas de mauvais temps : abris

Tél. (021) 60 61 51 ou 60 63 66

Direction : Imhof

PHOTO - CINE - PROJECTION

Hans Schmid
& Fils

Pérolles 24 FRIBOURG Tél. 25181

Chapellerie

Chemiserie

Sauser Reichlen

rue de Romant

Fribourg.



**Articles de ménage
Outillage**

La plus ancienne Maison de la place

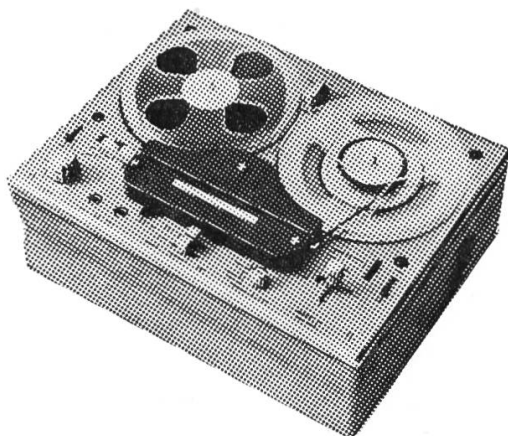
**Bregger, Zwimpfer
& Cie S.A.**

Place du Tilleul Fribourg Tél. 25251

Enregistreurs Hi-Fi

le plus robuste et le plus fidèle

Tandberg



1 mod. Tandberg 84	
2 vitesses, 4 pistes, mono	Fr. 698.—
1 mod. Tandberg 9	
3 vitesses, 4 pistes, mono	Fr. 865.—
1 mod. Tandberg 72-74 b	
3 vitesses, 2 ou 4 pistes, stéréo	Fr. 1225.—
1 mod. Tandberg 62-64	
3 vitesses, 2 ou 4 pistes, stéréo	Fr. 1385.—

Studio de démonstration haute fidélité

Nous serions heureux d'avoir votre visite dans nos nouveaux locaux de démonstration où vous pourriez entendre ces merveilleux appareils dans les meilleures conditions et sans engagement pour vous.

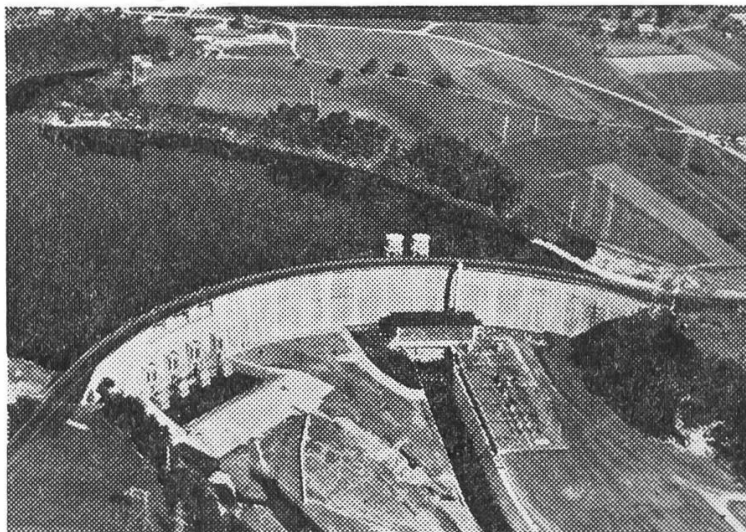
**Représentation exclusive de la marque
TANDBERG-NORVEGE**

J. Marchon radio-tv

Fribourg
Rue de Romont 8

Téléphone 2 48 37

Entreprises Electriques Fribourgeoises



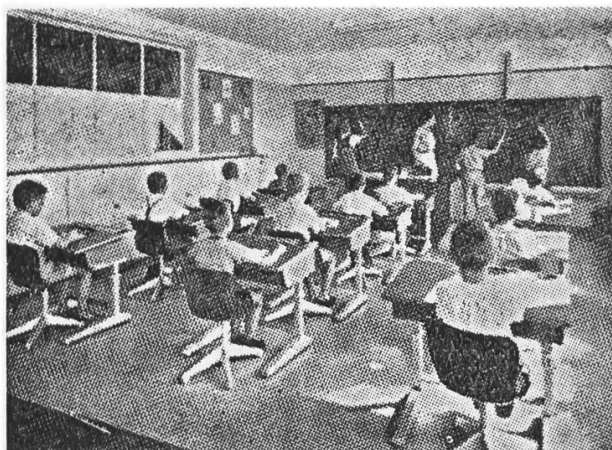
Achetez vos appareils
électriques ménagers
des meilleures marques

chez le spécialiste,
vous serez bien servis.

Tous les bons produits
de Ména-Lux S.A.,
à Morat

Vente au comptant
et à terme

Toutes installations
électriques



**Spécialité
d'agencements
scolaires**



Gremion Frères

Neirivue, tél. (029) 3 55 81