

Zeitschrift: Bulletin pédagogique : organe de la Société fribourgeoise d'éducation et du Musée pédagogique
Herausgeber: Société fribourgeoise d'éducation
Band: 95 (1966)
Heft: 7

Werbung

Nutzungsbedingungen

Die ETH-Bibliothek ist die Anbieterin der digitalisierten Zeitschriften auf E-Periodica. Sie besitzt keine Urheberrechte an den Zeitschriften und ist nicht verantwortlich für deren Inhalte. Die Rechte liegen in der Regel bei den Herausgebern beziehungsweise den externen Rechteinhabern. Das Veröffentlichen von Bildern in Print- und Online-Publikationen sowie auf Social Media-Kanälen oder Webseiten ist nur mit vorheriger Genehmigung der Rechteinhaber erlaubt. [Mehr erfahren](#)

Conditions d'utilisation

L'ETH Library est le fournisseur des revues numérisées. Elle ne détient aucun droit d'auteur sur les revues et n'est pas responsable de leur contenu. En règle générale, les droits sont détenus par les éditeurs ou les détenteurs de droits externes. La reproduction d'images dans des publications imprimées ou en ligne ainsi que sur des canaux de médias sociaux ou des sites web n'est autorisée qu'avec l'accord préalable des détenteurs des droits. [En savoir plus](#)

Terms of use

The ETH Library is the provider of the digitised journals. It does not own any copyrights to the journals and is not responsible for their content. The rights usually lie with the publishers or the external rights holders. Publishing images in print and online publications, as well as on social media channels or websites, is only permitted with the prior consent of the rights holders. [Find out more](#)

Download PDF: 24.01.2026

ETH-Bibliothek Zürich, E-Periodica, <https://www.e-periodica.ch>

PHOTO - CINE - PROJECTION

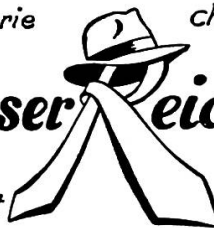
Hans Schmid
& Fils

Pérolles 24 FRIBOURG Tél. 251 81

Chapellerie Chemiserie

Sausser Reichlen

rue de Romont Fribourg.



A Messieurs les instituteurs, cours d'écoles et camps de vacances!

Notre camp possédant 45 nouveaux matelas est par hasard libre en 1966. Convierait pour écoles, éventuellement camps de vacances. Il est situé à Bissone, au bord du Lac de Lugano et a sa propre plage. Le camp est partagé en pièces de 2, 4 et 6 places. Nouvelle salle à manger. Eventuellement possibilité de cuisiner soi-même. Correspondance par bateau avec Lugano, Morcote et Melide. Prix pour le petit déjeuner, le souper et la nuit 8 fr. 50 avec libre service. Eventuellement pension complète à 12 fr. Les demandes étant nombreuses, prière de réserver assez tôt.

Renseignements complémentaires auprès de:

Famille Disteli, Albergo del Pesce, 6816 Bissone

Tél. (091) 8 71 64

A la belle Jardinière

Fribourg Place de la Gare

La Maison du plus grand
choix en vêtements pour hom-
mes et garçons



paillard

Fribourg
Rue de Romont 11

**albin
baeriswyl
sa** FRIBOURG



CHAUFFAGES CENTRAUX
INSTALLATIONS SANITAIRES
AV. ST-PAUL 13 - Ø (037) 21565
SUCC. A ESTAVAYER-LE-LAC

Pour tous vos imprimés
une seule adresse



**Imprimerie St-Paul
Fribourg**

Berufsschule des Kaufmännischen Vereins Olten

Auf Beginn des Wintersemesters 1966/67 (21. Oktober 1966) wird an unserer Schule eine

Hauptlehrerstelle für Französisch

frei. Ein späterer Stellenantritt kann in Betracht gezogen werden. Es ist erwünscht, aber nicht Bedingung, daß der Bewerber auch weitere Sprachen unterrichten kann.

Wahlvoraussetzungen Diplom für das höhere Lehramt (oder Doktorat) oder ein gut ausgewiesener Bezirks- oder Sekundarlehrer (eventuell zweisprachiger Primarlehrer) mit Unterrichtserfahrung.

Bedingungen und Besoldung 28 wöchentliche Pflichtstunden. Besoldung nach kantonalen Ansätzen. Bis zwei Überstunden zulässig, die besonders honoriert werden. Beitritt zur Pensionskasse obligatorisch.

Bewerbungen sind in üblicher Form und unter Beilage von Foto, Ausweisen und Arztzeugnis im Sinne der Tbc-Vorschriften bis zum 18. Juni 1966 an den Präsidenten der Unterrichtskommission, Herrn Rudolf Lotz-Strub, Klarastraße 27, 4600 Olten, einzureichen. Nähere Auskunft über die Anstellungsbedingungen können bei Herrn Rektor Rudolf Frey, Bifangstraße 10, Olten, eingeholt werden, Telefon Schule (062) 5 64 31, privat (062) 5 29 10.

Leçons de français

Je cherche pour les vacances d'été (juillet, août et septembre), pour jeune garçon de 15 ans, famille d'instituteur ou de professeur de français ou éventuellement **petit** Institut où il aurait la possibilité de perfectionner ses connaissances de la langue française (grammaire et orthographe).
Vie de famille demandée.

Offres sous **chiffres P 14 512 F à Publicitas, 1701 Fribourg.**

Ecole pédagogique privée FLORIANA

Pontaise 15 Lausanne Téléphone 24 14 27
Direction: E. Piotet

Excellente formation de
Gouvernantes d'enfants
Jardinières d'enfants
et d'Institutrices privées

Placement des élèves assuré

La directrice reçoit tous les jours de 11 heures à midi
(sauf samedi) ou sur rendez-vous



**Plus il y a d'humus dans le sol,
meilleure est sa fertilité**

- **Transformez en compost tous les détrit**us du jardin, feuillage, herbe, mauvaises herbes (à arracher avant qu'elles ne portent graines). Ce sera de l'or pour le sol du jardin !
- **Le Composto Lonza, qui a largement fait ses preuves depuis des années**, approvisionne, en azote les bactéries assurant la décomposition des matières organiques ; cet azote bien assimilable leur permet de former les protéines qui constituent leur organisme.
- **Grâce à sa composition éprouvée**, le Composto Lonza permet d'obtenir un compost ayant une teneur spécialement forte en humus durable, substance qui maintient le sol bien grumeleux et fécond.
- **Le compost de tourbe avec engrais complet Lonza pour jardins** ; bien mélanger car ce compost nourrit le sol et fortifie les plantes. D'emploi multiple, il est au demeurant fort économique.
- **Formule pour un are de terrain** : 1 balle de tourbe, 10 pelletées de bonne terre de jardin ou de vieux compost, 5 kg. d'Engrais complet Lonza pour jardins, bien mélanger et humidifier en ajoutant environ 200 litres d'eau ; laisser reposer dix jours avant l'emploi.
- **Le compost et le compost de tourbe avec engrais complet** ne doivent jamais être enterrés ; il suffit de les incorporer à la couche superficielle du sol.

**Les Engrais Lonza accroissent
rendements et qualité**

LONZA

Collections pour la jeunesse

L'Etoile d'or	Fr. 2.—
Série rouge : 10-12 ans Série bleue : 7-9 ans	
Rouge et or : Dauphine	Fr. 4.95
jusqu'à 10 ans	
Spirale	Fr. 3.30
classiques, pour les jeunes	
Souveraine	Fr. 7.25
jusqu'à 16 ans	
Bibliothèque verte	Fr. 3.30
Bibliothèque rose	Fr. 3.30
Idéal Bibliothèque	Fr. 7.25
Signe de Piste	
relié	Fr. 7.40
broché	Fr. 5.35



Librairies Saint-Paul
Pérolles 38 et
Place de la Cathédrale 130
FRIBOURG

Grand choix de livres



LIBRAIRIES
ST-PAUL



Alder & Eisenhut AG

8700 Küsnacht ZH

Téléphone (051) 90 09 05

75 ans d'expérience dans la fabrication

d'engins de gymnastique,
de sports et de jeux

Vente directe de la fabrique au client



**bien achalandé
vend bon
marché**



Aux Arcades et Rue de Romont 14, **Fribourg**

Aux Arcades, **Morat**

VESTITA

Confection et Chemiserie
pour messieurs et
jeunes gens

Pérolles 1 Fribourg Tél. 2 25 21

Gérant: J. Neuhaus



Articles de ménage
Outillage

La plus ancienne Maison de la place

**Bregger, Zwimpfer
& Cie S.A.**

Place du Tilleul Fribourg Tél. 2 52 51

Le «cœur» du stylo WAT

est constitué par la charge capillaire.

C'est un cœur robuste, infatigable et vraiment révolutionnaire!

Sans aucun dispositif mécanique, conçu à l'exemple de la nature, il se remplit en un instant d'encre avantageuse en flacon.

Pièce centrale du nouveau stylo, la charge capillaire écarte tout risque de taches d'encre, terreur des écoliers.

Le WAT se compose de 4 éléments faciles à remplacer en cas d'accident et que l'on trouve à bon compte chez les papetiers.

Plus question de délais ni de gros frais de réparation, de sorte que le WAT est vraiment économique.

A tous égards, c'est le stylo scolaire idéal!

Le WAT peut être muni de quatre plumes différentes: extra-fine, fine, moyenne et oblique-moyenne.



WAT Waterman à fr. 15.- seulement!

JiF SA Waterman K
Badenerstrasse 404
8004 Zurich



Wat Waterman

Une brochure illustrée consacrée aux bâtiments scolaires et à leur agencement intérieur, ainsi qu'une documentation technique sur les tableaux noirs et sur les tables d'expériences sont mises gracieusement à la disposition des architectes, des directeurs d'école et des maîtres.

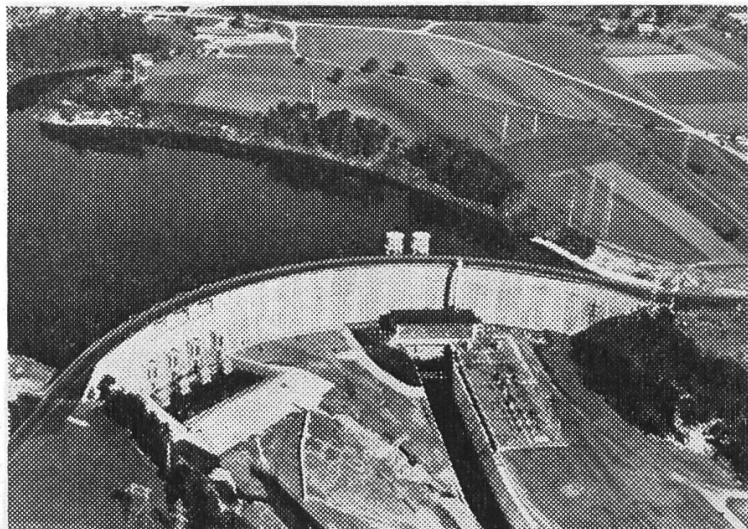
meubles
d'école et
tableaux noirs
aussi
progressistes
que
l'école

Nous sommes spécialisés dans la fabrication de tableaux noirs d'un genre nouveau, dont le revêtement bénéficie d'une garantie de 10 ans, de tables d'expériences fonctionnelles et de mobilier idéal pour jardins d'enfants.

hunziker

Hunziker Fils
fabrique de meubles d'école S. A.
8800 Thalwil
téléphone (051) 92 09 13

Entreprises Electriques Fribourgeoises



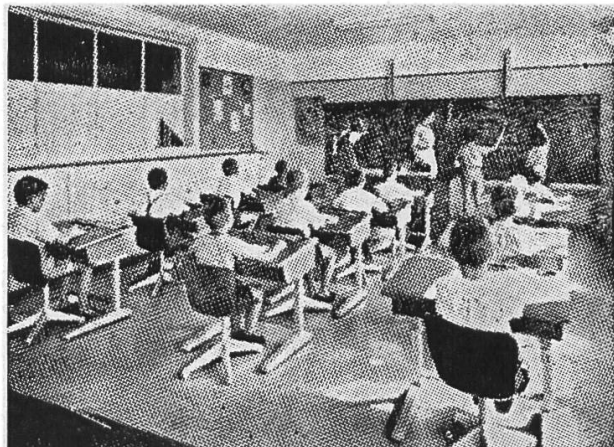
Achetez vos appareils
électriques ménagers
des meilleures marques

chez le spécialiste,
vous serez bien servis.

Tous les bons produits
de Ména-Lux S.A.,
à Morat

Vente au comptant
et à terme

Toutes installations
électriques



**Spécialité
d'agencements
scolaires**



Gremion Frères

Neirivue, tél. (029) 3 55 81

Tous les documents conciliaires

sont actuellement disponibles

Chaque bibliothèque
chaque chrétien
devrait les posséder et les méditer

Edition du Centurion
Tous les décrets sont précédés d'une introduction

- | | |
|------------------------------------|---|
| Tome I
Fr. 5.60 | L'Eglise
L'Œcuménisme
Les Eglises orientales |
| Tome II
Fr. 6.65 | La charge pastorale des Evêques
Le renouveau de la vie religieuse
L'éducation chrétienne
L'Eglise et les religions non chrétiennes |
| Tome III
Fr. 9.80 | Schéma XIII : L'Eglise dans le monde de ce temps
Les moyens de communication sociale
La liberté religieuse
L'apostolat des laïcs |
| Tome IV
Fr. 6.65 | La Révélation
L'activité missionnaire de l'Eglise
Ministère et vie des prêtres |

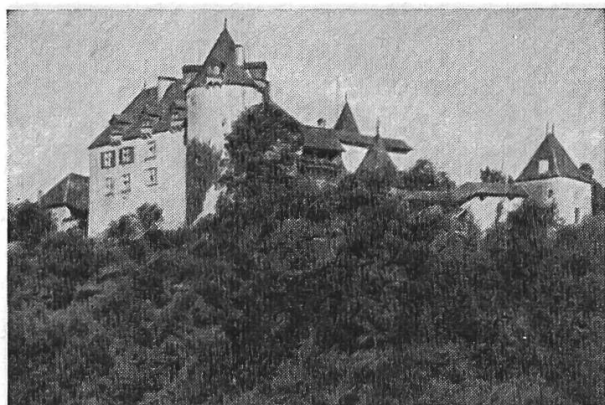
Chaque volume peut être obtenu séparément

En vente aux



Librairies Saint-Paul
Pérolles 38 – FRIBOURG – Place de la Cathédrale 130
Librairie du Vieux-Comté, Bulle
Librairie de La Nef, Lausanne

Splendides courses en perspective pour vos écoles et vos sociétés



Le Château de Gruyères

Votre but
pour la grande promenade

Tarif d'entrée réduit
pour écoles

Kandersteg

1200 m. d'alt.

Télesiège jusqu'à Oeschinen

1700 m. d'alt.

Point de départ pour de nombreuses promenades
et excursions en montagne

Durée du parcours Brigue – Kandersteg : 35 min.

Moléson-village en Gruyère

3 téléphériques
30 km. de sentiers balisés
300 km. de panoramas

Demandez propositions
prix et prospectus au

Centre touristique Gruyères – Moléson – Vudalla SA
Place de la Gare 1, 1630 Bulle, tél. (029) 2 95 10

Réservez vos courses d'écoles pour

Isérables

Balcon sur le Rhône (1116 m. d'altitude)

avec son **téléphérique rénové**
le premier de Suisse

Brandalp

(1700 m.) s/Unterläch

A 20 min. de Rarogne par téléphérique et télésiège

But idéal pour une promenade scolaire

Magnifique panorama

Point de départ de belles excursions

GINALSTAL – TURTMANN TAL

DREIZEHNTENHORN (3052 m.)

AUGSBORDHORN (2971 m.)

TÖRBEL – STALDEN – OBER HELLELEN

ZENEGGEN – VIÈGE

Restaurant – Terrasse pour pique-niques

Votre prochain but de promenade scolaire

Bouveret-Plage

(Paradis des campeurs)

Vaste emplacement pour organisation
champêtre des sociétés et écoles

A 10 min. de la gare et du débarcadère

**Restaurant — Pique-nique — Jeux —
Canotage**

En cas de mauvais temps : abris

Tél. (021) 60 61 51 ou 60 63 66

Direction : Imhof

SAAS-FEE

VOTRE COURSE D'ÉCOLE UNE RÉUSSITE

NOUVEAU :

Téléphérique à Längfluh
Télécabine à Plattjen

Nous vous renseignons
volontiers sur toutes les
possibilités

OFFICE DU TOURISME
SAAS-FEE
Tél. (028) 4 81 58

Pour les Sociétés et les écoles

Le Château d'Oron

est un but de course tout trouvé.

En outre, il est possible d'y
organiser des repas aux chan-
delles avec broche dans
la salle même des banquets.

Le gardien vous donne, sur
simple demande, tous les
renseignements désirés.
Tél. (021) 93 72 22

Un but de promenade idéal...

JEIZINEN

par le téléphérique Gampel - Jeizinen

Buffet Jeizinen, tél. (028) 5 41 42
Restaurant Eberhardt, Jeizinen
Tél. (028) 5 41 17

Coisissez les

Gorges de la Jogne

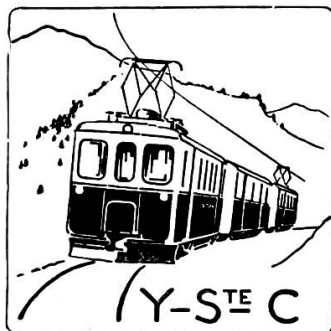
qui vous amèneront
au Barrage de Montsalvens

Au Restaurant du Lac

à Châtel-sur-Montsalvens,
vous trouverez la place idéale
pour votre pique-nique

Fam. Bach. Tél. (029) 3 15 03

La course
d'école idéale



Sainte-Croix
Le Chasseron
L'Auberson

Favorisez les maisons
qui insèrent dans notre revue

Renseignements :

Direction Yverdon – Sainte-Croix
1400 Yverdon – Tél. (024) 2 62 15



Hôtel-Restaurant Corbetta

R. Zamofing-Boi
propriétaire
Tél. (021) 56 71 20

Un joli but de promenade
Arrangements pour écoles
Sociétés et noces
Grandes et petites salles
Cuisine très soignée
Chambres tout confort
Dortoirs

Pour vos cours d'école

Les cars KAESERMANN

Avenches

Tél. 037/83229

Hôtel Aux Trois Tours Bourguillon

Une promenade à Bourguillon...
oui, mais avec un arrêt à l'Hôtel
AUX TROIS TOURS qui reçoit
avec plaisir les écoliers

Dîners pour sociétés
Grandes et petites salles
Grand jardin ombragé

Fam. A. Tinguely-Brugger
Téléphone (037) 2 30 69

Hôtel Dents-de-Lys Les Paccots

But de promenade idéal
pour écoles et sociétés
Accueil chaleureux
Prix spéciaux

Famille H. Michel-Blanc

MOB

L'événement de l'année...
une course d'école par le MOB...

Très important :

Demandez la brochure des itinéraires
de courses remise gratuitement par la
Direction du MOB

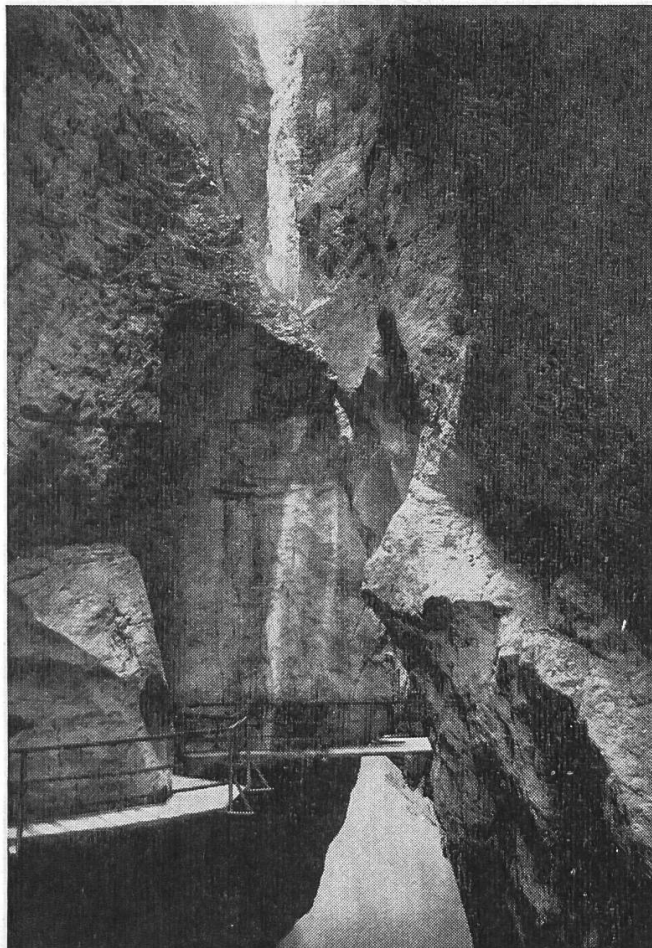
Montreux – Oberland bernois
1820 Montreux, tél. (021) 61 55 22

Rochers-de-Naye

2045 m.

Le belvédère de la Suisse romande
Jardin alpin
Excellent hôtel-restaurant
Dortoirs confortables
Prix spéciaux pour écoles

Très important : Demandez la brochure
des itinéraires de courses, remise gra-
tuitement par la Direction M. O. B.
1820 Montreux, tél. (021) 61 55 22



Gorges de l'Aar

près de
MEIRINGEN

sur la route du Brünig
Grimsel, Susten et Engstlenalp

Une des plus belles merveilles
de la nature en Suisse

Les sociétés et les écoles
bénéficient d'importantes
réductions

Votre prochaine Course d'école



Si vous recherchez une journée de pleine détente, offrez à vos élèves une excursion à

Leysin-Aï-Berneuse

vue étendue allant des Alpes fribourgeoises, bernoises, valaisannes et vaudoises, jusqu'au Léman et au lointain Jura.

Restaurant au sommet de la Berneuse
2048 m.

Jardin alpin d'Aï

Possibilité de descendre à pied
par divers itinéraires



Centovalli

Chemin de fer

Locarno – Camedo – Domodossola – Simplon

La route touristique pour le Tessin
par la pittoresque vallée des Centovalli

Trains directs

articulés dans les deux directions

Voyages circulaires : Suisse romande

Simplon – Centovalli – Gothard

Visitez aussi Ascona – Brissago – Ronco
et la Vallemaggia

C^{ie} Martigny-Orsières

SERVICES DES AUTOMOBILES – ORSIÈRES

Nombreux cars à disposition

Prix spéciaux pour les écoles

Etudes et devis sans engagement

Téléphone (026) 4 11 43

Visitez les tunnels du Grand-Saint-Bernard
et du Mont-Blanc

La plus belle excursion en téléphérique au
Col de la Gemmi, 2349 m.
par

Loèche-les-Bains

Dès Loèche CFF – Ligne du Simplon

Renseignement :

Société de développement

3954 Loèche-les-Bains



Niesen, 2362 m.

Le chemin de fer et le restaurant de montagne sont ouverts depuis le 7 mai.

But idéal pour vos courses d'école et société

Prospectus et renseignements
auprès de la Direction du
Funiculaire à Mülenen

Tél. (033) 9 81 12

Exploitation ouverte dès le 7 mai 1966

**Le but de vos
courses d'école**

??

**Le Parc zoologique
de Berne**

avec son vivarium
poissons
serpents
oiseaux exotiques !



Buts magnifiques

de courses d'écoles

Par téléphérique

Le Glacier des Diablerets

3000 m.

Panorama grandiose

La Palette d'Isenau

2000 m.

Belle flore alpine

Demandez nos prospectus à l'Office du tourisme
1865 Les Diablerets

Paradis de la jeunesse

MT-PÈLERIN

900 m.

à 12 minutes
par le funiculaire



1400 m.

à 45 minutes en
train à crémaillère

Tout le Léman est à vos pieds

Vue étendue sur les Alpes, le Plateau, le Jura

Buffets-Restaurants – Places de jeux

Renseignements dans toutes les gares et à la Direction

☎ (021) 51 29 12 et (021) 51 29 22 CHEMINS DE FER ÉLECTRIQUES VEVEYSANS

Brienzer Rothorn

2349 m. ü. M./7700 feet

Saison 4. Juni
2. Oktober

Der beliebte Ausflug L'excursion favorite The ideal Excursion

Dampf-Zahnradbahn
Chemin de fer à crémaillère à vapeur
Steam-driven Cogwheel-Railway
Hôtel-Restaurant
Höhenweg – Sentier alpestre
Most interesting Mountain-Walk
Rothorn – Brünig-Pass



Bouveret : Le Port du Valais

Sa plage réputée

Point de départ pour excursions sur le Lac Léman
Emplacement pour pique-nique

Renseignements : Société de Développement
1897 Bouveret, tél. (021) 60 61 36 et 60 61 34

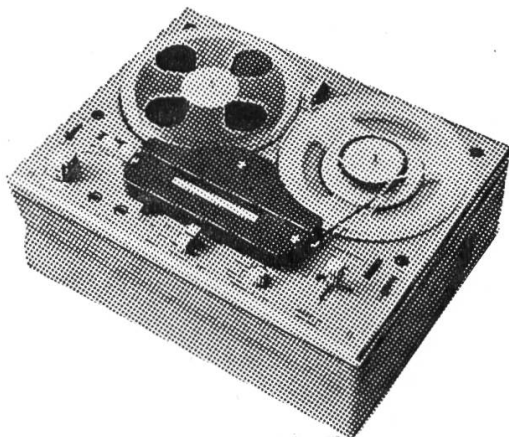
Curiosités :

Pisciculture cantonale et station d'élevage de gibier
Ecole des Missions : Musée missionnaire

Enregistreurs Hi-Fi

le plus robuste et le plus fidèle

Tandberg



1 mod. Tandberg 84 2 vitesses, 4 pistes, mono	Fr. 698.—
1 mod. Tandberg 9 3 vitesses, 4 pistes, mono	Fr. 865.—
1 mod. Tandberg 72-74 b 3 vitesses, 2 ou 4 pistes, stéréo	Fr. 1225.—
1 mod. Tandberg 62-64 3 vitesses, 2 ou 4 pistes, stéréo	Fr. 1385.—

Studio de démonstration haute fidélité

Nous serions heureux d'avoir votre visite dans nos nouveaux locaux de démonstration où vous pourriez entendre ces merveilleux appareils dans les meilleures conditions et sans engagement pour vous.

**Représentation exclusive de la marque
TANDBERG-NORVEGE**

J. Marchon radio-tv

Fribourg
Rue de Romont 8

Téléphone 2 48 37

un pupitre comme nous les aimons



EM

...avec un plateau que l'on peut régler à la hauteur convenable et qui résiste à notre farouche volonté de marquer partout notre empreinte personnelle... avec un ingénieux encrion qui n'incite pas aux bêtises... avec suffisamment de place pour ranger notre

embru

Usines Embru
Ruti ZH
☎ 055/44844

sac ou notre serviette, nos cahiers et nos livres... en un mot un pupitre de construction robuste qui nous habitue de bonne heure aux exigences de la vie et nous donne du plaisir à étudier. Voilà ce qu'apporte le mobilier scolaire Embru.

Agence de Lausanne, Exposition permanente: Chemin Vermont 14, ☎ 021/266079, prendre rendez-vous

DIDACTA, Bâle, 24.-28. 6. 1966, Halle 22, Stand 2228