

**Zeitschrift:** Bulletin pédagogique : organe de la Société fribourgeoise d'éducation et du Musée pédagogique  
**Herausgeber:** Société fribourgeoise d'éducation  
**Band:** 95 (1966)  
**Heft:** 6

## **Werbung**

### **Nutzungsbedingungen**

Die ETH-Bibliothek ist die Anbieterin der digitalisierten Zeitschriften auf E-Periodica. Sie besitzt keine Urheberrechte an den Zeitschriften und ist nicht verantwortlich für deren Inhalte. Die Rechte liegen in der Regel bei den Herausgebern beziehungsweise den externen Rechteinhabern. Das Veröffentlichen von Bildern in Print- und Online-Publikationen sowie auf Social Media-Kanälen oder Webseiten ist nur mit vorheriger Genehmigung der Rechteinhaber erlaubt. [Mehr erfahren](#)

### **Conditions d'utilisation**

L'ETH Library est le fournisseur des revues numérisées. Elle ne détient aucun droit d'auteur sur les revues et n'est pas responsable de leur contenu. En règle générale, les droits sont détenus par les éditeurs ou les détenteurs de droits externes. La reproduction d'images dans des publications imprimées ou en ligne ainsi que sur des canaux de médias sociaux ou des sites web n'est autorisée qu'avec l'accord préalable des détenteurs des droits. [En savoir plus](#)

### **Terms of use**

The ETH Library is the provider of the digitised journals. It does not own any copyrights to the journals and is not responsible for their content. The rights usually lie with the publishers or the external rights holders. Publishing images in print and online publications, as well as on social media channels or websites, is only permitted with the prior consent of the rights holders. [Find out more](#)

**Download PDF:** 12.01.2026

**ETH-Bibliothek Zürich, E-Periodica, <https://www.e-periodica.ch>**

# Le nouveau

# Wat

De même que la plante tire du sol sa nourriture et la tient en réserve dans sa tige, la charge capillaire du stylo WAT aspire l'encre et se remplit en quelques secondes.

L'encre est ainsi retenue dans un réseau de cellules communiquant entre elles, où l'air peut circuler librement.

Elle peut alors s'écouler régulièrement jusqu'au bec sans être affectée par les variations de la pression atmosphérique ou de la température.

Pas l'ombre d'une tache à craindre, tout au long de 40-50 pages d'écriture!

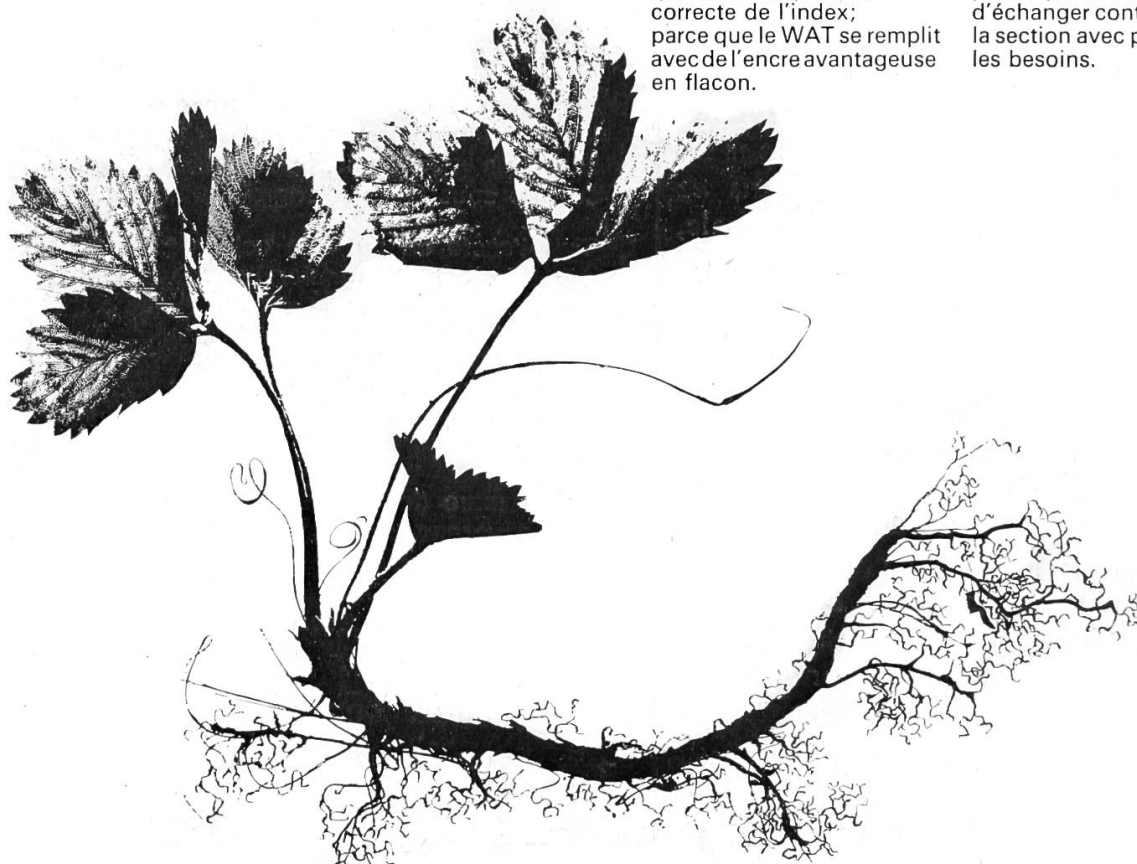
## à remplissage capillaire ne tache jamais!

Le stylo scolaire idéal pour tous les degrés:

parce que le WAT ne possède aucun mécanisme; parce que le WAT ne peut jamais faire de taches; parce que le WAT est pourvu d'une crête incrustée qui assure la position correcte de l'index; parce que le WAT se remplit avec de l'encre avantageuse en flacon.

Le stylo idéal en classe:

parce que le WAT est à la fois robuste et adapté à la main des élèves; parce que le WAT ne comprend que 4 éléments faciles à remplacer; parce que le WAT permet d'échanger contre une autre la section avec plume, selon les besoins.



Le WAT résiste longtemps aux maladresses des élèves!

WAT Waterman – le stylo scolaire idéal à fr. 15.– seulement (rabais impor-

tants pour commandes collectives) dans toutes les papeteries.

JiF SA Waterman  
Badenerstrasse 404  
8004 Zurich

K



**Wat Waterman**

# Le «cœur» du stylo WAT

est constitué par la charge capillaire.

C'est un cœur robuste, infatigable et vraiment révolutionnaire!

Sans aucun dispositif mécanique, conçu à l'exemple de la nature, il se remplit en un instant d'encre avantageuse en flacon.

Pièce centrale du nouveau stylo, la charge capillaire écarte tout risque de taches d'encre, terreur des écoliers.

Le WAT se compose de 4 éléments faciles à remplacer en cas d'accident et que l'on trouve à bon compte chez les papetiers.

Plus question de délais ni de gros frais de réparation, de sorte que le WAT est vraiment économique.

A tous égards, c'est le stylo scolaire idéal!

Le WAT peut être muni de quatre plumes différentes: extra-fine, fine, moyenne et oblique-moyenne.



WAT Waterman à fr. 15.- seulement!

JiF SA Waterman  
Badenerstrasse 404  
8004 Zurich



**Wat Waterman**

Une brochure illustrée consacrée aux bâtiments scolaires et à leur agencement intérieur, ainsi qu'une documentation technique sur les tableaux noirs et sur les tables d'expériences sont mises gracieusement à la disposition des architectes, des directeurs d'école et des maîtres.



**Nous sommes spécialisés dans la fabrication de tableaux noirs d'un genre nouveau, dont le revêtement bénéficie d'une garantie de 10 ans, de tables d'expériences fonctionnelles et de mobilier idéal pour jardins d'enfants.**

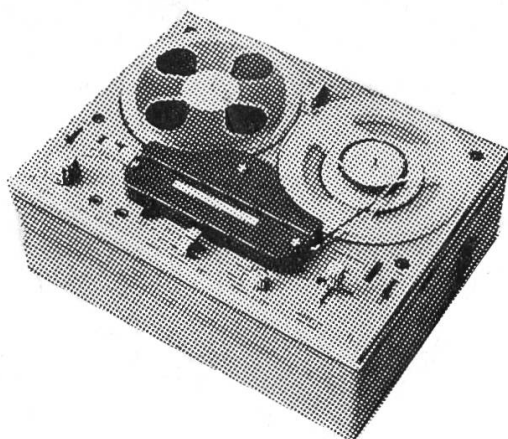
# hunziker

Hunziker Fils  
fabrique de meubles d'école S.A.  
8800 Thalwil  
téléphone (051) 92 09 13

# Enregistreurs Hi-Fi

le plus robuste et le plus fidèle

## Tandberg



1 mod. Tandberg 84	
2 vitesses, 4 pistes, mono	Fr. 698.—
1 mod. Tandberg 9	
3 vitesses, 4 pistes, mono	Fr. 865.—
1 mod. Tandberg 72-74 b	
3 vitesses, 2 ou 4 pistes, stéréo	Fr. 1225.—
1 mod. Tandberg 62-64	
3 vitesses, 2 ou 4 pistes, stéréo	Fr. 1385.—

### Studio de démonstration haute fidélité

Nous serions heureux d'avoir votre visite dans nos nouveaux locaux de démonstration où vous pourriez entendre ces merveilleux appareils dans les meilleures conditions et sans engagement pour vous.

**Représentation exclusive de la marque  
TANDBERG-NORVEGE**

## J. Marchon radio-tv

**Fribourg**  
Rue de Romont 8

Téléphone 2 48 37



**Alder & Eisenhut AG**  
 8700 Küsnacht ZH

Téléphone (051) 90 09 05

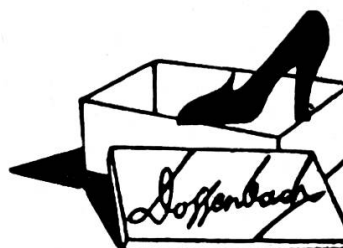
Fabrique  
 d'engins de gymnastique,  
 de sports et de jeux

Vente directe de la fabrique au client

**75 ans d'expérience dans la fabrication**



**bien achalandé  
 vend bon  
 marché**



Aux Arcades et Rue de Romont 14, **Fribourg**

Aux Arcades, **Morat**

**VESTITA**

Confection et Chemiserie  
 pour messieurs et  
 jeunes gens

Pérolles 1 Fribourg Tél. 2 25 21

Gérant: J. Neuhaus

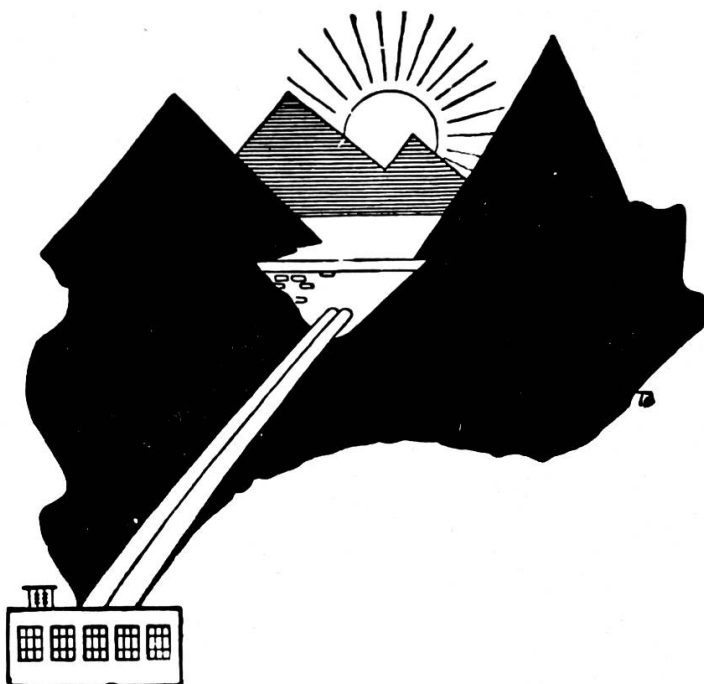


**Articles de ménage  
 Outillage**

La plus ancienne Maison de la place

**Bregger, Zwimpfer  
 & Cie S.A.**

Place du Tilleul Fribourg Tél. 2 52 51



Tout **Pédagogue** sait que  
l'on obtient à peu de frais

L'éclairage parfait par  
**l'électricité**

L'eau chaude par  
**l'électricité**

La cuisson idéale par  
**l'électricité**

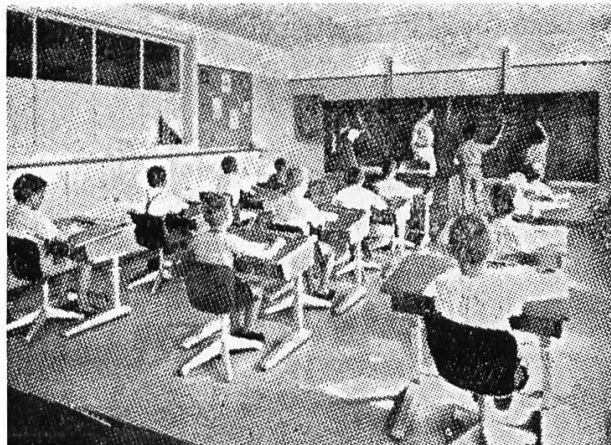
Le maximum de sécurité,  
de confort et d'économie  
par

**l'électricité**

Installations électriques en tous genres

Devis et renseignements gratuits

**Entreprises Électriques Fribourgeoises**



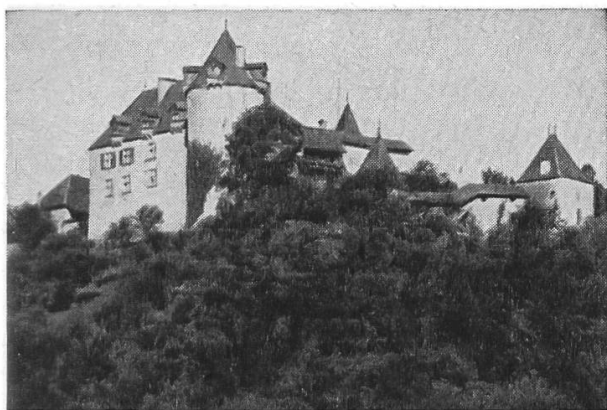
**Spécialité  
d'agencements  
scolaires**



**Gremion Frères**

Neirivue, tél. (029) 3 55 81

# **Splendides courses en perspective pour vos écoles et vos sociétés**



## **Le Château de Gruyères**

Votre but  
pour la grande promenade

Tarif d'entrée réduit  
pour écoles

## **Kandersteg**

1200 m. d'alt.

## **Télésiège jusqu'à Oeschinen**

1700 m. d'alt.

Point de départ pour de nombreuses promenades  
et excursions en montagne

Durée du parcours Brigue – Kandersteg : 35 min.

## **Molésou-village en Gruyère**

**3 téléphériques**

**30 km. de sentiers balisés**

**300 km. de panoramas**

Demandez propositions  
prix et prospectus au

**Centre touristique Gruyères – Molésou – Vudalla SA**

**Place de la Gare 1, 1630 Bulle, tél. (029) 2 95 10**

# SAAS-FEE

## VOTRE COURSE D'ÉCOLE UNE RÉUSSITE

### NOUVEAU :

Téléphérique à Längfluh  
Télécabine à Plattjen

Nous vous renseignons  
volontiers sur toutes les  
possibilités

OFFICE DU TOURISME  
SAAS-FEE  
Tél. (028) 4 81 58

Pour les Sociétés et les écoles

## Le Château d'Oron

est un but de course tout trouvé.

En outre, il est possible d'y  
organiser des repas aux chan-  
delles avec broche dans  
la salle même des banquets.

Le gardien vous donne, sur  
simple demande, tous les  
renseignements désirés.  
Tél. (021) 93 72 22

Un but de promenade idéal...

## JEIZINEN

par le téléphérique Gampel - Jeizinen

Buffet Jeizinen, tél. (028) 5 41 42  
Restaurant Eberhardt, Jeizinen  
Tél. (028) 5 41 17



Coisissez les

## Gorges de la Jogne

qui vous amèneront  
au Barrage de Montsalvens

## Au Restaurant du Lac

à Châtel-sur-Montsalvens,  
vous trouverez la place idéale  
pour votre pique-nique

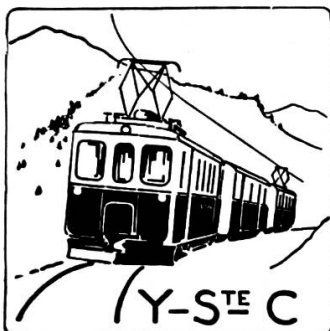
**Fam. Bach.** Tél. (029) 3 15 03

La course  
d'école idéale

**Sainte-Croix  
Le Chasseron  
L'Auberson**

Renseignements :

Direction Yverdon – Sainte-Croix  
1400 Yverdon – Tél. (024) 2 62 15



Favorisez les maisons  
qui insèrent dans notre revue



## Hôtel-Restaurant Corbetta

**R. Zamofing-Boi**  
propriétaire  
Tél. (021) 56 71 20

Un joli but de promenade  
Arrangements pour écoles  
Sociétés et noces  
Grandes et petites salles  
Cuisine très soignée  
Chambres tout confort  
Dortoirs

**Pour vos  
cours  
d'école**

**Les cars  
KAESERMANN  
Avenches**

**Tél. 037/83229**

# **Hôtel Aux Trois Tours Bourguillon**

Une promenade à Bourguillon...  
oui, mais avec un arrêt à l'Hôtel  
AUX TROIS TOURS qui reçoit  
avec plaisir les écoliers

Dîners pour sociétés  
Grandes et petites salles  
Grand jardin ombragé

**Fam. A. Tinguely-Brugger**  
Téléphone (037) 2 30 69

---

# **Hôtel Dents-de-Lys Les Paccots**

But de promenade idéal  
pour écoles et sociétés  
Accueil chaleureux  
Prix spéciaux

**Famille H. Michel-Blanc**



## **Centovalli**

Chemin de fer

Locarno – Camedo – Domodossola – Simplon

La route touristique pour le Tessin  
par la pittoresque vallée des Centovalli

Trains directs

articulés dans les deux directions

Voyages circulaires : Suisse romande  
Simplon – Centovalli – Gothard

Visitez aussi Ascona – Brissago – Ronco  
et la Vallemaggia

## **C<sup>ie</sup> Martigny-Orsières**

### **SERVICES DES AUTOMOBILES – ORSIÈRES**

Nombreux cars à disposition

Prix spéciaux pour les écoles

Etudes et devis sans engagement

Téléphone (026) 4 11 43

Visitez les tunnels du Grand-Saint-Bernard  
et du Mont-Blanc

La plus belle excursion en téléphérique au  
**Col de la Gemmi**, 2349 m.  
par

## **Loèche-les-Bains**

Dès Loèche CFF – Ligne du Simplon

Renseignement :

**Société de développement**

**3954 Loèche-les-Bains**



# **Buts magnifiques**

**de courses d'écoles**

Par téléphérique

## **Le Glacier des Diablerets**

3000 m.

Panorama grandiose

## **La Palette d'Isenau**

2000 m.

Belle flore alpine

Demandez nos prospectus à l'Office du tourisme  
1865 Les Diablerets

# MOB

L'événement de l'année...  
une course d'école par le MOB...

**Très important :**

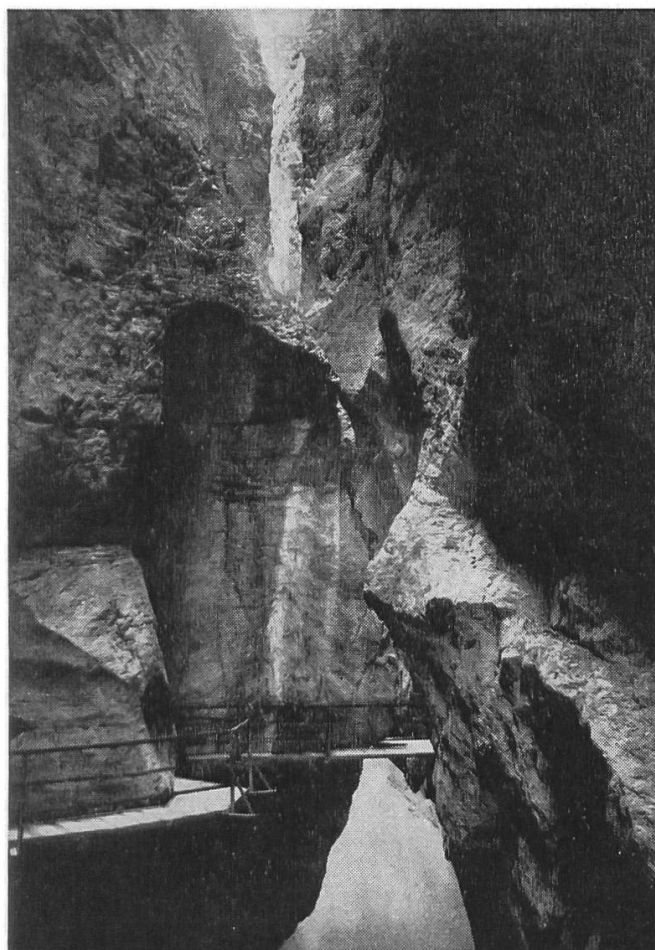
Demandez la brochure des itinéraires  
de courses remise gratuitement par la  
Direction du MOB

**Montreux – Oberland bernois**  
1820 Montreux, tél. (021) 61 55 22

## Rochers-de-Naye 2045 m.

Le belvédère de la Suisse romande  
Jardin alpin  
Excellent hôtel-restaurant  
Dortoirs confortables  
Prix spéciaux pour écoles

**Très important :** Demandez la brochure  
des itinéraires de courses, remise gra-  
tuitement par la Direction M. O. B.  
1820 Montreux, tél. (021) 61 55 22



## Gorges de l'Aar

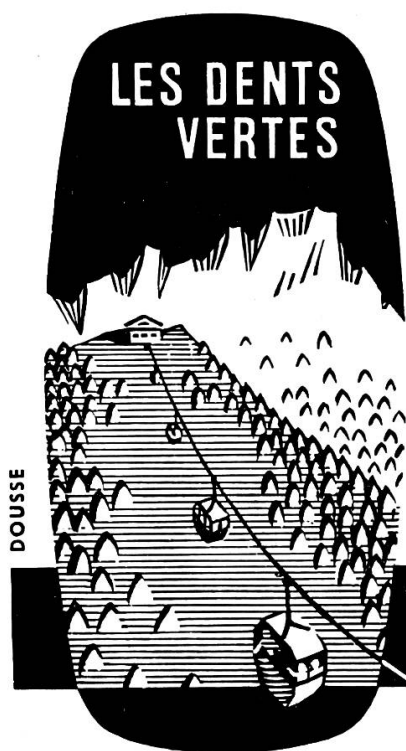
près de  
**MEIRINGEN**

sur la route du Brünig  
Grimsel, Susten et Engstlenalp

Une des plus belles merveilles  
de la nature en Suisse

Les sociétés et les écoles  
bénéficient d'importantes  
réductions

# Un but rêvé pour vos promenades scolaires



Réseau de sentiers  
promenades variées  
et balisées dans une région connue  
pour la richesse et la diversité  
de sa flore et de sa faune

**Prix : Ecoles 60 % de réduction**

Montée **Fr. 1.60**

Aller-retour **Fr. 2.20**

## CHARMEY

Renseignements et prospectus :  
Télécabine, 1637 Charmey  
Tél. (029) 3 26 98 ou 3 27 96  
Restaurant : (029) 3 26 84

**Paradis de la jeunesse**

**MT-PÈLERIN**

900 m.

à 12 minutes  
par le funiculaire



LES

**PLEIADES**

1400 m.

à 45 minutes en  
train à crémaillère

**Tout le Léman est à vos pieds**

**EVEY** 380 m.

Vue étendue sur les Alpes, le Plateau, le Jura

Buffets-Restaurants – Places de jeux

Renseignements dans toutes les gares et à la [Direction

Ø (021) 51 29 12 et (021) 51 29 22 CHEMINS DE FER ÉLECTRIQUES VEVEYSANS

UNE EXCURSION IDÉALE

## **Télesiège de la Creusaz**

**aux Marécottes-sur-Salvan**

**1100-1800 m.**

vous permettra de découvrir toutes les Alpes

du Mont-Blanc au Cervin

Piscine et zoo alpin

## **Brienzer Rothorn**

2349 m. ü. M./7700 feet

**Der beliebte Ausflug**

**L'excursion favorite**

**The ideal Excursion**

Dampf-Zahnradbahn

Chemin de fer à crémaillère à vapeur

Steam-driven Cogwheel-Railway

Hôtel-Restaurant

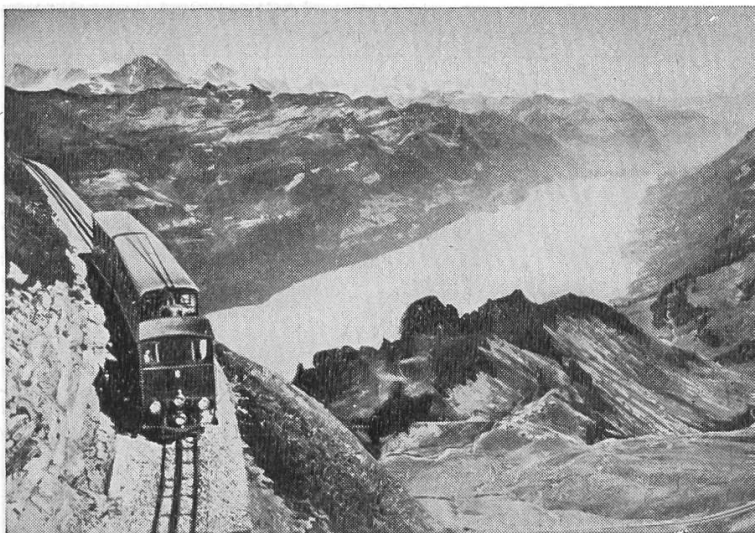
Höhenweg – Sentier alpestre

Most interesting Mountain-Walk

Rothorn – Brünig-Pass

Saison 4. Juni

2. Oktober





Réservez vos courses d'écoles pour

# Isérables

**Balcon sur le Rhône** (1116 m. d'altitude)

avec son **téléphérique rénové**  
**le premier de Suisse**

## Brandalp

(1700 m.) s/Unterläch

**A 20 min. de Rarogne par téléphérique et télésiège**

But idéal pour une promenade scolaire

Magnifique panorama

Point de départ de belles excursions

GINALSTAL – TURTMANNTAL

DREIZEHNTENHORN (3052 m.)

AUGSBORDHORN (2971 m.)

TÖRBEL – STALDEN – OBER HELLELEN

ZENEGGEN – VIÈGE

**Restaurant – Terrasse pour pique-niques**

**Votre prochain but de promenade scolaire**

## Bouveret-Plage

(Paradis des campeurs)

Vaste emplacement pour organisation  
champêtre des sociétés et écoles

A 10 min. de la gare et du débarcadère

**Restaurant — Pique-nique — Jeux —  
Canotage**

En cas de mauvais temps : abris

Tél. (021) 60 61 51 ou 60 63 66

Direction : Imhof



# **Verbier-Mont Gelé**

**à 3023 m. par téléphérique  
se gorger d'air pur et de soleil**

En un regard toutes les Alpes

Quel beau cadeau  
de fin d'année scolaire !

Les pique-niques peuvent être  
pris à 3000, 2700, 2200 m. et  
en station

Gros rabais  
pour courses d'école



## **Niesen, 2362 m.**

Le chemin de fer et le restaurant  
de montagne sont ouverts depuis le 7 mai.

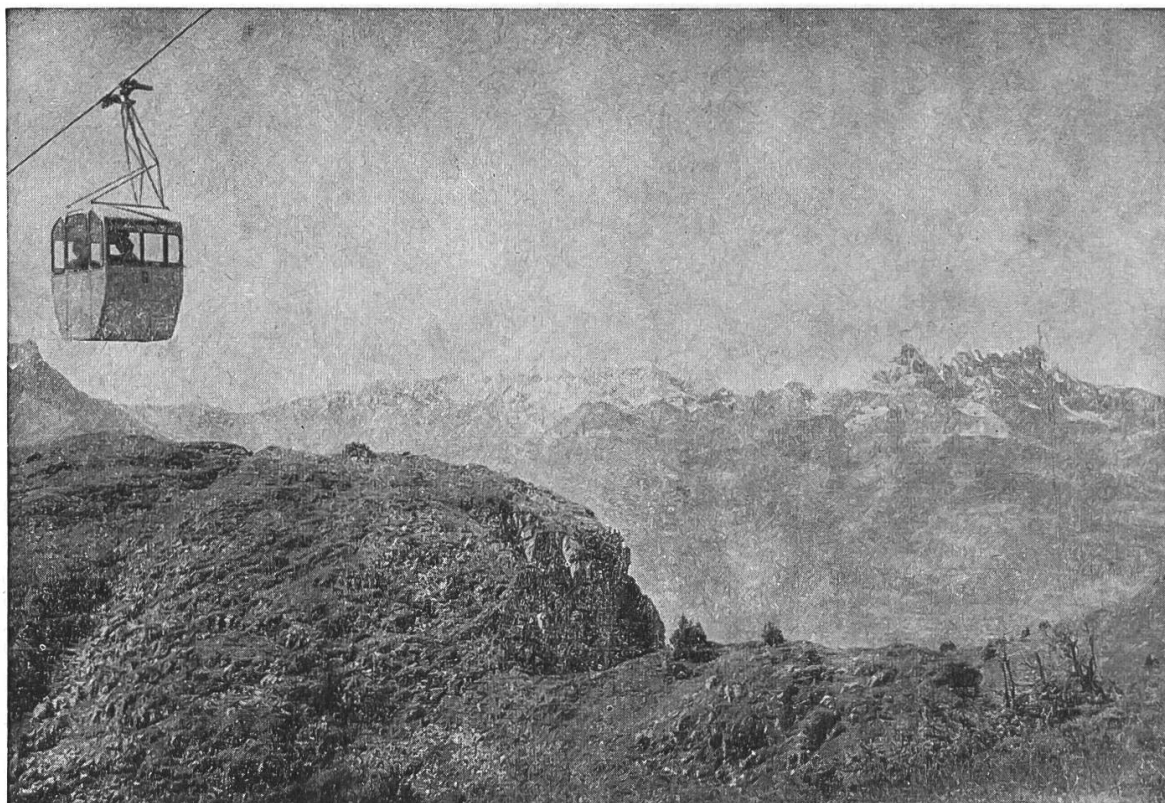
But idéal pour vos courses d'école et société

Prospectus et renseignements  
auprès de la Direction du  
Funiculaire à Mülenen

Tél. (033) 9 81 12

Exploitation ouverte dès le 7 mai 1966

# **Votre prochaine Course d'école**



Si vous recherchez une journée de pleine détente, offrez à vos élèves une excursion à

## **Leysin-Aï-Berneuse**

vue étendue allant des Alpes fribourgeoises, bernoises, valaisannes et vaudoises, jusqu'au Léman et au lointain Jura.

Restaurant au sommet de la Berneuse  
2048 m.

Jardin alpin d'Aï

Possibilité de descendre à pied  
par divers itinéraires

# un pupitre comme nous les aimons



HM

...avec un plateau que l'on peut régler à la hauteur convenable et qui résiste à notre farouche volonté de marquer partout notre empreinte personnelle... avec un ingénieux encrier qui n'incite pas aux bêtises ...avec suffisamment de place pour ranger notre

**embru**

Usines Embru  
Ruti ZH  
☎ 055/44844

sac ou notre serviette, nos cahiers et nos livres... en un mot un pupitre de construction robuste qui nous habitue de bonne heure aux exigences de la vie et nous donne du plaisir à étudier. Voilà ce qu'apporte le mobilier scolaire Embru.

Agence de Lausanne, Exposition permanente: Chemin Vermont 14, ☎ 021/26 60 79, prendre rendez-vous  
DIDACTA, Bâle, 24.-28. 6. 1966, Halle 22, Stand 2228

**J. A. Fribourg**



**avec la nouvelle elna c'est  
si simple ...**

- c'est encore plus simple à enseigner
- c'est encore plus simple à apprendre
- c'est encore plus simple à manipuler
- c'est encore plus simple à entretenir
- plus de possibilités de couture avec moins d'accessoires
- matériel mis gratuitement à la disposition du corps enseignant
- rabais importants pour écoles et reprise d'anciennes machines aux plus hauts prix

**avec la nouvelle elna  
c'est si facile !**

**COUPON** ★★★★★★★★★★★★★★★★★★★★★★★★★★★★★★★★★★★★★★

★ 5/2 pour ☐ Prospectus détaillé des nouveaux modèles **elna** ★  
★ ☐ Feuilles d'exercices de couture gratuites à choix ★  
★ NOM : ..... ★  
★ ADRESSE : ..... ★  
★ A envoyer à TAVARO Représentation S. A., 1211 Genève 13 ★  
★ ★★★★★★★★★★★★★★★★★★★★★★★★★★★★★★★★★★★★★★